

N° : 001

300 /500 €



Montre gousset en or 18 K.  
Mécanisme non vérifié  
Diam : 4,5 cm  
Poids : 75 gr

N° : 002

1200 /1500 €



Jean François PORTAELS (1818-1895)  
" Portrait d'homme assis"  
Tableau orientaliste signé en bas à droite, huile sur  
panneau et daté de 1848.  
Dim : 26 cm x 21 cm

N° : 003

200 /300 €



Saucière en argent 800 aux poinçons allemand de la fin du  
XIXème siècle.  
Poids : 410 gr  
Dim : 11 cm x 24 cm

N° : 004

800 /1200 €



Grand cartel et sa console en bois peint à fond verdâtre et  
décor de rosiers fleuris. Richement garni de bronzes dorés  
et ciselés. Elle est sommée d'une urne flamboyante.  
Cadran émaillé blanc à chiffres romains pour les heures et  
chiffres arabes pour les minutes.  
Probable travail suisse du XVIII ème siècle.  
Mouvement non vérifié.. Petite restauration à prévoir.  
Hauteur du cartel : 80 cm  
Hauteur de la console : 26 cm

N° : 005

100 /120 €



Chine.  
Paire d'assiettes en porcelaine de Chine au décor en bleu  
sous couverte.  
Diam : 24 cm

N° : 006

100 /120 €



Chine.  
Paire d'assiettes en porcelaine de Chine à décor en bleu sous couverte  
Diam : 25 cm

N° : 007

100 /120 €



Chine.  
Paire d'assiettes en porcelaine de Chine au décor Wanli.  
Légèrement chantournées  
Diam : 22,5 cm

N° : 008

120 /150 €



Chine  
Paire d'assiettes en porcelaine de chine à décor de phénix dans un paysage en bleu sous couverte.  
Diam : 26 cm

N° : 009

100 /120 €



Chine  
Plat en porcelaine de Chine à décor de pagode et paysage lacustre en bleu sous couverte.  
Diam : 35 cm

N° : 010

120 /150 €



Louis LELOUP (1929-2025)  
Vase rouleau en verre soufflé et doublé, signé.  
Haut : 24 cm

N° : 011

200 /400 €



Daum - Nancy  
Petit vase soliflore en pâte de verre et décor " Aux  
chardons"  
Eclat sur le socle circulaire  
Haut : 11,5 cm

N° : 012

100 /150 €



Belle suite de 12 couteaux à dessert en argent 800  
armoriés.  
L : 19,5 cm  
Poids : 550 gr

N° : 013

200 /400 €



Chine.  
Belle suite de pochons, soutasses et théières en  
porcelaine à décor en bleu sous couverte.  
Haut théières : 7 cm et 10,5 cm  
Ensemble de 20 pièces .  
Petit accroc à un bec d'une théière.

N° : 014

150 /200 €



Gustav Serrurier-bovy (1858-1910), dans le goût de .  
Horloge à poser en chêne, verre et laiton doré.  
Période Art-Déco.  
Mécanisme non vérifié.  
Bel état de conservation.  
Dim : 36,5 cm x 25 cm x 16,5 cm

N° : 015

800 /1200 €



D'après Rubens, école flamande de la fin du 17ème siècle.  
" Christ sur la Croix avec Marie-Madeleine et angelots"  
Huile sur toile.  
Restaurations anciennes  
Dim : 138 cm x 102 cm

N° : 016

200 /300 €



Mortier XVIIIème siècle en marbre Saint-Remy et son pillon.

Belle gorge taillée et versoir. Deux prises.

Travail liégeois.

Une étiquette sous la base de provenance ( en partie effacée )

Haut : 17 cm

Diam : 21 cm

N° : 017

300 /500 €



Table XVIIème siècle à tablette en marqueterie de

palissandre et d'oiseaux sur fond d'os. Pieds tournés reliés par une entretoise courbée en fer forgé.

Travail espagnol.

Dim : 66 cm x 75 cm x 52 cm

N° : 018

800 /1000 €



Louis Ouvet (actif de 1895-1925)

Jeune femme tenant une fleur

Statuette chrysléphantine, bronze doré et ivoire pour le visage et les bras

Signé « Ouvet » dans la robe à l'arrière et numéroté « 2403 » sous la base dans le bronze

H. 23,2 cm, sur une base en onyx et bronze doré ; Poids total : 1933 g.

Le certificat commercial pour la vente de ce lot dans l'UE a été accordé (numéro de permis 2025/BE01451/CE).

Cet objet contient de l'ivoire, de la corne de rhinocéros, de l'écaille de tortue et/ou certains types de bois tropicaux et est soumis à la CITES lorsqu'il est exporté en dehors de l'UE. Il n'est généralement pas possible d'exporter ces articles en dehors de l'UE, y compris vers le Royaume-Uni. Par conséquent, une fois que cet article a obtenu le certificat commercial nécessaire, il ne peut être expédié qu'au sein de l'UE ou récupéré en personne dans notre galerie.

N° : 019

2000 /4000 €



Cabinet à l'Arche de Noé, Augsbourg, 17ème siècle.

Ebène, placage de palissandre et ivoire à décor gravé de l'histoire de l'arche de Noé. Filets d'encadrement en laiton.

Ouvrant découvre un théâtre à tiroirs et tiroirs secrets.

Piétatement tourné en bois noirci avec entretoise d'époque postérieure.. Accidents - manques au placage. et restaurations anciennes.( prévoir petites restaurations )

Dim.du cabinet : 60 cm x 114 cm x 33 cm

Dim.piétatement : 81 cm x 121 cm x 49,5 cm

N° : 020

10000 /12000 €



Giorgio DE CHIRICO (1888 - 1978)  
"Gli Archeologi"  
Italian School  
Signed on base  
Executed in 1986  
Numbered n° 8/8  
Atelier stamp 'Cavallari Roma'  
Bronze with dark brown patina  
31.5 x 23 x 22 cm / 12.4 x 9 x 8.7 in  
Certificate of authenticity by Isabella De Chirico  
Provenance : Private Collection, Italy

N° : 021

3000 /4000 €



Pablo PICASSO & Suzanne MADOURA  
"La Célestine avec une femme, un cavalier et son valet"  
Au dos: Céramique Madoura plein feu, empreinte originale de Picasso, numérotée 100/500  
Dim 10,50 x 16 cm Épaisseur: 2 cm

N° : 022

300 /400 €



Sonia DELAUNAY (1885-1979)  
Abstraction, imprimé couleur sur tissu  
Signé et numéroté 76/100  
Dim: 150 x 90 cm  
Présenté dans une farce cartonnée, édition Artcurial (altérations)

N° : 023

300 /400 €



Sonia DELAUNAY (1885-1979)  
Abstraction, imprimé couleur sur tissu  
Signé et numéroté 89/100  
Dim: 138 x 138 cm  
Présenté dans une farce cartonnée, édition Artcurial (altérations)

N° : 024

120 /150 €



Christian DOTREMONT (1922-1979) d'après  
"Christian Dotremont - Grammes de log"  
Livret d'exposition, chaussée de Charleroi 183 à 1060  
Bruxelles du 25 mai au 18 juin 1977 - 3 feuillets format A4  
rect/verso  
Légères taches en extérieur



N° : 025

600 /800 €



Hervé HALF (1955-2016)  
"Sans titre"  
Sculpture en bronze argenté et rhodium  
Signé sur le côté, daté 2012 et numéroté 1/8  
H: 45 cm L: 34 cm

N° : 026

600 /800 €



Chaises ALKI  
Suite de six chaises modèle Kuskoo  
Design: Jean-Louis Iratzoki - Made in France  
Bois (hêtre) et tissus, démontables  
l. 44 cm x p. 51 cm x h. 80 cm, assise à 46 cm  
5 chaises sur six sont estampillées, légers usages

N° : 027

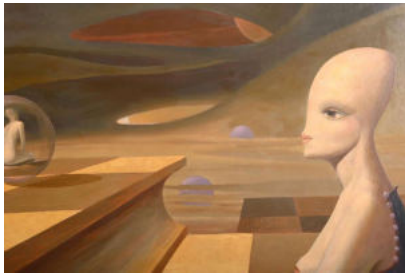
600 /800 €



Paul DELVAUX (1897-1994)  
La Voyante (1974)  
Lithographie/Arches, Mourlot, publiée par Galerie Le  
Bateau-Lavoir, Paris. Signée  
Ed. XXII/XXXV  
Dim : 79 cm x 60 cm

N° : 028

200 /300 €



Renér Arthur-Maria (pseudonyme René Plomteux) (1912-1991)  
" Langage"  
Huile sur unalite signée en bas à gauche.  
Dim : 40 cm x 60 cm

N° : 029

120 /150 €



Louis LELOUP (1929-2025)  
Vase en verre soufflé et doublé décor marbré de teinte  
orangée signé sous la base  
H : 12 cm

N° : 030



150 /200 €

Louis LELOUP (1929-2025)  
Vase soufflé ( soliflore )  
Signé et daté d e92  
Haut : 36 cm

N° : 031



800 /1200 €

Amalric WALTER (1870-1959) et Henri BERGÉ (1870-1937)  
Vide poche en pâte de verre à l'effigie d'une salamandre.  
Signé. Nancy, vers 1920.  
Provenance: collection d'un gentleman.  
Dim : 7,5 cm x 11 cm

N° : 032



150 /200 €

Luminaire vintage " Sputnik" à 5 points de lumière.  
Aluminium et verre blanc  
Diam : 40 cm

N° : 033



100 /200 €

Lampe de bureau Bauhaus Christian Dell Kaiser Idell,  
modèle 6781.  
Année 50. Couleur rouge.Etat d'usage  
Système de fonctionnement non vérifié.

N° : 034



300 /500 €

Carlo Nason pour Mazzega - lampe Birillo des années 70.  
Couleur verte et globe plastique blanc ( PMMA )  
Système de fonctionnement non vérifié.  
Haut : 63 cm

N° : 035



500 /700 €

Japon. Ando Jubei ( 1876 - 1956 )  
Vase aux émaux cloisonné.  
Travail signé sur la bague d'argent.  
Fond bleu verdâtre et fleur stylisée blanche.  
Haut : 25,5 cm

N° : 036



500 /700 €

Japon. Ando Jubei ( 1876 - 1956 )  
Vase aux émaux cloisonné.  
Travail signé sur la bague d'argent.  
Fond bleu et fleur stylisée blanche.  
Haut : 31 cm

N° : 037



150 /200 €

Lampe de bureau Bauhaus Christian Dell Kaiser Idell,  
modèle 6781.  
Année 50. Couleur verte.Etat d'usage  
Système de fonctionnement non vérifié.

N° : 038



250 /300 €

Alphonse Emmanuel DE MONCEL DE PERRIN (1866-1930)  
" La porteuse d'eau"  
Sculpture en bronze à patine dorée signé et fonte Barbedienne..  
Elle repose sur un socle en marbre rouge.  
Haut.totale : 17 cm

N° : 039



200 /300 €

Emile GUILLEMIN (1841-1907)  
"Les mignons duellistes"  
Paire de sculptures en bronze doré et ciselé sur un entablement circulaire en marbre griotte.  
Les deux personnages sont signés sur la terrasse.  
Haut.totale : 25 cm



N° : 040



500 /700 €

Eugène LAURENT (1832-1898)

" La tricoteuse"

Sculpture en bronze patiné signée sur la terrasse.

Repose sur un socle circulaire en marbre.

Haut du bronze : 51 cm

N° : 041



120 /150 €

Alois Mayer ( 1855 - 1936 ) d'après

Paire de sculptures en alliages d'un jeune garçon et d'un jeune fille.

Sur un socle circulaire en bois noirci. Signés.

Haut totale : 30 cm

Eléments manquants très probablement aux mains.

N° : 042



500 /700 €

Eugène Antoine AIZELIN (1821-1902)

" Glaneuse"

Sculpture en bronze à patine brune signée sur la terrasse

E.Aizelin Hors-Concours.

Haut : 49 cm

N° : 043



150 /200 €

Marie-Thérèse d'Autriche.

Sculpture en biscuit sur socle en porcelaine de Vienne ( signée ) dorée.

Petite restauration

Haut : 18 cm

N° : 044



300 /500 €

Icone probablement début XIXe s d'origine moldave

représentant le Métropolitte Dimitri à qui un ange apparait porteur d'une îône miraculeuse de la Vierge à l'enfant.

Okhlad en

Dim : 34,5 cm x 28 cm

N° : 045

150 /300 €



Christ en croix.  
Bronze doré et ciselé sur une croix en placage d'acajou.  
Travail du 19 ème siècle sur un socle en marbre brèche  
XVIIIème siècle.  
Haut : 63 cm

N° : 046

200 /300 €



Ecole flamande du XVIIIe siècle.  
Christ en croix en bois sculpté et peint.  
Bel état de conservation. Restaurations anciennes.  
Sur fond de velours et profond encadrement.  
Hauteur du Christ : 47 cm

N° : 047

120 /150 €



Paire de Madone à l'enfant Jésus.  
- Une Madone à l'enfant Jésus en bois sculpté et patiné ( Manque et accident ) Haut : 27,5 cm  
- Une Madone à l'enfant Jésus en terre cuite patinée.  
Petits accros. Haut : 23,5 cm

N° : 048

600 /800 €



Sculpture en bois d'un Saint Sébastien.  
Travail du XVIIème siècle.  
Restaurations anciennes.  
Haut : 71 cm

N° : 049

400 /600 €



FLANDRES XVIIIe  
"Saint Ecclesiastique"  
Fort relief en bois  
Quelques usures, petits manques, accidents  
H: 50 cm

N° : 050

400 /600 €



Albert RATY (1889-1970)  
" Our, Porcheresse "  
Huile sur toile signée en bas à droite.  
Dim : 38 cm x 46 cm

N° : 051

1200 /1500 €



Camille BARTHELEMY (1890-1961)  
" Our - sur - Our" ( Province du Luxembourg.  
Huile sur unalite signée en bas à droite et datée de 52.  
provenance : Collection Matagne.  
Au dos : avis nécrologique du peintre.  
Dim : 50 cm x 50 cm

N° : 052

2000 /4000 €



Marcel CARON (1890-1961)  
" La maison du souvenir"  
Huile sur toile signée en bas à droite et datée de 27;  
Manque de matière ( évidente ) en bas à droite à côté de  
la pilastre de droite.  
Prov : Ancienne collection D.,Verviers  
Dim : 65 cm x 55 cm

N° : 053

1500 /2500 €



Georges LE BRUN (1873-1914)  
" Les repasseuses"  
Technique mixte / crayon et gouache/ feuille marouflée sur  
panneau  
Signé G.L.B et daté de 1905. Etiquette au dos avec titre,  
signature et localisation à Theux ( Belgique )  
Provenance : ancienne collection D.Verviers  
Dim : 33 cm x 47 cm

N° : 054

2000 /4000 €



Jean Joseph Adolphe GÉRARD (1873-1946)  
"Paysage hivernal d'Ardennes"  
Huile sur panneau ( ardoise ? )  
Monogrammé en bas à droite et daté de 1924.  
Provenance : ancienne collection D.Verviers  
Dim : 60 cm x 70 cm

N° : 055



500 /700 €

Karl WEISSGERBER (1891-1968)

" Jumping"

Huile sur toile signée en bas à droite.

Dim : 60 cm x 80 cm

N° : 056



800 /1200 €

Théodore GÉRARD (1829-1895/1902)

" Le petit marchand et son âne"

Huile sur panneau signée en bas à droite.

Dim : 40 cm x 23 cm

N° : 057



300 /500 €

Emile Charles WAUTERS (1846-1933)

" A la fontaine"

Huile sur toile signée en haut à gauche et datée de 68.

Dim : 34 cm x 20 cm

N° : 058



1000 /1500 €

Alcide Théophile ROBAUDI (1850-1928)

Suite de deux aquerelles signées : " Palais de glace" et " Prête à sortir"

Bel encadrement doré. Texte de poésie au dos.

Dim : 17 cm x 11,5 cm

N° : 059



80 /120 €

Belle suite de 12 fourchettes à huître en argent 800.

Poids brut : 200 gr

N° : 060



200 /400 €

Christofle  
Partie de ménagère en métal argenté Christofle modèle " Malmaison".  
Dans un coffret à trois tiroirs.  
On y joint des couverts de service du même modèle et pour certain dans leur emballage d'origine.

N° : 061



200 /300 €

Christofle  
Partie de ménagère en métal argenté Christofle composée de 11 grands couteaux - 12 grandes fourchettes - 12 grandes cuillères - 11 petits couteaux - 8 petites fourchettes - 11 petites cuillères.

N° : 062



300 /400 €

Ensemble de toilette Art-Déco en cristal et argent de la Maison Delheid à Bruxelles.  
L'ensemble est chiffré et poinçonné et composé de 3 verreries, un miroir, 3 brosses et 2 ustensiles divers.

N° : 063



800 /1000 €

Paire de candélabres en argent 835 à trois points de lumière.  
Un culot de bougie dévissé.  
Poids brut : 1,090 gr

N° : 064



120 /150 €

Wolfers, Bruxelles  
Suite de quatre coupelles en argent 800 ( x 3 ) et 835 ( x 1 )  
Poids : 265 gr



N° : 065

400 /600 €



Delheid. Bruxelles

Suite de 4 éléments en argent 800 dont cafetière ( manque le fretel en bois ), théière, sucrier et pot à lait.

Poids brut ( avec anses et fretels en bois ) : 1,7 Kg

Quelques petits renforcements.

N° : 066

800 /1000 €



Couverts armoriés en argent:

Suite de douze grandes cuillères et douze grandes

fourchettes en argent 800, poinçons VR, armoiries

Jambers

On y joint 4 petites cuillères argent 835 poinçons Wolfers

Poids total: 2045g

N° : 067

80 /100 €



Suite de huit cuillères en argent, monogrammée

L: 15,50 cm

Poids total: 118g

N° : 068

300 /400 €



WOLFERS Frères à Bruxelles

Suite de quatre grandes cuillères et quatre grandes

fourchettes en argent 800, modèle filet, poinçons

Poids total: 618g

N° : 069

400 /500 €



Varia de couverts en argent XIX et XXe

Différents poinçons et origines

Poids de l'ensemble: 1005g

N° : 070



300 /400 €

BELGIQUE période 1814/1831  
Suite de douze cuillères et douze fourchettes  
Poinçons de recense (833) et garantie lettre D (Bureau de Liège), orfèvre JS  
Poids de l'ensemble: 710g

N° : 071



120 /150 €

FRANCE et BELGIQUE XIXe  
Réunion de couverts à servir et cuillères à sucre en argent  
Entre autres poinçons tête de Mercure et Minerve  
Poids brut de l'ensemble: 312g

N° : 072



120 /150 €

BELGIQUE XIXe  
Suite de 10 cuillères en argent, 3 modèles différents dont 6 cuillères Delheid  
Poids de l'ensemble: 410g

N° : 073



60 /80 €

BELGIQUE - WOLFERS  
Suite de 2 couverts Art Déco et une timbale  
Argent 800, ponçonné  
Poids de l'ensemble: 230g

N° : 074



120 /150 €

FRANCE XVIIIe  
Deux couverts armoriés (fourchette et cuillères) en argent massif  
Poinçons Paris 1768-1774 (A couronné + poinçon de décharge tête à gauche) Poids: 180g

N° : 075



80 /120 €

FRANCE fin XVIIIe  
Paire de cuillères en argent 800  
Poinçons Département  
Poids: 120g

N° : 076



400 /600 €

BELGIQUE Wolfers et Delheid  
Poinçons Wolfers: 18 petites cuillères (Argent 835 et un  
plats (Argent 800)  
Poinçons Delheid: 8 petites cuillères  
Poids total: 1025g

N° : 077



1500 /2000 €

ARGENTERIE  
Partie de ménagère en argent:  
18 grandes cuillères, 12 cuillères à dessert, 8 petites  
cuillères, 14 grandes fourchettes, 12 petites fourchettes, 6  
grands couteaux à dents, 12 grands couteaux plats et 12  
petits couteaux plats  
Poids hors couteaux: 3600g  
Poids des couteaux seuls: 2180g (lames inox)

N° : 078



1800 /2000 €

BELGIQUE XIX/XXe  
Partie de ménagère en argent, couverts armoriés famille  
Morel (St Denis ?) et de Smet de Naeyer  
36 grandes fourchettes, 16 petites fourchettes, 18 grandes  
cuillères, 18 cuillères à dessert et 3 petites cuillères  
(armoiries Morel uniquement)  
Poids de l'ensemble: 4690g

N° : 079



2000 /2500 €

COFFRE XVIIe  
Joli coffre de voyage (marine) en placage de noyer et  
acajou, armatures, poignées et décors appliqués en  
bronze doré, double fond et rangement, muni de sa clé.  
H: 24,50 cm L: 40 cm P: 24 cm  
Petits manques et accidents

N° : 080



200 /300 €

FRANCE XIXe

Miroir de table Restauration, pivotant, en bronze doré, la prise en main cylindrique en marbre de Sienne  
H: 35 cm

N° : 081



800 /1200 €

IRLANDE XIXe

Paire de seaux à tourbe en acajou, cerclages et poignées en laiton doré, seau intérieur en métal  
H: 42 et 44 cm Diam haut: 38 et 37 cm  
Usures d'usage

N° : 082



120 /150 €

FRANCE XIXe

Epoque Empire, petit guéridon tripode en acajou et bague en laiton doré, tablette circulaire collée en marbre rose  
H: 77 cm Diam: 33 cm  
Marque d'usage

N° : 083



120 /150 €

FRANCE XIXe

Epoque Empire, petit guéridon tripode en acajou et bague en laiton doré, pied en forme de quille, petite tablette rétractable, tablette en marbre blanc  
H: 74 cm Diam: 36 cm  
Marques d'usage

N° : 084



250 /300 €

FRANCE XIXe

Suite de deux consoles d'applique en bois sculpté et doré de style Louis XV, bon état général, légères marques d'usures  
H: 34,50 et 40,50 cm

N° : 085

600 /800 €



FRANCE XIXe

Suite quatre appliques aux carquois en bronze doré de style Louis XVI, 4 lumières, électrifiées

H: 41 cm

Manques quelques soquets bougies

N° : 086

1500 /2000 €



FRANCE XIXe

Grande paire d'appliques en bronze doré de style Louis XV à 5 bras de lumières, époque Napoléon III, ciselées de fleurs, feuillages et acanthes

H totale env 62 cm, largeur env 50 cm

Percements pour électrification

N° : 087

300 /400 €



FRANCE XIXe

Paire d'appliques en bronze doré de style Louis XV à 2 bras de lumières, époque Napoléon III, ciselées de feuillages et acanthes

H totale env 44 cm, largeur env 33 cm

Percements pour électrification

N° : 088

200 /300 €



FRANCE XIXe

Paire d'appliques en bronze doré style Empire à 3 bras de lumières prolongées en visages féminins, ciselées de feuilles d'acanthes, un poisson au sommet.

H totale env 44 cm, largeur env 32 cm

Electrifiées

N° : 089

2700 /3000 €



Rare Pendule GUILMET Mystérieuse"

RARE PENDULE MYSTERIEUSE NAPOLEON III à base en marbre noir et bronze doré surmonté d'une statue en régule tenant le balancier.

Ce rare système de balancier oscillant par ébranlement d'une statuette a été breveté par GUILMET, Horloger à PARIS en 1867.

Diane chasseresse brandissant le balancier terminé par un disque en cristal, oscillant par ébranlement.

Cadran noir à chiffres romains

En état de fonctionnement.

H totale: 64 cm

Petits éclats au marbre



N° : 090



1000 /1200 €

Pendulette d'officier

Mouvement à complication, calendrier du mois, sonnerie des quart, échappement visible à duplex, corps et poignée en laiton doré

H: 14 cm

Petits éclats à la verrerie

N° : 091



1000 /1200 €

SUISSE XIXe

"Ville de Lausanne et de ses environs"

Grande et jolie gouache encadrée

Dim avec encadrement: 61 x 82,50 cm

N° : 092



900 /1000 €

ECOLE FRANÇAISE du XIXe siècle

"Portrait de Napoléon Ier"

Huile sur toile

Dim: 67 x 58 cm

Légers accrocs

N° : 093



600 /800 €

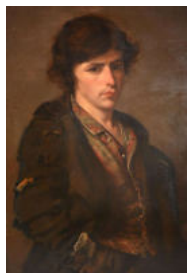
ECOLE BELGE ou FRANÇAISE début XXe siècle

"Portrait d'une jeune femme à l'éventail"

Huile sur toile, inscription et date au dos

Dim: 92 x 74 cm

N° : 094



600 /800 €

ECOLE BELGE ou FRANÇAISE XIXe siècle

"Portrait d'un jeune homme"

Huile sur toile

Dim: 85,50 x 60 cm

N° : 095



100 /150 €

ECOLE BELGE du XIXe siècle  
"Portrait d'un élégant à la cigarette"  
Huile sur panneau  
Dim: 18 x 15 cm

N° : 096



400 /500 €

Johann SCHLESINGER (1768-1840) attribué suivant  
signature au dos d'un portrait et daté 1812  
"Suite de deux portraits, homme et femme"  
Une étiquette au dos mentionne le portrait de (lecture  
difficile) Julienne Weis-Rencker + à Starsbourg le ....  
Huiles sur toile  
Dim: 39 x 30 cm

N° : 097



1000 /1200 €

Emile BAES (1879-1954)  
"Le peintre et sa muse"  
Huile sur panneau signée et datée 1904 sur le pied du  
chevalet  
Dim: 46 x 34,50 cm

N° : 098



500 /700 €

ECOLE FLAMANDE du XVIIe siècle  
"Scène de taverne"  
Huile sur panneau  
Dim: 25 x 32 cm

N° : 099



200 /300 €

Tapisserie Edition d'Art de Rambouillet  
"Le Bain"  
Reproduction de la tapisserie du XVIe siècle du Musée de  
Cluny - Paris  
Accompagné d'une notice explicative  
Dim 146 x 149 cm

N° : 100

800 /1000 €



CHINE XVIIIe siècle

Paire de plats en porcelaine à décor Imari, marques sous la base

Diam: 35 cm

Légères égrenures, un cheveu avec petit éclat au bord sur un plat

N° : 101

600 /800 €



CHINE fin XIXe. Paire de vases en porcelaine aux émaux des familles verte et rose. Décor de scène d'intérieur en partie centrale, dragons en relief. Région de Canton .Légère altération col.

H : 41,5cm

N° : 102

300 /400 €



CHINE XIXe, Compagnie des Indes.

Grand bol en porcelaine de la compagnie des Indes pour l'exportation. Décor à scènes de véneries. Marque sous la base.

Petit éclat à la lèvre

Dim : 14 x 30 x 30 cm

N° : 103

60 /80 €



Japon, XVIIIe Plat Imari à décor d'une pagode dans un paysage montagneux.

Marque sous la base.

Dim : 5 x 30 x 30 cm

N° : 104

400 /500 €



Chine, Epoque Wanli (1573 -1620), Dynastie Ming

Bol "Klapmuts" en porcelaine bleu et blanc à décor d'oiseaux.

Dim : 6 x 21,5 x 21,5 cm

N° : 105

500 /600 €



Chine, Epoque Wanli (1573 -1620), dynastie Ming  
Bol "Klapmuts" en porcelaine bleu et blanc à décor de sauterelle et papillon. Pas de marque.  
Dim : 6 x 20 x 20 cm

N° : 106

300 /400 €



CHINE  
Paire de portes-chapeaux en porcelaine à décor de personnages  
Cachet sous la base, probablement apocryphe  
Dim : 28 x 12 x 12 cm. Petite restauration

N° : 107

800 /1200 €



Paire de candélabres en bronze doré et patiné à quatre points de lumière d'époque Restauration.  
Pied tripode à griffes, décor de palmettes et branchage, et mèche à flambeau.  
France, époque Restauration.  
Haut : 60 cm

N° : 108

400 /600 €



Porte ananas en bronze patiné monté en lampe.  
Pied tripode à pieds griffes sur un entablement. Croisillons à fleurs de Lys.  
France, XIXème siècle.  
Bel abat-jour moderne.  
Hauteur totale avec abat-jour : 65 cm

N° : 109

300 /500 €



Paire d'applique en bronze doré, ciselé et patiné à trois points de lumière d'époque Restauration.  
Bras mural à tête de lion.  
France, 19ème siècle  
Dim : 22,5 cm x 27 cm



N° : 110



200 /300 €

Paire d'appliques de style Consulat en bronze doré et patiné à deux branches de lumière.  
Décor d'une tête de Lion et branchages feuillagés.  
France, 19ème siècle. Montée à l'électricité.  
Haut : 21 cm

N° : 111



150 /200 €

Auguste Henri MUSIN (1852-1923)  
" Marines"  
Huile sur toile signée en bas à droite.  
Petit accident au centre de la toile.  
Dim : 36 cm x 60 cm

N° : 112



500 /700 €

Victor Olivier GILSOUL (1867-1939)  
" Le Marin"  
Huile sur toile signée en bas à gauche.  
Etiquette au dos de l'exposition V.Gilsoul à la ville de Bruxelles en 1980.  
Petit accident au cadre.  
Dim : 50 cm x 38 cm

N° : 113



300 /500 €

Gerardus Johannes DELFGAAUW (1882-1947)  
" Paysage de Hollande avec moulin et pêcheur"  
Huile sur toile signée en bas à droite ( lecture difficile )  
Sous verre.  
Dim : 40 cm x 60 cm

N° : 114



500 /700 €

Ecole flamande du 19ème/début 20ème siècle.  
" Conversation sur le perron"  
Huile sur panneau signée en bas à gauche ( difficilement lisible )  
Dim : 45 cm x 35 cm



N° : 115

300 /400 €



BELGIQUE, Tournai, XVIIIe

Suite de 6 tasses et soucoupes au décor dit "A l'immortel de Saxe" en porcelaine.

Les tasses sont marquées par une brindille sur le fond, sous le fond la marque "aux épées croisées". Les soucoupes sont gravées d'un monogramme en relief sous le fond.

Hauteur des tasses : 7,5 cm.

Diamètre des soucoupes : 14 cm.

N° : 116

150 /200 €



BELGIQUE, Tournai, XVIIIe

Deux assiettes en porcelaine peinte à décor de volatile

Diam. 24cm

N° : 117

200 /250 €



Lot composé de 4 plats en faïence à décor de Paysage dans le goût de l'Asie, dont

Un plat marqué "VH" pour Jan Gerrits van der Hoeve

Diam: 30cm et 34 cm. Petits éclats

N° : 118

150 /200 €



HOLLANDE, DELFT, XVIIIe

Lot composé de 4 pièces de formes en faïence, dont:

Un vase pansu monté en lampe à décor d'une scène asiatique, marque sous le fond.

Un vase bouteille monté en lampe à décor végétal

Un pichet à décor de scène asiatique

Un vase couvert à décor de voilier

Hauteur total: de 47 cm à 32 cm (éclat et petite restauration)

N° : 119

250 /300 €



HOLLANDE, DELFT, première moitié du XVIIIe

Lot composé de 6 plats en Faïence à décor floral figuratif, dont:

Un plat marqué "D//20" pour Jan Theunis Dextra (le jeune)

Un plat marquée "à la hache"

Diam: 30 cm et 35 cm. Petits éclats

N° : 120

200 /250 €



HOLLANDE, DELFT, première moitié du XVIIIe  
Lot composé de 4 plats en Faïence à décor de volatiles,  
dont:  
Un plat marqué "BP" pour Paulus Verburg  
Un plat polychrome  
Diam: 30 cm et 35 cm. Petits éclats

N° : 121

200 /250 €



HOLLANDE, DELFT, première moitié du XVIIIe  
Suite de 3 plats en faïence à décor de scènes d'intérieurs  
On y joint un plat en faïence à décor d'un personnage sur  
sa monture  
Diam : 31 cm et 34 cm. Petits éclats

N° : 122

250 /300 €



HOLLANDE, DELFT, première moitié du XVIIIe  
Deux paires de plats en Faïence à décor floral  
géométrique dont une paire marquée "à la hache"  
On y joint un plat en faïence à décor floral dans le goût de  
l'Asie  
Diam : 31 cm et 34 cm. Petits éclats

N° : 123

200 /300 €



FRANCE XIXe  
Nast, à Paris.  
Partie de service à café en porcelaine blanche et décor de  
palmettes dorées avec filets, composée d'un pot à lait -  
sucrier - plat - tasses et soucoupes. Signées

N° : 124

150 /200 €



ALLEMAGNE XIXe siècle, porcelaine de Plauen  
Groupe en porcelaine polychrome figurant une jardinière  
fleurie portée par un couple, marque sous la base  
H: 29 cm L: 42 cm  
Légers accros

N° : 125



120 /150 €

Groupe en biscuit " Muse et Cupidon "  
Porte une signature de Sèvres.  
Accident à un pied.  
Dim : 27 cm x 23 cm

N° : 126



200 /400 €

Sèvres.  
"Bacchanale autour du Faune"  
Groupe en biscuit signé sous la base et porte le n°22  
Manques et accidents.  
Haut : 31 cm

N° : 127



200 /400 €

Paire d'assiettes en porcelaine de Tournai à décor peint  
par Georg Christoph Lindemann ( 1735 - 1780 ) à la  
manufacture de Tervuren.  
Dim : 23 cm  
Une petite restauration et un petit manque.

N° : 128



200 /300 €

Tournai  
Assiette en porcelaine tendre de Tournai. XVIIIème siècle.  
Assiette chantournée à plis et vannerie à décor en  
camaïeu pourpre d'une scène antique et cul de lampe  
stylisé en doré.  
Diam : 23,7 cm  
Petite usure sur le liserte doré.

N° : 129



60 /80 €

Porcelaine de Paris.  
Tasse à chocolat en porcelaine polychrome à décor de  
fruits et légumes sur fond ocre et un chien devant un foyer  
ardent sur fond blanc.  
Tasse et sous tasse du 19ème siècle.  
Petites usures.  
Haut.tasse : 11 cm



N° : 130

200 /400 €



Cassé-Maillard.  
Porcelaine de Paris.  
Suite de deux assiettes au décor au Chinois.  
Signées. Bd Italien n°19 Paris  
France, 19ème siècle.  
Diam : 21,5 cm

N° : 131

120 /150 €



Paire de vases en porcelaine de Paris à décor en réserve de personnages à la Troubadour, fond doré et arcatures néogothiques soulignées en bleu. Anses à griffons.  
France, XIXème, circa 1830.  
Haut : 27 cm

N° : 132

120 /150 €



Boch La Louvière  
Grand vase en céramique de Boch La Louvière à fond blanc incrustation de motifs floraux en étain et cabochons.  
Signé.  
Bel état de conservation.  
Haut : 40 cm

N° : 133

120 /150 €



Porcelaine allemande du XX ème siècle ( Tiefenfurt )  
Paire de vases gaines en porcelaine blanche à décor de brindilles et bouquets fleuris multicolores. Guirlande fleurie et putti en anse. Dans le goût de Meissen. En l'état.  
Haut : 33 cm

N° : 134

600 /800 €



FRANCE XIXe  
Paire de vases Rython en porcelaine à têtes de bélier.  
Décor sur la corne d'abondance, en réserve, de scènes d'une fable de La Fontaine. Frise florale sur l'entablement.  
France, Paris début du XIXème siècle.  
Usure à la dorure.  
Haut : 30 cm

N° : 135



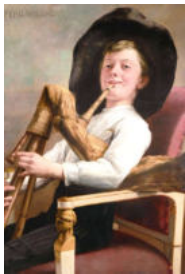
1700 /2000 €

CARTEL à ruban Louis XVI

"Modèle Osmond" en bronze doré, le sommet formé d'une urne « à l'antique » terminée par une flamme, dans les anses de laquelle passe un long ruban qui retombe sur les côtés et qui surmonte un masque féminin, la partie inférieure présente un décor figurant une guirlande tombante de feuilles et graines de laurier et le cul-de-lampe est formé d'une grappe émergeant de feuillages. Cadran circulaire émaillé signé H. Sarton à Liège, indique les heures en chiffres romains et les minutes en chiffres arabes.

H: 74 cm

N° : 136



1000 /1500 €

Ferdinand WILLAERT (1861-1938)

" Le joueur de Cornemuse"

Huile sur toile signée en haut à gauche. Contresignée sur le châssis.

Dim : 103 cm x 82 cm

N° : 137



500 /800 €

John Davidson ( XIX/XX ème siècle )

" Le Maître éconduit"

Huile sur toile signée en bas à gauche et datée de 1897.

Dim : 70 cm x 90 cm

N° : 138



500 /700 €

Maurice DEBAILLE (1898-1987)

" La bourse de Bruxelles"

Huile sur toile signée en bas à droite.

Dim : 66 cm x 90 cm

N° : 139



500 /700 €

Modeste CARLIER (1820-1878)

" La visite de courtoisie"

Huile sur toile signée en bas à droite.

Dim : 80 cm x 60 cm



N° : 140

200 /300 €



Suite de 3 cruches en verre clouté de la fin du 18ème/ début 19ème siècle.  
On y joint une cruche en verre clouté ovoïde, plus récente.  
Haut : 3 x 24 cm

N° : 141

300 /500 €



Peau d'Ours (Ursus arctos)  
Longueur : 233 cm  
Largeur : 169 cm  
Spécimen collecté en Bulgarie  
Pour une sortie de l'UE un CITES de ré-export sera nécessaire, celui-ci étant à la charge du futur acquéreur

N° : 142

250 /300 €



Suite de 7 assiettes en porcelaine et faïence à décor en bleu sous couverte  
Cheveux et accrocs. Restaurations  
Diam : 23 cm

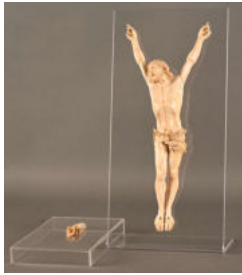
N° : 143

300 /500 €



Paire de bougeoirs en argent 800 de style Louis XVI..  
Fût cône gravé d'arcatures.  
Haut : 25,5 cm  
Poids : 830 gr

N° : 144



1000 /1500 €

France, Dieppe, début du XVIIIème siècle  
Christ de la Crucifixion de type 'Cristo Vivo'

Figure en ivoire sculpté

H. 28 cm ; Poids. Avec support en plexiglass : 731 g et  
dim. H.34,6 x 17 x 7,8 cm

Dim. Boite en plexiglas : 35 x 18 x 11,3 cm

Une partie du périsonium détachée.

Le certificat commercial pour la vente de ce lot dans l'UE a  
été accordé (numéro de permis 2025/BE01456/CE).

Cet objet contient de l'ivoire, de la corne de rhinocéros, de  
l'écaille de tortue et/ou certains types de bois tropicaux et  
est soumis à la CITES lorsqu'il est exporté en dehors de  
l'UE. Il n'est généralement pas possible d'exporter ces  
articles en dehors de l'UE, y compris vers le Royaume-Uni.

Par conséquent, une fois que cet article a obtenu le  
certificat commercial nécessaire, il ne peut être expédié  
qu'au sein de l'UE ou récupéré en personne dans notre  
galerie.

N° : 145



500 /700 €

Wolfers/ Bruxelles

Partie de cabaret en argent 800 composée d'une cafetière,  
un sucrier et un pot à lait.

Poids : 2,085 gr

N° : 146



250 /300 €

Saucière et son présentoir en argent 800 de forme évasée  
à deux anses à décor végétal. Gravée aux chiffres.

Dimensions : 9 cm x 26 cm

Poids : 750 gr

N° : 147



300 /500 €

Corbeille godronnée à deux anses de style Louis XV en  
argent 800

Dim : 12,5 cm x 39 cm x 27 cm

Poids : 1,480 gr

N° : 148



200 /300 €

Ensemble de deux coffrets à couteaux en argent.  
12 grands couteaux et 12 couteaux à dessert. Chiffrés.  
Poids brut ( avec les lames en acier ) : 1,155 gr

N° : 149



2300 /2500 €

Pendule en bronze ciselé et doré représentant la  
Duchesse de Berry allaitant le Duc de Bordeaux avec sa  
fille Louise en prière devant le couffin. Le cadran en émail  
blanc à chiffres romains pour les heures et chiffres arabes  
pour les minutes ( égrenures ), s'inscrit au fronton d'un  
élément d'architecture orné de draperies et cygnes, les  
montants en cariatides à tête couverte du némès.  
France, époque Restauration.  
Dimensions : 41 cm x 31 cm x 15 cm  
Pendule exécutée d'après le dessin du bronzier Jean-  
André Reiche ( 1752 - 1817 ).  
Bibliographie : P.Kjellberg, Encyclopédie de la pendule  
Française, Paris 1997, p.429 fig.F.

N° : 150



300 /500 €

Petit cartel de style Louis XV en placade d'écailles rouges  
à décor appliqué en bronze doré. Cadran émaillé blanc à  
chiffres romains pour les heures et chiffres arabes pour  
les minutes dans un disque en laiton doré ciselé.  
Mécanisme non vérifié. Petits manques au placage.  
Mouvement signé à Liège.  
Dim : 54 cm x 28 cm

N° : 151



150 /200 €

Grand vase monté en lampe à support en bronze doré et  
ciselé à panse en biscuit sculpté de putti et angelots . A  
trois points de lumière.  
France, fin du 19/début du 20 ème siècle.  
Haut : 91 cm

N° : 152



250 /300 €

Montre gousset en or 18 K.  
Modèle spiral Breguet 19 rubis.  
Poids brut : 64 gr.

N° : 153



80 /120 €

Petit lot en argent russe ( en partie poinçon 3a et 84 ( 875/1000))

Boucle de ceinture, chaînette avec poignard, boucles d'oreilles et deux colifichet en cuivre doré.

N° : 154



200 /400 €

Oushebti portant les instruments oratoires ainsi que la barbe postiche.

Faïence.. Trace de hiéroglyphes et écriture cunéiforme.

Haut : 17 cm

N° : 155



150 /300 €

Trois montres Vintage.

Une montre Seiko "5", réf. 6119-8093, automatique, à date et quantième. Remontoir à quatre heures. Bracelet original. Circa 1971 (largeur : 36 mm.)

Une montre Tissot Automatic Seastar en acier, vers 1970 (largeur : 34 mm).

Une montre Oméga à mouvement mécanique 620 et boîtier carré aux index "bâton". Métal. Sans bracelet.

Travail des années 60-70.

N° : 156



100 /200 €

Trois moules à chocolat ancien.

France, circa 1900.

Haut : 9/8/6 cm

N° : 157



100 /150 €

Saxbo, sur un modèle de Nylund et Krebs.

Petit vase du modèle 16/II. Céramique à glaçure verte nuancée. Période 1931-1937. Signé. Hauteur : 7 cm.

Condition : Pas d'accident ni de restauration. On y joint trois coupelles à glaçure marron numérotées 38 et 43.



N° : 158

100 /150 €



Gunnar Nylund (céramiste, Suède 1904-1997).  
Une coupe miniature "Aro" (longueur : 10 cm) à glaçure bleu sombre et deux vases piriformes. Rörstrand. Chaque pièce est signée.

N° : 159

100 /150 €



Collection de huit vases miniatures.  
Céramique scandinave émaillée. Marques et signatures diverses. Hauteur : 3 à 10 cm.

N° : 160

100 /150 €



Saxbo (atelier danois fondé en 1930 par N. Krebs).  
Ensemble de deux vases miniatures, dont deux à glaçure verte, numérotés 37. Le dernier à embouchure treflée, à glaçure anthracite tacheté (hauteur :14,5 cm). Chaque pièce signée, sans accident ni restauration. On y joint une coupelle Saxbo "Ying Yang" à glaçure bleu pâle, signée (diamètre : 10 cm) et une coupe Saxbo à glaçure blanche (diamètre : 8 cm.)

N° : 161

100 /150 €



Berndt Friberg (céramiste suédois, 1899 - 1981).  
Vase couvert en céramique à glaçure rouge sang de boeuf. Edition Gustavsberg, signé à la date de 1970. Hauteur : 14 cm. Condition : Pas d'accident ni de restauration.

N° : 162

100 /150 €



Lot composé de quatre coupes rondes en céramique scandinaves à glaçure marron ou verte.  
Certaines signées et située en Suède 18 - 14 - 13 cm



N° : 163



80 /120 €

Vase gourde.

Accosté d'un serpent. Décor en polychromie à la corne d'abondance. Faïence française. Hauteur : 24 cm.

N° : 164



80 /120 €

Boîte chantournée.

A monture en argent à large galerie ajourée. Le couvercle gravé des dates 1892 et 1917. Doublure mobile en cristal incolore. Poinçon de fabrication allemande au titre de 830/000 et poinçon d'exportation suédois. Longueur : 19 cm. Condition : Bel état. Poids de la monture : 200 g.

N° : 165

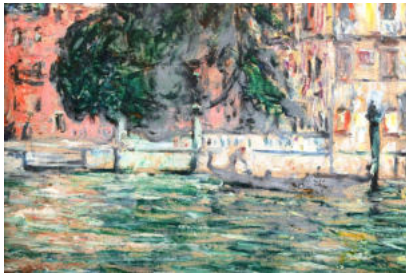


100 /200 €

Ulrica Hydman-Vallien (Suède, 1938-2018).

Grande coupe ronde à motif d'animaux stylisés. Verre marbré émaillé, signé et numéroté. Edité par Kosta Boda. Diamètre : 33 cm. Condition : Parfait état.

N° : 166



300 /500 €

Armand G. G. JAMAR (1870-1946)

"Venise"

Huile sur toile signée en bas à gauche.

Dim : 38 cm x 46 cm

N° : 167



1000 /2000 €

P.Montigny ( école française de la fin du XIXeme siècle )

Suite de quatre huiles sur panneau

" Les 4 saisons"

Signées.

Dimensions : 30 cm x 12 cm

Certificat délivré par Willy De Jonge ( 1985 )

N° : 168



1500 /2000 €

Alfred Charles WEBER (1862-1922)

" La bonne histoire"

Huile sur panneau ( renforcé ) signée en bas à droite.

Une griffe en haut à gauche.

Dimensions : 37 cm x 46 cm

N° : 169



300 /500 €

Ecole française du 19 ème siècle.

" Offrande au grand Farcy"

Mine de plomb.

Dim : 25 cm x 38 cm

N° : 170



300 /400 €

Ecole française vers 1700.

" L'enlèvement des Sabines"

Sanguine sur papier fort.

Dim : 22,5 cm x 27,5 cm

N° : 171



800 /1200 €

Milieu de table empire en bronze doré et ciselé.

De forme carrée à fond de miroir et décor de pampres enlaçant des griffons et bornes enflammées à têtes de bélier. Quatre dèss de raccordement à décor de feuilles d'acanthes, palmettes et déesse de l'abondance. Quatre pieds droits en bonze doré rapportés.

France, premier quart du 19ème siècle.

Dim : 56 cm x 70 cm x 70 cm

N° : 172



200 /300 €

Manufacture de Sèvres, XIXe

Buste de Marie-Antoinette d'après Félix LECOMTE (1737-1817)

en biscuit sur socle, signé "Richebourg".

Biscuit et bronze doré.

Dim total: 31 x 16 x 10 cm

N° : 173



700 /900 €

ITALIE XIXe

D'après l'Antique, grand Faune dansant dit Faune Médicis. Inscription "Musée du Vatican", souvenir du grand tour.

Bronze patiné, usures.

Dim : 58 cm

N° : 174



300 /400 €

D'après l'Antique, paire de lions Médicis et un chien de Jennings, souvenir du grand tour.

Serpentine, petits éclats.

Dim chien : 15 x 15,5 x 9 cm. Dimensions: 12 x 14,5 x 6 cm

N° : 175



200 /300 €

Italie, fin du XIXe

Buste de Vénus d'après Canova en marbre blanc.

Dim : 28 cm

On y joint un buste à l'Antique du début du XIXe siècle en albatre et marbre gris. H : 15 cm

Usures et petits éclats

N° : 176



300 /500 €

Van Muller (?) (Ecole Hollandaise du XVIIe siècle).

Médaille commémorative en bronze, de l'Amirale Cornelis Evertsen de Jongste.

Avers : Portrait de 3/4 avec de l'Amiral avec devise, texte et date: 1666.

Entourant le bord, il est écrit : "Her Evertsen met triomf op veld ... (lecture difficile)... in silver door de kunst Van Muller leeft 1666 den 14 lunn."

Traduction: "Monsieur Evertsen avec triomphe sur le champ de bataille... (lecture difficile)... en argent par Van Muller, vivant en 1666 le 14 (?)."

Revers: Scène d'un combat naval. Entourant le bord, il est écrit : "Hier Stryckt het Britisch geveld voor Nederland Vlag heeft gewaeght van zulk een zwaaren slag."

Traduction: Ici les Britanniques frappent le drapeau néerlandais dans une lourde bataille.

Usure.

Diamètre : 7,5 cm

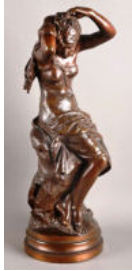
N° : 177



200 /400 €

Sculpture en bronze orientaliste du 19ème siècle.  
" Jeune fille à la cruche et à la lampe magique"  
Bronze orientaliste à double patine.  
France, 19 ème siècle  
Haut : 23 cm

N° : 178



500 /700 €

Mathurin MOREAU (1822-1912)  
" Jeune fille à sa toilette"  
Bronze patiné signé sur la base et Hors-Concours, fondeur  
Cadeau à Paris.  
Sur un socle circulaire tournant.  
Haut : 63 cm

N° : 179



500 /1000 €

Halinka JAKUBOWSKA (XX-XXI)  
Sans titre  
Sculpture en métal et pierre bleue sur socle en métal poli.  
Sculpture signée sur la pierre et datée de 2014.  
Haut : 41 cm

N° : 180



200 /300 €

Encrier en marbre Saint-Remy.  
En forme de coquille à deux orifices pour les encriers.  
Région liégeoise, XVIIIème siècle  
Dim : 4 cm x 22 cm x 17 cm

N° : 181



500 /800 €

Boîte de Spa..  
Large et belle boîte de Spa avec vue des environs de Spa.  
Chaque scène identifiée et localisée.  
Intérieur composé de 6 boîtes à décor de paysages  
spadois identifiés, une carfe et un nécessaire.  
Miroir.  
Couvercle fendu. Bon état général.  
Dim : 12 cm x 41 cm x 28,5 cm



N° : 182



200 /400 €

Paire d'obélisques en marbre et albâtre.  
A double entablement et traverse de support.  
Italie, XX ème siècle.  
Haut : 40,5 cm

N° : 183



100 /200 €

Paire de vases exagonaux en porcelaine à l'imitation du marbre.  
Travail du XX ème siècle.  
Haut : 36 cm

N° : 184



80 /120 €

FRANCE ou ITALIE, XIXe  
Terre cuite polychrome représentant le Christ à la colonne sur socle  
Hauteur : 37 cm

N° : 185



200 /250 €

FRANCE, XIXe  
Grande sculpture en bronze à patine brune représentant le Christ crucifié  
Hauteur 58 cm. Altérations

On y joint deux petites sculptures en bronze doré représentant ce même Christ  
Hauteur 32 cm. Altérations

N° : 186



140 /200 €

RELIGIOSA: XIXe  
Deux couronnes en cuivre repoussé et partiellement argentées agrémenté de verroteries  
Hauteurs 18 et 12 cm. Usures et manques

On y joint 3 sceptres en métal argenté, doré et verroterie  
Hauteurs de 48 à 27 cm



N° : 187



140 /200 €

FRANCE, Limoges, XIXe  
Allégorie de la poésie accompagnée de deux anges ailés  
Emaux sur une plaque de cuivre  
Dim : 21 x 18,5 cm. Accidents

N° : 188



200 /250 €

FRANCE, XIXe  
Paire d'huiles sur cuivre représentant respectivement  
l'allégorie de la chasse et l'allégorie du vin.  
Les cadres à décor de feuilles de lauriers.  
Dim : 53 x 32 cm

N° : 189



100 /150 €

RELIGIOSA  
Deux sculptures en bois polychrome représentant une  
vierge  
à l'enfant et un enfant drappé portant une urne  
Hauteur: 32 cm (manques)

N° : 190



150 /200 €

Deux sculptures en bois (traces de polychromies)  
représentant un évêque ainsi qu'une vierge à l'enfant  
Hauteurs: 35 cm et 22 cm.  
Dans l'état

N° : 191



250 /300 €

RELIGIOSA:  
Lot composé de 5 statuettes en bois sculpté représentant:  
Un buste d'évêque, un angelot assis, une vierge à l'enfant,  
Saint-Pierre et un ecclésiastique accompagné d'un enfant.  
Hauteurs de 30 à 23 cm. Manques et restaurations.

N° : 192



2000 /3000 €

Pendule de cheminée d'époque Empire ( Modèle de Claude Galle ( 1758 - 1815 ) )  
France, Ca.1810.

" Cupidon en voleur de miel"

Chant XIX de Théocrite : Alors que Cupidon volait du miel de la ruche, une abeille pique le voleur au doigt.

Sur l'entablement Cupidon cueillant des roses ( il n'y a pas de rose sans épine.

Très bon état général, mouvement en état de fonctionnement, petite restauration au cadran émaillé blanc à chiffres romains pour les heures et chiffres arabes pour les minutes. Belle dorure d'origine.

Bibl : Elke Niehüser " Die französische bronzeuhr", Munich 1997 pp 99,100

Dim : 44 cm x 32,5 cm x 11 cm

N° : 193



1000 /1200 €

PAYS-BAS XVIIIe siècle

Pendule de table en bois peint, phases de lune, date du mois.

Mouvement à balancier visible

H avec poignée relevée: 50 cm

N° : 194



600 /800 €

PAYS-BAS XVIIIe siècle

Pendule de table Arent et Theunis HAAKMA, Leeuwarden.

Boitier chêne et placage de noyer, mouvement à fusée, sonnerie des heures et de demies, cadran signé en laiton gravé

H avec poignée relevée: 45 cm

N° : 195



120 /150 €

Porcelaine européenne de la fin du 19ème siècle.

Suite de deux appliques différentes en porcelaine polychrome à décor chinois à deux points de lumière.

Monture en bronze doré de branchages feuillagés et fleuris de porcelaine.

Petits manques.

Haut : +/- 30/35 cm

N° : 196



1000 /2000 €

Géo BERNIER (1862-1918)  
" Cavalerie à la charge"  
Huile sur toile signée en bas à gauche.  
Dim : 50 cm x 60 cm

N° : 197



200 /300 €

FRANCE, fin du XIXe  
Commode de style Louis XV  
Placage de bois fruité, bronze doré et marbre gris  
Dim : 88 cm x 120 cm x 50 cm. Quelques manques et traces d'usures.

N° : 198



300 /400 €

FRANCE, fin du XIXe  
Lustre à 8 bras de lumières de style Empire (électrifié).  
Bronze patiné et doré  
Diamètre : 55 cm.

N° : 199



200 /300 €

BELGIQUE, Spa, XIXe siècle  
Importante boîte en bois peint. Décor de scène villageoise, dans le goût du XVIIe, sur le couvercle et vues de paysages architecturés sur les côtés.  
Dim : 14 cm x 36 cm x 27 cm. Traces d'usures et clé manquante.

N° : 200



400 /600 €

FRANCE, fin du XIXe  
Automate: Cage à oiseaux chanteur.  
Laiton, bois doré, tôle, papier mâché, verre et plumes.  
Hauteur : 60 cm. Diamètre : 26 cm. En l'état, ne fonctionne plus, clé de remontage manquante.

N° : 201



150 /200 €

Encrion en bronze doré et faïence à décor japonisant  
Dim : 19 cm x 25 cm x 15 cm.  
Usures et restaurations.

N° : 202



200 /300 €

FRANCE XIXe siècle  
Coupe/Ciboire couvert octogonal en verre bleu cobalt, pied  
et couvercle en laiton doré et ciselé, surmonté d'un petit  
satyre  
H totale: 27 cm

N° : 203



80 /120 €

Cristalleries du Val-Saint-Lambert  
Suite de 4 verres (modèle Gevaert) à pied en cristal de  
couleur (rose et bleu) on y joint 5 verres calice couleur  
turquoise (petits éclats ou égrenures à certains)  
H: 19 cm

N° : 204



100 /120 €

Cristalleries du Val-Saint-Lambert  
Suite de 12 verres à pied en cristal translucide  
H: 12,50 cm

N° : 205



100 /200 €

Cristalleries du Val-Saint-Lambert  
Vase de forme balustre en cristal bleu et galvanoplastie  
doré.  
Marque VSL au pied  
H: 29 cm

N° : 206



150 /200 €

FRANCE XIXe siècle

Coupe/Jardinière en verre bleu à riche décor de feuillages et rinceaux dorés et muni de cabochons

H: 18,50 cm

Diam: 15,50 cm

N° : 207



300 /400 €

Cristal de Bohème XIXe

Grande coupe sur pied circulaire en cristal émeraude, bord crenelé, riche décor doré

H: 22 cm Diam haut: 24 cm

Petites usures à la dorure

N° : 208



150 /200 €

ITALIE XXe siècle Venise/Murano

Suite de deux assiettes carrées (24 x 24 cm) en verre bleu, le dessus décoré à la feuille d'or

Légères marques d'usage sur les bords.

N° : 209



100 /150 €

ITALIE Venise/Murano - Présentoir en cristal translucide et doré, base circulaire, le pied figurant un poisson

H: 21 cm Diam haut: 20 cm

N° : 210



600 /800 €

Baulion à Namur

Pendulette portable d'époque Louis XV (vers 1760)

Mouvement à platines carrées avec deux remontoirs,

boîtier en laiton doré sur quatre pieds. Cadran émaillé

blanc à chiffres romains, le pourtour portant la signature

"Baulion à Namur", sonnerie avec rappel sur cloche sommitale.

H totale: 24 cm



N° : 211



150 /200 €

Assemblage d'une horloge XIXe ,mouvement, balancier et cadran en bronze doré, chiffres romains, dans un encadrement en bois peint, à suspendre.  
Dim de l'encadrement: 49 x 42 cm

N° : 212



1500 /2000 €

HOLLANDE XVIIIe siècle  
Grande horloge de parquet en placage et loupe de noyer, bois sculpté et ajouré, la tête à colonnes surmontée de deux Vénus et d'Atlas portant le globe en bois sculpté et doré, 2 pieds griffes sur le devant.  
Cadran en laiton doré, phases de lune à ciel étoilé et dates, chiffres arabes et romains  
Signé Jan Bernardus VRYT-HOFF s'Hagae  
H totale: env 280 cm  
Largeur aux pieds 70 cm

N° : 213



200 /250 €

Pendule de cheminée en régule doré et ciselé à décor de la déesse de l'abondance et Apollon jeune appuyés sur une borne au cadran à chiffres romains en bleu sur émail blanc. En l'état, usure, mouvement non vérifié.  
France, fin du 19ème siècle.  
Dim : 54 cm x 50 cm

N° : 214



600 /800 €

Valère BERNARD (1860-1936)  
Portrait d'un littéraire au travail  
Huile sur toile, signé et daté "1918" en bas à gauche.  
Dim : 97 cm x 79 cm

N° : 215



150 /200 €

Benoît BELGES (XXe)  
Paysage animé aux canards  
Technique Mixte signée et datée "1985 en bas gauche.  
Dim : 61 cm x 88 cm. Dim cadre : 97 cm x 124 cm

N° : 216



900 /1000 €

Laurent Herman REDIG (1822-1861)

"Le Ferronnier"

Huile sur toile, signée et datée "1859" en bas à droite (sur le muret)

Dim : 53 cm x 72 cm.

N° : 217



300 /400 €

Fred BOURLARD (1929-2013)

"Cavalier"

Acrylique sur toile, signée en bas à gauche.

Dim : 69 cm x 49 cm. Dim cadre : 86 cm x 65 cm.

N° : 218



150 /200 €

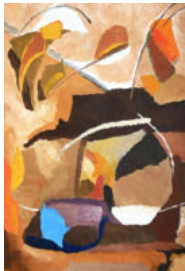
Paul SCHOUTEN (1860-1922)

Scène de basse-cour,

Huile sur toile, signée en bas à droite

Dim : 48 cm x 58 cm

N° : 219



150 /200 €

F. GALLIGIONI, à Padoue 1979

Composition abstraite

Huile sur panneau.

Dim : 33 cm x 58 cm.

Dim cadre : 54 cm x 80 cm.

N° : 220



200 /300 €

Scène d'intérieur: portrait d'une demoiselle jouant de la guitare.

Huile sur toile signée en bas à gauche.

Dim : 45 cm x 36 cm.

N° : 221



150 /200 €

Léon DANSAERT (1830-1909)  
Portrait d'une élégante en promenade  
Huile sur panneau, signé en bas à droite  
Dim : 20 cm x 16 cm.

N° : 222



600 /800 €

Scène d'intérieur: la préparation du carnaval  
Aquarelle  
Dim : 25 cm x 32 cm.

N° : 223



100 /150 €

Henri OTTEVAERE (1870-1944)  
Vue du village d'Assesse  
Huile sur toile marouflé, signée et datée " 1925" en bas à gauche  
Dim : 34 cm x 42 cm.

N° : 224



300 /400 €

Camille RENARD (1832-1921)  
Vue d'un hammeau  
Dessin aquarellé, signé en bas à gauche "C Renard"  
Dim : 27 cm x 35 cm

N° : 225



100 /150 €

Ch. ELENS (XXe)  
Vue d'une plage animée  
Huile sur toile, signée en bas à droite  
Dim 58 cm x 70 cm.

N° : 226



300 /500 €

Ecole Française, dans le goût du XVIIIe  
Portrait d'un jeune gentilhomme  
Huile sur toile  
Dim : 72 cm x 57 cm. Restauration

N° : 227



500 /700 €

Boris MESTCHERSKY (1963)  
"La petite jardinière"  
Huile sur toile, signée et datée "2003" en bas du tableau  
Dim : 60 x 50 cm.

N° : 228



300 /500 €

Boris MESTCHERSKY (1963)  
Eléphant  
Technique mixte sur papier, signée et datée "08" sous  
l'éléphant  
Dim : 24 cm x 32 cm. Dim cadre : 52 cm x 62 cm.

N° : 229



200 /300 €

Adam Frans VAN DER MEULEN (1632-1690), dans le  
goût de  
Scène de bataille du XVIIe  
Dessin sur papier  
Dim : 30,5 cm x 36,5 cm. Dans l'état.

N° : 230



300 /400 €

Ecole romaine, XVIIIe  
Scène à l'antique. Inscription postérieur au dos.  
Crayon et lavis.  
Dim : 26 cm x 37,5 cm. Dans l'état.



N° : 231



600 /800 €

RELIGIOSA : Christ en bois sculpté polychrome  
Travail régional.  
Dim : 73 cm x 70 cm x 17 cm.  
Quelques manques et traces d'usures.

N° : 232



300 /400 €

FLANDRES, XIXe  
RELIGIOSA : en métal argenté, bois noirci, écaille et filet  
d'os.  
Hauteur total : 89 cm. Traces d'usures et restaurations.

N° : 233



200 /300 €

BELGIQUE, XIXe  
RELIGIOSA : Christ en bois sculpté polychrome  
Dim : 63 cm x 54 cm x 16 cm. Quelques manques et  
restaurations

N° : 234



300 /400 €

ITALIE, Venise, première moitié du XXe  
Petite lampe en pâte de verre de Murano, dite « Millefiore  
»  
Hauteur : 30 cm. Bon état, électricité à revoir.

N° : 235



200 /300 €

Petit meuble à suspendre en bois teinté et ciré à quatre  
 tiroirs sculptés de drapés et montants sculptés de fleurs  
stylisées. Corniche lobée.  
Probablement Italie, XVIIIème siècle.  
Dim : 70 cm x 50 cm x 23 cm

N° : 236

300 /500 €



Coffre italien de style Renaissance en noyer et marqueterie de buis à décor de rinceaux feuillagés.  
Italie, 19ème siècle.  
Traces de xylophages.  
Dim : 71 cm x 170 cm x 54 cm

N° : 237

300 /500 €



Deux-corps vitrine Louis-Philippe en acajou à deux ouvrants en partie basse, deux tiroirs en ceinture et deux vantaux vitrés en partie haute. Corniche en chapeau de gendarme.  
France, deuxième moitié du 19ème siècle.  
A restaurer ( manque et arrache )  
Dim : 265 cm x 148 cm x 54 cm

N° : 238

250 /300 €



Armoire liégeoise à deux ouvrants sculptés de motifs régence.  
Pans coupés et cordonnet, corniche sculptée et piétement sculpté de motifs lobés.  
Restaurations anciennes.  
Dim : 212 cm 173 cm x 60 cm

N° : 239

200 /400 €



Bahut liégeois en chêne sculpté à deux ouvrants et deux tiroirs en ceinture..  
Pans coupés arrondis aux cordonnet.  
Liège, XVIIIème siècle.  
Dim : 126 cm x 165 cm x 50 cm

N° : 240

80 /120 €



Ecole du 19ème siècle  
Portrait oval d'un gentilhomme.  
Aquarelle  
Dim : 22 cm x 16 cm

N° : 241



250 /350 €

Ecole étrangère du XVIIIème siècle.  
Portrait d'homme à l'habit bleu.  
Huile sur toile.  
Dim : 55 cm x 44 cm

N° : 242



600 /800 €

Paire de portraits ovales au fusain de Jacques Willibald Wacheter ( 1724 - 1807 ), banquier à Strasbourg et de son épouse Elisabeth Büchel ( 1735 - 1819 )  
Dim : 48 cm x 41 cm

N° : 243



150 /200 €

Ecole américaine du 19 ème siècle.  
Paire de portraits ( couple )  
Réentoilage.  
Dim : 60 cm x 50 cm

N° : 244



200 /300 €

Ecole hollandaise du 19ème siècle.  
" Portrait d'homme"  
Huile sur toile. Porte une signature ( Hefs?) et datée de 1830.  
Dim : 62 cm x 52 cm

N° : 245



100 /150 €

ÉCOLE BELGE du XIXe siècle  
"Portrait d'un garçon tenant une épée"  
Pastel  
Dim: 54 x 41 cm

N° : 246



150 /200 €

ECOLE FRANÇAISE du XVIIIe siècle  
"Portrait d'une petite fille"  
Huile sur toile (probablement rentoilée)  
Dim: 49 x 39 cm

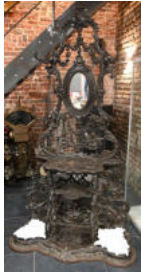
N° : 247



150 /200 €

Angleterre, XIXe  
Grand écritoire de voyage en acajou avec incrustation de  
laiton. Il comprend quelques rangements ainsi que deux  
encriers en verre.  
Dim : 19 cm x 50,5 cm x 26 cm. Manques au placage

N° : 248



400 /500 €

FRANCE, Alfred CORNEAU à Charleville  
Important meuble d'entrée en deux parties à décor  
végétal, composé d'une console et porte parapluie en  
partie basse et portes-manteaux et miroir en partie haute.  
Fonte de fer patinée. ( miroir brisé )  
Dimension totale : 232 cm x 122 x 50 cm.

N° : 249



200 /300 €

FRANCE, fin du XIXe  
Paire de vases montés en lampes à décor japonisant peint  
à l'imitation  
du marbre brocatelle et bronze patiné.  
Hauteur : 60 cm.

N° : 250



300 /400 €

FRANCE, fin du XIXe  
Commode de style Louis XV à 4 tiroirs, décor de  
croisillons, en marqueterie de bois fruité et bronze doré.  
Dim : 96 cm x 130 cm x 57 cm.



N° : 251



600 /800 €

FRANCE, XIXe

Chevet de style Empire en acajou, bronze doré et marbre gris

Dim : 83 cm x 43 cm x 39 cm.

N° : 252



150 /200 €

FRANCE, première moitié du XIXe

Console de style Empire en acajou, bronze doré et marbre blanc.

Dim : 85 x 100 cm x 50 cm. Restaurations.

N° : 253



200 /300 €

BELGIQUE, première moitié du XXe

Selette de style, chapiteau et embase en broze doré

Dim : 94 cm x 26 cm x 26 cm.

N° : 254



2500 /3000 €

ECOLE FRANCAISE, 1909

Importante sculpture en bronze patiné représentant Jeanne d'Arc.

Sur la base, signée " ASV Fequillis" et datée "1909".

Dim : 114 cm x 74 cm x 19cm. Manque au drapeau en partie inférieur.

N° : 255



2000 /4000 €

Siam.

Grande statue de moine en bronze laqué or, agenouillé sur un socle rectangulaire orné de pétales de lotus, les mains jointes en prière (anjali mudra). Les yeux incrustés. Inscription sur la base.

(Manques de laque). Dim : 104 cm x 48 cm x 65 cm

Un certificat de Monsieur Karl Steppé, édité en 1979 accompagne cette sculpture.

N° : 256



100 /150 €

CHINE, XIXe

Paire de cannes en corne et os gravés à décor d'animaux et personnages gravés

Hauteurs : 90 cm

N° : 257



100 /150 €

ASIE et EUROPE, XIXe siècle

Lot composé de 3 cannes , bambou et métal argenté.

Hauteurs : 90 cm

N° : 258



150 /200 €

FRANCE, Epoque Napoléon III

Cave à liqueur en bois noirci avec incrustations d'écailles et de laiton.

Dim : 25 cm x 31 cm x 22 cm. Dans l'état, manque une série de verre.

N° : 259



1500 /2000 €

ITALIE - École Génoise du XVIIe siècle

L'Adoration des bergers"

Huile sur cuivre, encadrement et support bois.

Dim: 25 x 34 cm

N° : 260



1200 /1500 €

ÉCOLE du NORD XVIIIe - Anonyme vers 1760-70

"Personnages devant une baie animée"

Huile sur toile (rentoilage)

Dim: 100 x 150 cm

N° : 261



400 /500 €

Louis ROBBE (1806-1887)  
" Pâtre et son troupeau de brebis et chèvres"  
Huile sur toile signée en bas à gauche  
Dim : 33 cm x 54 cm

N° : 262



800 /1200 €

Victor HUBINON (1924-1979)  
" Mirage"  
Huile sur toile Signée en bas à droite et datée d e67. Titre au dos.  
Dim : 39 cm x 23,5 cm

N° : 263



450 /600 €

Alfred T. BASTIEN (1873-1955)  
" Cour de ferme"  
Huile sur panneau signée en bas à gauche.  
L'œuvre est protégée par une vitre.  
Dimensions : 43 cm x 53 cm

N° : 264



3000 /5000 €

Louis DE CAULLERY & David I TENIERS (XVI-XVII)  
attribué à  
" Incendie de Troie"  
Huile sur panneau ( bombé en partie basse ). Porte un monogramme en bas à gauche.  
Restaurations anciennes.  
Dim : 50 cm x 65 cm  
Provenance : par descendance, Liège.

N° : 265



200 /400 €

Jacob VAN STRIJ (1756-1815)  
"Laitière, vaches et navires"  
Huile sur panneau, signée en bas à gauche.  
Craquelures, sauts de peinture et petits accidents.  
Dimensions: 28,5 cm x 39 cm.

N° : 266



400 /600 €

Léon FREDERIC (1856-1940)

" La cour aux cochons"

Huile sur panneau d'acajou, signée en bas à gauche.

Provenance : Collection de Mr et Mme M., Bruxelles

Dimensions : 38 cm x 58 cm

N° : 267



120 /150 €

Coffret Paul Fallon à Namur,

Suite de quatre salières en argent avec verrerie

translucide et quatre petites cuillères, poinçons tête de

Mercure sur les cuillères

Poids brut sans les verreries: 95g

N° : 268



60 /80 €

FRANCE

Service à couper le gigot, suite de trois pièces dans un

coffret E DE WAELE à Bruxelles, poinçons tête de

Minerve sur les manches

Poids brut des couverts: 420g

N° : 269



400 /600 €

ARGENTERIE

Varia de lot en argent et à divers (la plupart des lots en argent)

Poids brut total: 1910g

N° : 270



1500 /2000 €

FRANCE XIX/XXe siècle

Cabaret 5 pièces en argent 835: plateau, sucrier couvert, pot à lait, cafetière et théières, fretel formant un cygne, anses en bois noirci.

Poinçons d'orfèvre R F et marteau au milieu, travail probablement français

Poids de l'ensemble: 4210g

Quelques marques d'usage



N° : 271



600 /800 €

ALLEMAGNE début XXe siècle

Couverts en argent 800, suite de 12 grandes fourchette et 9 grandes cuillères, décor rocaïlle, chiffrés.

Poids total: 1590g

N° : 272



40 /60 €

DELHEID à Bruxelles

Suite de 5 portes-couteau en argent 800

Décor rocaïlle, poinçonnés

L: 8,50 cm

Poids de l'ensemble: 83g

N° : 273



1800 /2000 €

WOLFERS début XXe siècle

Partie de ménagère en argent 835 à décor de frise végétale:

6 grandes cuillères, 6 grandes fourchettes, 6 cuillères intermédiaires, 18 fourchettes intermédiaires (2 modèles), 11 cuillères à glace, 8 fourchettes à gâteau, 5 petites cuillères, 12 couteaux à poisson, 8 grands couteaux, 6 couteaux à fruits et 7 couverts à servir

Poinçons sanglier

Poids total: 5200g

N° : 274



80 /120 €

CHRISTOFLE à Paris

Varia de couverts modèle Marly à décor rocaïlle (excepté les 3 fourchette à homard):

12 couteaux à poisson, 6 fourchettes à poisson, 12 fourchettes intermédiaires et 3 fourchette à homard.

Métal argenté, poinçonné

N° : 275



200 /400 €

Louis MOREAU (1883-1958) , d'après

" Jeune fille à la rose"

Bronze patiné signé sur la terrasse et monté en lampe avec abat-jour en pâte de verre multicolore.

Haut : +/- 92 cm

N° : 276



300 /500 €

Lambert Alex. LÉONARD (1821-1877) , d'après  
" Elégante à la sandale"  
Bronze patiné signé A.Léonard, monté en lampe et abat-  
jour multicolore en pâte à verre doublé.  
Haut : +/- 65 cm

N° : 277



400 /600 €

Ecole romantique du 19ème siècle.  
Personnages à la cascade en sous bois.  
Huile sur toile.  
Restaurations anciennes.  
Dim : 125 cm x 90 cm

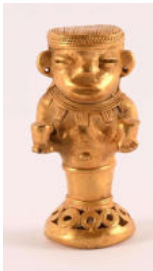
N° : 278



300 /500 €

Ecole française du 18 ème siècle.  
" Enfants jouant à la guerre "  
Huile sur toile ovale.  
Petites manques dans le bas.  
Dim : 80 cm x 65 cm

N° : 279



250 /350 €

CIVILISATION COLOMBIENNE  
Statuette Pororo tenant deux récipients en or bas titre  
(alliage de différents métaux, cuivre et or)  
H: 6,8 cm  
Poids: 50g

N° : 280



250 /350 €

EPOQUE ROMAINE  
Jolie plaque au repoussé en or présentant un portrait de  
femme la main sur la poitrine, une fibule à corps de lion  
sur l'épaule  
L: 5,6 cm  
Poids: 1,1g

N° : 281

3000 /4000 €



Très jolie broche trembleuse en or et argent, feuillage ajouré et sertis de 131 diamants en taille ancienne rosé de +/- 0,005ct + 5 diamants de taille ancienne de 0,006ct.  
Poids : 20,30 gr  
Elle est accompagnée de 3 accessoires en or qui permettent de porter le bijou en pendentif , en broche ou en bijoux de cheveux.  
Coffret d'origine

N° : 282

4500 / €



Magnifique broche Art-Déco en platine sertie d'une très belle émeraude rectangulaire de 13/11 d'environ 6,30 ct  
et de 27 diamants taille baguette de 0,06 à 0,08 ct ,  
30 diamants taille 8/8 de 0,015 ct, 8 diamants taille brillant de 0,04 ct,  
6 diamants taille brillant de 0,02 ct et 5 diamants de taille brillant de 0,15 ct.  
Poids brut : 22,87 gr

N° : 283

950 /1100 €



Paire de boucles d'oreilles camées en or, ornées de camées ovales  
en coquille sculptée figurant un profil féminin.  
Monture en or à décor torsadé.  
Dimensions : 3,5 cm x 2,5 cm  
Poid brut : 14,3 gr

N° : 284

400 /600 €



ECOLE FRANÇAISE début du XIXe siècle  
Dans le goût d'Antoine Gros ou Murillo  
"Portrait d'un jeune garçon"  
Huile sur toile signée en bas à droite (lecture difficile)  
Dim: 30,50 x 25,50 cm

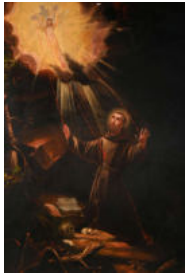
N° : 285

900 /1000 €



Ecole italienne du XVIIème siècle.  
" La Sainte famille en trinité"  
Huile sur panneau.  
Restaurations anciennes.  
Petits accidents et manques.  
Dim : 63 cm x 46 cm

N° : 286



600 /800 €

Ecole italienne fin du XVIIIème/début du XIXème siècle.  
" Saint François reçoit les stigmates"  
Huile sur toile.  
Dim : 125 cm x 93 cm

N° : 287



600 /800 €

Ecole flamande du début du XVIIIème siècle.  
" Scène biblique dans un paysage "  
Huile sur toile.  
Rentoilage.  
Dim : 172 cm x 42 cm

N° : 288



600 / €

Schoemann & Cie ( Bruxelles )  
Salle à manger composée de deux buffets hauts - une table et 3 allonges - six chaises et un grand miroir en bois teinté commandé le 6 mai 1913 .  
Ensemble demeuré dans la même famille depuis l'achat en 1913 au 167 Boulevard du Hainaut, Bruxelles.  
Très bel état de conservation.  
Haut.buffet :220 cm

N° : 289



200 /300 €

Bureau plat double face de style empire en acajou. Quatre pieds consoles à tête de bélier terminés par des griffes.  
Six tiroirs en ceinture, grande tablette avec cuir. Elements décoratifs appliqués, en bronze et acier.  
Accidents et manques. A restaurer.  
Dim : 75 cm x 150 cm x 100 cm

N° : 290



4000 /6000 €

Bracelet tank ancien en or jaune 18 carats.  
Longueur : 19 cm  
Poids : 85 gr



N° : 291

120 /160 €



Alliance en or jaune  
Poids : 3 gr

N° : 292

600 /800 €



Broche ovale en micro mosaïque entourée d'or.  
Ruine romaine.  
Petit manque.  
Dimensions : 4cm / 3,5 cm  
Poid brut : 14,7 gr

N° : 293

300 /500 €



Pièce Souverain Or Georges V  
Année 1918  
Poids : 7,9 gr

N° : 294

300 /500 €



Pièce Souverain Or Georges V  
Année 1918  
Poids : 7,9 gr

N° : 295

2000 /4000 €



Ordre Impérial Russe de Ste Anne se présentant  
sous la forme d'une croix pattée émaillée rouge vif  
Poinçonnée.  
Large ruban rouge bordé de jaune ( 55 cm / 4,5 cm