

N° : 001



5 / €

Table en bois exotique. Perforée en son centre.
Démontée. En l'état.
Dimensions : 144 cm x 122 cm

N° : 002



20 / €

Fauteuil de style Louis XIII à quatre pieds consoles reliés
par une entretoise. Tapisserie à médaillon fleuri.
Dimensions : 114 cm x 64 cm x 66 cm

N° : 003



20 / €

Fauteuil de style Louis XIII à quatre pieds gaines reliés par
une entretoise.
Tapisserie moderne accidentée. Un bras à recoller. En
l'état.
Dimensions : 120 cm x 67 cm x 75 cm

N° : 004



5 / €

ROUET ancien en bois et métal H: 81 cm

N° : 005



30 / €

Petit guéridon de style Louis XV avec entretoise,
tablette en marbre et décor de laiton doré.
En l'état.
Dim : 73 cm x 46 cm

N° : 006

100 / €



Chine
Socle chinois circulaire en bois sculpté avec assise en marbre.
Travail fin du 19eme/ début 20 ème siècle.
Restauration.
Dim : 50 cm x 36 cm

N° : 007

80 / €



TOURNAI
Suite de pièces en porcelaine "Décor à l'anneau":
3 plats, 1 pochon et 12 assiettes (varia)
Certaines pièces peuvent présenter des altérations, en l'état.

N° : 008

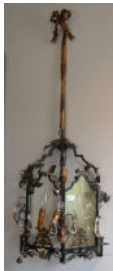
50 / €



Lampe de salon vintage en placage de noyer et filets de bois clair. Coupole en verre irisé et tablette sur un fût rectangulaire.
Haut : 172 cm

N° : 009

50 / €



Suspensions de style Louis XVI en fer forgé à deux points de lumière (manque la vitre centrale)
Dim : 110 cm x 48 cm x 23 cm

N° : 010

20 / €



Tapis Ferrahan (chaine et trame en coton, velours en laine), centre de la Perse, vers 1930-1970
600 cm x 100 cm

Usures, effrangé et lisières abimées

N° : 011



20 / €

Tapis Turkmène (chaîne, trame et velours en laine),
Turkménistan, vers 1950-1980
260 cm x 85 cm

Usures, décoloration et effrangé

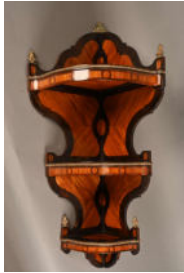
N° : 012



20 / €

Petit théâtre de marionnette en bois peint et rideaux de
tissu.

N° : 013



200 / €

Encoignure à suspendre en marquetterie de palissandre et
de bois de violette Louis XV.
Étagère à trois plateaux à décor appliqué en laiton et
bronze doré d'astragales et flammes.
Très bel état de conservation.
Dimensions : 101 cm et diamètre : 33 cm

N° : 014



100 / €

Travailleuse Napoléon III en bois noirci à décor peint et
incrusté de nacre de motifs chinois. France, fin du 19ème
siècle. Restaurations anciennes - manques - en l'état.
Dimensions : 70 cm x 45 cm x 34 cm

N° : 015



50 / €

Meuble fontaine à eau en bois sculpté à pied tripode
et étagères de support pour la fontaine en faïence,
on y joint un récipient en faïence demi lune.
Dim : 115 cm x 45 cm x 60 cm

N° : 016

10 / €



Paire de sculptures en métal patiné
" L'été"
Accident et manque.
Haut : 21 cm

N° : 017

5 / €



Deux appliques chantournées modernes avec
recouvrement de tissu ancien. En l'état. Dimensions : 23
cm x 43 cm x 27 cm

N° : 018

5 / €



Ancienne baratte à beurre en bois, cerclage en fer forgé
En l'état
H : 63 cm

N° : 019

20 / €



Lustre en tôle peinte et pendeloques translucides à huit
points de lumière. H : 76 cm

N° : 020

30 / €



Grand plateau Napoléon III en laque noire et décor doré.
Avec son pied. Accident - manque - en l'état. Dimensions
du plateau : 80 cm x 62 cm

N° : 021

10 / €



Paire de candélabres en métal argenté à trois points de lumière.

Haut : 21 cm

N° : 022

10 / €



Val Saint Lambert.

Vase de forme Médicis en cristal taillé translucide et décor accolé de cabochons de couleur (manque 2)

Haut : 31 cm

N° : 023

20 / €



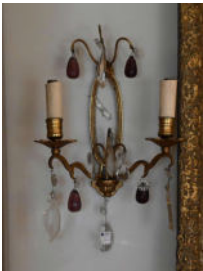
Boîte à bijoux en marqueterie de formes hexagonales sur fond noir, fretel sculpté de fleurs stylisées. Intérieur à compartiments.

Petits manques et accident.

Dim : 22 cm x 33 cm x 24 cm

N° : 024

5 / €



Paire d'applique en laiton et cristal à deux points de lumière.

Haut : 36 cm

N° : 025

5 / €



Buste de Wagner en plâtre patiné

Modèle déposé. Usures

haut.totale : 44 cm

N° : 026



5 / €

Buste en plâtre signé de J.Dommissé
" Beethoven jeune".
Signé.
Petits accrocs.
Dim : 33 cm x 24 cm

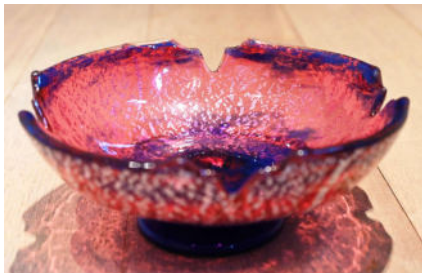
N° : 027



5 / €

Coupe en cristal de vonêche taillé et translucide.
Gros éclat au pied.
Haut : 20 cm

N° : 028



20 / €

Coupe Muller à décor irisé de forme circulaire sur pied
teinté bleu.
Haut : 9 cm Diam : 24 cm

N° : 029



20 / €

Suite de deux globes de lustre en pâte de verre dont un
signé Muller (diam : 24 cm)avec décor de fleurs en fer
forgé, l'autre signée Degué (diam : 38 cm). Usures.

N° : 030



20 / €

Lampe vase signé Michel, Paris.
Pâte de verre. Avec abat-jour.
Haut : 22 cm (43 cm)

N° : 031

10 / €



Luminaire d'un canard (en deux parties) en métal sur une plaque de cuivre?
En l'état.
Dimensions : 64 cm x 45 cm

N° : 032

30 / €



Patek Philippe
"Vide poche " Montre pendentif pour dame avec peinture sur émail"
Collection 2016.

N° : 033

40 / €



Service à poisson ancien dans un coffret.
Il est composé de 6 fourchettes, 6 couteaux et couverts de service.
Manche en corne.

N° : 034

20 / €



CHRISTOFLE
Suite de 12 portes couteaux en métal argenté de la maison Christofle

N° : 035

10 / €



Coffret de toilette en métal argenté (brosse - peigne - miroir)

N° : 036

50 / €



Table pliante à jeux, hollandaise en acajou et marqueterie floral et feuillagée de bois clair.
Hollande, 19ème siècle. A restaurer.
Haut : 73 cm

N° : 037

20 / €



Huit appliques murales électrifiées en laiton doré à trois bras de lumière
Dim (environ) H: 23 cm L: 36 cm P: 27 cm
Provenance d'un hôtel.

N° : 038

80 / €



Partie de cabaret en métal argenté composée d'une théière, une cafetière, un pot à lait et un sucrier. Accident

N° : 039

5 / €



Applique murale en laiton doré au ruban à 2 bras de lumière
H: 33 cm

N° : 040

5 / €



PIERARD
Trois pots à lait en métal argenté signé et chiffré.
Hauteurs : 14,5 cm - 10 cm - 10 cm

N° : 041

5 / €



Lot de 2 plats en métal argenté Wiskemann.
Un de forme ronde (Diam : 26,5 cm d)
et le second de forme ovale (L : 26 cm)
En l'état

N° : 042

20 / €



FRANCE, fin du XIXe
Paire de petits vases soliflores en verre et monture en
bronze doré.
Hauteur : 16 cm

N° : 043

5 / €



JAPON, service à thé en porcelaine de Satsuma,
ensemble comprenant: 2 tasses et sous tasses, 1 sucrier
couvert, 1 crémier couvert et 1 théière couverte, signature
sous la base

N° : 044

10 / €



Cristalleries du Val-Saint-Lambert, suite de 5 vases en
cristal pressé translucide de différents modèles: Chaillot,
Nicole, Beauséjour (égrenures à certains) H: de 15 à
21,50 cm

N° : 045

5 / €



Coffret en bois " Jeux nouveaux réunis"
Avec sa clé.
Dimensions : 8,5 cm x 22,5 cm x 35 cm

N° : 046

10 / €



JERSEY XIXe et tardif -Suite de pichets, tasses et sous-tasses en faïence fine lustrée. Décor de personnages et fleurs

H du plus grand: 15 cm (Cheveux à une tasse et 1 anse recollée)

N° : 047

100 / €



Pendule de cheminée à sonnerie, vers 1820.

Cadran annulaire en émail blanc à chiffres romains pour les heures et chiffres arabes pour les minutes., lunette ajourée et dorée.

En kiosque circulaire sur deux étages et quatre pilastres stylisées. Mouvement complet mais non vérifié.

Hauteur : 38,5 cm

N° : 048

50 / €



Suite de 6 chaises en bois teinté et sculpté de style Louis XV.

Dossier violonné et assise en tissu.

Dim : 94 cm x 50 cm x 47 cm

N° : 049

200 / €



Partie de salon en noyer Louis-Philippe composée d'un canapé (L : 170 cm), un fauteuil et trois chaises.

L'ensemble recouvert d'un tissu moderne. France, circa 1860.

N° : 050

10 / €



Lustre en verre soufflé et doré de Murano à 5 tiges de fleurs et 3 tiges de feuilles d'acanthé, 5 bras de lumières
H: env 60 cm (quelques éclats ou manques)

N° : 051

5 / €



Coupe à fruits et son présentoir-miroir en métal argenté.
Une anse détachée.
Longueur du plateau : 50 cm

N° : 052

30 / €



Grande fontaine de table dans le goût de l'Antique en
cuivre et laiton doré, les anses à col de cygne
H totale: 51 cm Poids: 5 kg

N° : 053

50 / €



Partie de ménagère en métal argenté composée de :
12 couteaux à poisson - 11 fourchettes à poisson - 24
couteaux - 20 grandes cuillères - 17 grandes fourchettes -
31 fourchettes à dessert - 10 cuillères à dessert - 15
cuillères à café - 18 fourchettes à poisson - 2 couverts à
viande - 12 couteaux à dessert -, on y joint 14 cuillères à
café et 14 fourchettes.

N° : 054

10 / €



lot de 7 plats en métal argenté de différentes formes.

N° : 055

10 / €



Lot de deux " CHRISTOFLE " en métal argenté
Un légumier à oreilles prise à décor feuillagé.
Diam : 17,8 cm
Et un plat rond. : Diam : 32,5 cm

N° : 056



50 / €

Pol CHAMBOST (1906-1983)

"Œuf"

Sujet en céramique émaillée, blanc

Signé sous la base et daté 24.9.75

H: 14 cm

N° : 057



20 / €

Pilon mortier en bronze brut.

Hauteur du mortier: 16 cm Longueur du pilon: 34 cm

Poids totale: environ 8 kg

N° : 058



10 / €

Flèche Amazonie Bois plumes, fibres végétales

N° : 059



30 / €

Roue chinoise ancienne en bois.

Montée sur un socle en acier.

Hauteur : 54 cm

N° : 060



10 / €

Suite de deux vases (Espagne): un grand vase en verre

teinté (H: 80 cm) et un vase en céramique flammée à

anses (H: 36 cm)

N° : 061

20 / €



ANGLETERRE XXe Ridgways modèle DELFT - Partie de service thé/café en porcelaine blanche à décor en bleu de moulins et navires: 1 théière, 1 cafetière, 1 pot à lait, 1 sucrier couvert, 11 tasses (une anse cassée) et 9 sous-tasses

N° : 062

20 / €



Jules Etienne BERCHMANS (1883-1951)
Jeune fille assoupie.
Groupe en terre cuite signé sur la base.
Dimensions : 24 cm x 35 cm

N° : 063

20 / €



Paire de boîtes de baptême en métal argenté. Travail français " Premiers pas" Dimensions : 12,5 cm x 14,5 cm et 9,5 cm x 13,5 cm

N° : 064

10 / €



Grande coupe en cristal moulé translucide à onze pieds boule. Travail du XX ème siècle. Griffes d'usage. Hauteur : 17 cm Diamètre : 32,5 cm

N° : 065

30 / €



Patrici Pons Engels (?)
Sculpture en céramique signée.
Dimensions : 16 cm x 26 cm

N° : 066

20 / €



Pique cierge à deux lumières en fer forgé.
Travail du XX ème siècle
Haut : 151 cm

N° : 067

20 / €



Paire de bougeoirs en laiton doré à base carrée. Travail moderne.
Hauteurs: 30,5 cm (x2)

N° : 068

15 / €



Coffret de couverts à gigot.
Il est composé d'une grande fourchette et d'un grand couteau.
Manches en corne

N° : 069

40 / €



Suite de couverts à lame en métal et poignée en résine/ivoirine.
Dans deux coffrets

N° : 070

10 / €



Lot de pièces diverses en métal argenté.
Plats, bougeoirs, mini saucière etc....
En l'état.

N° : 071

30 / €



Service de couverts en métal argenté.

Il est composé de :

12 cuillères à soupe - 12 couteaux - 12 fourchettes

12 couteaux à dessert - 12 cuillères à dessert - 12

fourchettes à dessert - 12 petites cuillères

1 louche - une petite louche pour saucière

3 couverts de de service.

Bon état.

N° : 072

10 / €



Suite de deux coffrets contenant chacun 2 couverts à

servir, manches en argent 800 et poinçons Tête de

Minerve (un couvert restauré)

Poids bruts des couverts: 280g

N° : 073

100 / €



Kohn Jacob & Joseph, Wien

Lit deux personnes et coiffeuse en bois teinté et sculpté de motifs d'entrelacs floraux. Signé. Deux sommiers modernes.

Dim.du lit : 190 cm x 150 cm

N° : 074

200 / €



Commode de syle Louis XV à trois rangs de tiroir à décor

de marqueteries en damier. Appliques décoratives en

bronze doré. Tablette chantournée en marbre (cassée).

Petits manques.

Dim : 100 cm x 73 cm x 41 cm

N° : 075

80 / €



Pendule Néo-renaissance en laiton doré à cadran émaillé

blanc à chiffres romains pour les heures et chiffres arabes

pour les minutes. France, fin du 19ème siècle. Etat de

fonctionnement non vérifié. Petit socle en bois et deux clés.

Haut : 60 cm

N° : 076

40 / €



Deux paires d'appliques à deux points de lumière de style Louis XVI en bronze doré.
Haut : 37 cm

N° : 077

200 / €



Commode région liégeoise en chêne sculpté à trois rangs de tiroir.
Restaurations anciennes. En l'état.
Travail du XIXème siècle.
Dim : 92 cm x 107 cm x 57 cm

N° : 078

20 / €



Table de bridge moderne à quatre pieds repliables.
Dim : 80 cm x 80 cm

N° : 079

50 / €



Miroir de cheminée empire en acajou à décor de col de cygnes.
Frise en bronze en applique de tête.
France, premier quart du 19ème.
Dim : 105 cm x 78 cm

N° : 080

40 / €



Paire de fauteuils Louis XIV en bois sculpté et peint.
Recouvrement de velours. Ecailllements. Travail fin
19ème/début 20ème siècle.
Dim : 115 cm x 73 cm x 63 cm

N° : 081

250 / €



Table de milieu de style Louis XV en bois sculpté et patiné à entretoise en X. Belle tablette chantournée en marbre. Petits manques. France, fin 19ème/début 20ème siècle.
Dim : 76 cm x 122 cm x 80 cm

N° : 082

50 / €



Fauteuil de style Consulat en acajou sculpté de feuilles d'acanthé et fleurs stylisées. Dossier et assise recouverts d'un tissu moderne. France, fin 19ème siècle.
Dim : 93 cm x 57 cm x 43 cm

N° : 083

100 / €



Large service en porcelaine Haviland à fond blanc et décor d'une frise mouvementée fleurie à fond rosé. Voir photos. Petites ébréchures.

N° : 084

10 / €



Partie de service Davenport " Marine views"
Faïence anglaise. Petites ébréchures

N° : 085

10 / €



Partie de service en porcelaine à décor de rinceaux feuillagés en bleu sous couverte. En l'état.

N° : 086



10 / €

Fond d'armoire de céramiques diverses et variées.
En l'état

N° : 087



10 / €

Fond d'armoire de verrerie diverse.

N° : 088



10 / €

Fond d'armoire de verrerie diverse

N° : 089



10 / €

Varia de métal argenté

N° : 090



10 / €

Fond de tiroir dont réveil Jaeger-Lecoultre, boutons,

N° : 091

10 / €



Deux plaques ovales murales en barbotine.
Accidents et manques
Dim : 37 cm x 28 cm

N° : 092

10 / €



Suite de trois plats circulaires en étain dont un gravé.

N° : 093

10 / €



Suite de 7 éléments de fin de succession dont icône -
candélabres - soufflet - bronze animalier - plateau - Christ.

N° : 094

100 / €



Table en chêne et dix chaises de Herve.

N° : 095

10 / €



Regout & C°
Maastricht
Petite dinette en porcelaine blanche.
Accidents

N° : 096

40 / €



Paire de fauteuils de bureau en acajou et simili - cuir noir.
Manchette de simili - cuir sur les accotoirs. Dimensions :
95 cm x 72 cm x 70 cm
Etat d'usage (assises au colori différent)

N° : 097

30 / €



Petite encoignure courbée à deux ouvrants marquetés
d'une urne couverte.
Accidents et manques. A restaurer. Un ouvrant détaché.
Haut : 50 cm

N° : 098

30 / €



Lot de porcelaines chinoises dont assiettes - soucoupes -
saucière - pochons - Bols - vases couverts.
Accidents - Restaurations anciennes - cheveux -
Manques - Egrenures

N° : 099

30 / €



Lot de porcelaine japonaise et chinoise dont pochons -
vases couverts - petit plat - soucoupes.
Accidents - manques - égrenures - restaurations.

N° : 100

80 / €



CHINE.
Vase en porcelaine de Chine à décor de deux jeunes filles
dans un jardin sur un côté et calligraphies sur l'autre côté.
Couvercle en bois peint capucin et socle en bois sculpté.
Hauteur du vase : 33 cm

N° : 101



30 / €

Chine

Bol à décor d'un dragon circulaire en fond de bol . Patine laiteuse.

Repose sur un socle circulaire en bois.

Haut du bol : 6,5 cm

Diam : 19,5 cm

N° : 102



30 / €

Japon.

Paire de vases aux émaux en cloisonné (Ht : 16 cm) (petits manques)

On y joint :

Un plateau rectangulaire - un petit vase et un plateau circulaire avec bouilloire et bols miniatures

N° : 103



30 / €

Suite de trois sceaux en pierre sculptée.

Chèvre - Chimère - Félin.

Chine - XX ème siècle.

Haut : 10 cm - 7,5 cm - 7 cm

N° : 104



30 / €

Chine

Suite de trois assiettes en porcelaine de Chine à décor polychrome

Différentes époques

Diam : 23,5 cm

N° : 105



80 / €

Chine

Belle suite de sept assiettes en porcelaine de Chine à décor en bleu sous couverte.

Diam : 22 cm

N° : 106

40 / €



Chine.
Assiette en porcelaine de Chine à décor Imari. 19ème siècle.
Diam : 22,5 cm

N° : 107

30 / €



Chine;
Grand plat en porcelaine de Chine à décor de la Compagnie des Indes.
Important cheveux au centre du plat.
Diam : 37,5 cm

N° : 108

80 / €



Tournai
Belle suite de porcelaine tendre de Tournai composée de 11 soucoupes - 6 pochons - 3 bols - 3 assiettes - 1 saucière - 1 couvercle de beurrier.
Divers décors propres à Tournai.

N° : 109

60 / €



Tournai
Suite de 7 assiettes en porcelaine tendre de Tournai à différents décors.
On y joint une chocolatière au décor à l'épi.
Ebrechures.

N° : 110

50 / €



Tournai
Suite de 14 assiettes en porcelaine de Tournai au décor à la mouche (diam : 23,5 cm)
On y joint une assiette à dessert au décor Ronda (diam : 20,5 cm)

N° : 111

20 / €



Tournai
Suite de 7 assiettes en porcelaine de Tournai à divers décor.
Diam : 24 cm

N° : 112

10 / €



Tournai
Une saucière et un bol en porcelaine de Tournai.
Diam : 16,5 cm (bol)
Long : 23,5 cm

N° : 113

10 / €



Deux groupes en porcelaine allemande représentant des jeunes filles en allégorie.
Accident et manques.
Haut : 19 cm

N° : 114

20 / €



Groupe en porcelaine polychrome allemande d'un couple romantique.
Dim : 19 cm x 14 cm

N° : 115

20 / €



Meissen
Groupe en porcelaine polychrome de Meissen d'un veneur au faucon.
Accident et manques. Signé des deux épées croisées.
Haut : 18,5 cm

N° : 116

30 / €



Suite de 5 groupes en porcelaine et faïence à divers sujets mythologiques.
Accidents et manques.
Tailles diverses.
En l'état.

N° : 117

10 / €



Deux groupes dont un en faïence blanche et un autre en porcelaine de Capo di Monte
Accidents et manques.
Haut faïence : 26 cm
Long porcelaine : 21 cm

N° : 118

30 / €



Val Saint Lambert
Suite de 6 verres à vin blanc en cristal doublé vert.
Modèle Saumur.
Haut : 18,5 cm

N° : 119

50 / €



Val Saint Lambert
Suite de 12 verres à liqueur en cristal doublé vert.
Haut : 10 cm

N° : 120

80 / €



Val Saint Lambert
Suite de 15 coupes à champagne du modèle Berncastel en cristal translucide gravé.
Haut : 13 cm

N° : 121

80 / €



Suite de 10 verres à vin en cristal translucide et décor doré peint.
Probablement Allemagne.
Haut : 20 cm

N° : 122

10 / €



Suite de 5 verres à vin rouge en verre teinté bordeaux.
Haut : 13 cm

N° : 123

30 / €



Suite de 7 salerons à monture argent et verrerie bleutée;
En l'état.

N° : 124

180 / €



Val Saint Lambert
Partie de service de 58 verres en cristal translucide,
modèle Osram dont
12 verres à eau - 13 verres à vin rouge - 11 verres à vin
blanc et 12 coupes à champagne

N° : 125

20 / €



Coupe circulaire sur pied en cristal translucide
H: 17 cm Diam haut: 18,50 cm

N° : 126

10 / €



Coupe circulaire sur pied en cristal moulé, translucide
H: 16 cm
Diam haut: 20 cm

N° : 127

40 / €



Cristalleries du Val-Saint-Lambert
Vase en cristal taillé doublé vert
Marqué sous la base
H: 15 cm

N° : 128

80 / €



Cristalleries du Val-Saint-Lambert
Vase en cristal taillé torse translucide
Marqué sous la base
H: 23 cm

N° : 129

60 / €



Cristalleries du Val-Saint-Lambert
Vase en cristal taillé doublé bleu français, modèle Teniers
Marqué sous la base
H: 15 cm

N° : 130

80 / €



Cristalleries du Val-Saint-Lambert
Suite de deux vases Modèle Solignac en cristal taillé, la
base doublée vert clair pour l'un et foncé pour l'autre
Marqué sous la base
H: 22,50 cm

N° : 131



80 / €

Cristalleries du Val-Saint-Lambert
Vase en cristal taillé doublé vert
Marqué sous la base
H: 22,50 cm

N° : 132



60 / €

Cristalleries du Val-Saint-Lambert - Art Déco
Petit vase en cristal doublé lie de vin
Marqué sous la base, numéroté 127/300, mod. 1925
H: 8 cm

N° : 133



120 / €

Cristalleries du Val-Saint-Lambert - Art Déco
Coupe en cristal taillé doublé lie de vin
Marqué sous la base, numéroté 127/300, mod. 1925
H: 8 cm

N° : 134



80 / €

Cristalleries du Val-Saint-Lambert
Grand verre à dégustation - Modèle Charente à décor
gravé de canards
H: 24 cm

N° : 135



20 / €

Coupe en cristal, tripode, à décor doré de rubans et
végétaux
H: 8 cm Diam: 18,50 cm

N° : 136

100 / €



Partie de service à verres en cristal, sur pied et frise gravée pour certains.

Total de 35 pièces dont 2 carafes (H: 40 cm), 11 verres à eau, petits verres de différentes dimensions, on y joint 2 verres d'un autre modèle

N° : 137

20 / €



Suite de verres à pied (la jambe torsadée), le calice de teinte rouge:

23 pièces: 6 verres à eau, 6 verres à vin rouge et 11 verres à vin blanc

N° : 138

10 / €



Varia de verreries, 3 salerons, 6 portes couteau et deux milieux de table, certaines pièces avec de petits éclats

N° : 139

30 / €



Val Saint Lambert :

Ensemble de 7 verres à vin blanc, 1 verre à vin rouge, modèle "Prince de Galles", et 2 chemins de tables, modèle "Valambert", en cristal translucide.

Une coupe à fruits en verre avec un bord en cuivre gravé. Signé sous la base.

Imperial Candlewick : un plateau de service en verre.

Anchor Hocking Wexford : un pichet en verre.

Et un Pique-Fleurs en verre épais avec un bord en métal argenté.

Légère usure par endroit.

N° : 140

30 / €



Val Saint Lambert

Grand vase en cristal translucide moulé.

Haut : 25 cm

N° : 141

30 / €



Val Saint Lambert
Vase en cristal moulé et doublé vert.
Haut : 20 cm
Diam : 18,5 cm

N° : 142

20 / €



Suite de deux cruches et un vase en verre gravé.
Haut : 22/26/30 cm

N° : 143

40 / €



Suite de 4 carafes couvertes en cristal translucide dont
modèle " Prince de Galles" du Val Saint Lambert.
Haut : 35/32/27/27 cm

N° : 144

10 / €



Paire de bougoirs en verre moulée et irisé de la vierge , à
un point de lumière.
H : 29 cm

N° : 145

30 / €



Fond d'armoire composé de divers formats de verres
anciens.
Ensemble de 24 verres au total.
En l'état, sales et petite ébrèchure.

N° : 146



30 / €

DELFT et à divers
Suite de 5 plats en faïence bleues et polychrome
XVII/XVIII
En l'état

N° : 147



120 / €

PAYS-BAS - DELFT XVIII
Suite de dix (10) petites assiettes creuse en faïence à
décor central floral
Diam: 16,50 cm (Quelques altérations)

N° : 148



30 / €

DELFT XVIII
Suite de 4 plats en faïence polychrome à décor floral
En l'état

N° : 149



60 / €

TOURNAI XVIII
Une assiette chantournée en porcelaine tendre de
Tournai, bordure de vannerie, décor Ronda, marquée sous
la base
Diam: 25 cm

N° : 150



10 / €

AUTRICHE - VIENNE
Suite d'un petit plat chantourné (19 x 14,50 cm) et d'un
salon en porcelaine blanche à décor polychrome de
fleurs, marque sous les bases

N° : 151

30 / €



BOCH Frères Céramis à La Louvière
Suite de quatre assiettes en porcelaine, l'aile ajourée, le
bassin à décor peint de personnages féminins
(monogrammé MG), marquées sous la base Diam: 21 cm

N° : 152

100 / €



FRANCE - Porcelaine de Paris XIXe
Paire de vases Médicis en porcelaine à fond noir et décor
polychrome de fleurs, dorures en léger relief
H: 30 cm
Diverses altérations

N° : 153

60 / €



FRANCE fin XIXe
Paire de vases en porcelaine à fond blanc et décor
polychrome de fleurs, léger relief appliqué
H: 30 cm

N° : 154

250 / €



Roger CAPRON (1922-2006) à Vallauris
Plat de forme ovoïde en céramique blanche à décor noir
d'un cavalier, signé, signé sous la base
Dim: 30,50 x 21,50 cm

N° : 155

80 / €



FRANCE Limoges
Partie de service à café F. Legrand & Cie en porcelaine de
Limoges à fond blanc et frise (à la grecque) et bord doré:
10 tasses et 12 sous-tasses, 12 assiettes à dessert (Diam:
19 cm), 1 plat, 1 pot à lait, 1 sucrier couvert et 1 cafetière
couverte (H: 21 cm, accident au bec) - Marqué sous la
base

N° : 156

10 / €



FRANCE Limoges

Suite de 14 coupelles en porcelaine à bord chantourné et décor floral

Marqué M. Redon sous la base

Diam: 12 cm

N° : 157

20 / €



Tête à chapeau, tête féminine en plâtre peint, dans le style des années folles H: 36 cm

N° : 158

10 / €



Petit lot d'objets en métal argenté.
On y joint un gobelet en argent.

N° : 159

150 / €



FRANCE - Bayeux (probablement)

Paire de bougeoirs à base circulaire en porcelaine blanc et bleu (légères usures à la dorure)

H: 13,50 cm

N° : 160

10 / €



Boch La Louvière

Ensemble d'assiettes et pièces de service en porcelaine Boch.

Décor au gland. Cheveux.

Assiettes - saladiers - plats -

N° : 161

30 / €



Suite de deux verres à vin en cristal gravé de guirlande de roses, nœuds et bords dorés (bel état)
H: 13 cm

N° : 162

12 / €



Suite de 6 petites chopes en verre de teinte légèrement orangée (légers éclats possibles) H: 12 cm Travail début Xxe

N° : 163

20 / €



BELGIQUE, fin du XIX-début XXe
Lot de verreries composé d'un ensemble huilier-vinaigrier (socle et paire de flacons couverts) et un flacon couvert en cristal taillé
Hauteur max : 28cm

N° : 164

40 / €



ERLEBACH Franz (1886-1964)
Vase signé en verre multicouche à décor végétal, rebord doré.
Hauteur : 35,5cm

N° : 165

60 / €



FRANCE, première moitié du XXe
Lot varia d'opelines composé de:
Une paire de vase cornet. Hauteur : 21cm
Un plateau circulaire. Diam : 29cm. Accidents
Un vase à décor végétal en relief. Hauteur : 24cm. Accidents
Un petit bol à bord bleu. Diamètre : 12cm

N° : 166

10 / €



ITALIE ou FRANCE, XXe
Vase en verre polychrome de forme végétale stylisée.
Hauteur : 23 cm

N° : 167

30 / €



FRANCE, début du XXe
Lot varia d'opalines composé de:
Un vase à décor végétal en relief (Hauteur : 29cm)
Un vase supporté par un dauphin (Hauteur : 22cm)
Un vase à bord polylobé (Hauteur : 22cm)
Un vase à décor végétal peint à bord polylobé, monture en bronze (Hauteur : 19cm)

N° : 168

20 / €



FRANCE, Fin du XIXe
Paire de vases en opaline, chacun à décor de feuilles de vignes dorées
par décalcomanie et agrémenté d'un serpent s'enroulant
autour du vase.
Hauteur : 32 cm

N° : 169

10 / €



Ensemble de métal argenté dont un plateau oval - sucrier
sans couvercle - théière boîte circulaire à décor d'un
couple - 2 saladiers - poivrier et portes-couverts

N° : 170

20 / €



FRANCE, circa 1900
Nécessaire de toilette en opaline, motifs "à la grecque",
composé de deux flacons couverts, un pot couvert et un
verre sur pied
Hauteurs : de 33 à 11 cm.

N° : 171



20 / €

FRANCE, circa 1900

Lot composé d'un vase en opaline à décor d'épis doré en décalcomanie (Hauteur : 26 cm), un vase en opaline à pampilles (Hauteur : 22 cm. Manques) et un plat en verre transparent et bord vert (Dim : 49 x 35 cm)

N° : 172



80 / €

Milieu de table

Bel ensemble de 9 pièces "Milieu de table" en métal argenté, 8 pièces à décor floral, une pièce à l'effigie d'un agelot (H: 5,50 cm)

Travail probable ca 1900

N° : 173



10 / €

DINANT (probablement), XIXe

Grand plat en cuivre repoussé à décor de scène galante et de végétaux

Dim : 60 cm

N° : 174



10 / €

BELGIQUE, XIX et XXe

Lot de métal argenté et étain comprenant une partie de service à thé, des couteaux etc

N° : 175



5 / €

E. Nautré, XIX-XXe

Plat en métal argenté, gravé d'un "G" au verso

N° : 176

10 / €



BELGIQUE, XXe
Crucifix en chêne supportant un Christ en cuivre
Hauteur total : 62 cm

N° : 177

60 / €



ANGLETERRE, XIXe
Horloge à suspendre en bois marquetté de nacre.
Dim : 71 x 42 x 10 cm.

N° : 178

80 / €



ITALIE, XIXe
Paire d'encoignures à suspendre marquetées à décor de scènes de danses.
Hauteur : 93 cm : Petit manque

N° : 179

10 / €



FRANCE, XIXe
Lampe de style Napoléon III à décor de putti en cuivre repoussé.
Hauteur total : 82 cm

N° : 180

80 / €



BELGIQUE, XXe
Lampe à quinquet tripode en laiton et fer forgé.
Hauteur (avec cheminée en verre) : 147cm

N° : 181

20 / €



BELGIQUE, début du XXe
Série de 11 petits verres "à goutte" sur pieds
Hauteur : 14 cm

N° : 182

10 / €



BELGIQUE, XXe
Lot de verreries varia composé de : un presse-papier à décor d'une rose, un vase à décor rocaille appliqué, un vase Luxval, un moutardier à couvercle en métal argenté.
Hauteurs : de 31 cm à 15 cm

N° : 183

10 / €



BELGIQUE, XXe
Lot de verreries varia composé de : 5 verres à pieds et un petit vase en verre gravé à décor de grotesques.
Hauteurs : de 31 cm à 15 cm

N° : 184

10 / €



FRANCE, fin du XIXe
Paire de bougeoirs en bronze doré et sculpté en forme de fleurs, terrasses de marbre blanc.
Hauteurs totales : 33 cm.

N° : 185

100 / €



FRANCE, XIXe
Miroir en bois sculpté et doré de style Louis XVI.
Le fronton à décor de ruban et feuilles de lauriers
Dim : 82 x 56 cm.

N° : 186

40 / €



FRANCE, XIX-XXe
Miroir en bois patiné et doré de style Louis XV
Dim : 50 x 32 cm.

N° : 187

20 / €



FRANCE, XIXe
Miroir en bois marqueté à deux bras de lumières en
bronze doré à décor de volatiles
Dim : 57 x 41 cm.

N° : 188

10 / €



FRANCE, fin du XIXe
Miroir d'époque Napoléon III en bois noirci et doré
Dim : 126 x 75 cm.
Usures et manques

N° : 189

10 / €



MURANO, ITALIE, seconde moitié du XXe
Miroir vintage à verres polychrome
Dim : 63 x 86 cm. éclats et manques

N° : 190

200 / €



ITALIE, XXe
Miroir en stuc doré de style Louis XV
Dim : 85 x 70 cm.
Usures et manques

N° : 191



20 / €

Val-Saint Lambert

Petit vase Art Déco en verrerie bleue et galvanoplastie dorée, marque VSL au pied

H: 15,50 cm, accidents à la verrerie

N° : 192



30 / €

Paire de bougeoirs en verre pressé/moulé de style Art Déco, à deux lumières L: 27 cm H: 12,50 cm

N° : 193



80 / €

Val-Saint Lambert et à divers

Varia de pièces en cristal et verre moulé:

Carafe, navette, diverses coupelles, 3 éléments de chemin de table, beurrier.

N° : 194



100 / €

Val-Saint Lambert

Suite de:

2 drageoirs en cristal translucide H: 30 cm

2 assiettes en cristal translucide Diam: 19 cm

11 présentoirs demi-lune L: 19,50 cm (égrenures ou éclats sur certains)

N° : 195



30 / €

Jardinière Art Nouveau en étain avec sa verrerie. Les Poinçons sont sur un pied. Léger plis. Travail circa 1900. Dimensions : 19 cm x 42 cm.

N° : 196

10 / €



Bayel :
Ensemble de 6 verres "Bacchante" en cristal.
H : 18,5 cm

N° : 197

10 / €



Partie de service, composée de 4 verres à vin rouge et 5
verres à vin blanc en cristal.
Petits accidents.
H : V. R. 13 cm / V. B. 12,5 cm

N° : 198

10 / €



Orfèvrerie Christofle :
Salière avec un sommet en métal argenté. Signé sous la
base.
H : 15,5 cm

N° : 199

10 / €



Ensemble de 6 verres à cocktails torsadés : 4 grands et 2
petits.
Petits accidents.
H : 19,5 cm/ 18 cm

N° : 200

10 / €



Ensemble de 22 verres à vin en cristal, composés de 2
modèles différents : 7 grands verres à pied torsadé et 15
petits verres à pied simple : 10 verres à vin rouge et 5
verres à vin blanc.
Petite ébréchure.
H : Grands 18 cm/Petits 14,5 cm

N° : 201

30 / €



Ensemble composé, (1) d'un porte-serviette en verre avec une structure en laiton présentant un décor à l'antique, et (2) d'un vase en verre à motif floral doré peint.
Dimensions : (1) 8 cm x 12 cm x 4 cm et (2) 19,5 cm de hauteur.

N° : 202

30 / €



Val Saint Lambert
Suite de 7 verres à pied à vin blanc en cristal taillé translucide du Val Saint Lambert.
Haut : 10,5 cm

N° : 203

10 / €



Fond d'armoire : ensemble de verreries diverses et variées.
Dimensions : diverses.

N° : 204

10 / €



Vonèche
Ensemble de 10 verres en cristal à décor pointe de diamant, composé de : 4 flûtes à champagne, 2 verres à vin et 4 verres à liqueur.
Petits accidents.
H : (1) 20,5 cm, (2) 10,5 cm et (3) 7,5 cm

N° : 205

10 / €



Fond d'armoire composé de divers formats de verres anciens.
Dimensions : diverses.

N° : 206

10 / €



Ensemble de 2 verreries composées, (1) d'un hanap couvert à décor gravé et (2) d'un verre à vin à la manière de Murano. Le verre à vin a un petit éclat.
H : (1) 24 cm et (2) 22,5 cm

N° : 207

10 / €



Fond d'armoire, ensemble de 14 céramiques : tasses, assiettes, sous-tasses... Un décor majoritairement floral pour l'ensemble.
Petits éclats.
Dimensions : diverses

N° : 208

50 / €



Grande-Bretagne :
Partie de service "Furnival" avec un décor en camaïeux bleu.

- 20 grandes assiettes plates.
- 12 assiettes à soupes.
- 23 assiettes à desserts.
- 1 soupière.
- 10 sous-tasses.
- 12 tasses.

Taille diverses.

N° : 209

30 / €



Plat en delft.
Usure sur le bord.
Diamètre : 31,5 cm

N° : 210

20 / €



Japon :
Suite de 2 assiettes chantournées à décor Imari.
Diamètres : 20,5 cm et 21,5 cm

N° : 211



40 / €

Saint-Petersbourg :

Une soupière à décor floral peint ,de la manufacture impériale fondée en 1744. Le poinçon est sous la base avec son numéro de série "0391".

H : 25 cm

N° : 212



10 / €

Partie de service en porcelaine à décor floral peint, composée de :

- 6 sous-tasses.
- 5 tasses.
- 1 cafetière.

Petits éclats.

Tailles diverses.

N° : 213



10 / €

Partie de service à dîner en porcelaine blanche et décor de liseret doré.

Assiettes plates et creuses, cafetière, bols et récipients divers.

N° : 214



30 / €

FRANCE Limoges

Partie de service à café en porcelaine, à décor floral:

- 12 assiettes à dessert.
- 12 sous-tasses.
- 9 tasses.
- 1 cafetière.
- 1 sucrier.
- 1 bol.
- 1 pichet à lait.

Tailles diverses, marqué sous la base

N° : 215



10 / €

Angleterre, XIXe siècle :

Tasse (1) et sous-tasse (2) en porcelaine de Minton, à décor de pivoines et inspiration Chine.

Diamètres : (1) 9 cm et (2) 14 cm

N° : 216



30 / €

DELFT XVIIe

Ensemble de 3 pièces en faïence à décor floral bleu, composés d'un pot-pourri et de 2 vases. Signé sous la base. Petits accidents.

H : (1) 31 cm et (2) 24 cm

N° : 217



40 / €

HOLLANDE - DELFT XVIIIe

Partie de garniture : suite de deux vases couverts en faïence, à décor floral bleu.

Signé sous la base.

Usure et éclats.

H : 36 cm (x2)

N° : 218



10 / €

FRANCE

Un pot-pourri en porcelaine avec couvercle dans le goût de Sèvres, à décor floral.

H : 17 cm

N° : 219



10 / €

HOLLANDE - DELFT

Paire d'assiettes en faïence avec un décor floral bleu.

Accidents et usure.

Diamètre : 22 cm (x2)

N° : 220



200 / €

ALLEMAGNE

Ensemble de 3 pièces en porcelaine polychrome, dont 2 candélabres à 2 points de lumière et un groupe romantique au centre.

Petits manques. En l'état

H : 25 cm et 16 cm

N° : 221

150 / €



FRANCE/ALLEMAGNE XIXe

Ensemble de 4 pièces en porcelaine : dont 2 vases à décor floral allemand, une boîte à pilules présentant une scène romantique avec un décor floral et un pot à anse à décor floral sur un fond bleu reposant sur un pied quadripode en bronze.

Usures et en l'état

Dimensions : 5 cm x 11 cm x 10 cm, 17 cm x 12 cm et 13 cm (x2)

N° : 222

10 / €



Paire de bougeoirs à l'antique en bronze doré, tripode et feuilles d'acanthes. Haut : 28 cm

On y joint

Un élément thuriféraire en bronze patiné et doré de style empire.

Haut : 21 cm

N° : 223

20 / €



Paire de bougeoirs en cuivre moulé de style Louis XVI.

Haut : 26 cm

N° : 224

30 / €



Paire de candélabres en métal argenté à quatre points de lumière.

Haut : 37 cm

N° : 225

5 / €



Une lampe à quinquet en laiton doré, munie de son verre.

N° : 226



10 / €

Lampe de bureau Art Nouveau en métal argenté.
En l'état - système électrique non vérifié
Haut : 30 cm

N° : 227



80 / €

Paire de girandoles à poser en laiton doré et cristal
translucide à deux points de lumière.
Haut : 30 cm

N° : 228



20 / €

Réflecteur en cuivre repoussé à décor de rameaux fleuris
et fruits à un point de lumière.
Dim : 42 cm x 36 cm

N° : 229



30 / €

Plat circulaire à offrandes en cuivre repoussé et gravé.
Centre à décor de godrons.
Allemagne, XVIIIème siècle.
Diam : 39,5 cm

N° : 230



20 / €

Chine
Sute de 3 petites boîtes chantournées à décor émaillé
polychrome.
Dim de la plus grande : 5 cm x 7 cm

N° : 231

30 / €



Fond de collection avec une plaque octogonale en marbre - une colonne vendôme - 2 socles circulaires - un vase en albâtre - une lampe à huile - une t^{te} de lion avec anneau et deux sculptures en bronze patiné.

N° : 232

20 / €



Petite lampe à l'huile d'époque romaine .
Terre cuite.
Long : 10 cm

N° : 233

10 / €



Léopold HARZE (1831-1893) attribué à
Vieille dame au pain.
Terre cuite.
Accident et manque.
Haut : 12 cm

N° : 234

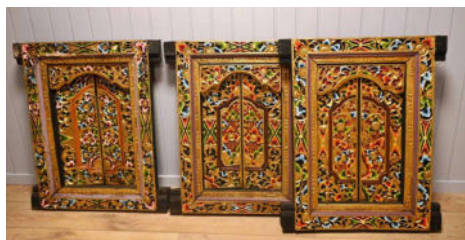
20 / €



Pièces en céramique vernissée d'un jeu d'échec.
Dans une boîte en bois noirci Napoléon III

N° : 235

60 / €



Suite de trois encadrements en bois sculptés et peints à
deux ouvrants.
Travail indonésiens (XX eme siècle)
Dim : 70 cm x 85 cm

N° : 236

100 / €



Suite de deux tapis polychromes tissés en laine.
Travail de tribus nomades.
Di m : 155 cm x 255 cm et 145 cm x 225 cm

N° : 237

50 / €



Charles Octave LEVY (1840-1899)
Gloire au travail.
Sculpture en régule sur un socle en bois noirci tourné.
Haut totale : 61 cm

N° : 238

20 / €



Marcel DÉBUT (1865-1933)
Sous bois.
Bronze patiné signé et titré.
Haut : 28 cm

N° : 239

10 / €



Petit autel votif Bouddhique en bois sculpté, doré et laqué
à deux ouvrants.
Haut : 20 cm

N° : 240

20 / €



Element de boiserie en bois sculpté de motifs de rinceaux.
Partiellement complet. Travail ancien.
Dim : 106 cm x 20 cm

N° : 241

10 / €



Suite de trois coffrets à couvert dont un en bois noirci avec sa clé d'époque Napoleon III
En l'état et vide.

N° : 242

20 / €



Suite d'objets religieux dont Clou de la Sainte croix (avec patente de 1860) - Petit reliquaire avec reliques de Saint - Une médaille (argent ?)

N° : 243

20 / €



Christofle
Suite de 8 tasses à moka et 8 soutasses en porcelaine.

N° : 244

10 / €



Fond de tiroir de céramique européenne diverse et variée.
Assiette - personnage - dinettes - ...

N° : 245

30 / €



Sèvres.
Jeu de balançoire
Biscuit Marque de Sèvres
Restaurations. Manques
Haut 22 cm

N° : 246

50 / €



Villeroy & Boch
Partie de services à dîner en porcelaine Villeroy & Boch
Copenhague, composée d'assiettes et pièces de forme

N° : 247

10 / €



Fond d'armoire de céramiques européennes et assiettes
en porcelaine chinoise. En l'état. Assiettes chinoises
recollées, accidentées et manquées.
Le tout en l'état.

N° : 248

20 / €



Hollande, Delft.
Soupière en faïence de Delft à décor de personnages
orientaux en bleu.
Signé. Petites égrenures
Dim : 21 cm x 29 cm

N° : 249

10 / €



Ensemble de porcelaine et faïence dont :
- soupière en faïence fine Boch Luxembourg (important
cheveux)
- Un plat en faïence de l'Est de la France
- Une aiguière en faïence de l'Est de la France (cheveux)

N° : 250

30 / €



Meissen
Vide poche en porcelaine blanche à décor d'entrelacs de
végétaux en doré de Meissen
Dim : 29 cm x 20 cm

N° : 251

30 / €



Meissen

Paire de tasses et soutasses en porcelaine de Meissen à décor de brindilles et d'une inscription G.Solwaster. Signées des épées croisées.

Haut 4,5 cm

Diam.soutasse : 13,5 cm

N° : 252

10 / €



Montre réveil Jaeger Recital 8 marquant les jours, en métal doré.

Système non vérifié et socle flottant.

Vendu en l'état.

N° : 253

10 / €



Un ensemble de 11 portes-photos de tailles et formes diverses.

En l'état - avec photographies ou reproductions.

N° : 254

20 / €



Genuine Aboriginal Art

Suite de deux boomerang australiens.

N° : 255

10 / €



Mitre pour Saint-Nicolas (Jouet)

Haut : 36 cm

N° : 256



50 / €

Ecole flamande du 19ème siècle.
Angelot les bras croisés.
Sculpture en bois patiné.
Haut : 35 cm

N° : 257



40 / €

Madone à l'enfant Jésus.
Sculpture en bois doré.
Manque et restaurations anciennes.
Travail ancien.
Haut : 47 cm

N° : 258



10 / €

Un cœur ardent en laiton doré chiffré et cabochons à
l'imitation de brillants. Il s'ouvre.
Haut : 15 cm

N° : 259



20 / €

Une petite madone en terre cuite ou plâtre patiné et doré
sous verre, en niche
Dim.de l'encadrement : 27,5 cm x 20 cm

N° : 260



10 / €

Belle suite d'objets minéralisés (fond de mer) et terre.
En l'état.

N° : 261



50 / €

Sainte Anne
Sculpture en bois ciré et patiné.
Travail du 19ème siècle.
Haut : 39 cm

N° : 262



80 / €

Alfons NOSEDA (1885-1945)
Sculpture en céramique de la Vierge à l'enfant.
Signée au dos.
Haut : 77 cm

N° : 263



150 / €

Ecole française du début du XVIIIe siècle.
Saint Joseph éduquant l'enfant Jésus.
Ronde bosse en bois teinté.
Manque et accident.
Haut : 79 cm

N° : 264



150 / €

FRANCE XIXe Napoléon III
Jardinière en noyer et marqueterie à décor d'instruments
de musique, entretoise sculptée de feuilles d'acanthé,
ornementation en laiton doré
H: 75 cm L: 60 cm P: 39 cm
Accidents et manques

N° : 265



80 / €

FRANCE, XIXe
Boîte de collection cylindrique en pomponne.
Décor d'arabesques ajourées en bronze doré et ciselé,
panier fleuri et guirlandes en émaux .
Poinçons au couvercle.
Dim : 4,5 x 8 x 8 cm

N° : 266

30 / €



PARIS, fin du XIXe
Boîte de collection en porcelaine polychrome.
Décor de rehauts doré et d'un médaillon représentant une
jeune dame. Fermoir en bronze doré.
Marques aux "flèches entrecroisées".
Dim : 3,5 x 8 x 5 cm

N° : 267

50 / €



FRANCE, fin du XIXe
Boîte de collection hexagonale en porcelaine polychrome.
Décor de rehauts doré et d'un médaillon représentant un
paysage archiotecturé.
Fermoir en bronze doré.
Marques aux "flèches entrecroisées".
Dim : 2,5 x 5,5 x 5,5 cm

N° : 268

50 / €



FRANCE, fin du XIXe
Boîte de collection cylindrique en bronze doré et sculpté.
Le couvercle à décor guilloché et d'un médaillon
représentant une jeune fill au panier.
Dim : 3 x 7 x 7 cm

N° : 269

30 / €



FRANCE, fin du XIXe
Boîte de collection en porcelaine à décor peint de
guirlandes fleuries. Marque de la manufacture de Sevres
Dim : 4,5 x 8 x 6 cm

N° : 270

20 / €



ANGLETERRE, fin du XIXe
Série de 5 boîtes de collection en cuivre émaillé à décor
peints. Marques diverses.
Dimensions : de 3,5 x 6,5 x 4 cm à 2,5 x 4 x 3 cm.
Accidents et restaurations

N° : 271



10 / €

FRANCE, fin du XIXe

Boite de collection en os et incrustations de cuivre.

Dim : 2,5 x 5 x 4,5 cm. Restaurations

N° : 272



20 / €

FRANCE, fin du XIXe

Lot d'objets miniatures composé d'un étui à lunette en papier maché (Longueur : 17 cm), un jeu de dame et ses pions (Dim : 1 x 5 x 5 cm),

un pillulier japonisant en forme de coeur à décor de laques (Dim : 6,5 x 2,5 x 3 cm. Accidents) et une boîte en papier maché à décor de chapelle (dim : 2 x 6 x 4 cm)

N° : 273



10 / €

ALLEMAGNE et FRANCE, fin du XIXe

Lot composé de deux petites boîtes couvertes. Marques

Diamètres : 5,2 cm et 6,2 cm

N° : 274



10 / €

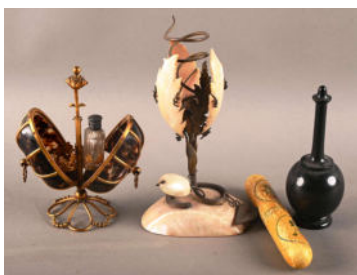
Trophée

Un cercle en malachite serti dans un anneau en laiton

doré et reposant sur un socle circulaire en onyx, plaquette émise en 1977

H: 12 cm

N° : 275



10 / €

EUROPE, XIX et XXe siècle

Objets de curiosités : Lot composé d'un bougeoir en fer forgé et nacre, un présentoir à mécanisme en écaille et bronze doré (manque),

une boîte à talque en ébène et un étui en papier maché.

Hauteurs : de 19 à 14 cm.

N° : 276

10 / €



EUROPE, XIX et XXe siècle

Objets de curiosités métallique : Lot composé de deux hochets, un boîte "ROMA", un petit tryptique à Notre Dame, une série de mesures de poids (incomplet), un pillulier.

Hauteurs : de 14 à 2 cm.

N° : 277

10 / €



FRANCE ou ALLEMAGNE, fin du XIX, début du XXe

Paire de consoles de style Louis XV à décor de végétal en émaux sur métal repoussé.

Dim : 18 x 28 x 18 cm. Manques et restaurations.

N° : 278

10 / €



AFRIQUE, XXe

Série de 4 boîtes en noix de corozo sculptées.

Dim : de 8 à 5 cm. Accidents

N° : 279

200 / €



Jeu d'échecs. La Bataille de Waterloo. Le Musée de Waterloo. Jeu d'échecs composé de 32 sculptures-portraits authentiques des personnages célèbres de la bataille, créées par Philip J.Haythornthwaite; Était disponible uniquement sur souscription directe auprès du Musée de Waterloo. Figurine minutieusement réalisée en étain par Franklin Mint.. Avec boîtier - jeu et livret d'identification des pièces.

N° : 280

200 / €



FRANCE XIXe

Paire d'appliques murales en bronze patiné noir à 4 bras de lumières, ciselées de feuillages et acanthes

H totale env 18 cm, largeur env 23 cm

Percements pour électrification

N° : 281



350 / €

Un télégraphe de contrôle de vitesse nautique en bronze
'Siemens Brothers & Co Ltd - London
En l'état.
Haut : 127 cm
Fixé sur roulettes.

N° : 282



120 / €

Ensemble d'éléments de Marines dont :
- Paire de tables faites à partir d'un châssis de hublot (43 cm x 80 cm x 55 cm)
- 3 manomètres électriques (2 x Amperes et 1 x Volts)
- Un grand fanal (monté à l'électricité)
- Une lampe Nicols de tempête
On y joint :
- baromètre marin Philips
- Horloge Schatz

N° : 283



200 / €

R&Y Augousti
Coffret en placage de bambou à hauts pieds à deux vantaux qui découvrent quatre niches et quatre tiroirs à faces en galuchat
Signé d'une plaque en laiton.
Haut : 51 cm
L : 29 cm

N° : 284



70 / €

Pistolet liégeois XIXe
Pistolet type Lefauchaux, poinçons EL couronné, gravé, oxydation
L: 17,50 cm cm fonctionne à l'essai

N° : 285



70 / €

Pistolet liégeois XIXe
Pistolet type Lefauchaux, crosse bois, poinçons, oxydation
L: 17,50 cm cm fonctionnement à vérifier, en l'état

N° : 286

70 / €



Pistolet liégeois

Pistolet de voyage en bronze à coffre à percussion XIXe, crosse en bois, coffre gravé à décor de fleurs, poinçons, un peu d'oxydation

L: 16,50 cm fonctionnement à vérifier, en l'état

N° : 287

70 / €



Pistolet liégeois

Pistolet de voyage à coffre à percussion XIXe, crosse en bois, coffre gravé à décor de fleurs, poinçons, un peu d'oxydation

L: 16,50 cm fonctionne à l'essai

N° : 288

90 / €



Revolver liégeois XIXe

Revolver à broche marqué 1848, crosse en ébène, canon à pan Cal 7mm, poinçons, un peu d'oxydation

L: 14 cm cm fonctionnement à vérifier, en l'état

N° : 289

50 / €



Suite de deux pistolets démilitarisés

N° : 290

250 / €



Goffredo REGGIANI (1929) d'après

Lampe dite "Brins de Muguet" à trois bras lumineux en métal chromé, socle circulaire en pierre, usages, légères oxydations à certains endroits, fonctionne à l'essai (un soquet à reconnecter)

H: env 220 cm

N° : 291



500 / €

Grand luminaire en albâtre représentant un vautour supportant une sphère lumineuse et le tout reposant sur une colonne sculptée.
Haut totale : 188 cm

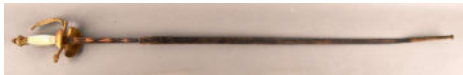
N° : 292



180 / €

Mathieu PLANCHON (1842-1921)
Pendule en bois peint de style Louis XV à décor de brindilles et bouquet fleuri. Cadran en émail blanc à chiffres arabes signé de Herbault à Paris
Mathieu PLANCHON (1842-1921) est un horloger, historien et théoricien de l'horlogerie. Il s'installe à Paris, au Palais-Royal, dans les années 1870.
Mouvement non vérifié.
Dim : 47 cm x 30 cm x 17 cm

N° : 293



30 / €

BELGIQUE ca 1900
Epée d'apparat avec son fourreau, poignée en nacre.
L: 98 cm
Accidents et manques

N° : 294



80 / €

Mathurin MOREAU (1822-1912) , d'après
" Allégorie de l'été"
Sculpture en biscuit. Signée sur la terrasse.
Restaurations - accidents et manques
Haut : 66 cm

N° : 295



100 / €

Désiré WEYGERS (1868-1928)
Buste d'un jeune homme en albâtre reposant sur un piedouche en marbre veiné.
Signé sur l'épaule droite, légères altérations
H: 52 cm

N° : 296



20 / €

Suite de pièces en étain dont cafetières - plats - etc
Poids brut +/- 14 k

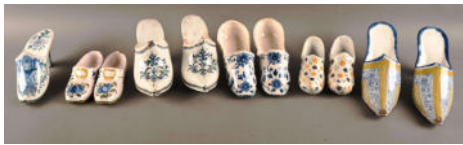
N° : 297



10 / €

DELFT, XVIII et XIXe
Lot composé de 5 paires de souliers en faïence. On y joint
3 souliers solitaires
Dim : de 9 à 5 cm. Accidents et restaurations

N° : 298



10 / €

DELFT, XVIII et XIXe
Lot composé de 5 paires de souliers en faïence.
On y joint 1 soulier solitaires
Dim : de 23 à 14 cm. Accidents et restaurations

N° : 299



10 / €

DELFT, XVIII et XIXe
Lot composé de 3 paires de souliers en faïence. On y joint
6 souliers solitaires
Dim : de 13 à 10 cm. Accidents et restaurations

N° : 300



10 / €

DELFT, XIXe
Paire de salières en faïence en forme de botte d'asperges
Dim : 16 x 6 x 6 cm.
Accidents et restaurations

N° : 301

10 / €



FRANCE, XXe

Vase cylindrique en verre à décor de végétaux et de rocaïlle en peinture appliquée

Hauteur : 24 cm

N° : 302

20 / €



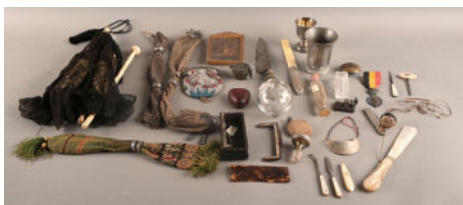
FRANCE, XXe

Lot de petits objets comprenant 3 cachets, une paire de lunettes à mécanisme, une boîte Christofle et un ouvre lettre.

Hauteur : de 19 à 6 cm

N° : 303

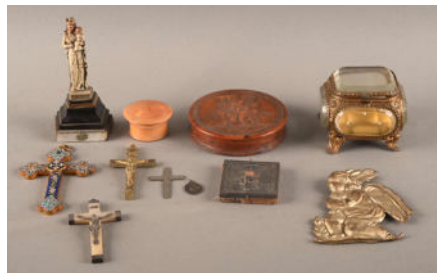
10 / €



Lot varia constitué d'une vingtaine de petits objets

N° : 304

10 / €

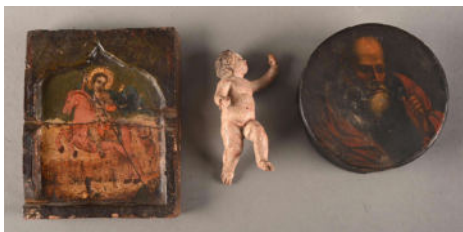


RELIGIOSA

Lot varia constitué d'une dizaine de petits objets religieux. (Usures et manques)

N° : 305

10 / €



RELIGIOSA

Lot de bibelots comprenant un petit angelots polychrome en bois sculpté, une icône, une boîte cylindrique. (Usures, accidents et manques)

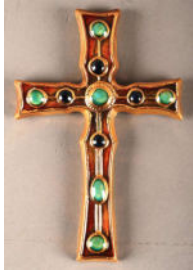
N° : 306



10 / €

AFRIQUE et EUROPE
Lot varia composé de petits objets

N° : 307



100 / €

François LEMBO (1930-2013)
Croix en céramique émaillée dorée ornée de volutes et de cabochons d'émail turquoise et grenat. Marqué en creux au dos.
Dim: 18,50 x 12 cm

N° : 308



20 / €

Un barographe Richard Frères, signé et numéroté "5907", gravé sur la base en cuivre. Boîtier "G. Tart". Clé présente. Paris début XXe.
En l'état : mécanisme non vérifié.
Dimensions : 16 cm x 28,5 cm x 13 cm

N° : 309



10 / €

Plat en porcelaine du Japon chantourné, à décor Imari d'un paysage lacustre.
Défaut de cuisson.
Diamètre : 37 cm

N° : 310



10 / €

Suite de 2 pièces en porcelaine de Chine, à décor de dragons et d'oiseaux composée : d'une petite assiette et d'un bol.
Usure.
Diamètre de l'assiette : 18 cm
Dimensions du bol : 6 cm x 15 cm x 13,5 cm

N° : 311



10 / €

BELGIQUE XIXe

Carnet de voyage avec un décor en nacre et un intérieur en tissu rouge. Le stylet est présent.

Manques et usure.

Dimensions : 23 cm x 16 cm

N° : 312



10 / €

FRANCE

Nappe/Broderie avec frange et un décor à 3 citronniers en fruits.

Dimensions : 170 cm x 137 cm

N° : 313



10 / €

Petite boîte en bois sculpté XIXe, en forme de cénotaphe : avec un guerrier gisant au sommet et un relief de guirlandes autour.

Accidents et usure.

Dimensions : 21 cm x 25,5 cm

N° : 314



10 / €

ALLEMAGNE XIXe

Petite boîte à ouvrage de type "Fôret Noire" : un décor d'une poule et d'un coq au sommet, et un relief sculpté de raisins et feuilles de vigne. La clé est présente.

Usure, manques et accidents.

Dimensions : 24,5 cm x 32 cm

N° : 315



10 / €

ANGLETERRE XIXe

Ecritoire de voyage avec un décor en marqueterie de paille sur le couvercle. Intérieur en tissu violet pour le support d'écriture.

Usure.

Dimensions : 11,5 cm x 35 cm x 23 cm

N° : 316

10 / €



CHINE début Xxe

Boîte recouverte de galuchat, avec un sceau sur la face avant en bas à droite et à l'intérieur.

Usure et petits accidents.

Dimensions : 12,5 cm x 32 cm x 17 cm

N° : 317

10 / €



Ensemble de 11 assiettes à décors divers, en l'état.

Accidents, manques et usure.

Diamètres : 25 cm, 24 cm, 23 cm (x4) et 22 cm (x5)

N° : 318

10 / €



DELFT - XVIIIe/XIXe

Ensemble de 8 assiettes en faïence à décors divers et en camaïeu bleu.

Accidents, cheveux et usure.

Diamètres : 26 cm, 25,5 cm, 23 cm (x3) et 22 cm (x3).

N° : 319

10 / €



France XIXe/XXe

Suite de 2 assiettes en faïence avec un décor floral en camaïeu bleu et texte au centre.

Usure et accidents.

Diamètres : 22 cm et 22,5 cm

N° : 320

650 / €



FRANCE XVIII/XIXe

Paire de girandoles à 4 bras de lumières, montage en bronze doré, verres taillés d'époque, dessus rapportés

H: 58 cm

N° : 321

10 / €



TOURNAI - XVIIIe

Suite de 2 assiettes en porcelaine chantournée, composée : d'une en camaïeu bleu avec un décor à la mouche et d'une en manganèse avec un décor floral.

Usure.

Diamètres : 23 cm et 23,5 cm

N° : 322

10 / €



XIXe/XXe

Suite de 4 assiettes en porcelaine à décor divers et aux origines diverses.

Accidents.

Diamètres : 22 cm, 23 cm et 23,5 cm (x2)

N° : 323

10 / €



FRANCE - XIXe

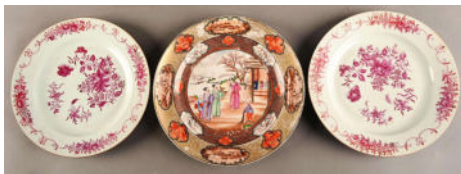
Ensemble de 10 assiettes en faïence avec un décor composé : de scènes historiques, de lieux architecturaux et d'une chanson.

Usure et cheveux.

Diamètres : 21,5 cm et 25 cm

N° : 324

10 / €



CHINE XIXe

Suite de 3 assiettes en porcelaine, composée de 2 assiettes à décor floral rose et d'une assiette au motif "Rockefeller".

Présence de cheveux.

Diamètres : 23 cm (x2) et 24,5 cm

N° : 325

5 / €



FRANCE

Une assiette en faïence avec un décor d'inspiration chinoise.

Signature sous la base.

Présence de cheveux.

Diamètre : 24,5 cm

N° : 326



30 / €

Bénitier en argent 800 de la maison Wolfers.
Inscription au dos et daté 1947.
Poids : 115 gr

N° : 327



30 / €

Suite de 12 cuillères à Moka en argent 800.
Poids : 110 gr

N° : 328



80 / €

Suite de 12 fourchettes et 12 cuillères en argent 800.
Couronne gravée.
Poids : 1,875 gr

N° : 329



10 / €

Petit lot de couverts en métal argenté composé de
couteaux à poisson - fourchettes - etc

N° : 330



10 / €

Ensemble de métal argenté dont
Une théière, une cafetière et un sucrier couvert anglais, on
y joint un chauffe plat/assiettes et une salière/poivrier avec
verrerie bleutée.

N° : 331

10 / €



Fond de tiroir composé de couverts de service en métal argenté.

N° : 332

10 / €



Un coffret composé de 12 couteaux à fromage (manche probablement en argent)

N° : 333

10 / €



Suite de diverses pièces de service en métal argenté

N° : 334

30 / €



Suite d'étoiles - bonnets - et fourures diverses.
On y joint un chapeau buse.

N° : 335

10 / €



Suite de 6 bonnets pour dame en fourrure et cuir.

N° : 336

30 / €



Fond de tiroir composé d'une montre Gucci - un flacon à sel - petite boîte circulaire - un cachet à armoirie - lunette d'opéra - gravure sur métal d'une crosse de fusil

N° : 337

20 / €



Val Saint Lambert
Presse papier en cristal doublé jaune du Val Saint Lambert
Haut : 6 cm

N° : 338

20 / €



Val Saint Lambert
Vase de forme balustre en cristal bleu et galvanoplastie dorée.
Eclat à l'intérieur du vase au niveau de la lèvre.
Haut : 18 cm

N° : 339

80 / €



Meuble " Homme debout" en chêne daté de 1799 à deux ouvrants superposés. Intérieur transformé en secrétaire.
Dim : 159 cm x 105 cm x 47 cm

N° : 340

150 / €



Une table de ferme de style espagnol à tablette composée de quatre planches avec entretoide en acier reliant les deux larges pieds ajourés.
On y joint 6 chaises à haut dossier ajouré.
Dimensions de la table : 73 cm x 200 cm x 78 cm

N° : 341

80 / €



Table à jeux demi-lune anglaise en acajou à tablette ouvrante et pivotante avec un simili cuir pour le jeux.
Dim : 73 cm x 97 cm x 47

N° : 342

20 / €



Table de style Renaissance flamande à tablette triangulaire. Pieds reliés par une entretoise. Tablette fendue et taches.
Dim : 72 cm x 94 cm x 63 cm

N° : 343

150 / €



Table de salle à manger en chêne à 6 pieds canelés , on y joint 3 allonges (40 cm) et 8 chaises de style Louis XVI cannés.
Dim table : 76 cm x 110 cm x 187 cm

N° : 344

20 / €



Suite de trois chaises et un fauteuil en bois sculpté de style renaissance.
Assises en canage (accident) Manques en l'état.

N° : 345

300 / €



Large secrétaire à cylindre en placage de noyer à 3 tiroirs en partie basse, le tambour (bloqué) découvre un théâtre et 10 tiroirs. Deux rangées de tiroirs en partie haute.
Travail de l'Est de la France, milieu 19ème siècle.
Dim : 137 cm x 122 cm x 55 cm

N° : 346



120 / €

Table en marqueterie de paille à décor d'Apollon sur son char tiré par deux destriers. Fissures sur la tablette. A restaurer. Fût sur pied quadripode. France, fin du 19ème siècle.

Dim : 66,5 cm x 90 cm x 59 cm

N° : 347



150 / €

Console à 4 pieds canelés rudentés et feuille d'acanthé. Ceinture sculptée et large tablette en marbre .

Travail de la fin du 19ème siècle.

Dim : 77 cm x 53 cm x 122 cm

N° : 348



50 / €

Paire de bergères de style Louis XV.

Recouverts de tissus. Travail du 20 ème siècle.

Dim : 92 cm x 68 cm x 65 cm

N° : 349



20 / €

Un fauteuil de style transition en bois sculpté et peint.

Dim : 97 cm x 67 cm x 65 cm

N° : 350



20 / €

Fauteuil de style Louis XV en bois teinté. Recouvert d'un tissu moderne.

Restauration ancienne.

Dim : 90 cm x 70 cm x 65 cm

N° : 351



30 / €

Fauteuil d'enfant de style Louis XV en bois sculpté.
Canage. On y joint un coussin moderne.
Dim : 70 cm x 43 cm x 40 cm

N° : 352



10 / €

Large fauteuil de style Louis XIII en bois sculpté et tourné.
En l'état.
Dim : 110 cm x 73 cm x 65 cm

N° : 353



10 / €

Large fauteuil de style Louis XIII en bois sculpté et
recouvert d'un simili cuir.
Dim : 120 cm x 62 cm x 55 cm

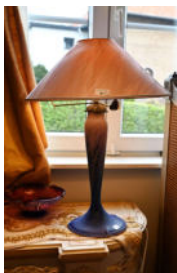
N° : 354



20 / €

Suite de 4 fauteuils de table à dossier violonné en acajou.
Accidents. A restaurer
Dim : 80 cm x 55 cm x 52 cm

N° : 355



50 / €

Lampe en pâte de verre signé " Le verre français"
à décor irisé bleuté.
Haut : 45 cm (66 cm)

N° : 356

100 / €



Paire de fauteuils en bois peints avec un dossier oval, de style Louis XVI.
En l'état.
Dimensions : 100 cm x 60 cm x 55 cm

N° : 357

80 / €



Paire de fauteuils en bois peints, style Louis XVI.
En l'état : accoudoirs à recoller.
Dimensions : 95 cm x 60 cm x 60 cm

N° : 358

10 / €



Fauteuil de style en bois sculpté.
En l'état.
Dimensions : 94 cm x 64 cm x 64 cm

N° : 359

40 / €



Un petit guéridon de style empire à pied tripode, tablette circulaire en marbre.
En l'état.
H : 58 cm
Diamètre du marbre : 40 cm

N° : 360

30 / €



Petite table d'appoint tripode, en acajou.
En l'état.
Dimensions : 74 cm x 47 cm

N° : 361

80 / €



Un tabouret de piano doté d'une assise en velours rouge, de style Napoléon III.

En l'état.

H : 51 cm

Diamètre : 35 cm

N° : 362

200 / €



Suite de 4 chaises de style Thonet, modèle n°14. Les assises présentent un ornement en relief.

En l'état : une assise est décollée.

Dimensions : 91 cm x 44 cm x 43 cm

N° : 363

10 / €



Une table basse vintage à piètement en fer forgé et plateau en carreaux peints.

En l'état : 3 carreaux cassés.

Dimensions : 38 cm x 59 cm x 30 cm

N° : 364

200 / €



USA XXe

Table de style "Charles Eames" avec un piètement central chromé et son plateau teinté blanc.

En l'état.

H : 72 cm

Diamètre : 106 cm

N° : 365

40 / €



Une table d'appoint en bois sculpté de style Louis XV.

En l'état.

Dimensions : 71 cm x 81 cm x 68 cm

N° : 366

300 / €



Un guéridon en acajou de style Empire et son fût central à pied tripode avec têtes de bélier sculptées.
En l'état.
Dimensions : 76 cm x 107 cm

N° : 367

10 / €



Un plateau de service en acajou avec poignées en laiton.
En l'état.
Dimensions : 10 cm x 67 cm x 49 cm

N° : 368

80 / €



Un porte-parapluie en fonte. Le plateau peut s'enlever.
En l'état.
Dimensions : 68,5 cm x 52 cm x 22 cm
On y joint un tire bottes

N° : 369

120 / €



Paire d'appliques en bois sculpté.
En l'état.
Dimensions : 36 cm x 28 cm

N° : 370

10 / €



Pièce en bois sculpté, avec un relief en forme de feuille de lys.
En l'état : altérations.
Dimensions : 19 cm x 36,5 cm

N° : 371

40 / €



Lot de 4 chenets en fer forgé de 2 modèles différents.
En l'état.
Dimensions : 27 cm x 32 cm (x2) et 21 cm x 31 cm (x2)

N° : 372

60 / €



Suite de 4 objets en bronze (cloche, carafe...)
H : 21 cm, 19 cm, 19 cm et 17 cm

N° : 373

300 / €



BELGIQUE - VIEUX BRUXELLES XXe
Partie de service en porcelaine à décor doré sur fond blanc composée : de 3 soupières, 1 saucière, 1 sucrier, 2 carafes, 1 pot à lait, 1 théière, 1 cafetière, 12 tasses et 12 sous-tasses. On y joint 3 pièces de styles similaires.
Accidents.
Tailles diverses.

N° : 374

30 / €



BELGIQUE ou FRANCE, fin du XIXe
Sculpture en platre patiné représentant une tête d'ange baroque en applique,
Dim : 28 x 30 x 14 cm.
Usures et petit manque à la patine

N° : 375

40 / €



FRANCE, première moitié du XIXe
Réceptacle d'angle en cuivre patiné pour boule de billard dit "dégueuloir", en forme de tête de lion.
Dim : 32 x 21 x 15 cm. Petites altérations et oxydations.

N° : 376



10 / €

ITALIE ou FRANCE, XIXe
Souvenir du grand tour, petite aiguière en bronze patiné.
Décor de frises gravées à l'antique, la hanse représentant
un mascaron et un dauphin.
Hauteur : 23 cm. Petites traces d'oxydation.

N° : 377



20 / €

PAYS-BAS, XIXe
Paire de petits bougeoirs en bronze doré,
dans le goût de la Renaissance.
Hauteur : 17 cm.
Petites traces d'usures.

N° : 378



20 / €

PAYS-BAS, XVIIIe
Tabatière en cuivre et laiton gravé de scènes représentant
Adam et Eve
Dim : 17,5 x 5 x 4 cm.
Petites altérations.

N° : 379



20 / €

PAYS-BAS, XVIIIe
Tabatière en cuivre gravée de la scène de l'annonciation.
Dim : 15,5 x 6 x 3,5 cm. Petites altérations.

N° : 380



20 / €

PAYS-BAS, XVIIIe
Tabatière en cuivre et laiton gravée des scènes de la
crucifixion et de la mise en tombeau du Christ.
Dim : 17,5 x 5 x 3,5 cm. Altérations.

N° : 381

20 / €



PAYS-BAS, XVIIIe

Tabatière en cuivre gravée des scènes de camaraderies.

Dim : 17,5 x 5 x 3,5 cm. Altérations.

N° : 382

20 / €



PAYS-BAS, XVIIIe

Tabatière en cuivre gravée d'une vue de ville "De Vinder".

Dim : 15 x 6 x 3,5 cm. Petites altérations.

N° : 383

10 / €



PAYS-BAS, XVIIIe

Tabatière en cuivre et laiton gravé.

Dim : 17 x 4,5 x 3,5 cm. Dans l'état

N° : 384

10 / €



PAYS-BAS, XIX

Tabatière en cuivre patiné au décor des quatres continents.

Dim : 15 x 4,5 x 3,5 cm. Petites altérations.

N° : 385

30 / €



PAYS-BAS, XVIIIe

Tabatière en cuivre et laiton gravé d'armoiries et d'un couple de profiles.

Dim : 12 x 5 x 4 cm. Altérations.

N° : 386



20 / €

BELGIQUE, FRANCE et JAPON, XIX et XXe
Lot varia composé de : une paire de bras de lumières pour miroir en bronze doré, une applique à décor de cheval en bronze doré et porcelaine, une poignée en forme de dragon en bronze patiné, deux bas-reliefs représentant Saint-Hubert en bronze et un petit cadre en cuivre repoussé. Dans l'état

N° : 387



10 / €

BELGIQUE et FRANCE, XIX et XXe
Lot varia composé d'une douzaine d'objets en cuivre et bronze doré.
Dans l'état

N° : 388



10 / €

Russie, XIX ou XXe
Icône représentant le Christ aux Saintes écritures en bronze sculpté
Dim : 12 x 12 cm. Encadrement : 25 x 25 cm

N° : 389



80 / €

GOTINY à BRUXELLES, fin du XIXe
Pendule de cheminée en bronze doré à décor d'un gentilhomme
Dim : 46 x 26 x 12 cm. Partie inférieur à refixer.

N° : 390



100 / €

SITZENDORF, ALLEMAGNE, XXe
Paire de sujets en porcelaine de Sitzendorf, représentant chacun un perroquet sur une souche d'arbre. Marque sous l'objet.
Hauteur : 29 cm. Légères usures à la dorure.

N° : 391

12 / €



Lampe à poser en porcelaine blanche et cercle doré, armature en laiton doré, abat-jour tissus (fonctionne à l'essai)
H totale: 44 cm

N° : 392

10 / €



Paire de lampes quinquets murales recomposées, bras (électrifié) en métal argenté et 2 verreries
H des bras: 25 cm

N° : 393

10 / €



CHINE
Lampe à poser en bronze (creux) à décor de personnages, abat-jour en fibre et support en bois, électrifiée, fonctionne à l'essai
H totale: 32 cm

N° : 394

20 / €



Lampe à poser en porcelaine Chine (vase céladon), abat-jour en cartonné doré et support en bois, électrifiée, non vérifiée (prise à remplacer)
H totale: 60 cm

N° : 395

20 / €



Lampe à poser en bronze et laiton doré, pied quadripode, fut torsadé, boule en verre taillé, électrifiée, fonctionne à l'essai
H totale: 97 cm

N° : 396

150 / €



Paire de lanternes de fiacre montées et électrifiées en appliques murales, laiton, cuivre et verre, aigle sommital (à fixer)

Quelques altérations

H totale: env 75 cm

N° : 397

40 / €



FRANCE XIXe

Lampe à poser en porcelaine à décor d'uen scène pastorale sur fond de montagnes, pied en bronze doré, électrifiée, fonctionne à l'essai

Quelques usures à la dorure

H totale: 70 cm

N° : 398

20 / €

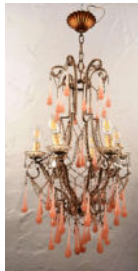


Paire d'appliques en métal doré à deux points de lumière.

Dim : 30 cm x 40 cm

N° : 399

40 / €



Lustre (année '50) à 6 bras de lumières en verre et cristal, longues gouttes en opaline rose, armature en laiton et perles de verre

H: environ 90 cm

N° : 400

20 / €



BELGIQUE ou FRANCE, XXe

Lanterne de hall en fer forgé, la partie supérieur simulant une toiture et ses lucarnes.

Hauteur totale : 85 cm. Usures, électricité à revoir.

N° : 401

60 / €



FRANCE, XIXe

Lustre en laiton de style Louis XV à 5 bras de lumières
Hauteur totale : 100 cm. Usures

N° : 402

150 / €



BELGIQUE, XIX

Lanterne de hall hexagonale en fonte d'aluminium
et verre gravé et biseauté.

Décor éclectique comprenant 3 mascarons à l'antique.

Hauteur : 80 cm. Quelques altérations, électricité à revoir

N° : 403

20 / €



PAYS-BAS, XIXe

Grande appliques en bronze à décor végétal à 5 bras de
lumières.

Dim : 66 x 44 x 54 cm. Electricité à revoir.

N° : 404

80 / €



FRANCE, XIXe

Paire d'appliques de style Régence en cuivre repoussé.

Dim : 40 x 25 x 22 cm. Altérations.

N° : 405

140 / €



ITALIE ou FRANCE, vers 1970

Paire de lampadaires à patine chromée et laquée noir.

Hauteur : 185 cm.

Usures

N° : 406

20 / €



FRANCE, XIXe

Paire d'appliques électrifiée en bronze doré de style Louis XV

Hauteur : 39 cm

N° : 407

10 / €



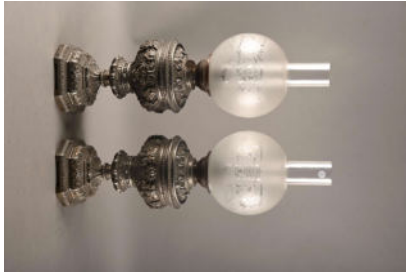
PAYS-BAS, XXe

Lampe à suspendre de navire en laiton et bulbe en verre.

Hauteur total : 55 cm

N° : 408

20 / €



FRANCE ou BELGIQUE, XIXe

Paire de lampe à huile en bronze argenté de style éclectique

Hauteur : 37 cm.

N° : 409

60 / €



JAPON, XIXe

Paire de vases en porcelaine de Satsuma.

Dim : 29 x 16 x 16 cm. Marques sous les vases

N° : 410

20 / €



CHINE, XIXe

Lot de porcelaines comprenant 5 pochons et 4 soucoupes.

Diamètres pochons : de 8,5 à 7 cm.

Diamètres soucoupes : de 13,5 à 5,5 cm.

Altérations diverses

N° : 411

60 / €



CHINE, XIXe

Lot comprenant 3 assiettes sur pied.

Dim : 22 x 22 x 6 cm, 24 x 17 x 6 cm et 19 x 19 x 5 cm.

Altérations et cachets apocryphes

N° : 412

40 / €



CHINE, XVIII et XIXe

Lot comprenant 3 assiettes.

Altérations.

Diamètres de 23 à 21,5 cm.

N° : 413

60 / €



JAPON, XXe

Statue représentant une dame en Kimono

Manques et restaurations

Dim : 44 x 18 x 22 cm.

N° : 414

20 / €



JAPON, début XXe

Paire de bougeoirs en bronze patiné représentant chacun une grue sur une tortue

Hauteurs : 32 cm.

N° : 415

80 / €



CHINE, XIXe

Paire de potiches couvertes en porcelaine craquelée de Nankin.

Marques sous les vases, légères altérations.

Dim : 42 x 23 x 23 cm.

N° : 416



40 / €

Asie, XXe

Vase en terre cuite vernissée turquoise à décor de carpe
Koï en relief.

Dim : 25 x 13 x 12 cm

N° : 417



10 / €

JAPON, vers 1900

Plat Imari en forme de coquillage.

Marque au dos, légères altérations

Diamètre : 33 cm.

N° : 418



30 / €

CHINE, XIXe

Lot d'objets comprenant : Deux statuettes en porcelaine
de personnages (hauteurs : 30 cm), une soucoupe en
porcelaine (Diam : 11 cm), un bougeoir en porcelaine de
canton (Diam : 14 cm) et un petit plateau en laque (28,5 x
15 cm)

Accidents, altérations et restaurations.

N° : 419



50 / €

CHINE et JAPON, XIX et XXe

Lot de porcelaines comprenant : un vase (hauteur : 31
cm), deux plats (Diam : 30 cm), 3 soucoupes, 1 petit bol, 3
pochons (dont un couvert), une statuette et deux tasses.
Altérations et restaurations.

N° : 420



40 / €

CHINE, XXe

Paire de tableaux, compositions par collage de pierres et
d'os, représentant des vases fleuris.

Petits manques

Dim : 36 x 29 cm.

N° : 421

40 / €



CHINE, XXe

Sellette quadripode en bois sculpté et plateau en marbre.

Légères altérations

Dim : 62 x 40 x 40 cm.

N° : 422

60 / €



CHINE, XIXe

Cache pot en bronze cloisonné à décor de frises et de personnages

Altérations

Dim : 32 x 33 x 33 cm.

N° : 423

10 / €



CHINE, XXe

Vase en porcelaine de couleur Céladon, peint avec des motifs floraux et de papillons

Altérations

Dim : 32 x 33 x 33 cm.

N° : 424

80 / €



CHINE, XIXe

Lot de deux vases en bronze cloisonnés. Dim : 30 x 22 x 22 cm. Usures

On y joint deux potiches couvertes en porcelaine. Dim : 20 x 13 x 13 cm.

Altérations et restaurations.

N° : 425

10 / €



CHINE, XXe

Bol en porcelaine à décor de personnages.

Altérations.

Dim : 7,5 x 19 x 19 cm.

N° : 426



400 / €

CHINE, XIXe

Paire de grands vases en porcelaine des familles Vertes et Roses, à décor de volatiles.

Altérations et restaurations.

Dim : 60 x 25 x 25 cm.

N° : 427



300 / €

CHINE, XIXe

Paire de vases en porcelaine de la famille Rose à décor d'objets et de géométries.

Légères altérations.

Dim : 40 x 21 x 21 cm.

N° : 428



100 / €

Chine, XIXe

Nécessaire à écrire en bronze cloisonné (complet).

Légères altérations.

Dim totale : 14 x 26 x 19,5 cm.

N° : 429



10 / €

Chine, XIXe

Vase solitaire en porcelaine de Nankin.

Restaurations.

Dim : 30 x 12 x 12 cm.

N° : 430



800 / €

FRANCE, XXe

Grand plateau en argent 835 à décor de godrons, les hanches simulant un feuillage.

Dim : 52 x 32 cm.

Poids : 1850 gr.

N° : 431



10 / €

CHRISTOFLE, XXe
Sucrier en métal argenté.
Dim : 16 x 8 x 8 cm.

N° : 432

200 / €



FRANCE, fin XIXe ou XXe
Ensemble Art-Nouveau en argent 950 composé d'une tasse, sous-tasse, soucoupe, petite cuillère et rond de serviette. Poinçons tête de Minerve.
Taille de la tasse : 7 x 12 x 8,5 cm.
Poids de l'ensemble : 450 gr.

N° : 433

20 / €



FRANCE, XIXe
Paire de salières quadripodes en argent et leurs verreries bleues (dont une rapportée).
Dim : 4,5 x 8 x 2,5 cm.
Poids argent : 75 gr.

N° : 434

10 / €



FRANCE, XIXe
Paire de salières quadripodes en argent. On y joint un reste de verrerie endommagé.
Dim : 5 x 8,5 x 6 cm.
Poids argent : 95 gr.

N° : 435

10 / €



FRANCE, XXe
Petite salière double en métal argenté de style Art nouveau et sa paire de verrerie bleue.
Dim : 10 x 10,5 x 5 cm.

N° : 436

10 / €



BELGIQUE, XIXe

Salière double en argent et sa paire de verrerie bleue.

Grosses altérations.

Dim : 16 x 16 x 8 cm.

Poids argent : 100 gr.

N° : 437

10 / €



FRANCE, XIXe

Grande salière en métal argenté à décor égyptien sur unpietement tripode et sa verrerie bleue.

Altérations

Dim : 15 x 11 x 11 cm.

N° : 438

10 / €



BELGIQUE et FRANCE, XIX et XXe

Lot varia composé d'une dizaine d'objets en étain.

Dans l'état

N° : 439

10 / €



BELGIQUE et FRANCE, XIX et XXe

Lot varia composé de nombreux objets en tout genre, pour la plupart en métal argenté.

Dans l'état

N° : 440

5 / €



Arts de la table

Suite de 12 canards porte nom en métal doré de la marques Damart

N° : 441

10 / €



Arts de la table - Varia en métal argenté:
Porte bouteille, panier tressé, coupelle
+ 3 portes couteau Christofle

N° : 442

20 / €



ART DECO - Suite d'une fiole à parfum et d'un petit miroir
plaqué argent à décor floral
Poids brut: 50g

N° : 443

30 / €



Petit présentoir tripode (argent et laiton), le haut des pieds
à l'effigie d'un visage, verrerie bleue, travail XIXe
H: 8,50 cm Diam: 10 cm
Poids du piétement: 115g

N° : 444

80 / €



ARGENT vermeil 800
Coffret contenant 12 petites cuillères en argent vermeil à
manche torsadé terminé par un pied de biche, travail
probablement allemand (ca 1900)
Présnetées dans un coffret (usures) L. Schroeder à
Luxembourg
Poids brut argent: 110g

N° : 445

600 / €



Varia de lot d'argenterie, différents usages et provenances
Argent 800 et +
Poids brut total: 1800g

N° : 446



40 / €

Art de la table, petit varia de lots en argent et verre
(salière petites cuillères, ...) Poids argent seul: 75g

N° : 447



80 / €

AUTRICHE
Thaler Maria Theresia 1780 certi dans une coupelle
chantournée en argent
Poids de l'ensemble: 82g

N° : 448



40 / €

BELGIQUE - Wolfers XXe
Suite de deux salières/poivre verrerie et argent et d'un
cendrier en argent
Poids de l'argent: 42g

N° : 449



120 / €

ALLEMAGNE ca 1900
Suite de douze cuillères à glace en argent 800,
poinçonnées, décor floral
Poids: 212g

N° : 450



600 / €

BELGIQUE Delheid
Plateau chantourné en argent 800
Poids: 1280g

N° : 451



200 / €

FRANCE XIXe

Suite de 6 couteaux en argent

Probablement Emile Puiforcat (usures aux poinçons) et tête de Mercure, lames inox

Poids total: 500g

N° : 452



60 / €

FRANCE Christofle

Suite de 12 petites petites cuillères (L: 12,50 cm) et trois couverts à servir Modèle Marly - Métal argenté

N° : 453



60 / €

FRANCE Christofle

Suite de 5 couverts à servir Modèle Atlas, 1 clochette de table, une cafetière et 1 pot à lait - Métal argenté

N° : 454



60 / €

WISKEMANN, ERCUIS et à divers

Varia de lots en métal argenté, différents usages et manufactures

Voir photos

N° : 455



50 / €

Fort lot d'éléments en métal argenté, différents usages et manufactures

Voir photos

N° : 456

10 / €



Porte-bouquet en verre et en métal argenté sur un miroir.
Les fleurs évasées sont en verre doublé de couleurs.
Accidents.
H: 33 cm
Diamètre du miroir: 21 cm

N° : 457

5 / €



Vase à l'imitation de la pâte de verre, à décor coloré irisé.
H : 20 cm

N° : 458

10 / €



Bouteille en verre peinte, ornée d'un blason, fleurs et
initiales.
H : 17,5 cm

N° : 459

5 / €



Un seau à glaçons vintage en verre craquelé et en métal
argenté. Il est accompagné de sa pince en métal argenté.
H du saut à glaçons : 22,5 cm
H de la pince : 16 cm

N° : 460

20 / €



Pendule en marbre et en laiton, style Empire.
En l'état.
Dimensions : 24,5 cm x 12,5 cm

N° : 461



10 / €

Rose en argent 800.
Le poinçon est sur la feuille.
En l'état.
H : 20 cm
Poids : 0,017 kg

N° : 462



60 / €

Un moulin à prière bouddhiste en bois et en laiton.
En l'état.
H : 21 cm

N° : 463



100 / €

Attribué à Anna Maria Dali (1908-1990)
Tapisserie ajourée en laine à l'égyptienne.
En l'état.
Dimensions : 79 cm x 76 cm

N° : 464



30 / €

Lot de poignées de portes, d'entrées de serrures,
d'espagnolettes et divers.
En l'état.

N° : 465



10 / €

Petite armoire de poupée à deux ouvrants en placage
d'acajou et munie de 2 étagères et d'un tiroir, avec 2
accroches murales en métal à l'arrière.
La clé est manquante.
En l'état.
Dimensions : 61,5 cm x 42 cm x 18,5 cm

N° : 466



150 / €

BELGIQUE XVIIIe
Deux angelots en bois montés en lampe, traces de polychromie.
Manques et usures.
H : 42 cm et 35 cm

N° : 467



10 / €

Un jeu de backgammon composé de : 14 pions noir, 15 pions blanc et 2 gobelets en cuir.
Manques, accidents et usure.
Dimensions de la boîte fermée : 13 cm x 47,5 cm x 38,5 cm

N° : 468



40 / €

Lot de 2 sacs à main vintage composés : d'un sac Gucci et d'un sac Lamarthe.
Usure.
Dimensions (environs) : 15 cm x 31 cm x 11 cm et 18 cm x 20 cm x 6 cm

N° : 469



30 / €

ALLEMAGNE XIXe/XXe
Microscope ancien en laiton de la société Wetzlar, dans sa boîte d'origine en bois.
Gravé sur la base : "E. Leitz Wetzlar, n°47788".
Manques et usure.
H du microscope : 29 cm
Dimensions de la boîte : 33 cm x 17 cm x 18 cm

N° : 470



30 / €

Coffret d'opticien ancien, probablement XIXe, contenant : des montures d'essai et de nombreux verres.
Manques, accidents et usure.
Dimensions : 6 cm x 49 cm x 34 cm

N° : 471



30 / €

France XIXe

Boîte à couture ovale en carton contenant : des fils de broderie, des boutons et un œuf à repriser. Le couvercle présente un décor de Mme de Sévigné arrivant au château des Rochers.

Accidents et usure.

Dimensions : 5 cm x 24 cm x 13 cm

N° : 472



40 / €

ECOLE ORIENTALE XIXe

"Scène de cour"

Gouache sur papier.

Usure.

Dimensions : 23 cm x 15,5 cm

N° : 473



5 / €

Miroir à main, vers 1900.

Décor à l'antique.

H : 31 cm

Diamètre du miroir : 14 cm

N° : 474



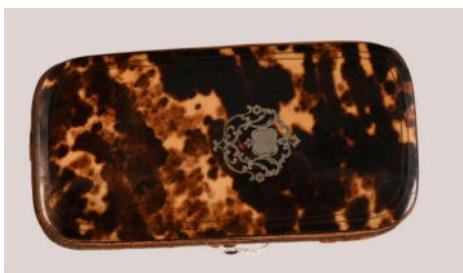
10 / €

Une ombrelle ancienne en tissu noir.

Légères marques d'usage.

H : 94,5 cm

N° : 475



10 / €

Lunettes dans son étui en écaille. Petit décor incrusté sur le couvercle.

Accidents et usure. Les deux côtés ne sont plus solidaires.

Dimensions de la boîte : 2 cm x 7,5 cm x 14 cm

N° : 476

50 / €



Suite de 4 boîtes de Spa, composée : de trois boîtes à décor floral et d'une boîte avec un paysage forestier, signée en bas à droite ; "G. JOURDAN".
Dimensions : 5,5 cm x 18 cm x 13 cm / 3,5 cm x 19 cm x 5 cm / 6,5 cm x 20 cm x 14 cm (x2)

N° : 477

10 / €



Fonds de tiroir : une pendule, des bougies en boîte d'allumettes, une boîte en laque chinoise, cuillères, bijoux de fantaisie
Accidents, manques et usure.
Tailles diverses.

N° : 478

30 / €



Lot de 8 objets en céramique : une sculpture, une cafetière, un vase...
En l'état.
Tailles diverses.

N° : 479

30 / €



Fonds d'armoires : une pendule, une montre à gousset, 2 sculptures...
En l'état.
Tailles diverses.

N° : 480

60 / €



MATER ADMIRABILIS d'après Pauline Perdrau
Tissus peint signé Argentina Nalin (? Lecture difficile) en bas à droite maintenu dans une structure en métal doré, les coins en fleurs de lys
Marque d'usage
Dim: 130 x 80 cm

N° : 481

10 / €



CHINE, XIXe

Plat en porcelaine craquelée de Nankin à décor d'oiseaux perchés. Marque sous le plat.

Légères altérations.

Diam : 40,5 cm.

N° : 482

10 / €



BELGIQUE, BRUXELLES, XVIIIe

Petite corbeille ajourée et ansée en faïence bleu et blanche, à décor de chinoiserie.

Altérations et restaurations.

Dim : 23 x 17,5 x 6,5 cm.

N° : 483

10 / €



BELGIQUE ou LUXEMBOURG, XIXe,

Une corbeille et son plateau à décor de tressage en relief et fleurs peintes.

Altérations et restaurations.

Diam : 21 cm et 27 cm.

N° : 484

10 / €



PAYS-BAS, DELFT, XVIIIe

Plaque murale en faïence chantournée, à décor de chinoiserie et de coquillage.

Altérations et restaurations.

Dim : 24 x 25 x 2 cm .

N° : 485

10 / €



PAYS-BAS, DELFT, XVIIIe

Plat en faïence à décor de végétaux, dans le goût de la Chine. Marque sous le plat.

Altérations et restaurations.

Diam : 39 cm .

N° : 486

10 / €



PAYS-BAS, DELFT, XVIIIe

Paire de plats en faïence à décor de paysages et d'églises.

Altérations, éclat.

Diam : 31 cm.

N° : 487

10 / €



PAYS-BAS, DELFT, XVIIIe

Lot de 2 plats et une assiettes en faïence dans le goût de la Chine. Marque sous l'assiette.

Altérations et restaurations.

Diam : 35 cm, 31 cm, 22,5 cm.

N° : 488

5 / €



PAYS-BAS, DELFT, XVIIIe

Lot de 2 plats en faïence dans le goût de la Chine.

Fortement endommagés et restaurés.

Diam : 35 cm, 31 cm, 27,5 cm.

N° : 489

40 / €



PAYS-BAS, DELFT, vers 1770.

Paire de vases cornets, probablement une partie de garnitures de cheminée. Marque "HL" pour Johannes Harlee.

Altérations et importantes restaurations.

Hauteurs : 27 cm.

N° : 490

30 / €



PAYS-BAS, DELFT, XVIIIe.

Lot comprenant un vase monté en lampe et un pichet.

Altérations restaurations.

Hauteurs : 27 cm.

N° : 491

40 / €



PAYS-BAS, DELFT, XVIIIe.
Pichet torsadé en faïence à décor de cavalier.
On y joint 3 autres objets en faïence.
Altérations restaurations.
Hauteur : 18 cm .

N° : 492

30 / €



ANGLETERRE, fin du XVIIIe
Petit vide-poche en porcelaine en relief et vernissée.
Décoré d'une scène à "l'éleveur d'oiseaux" peint dans le goût de la Chine. Dim : 20 x 17 cm.
On y joint un ravier en faïence dans le goût de Delft. Dim : 8 x 32 x 22 cm.
Légères altérations.

N° : 493

10 / €



LUXEMBOURG, Boch Septfontaines
Légumier couvert en faïence, à décor peint et en relief, le fretel simulant une poire. Marques sous le légumier et sous le couvercle.
Importantes altérations et restaurations.
Dim totale : 22 x 32 x 22 cm.

N° : 494

10 / €



FRANCE ou BELGIQUE, XIXe
Soudière et son dormant en faïence, à décor peint et en relief.
Importantes altérations et restaurations.
Dim totale : 26 x 35 x 25 cm.

N° : 495

30 / €



FRANCE ou BELGIQUE, XVIIIe
Saupoudroir en faïence de style Loui XV. Décor en relief et peint.
Altérations, éclats et restauration ancienne.
Dim : 18 x 7 x 7 cm.

N° : 496

20 / €



FRANCe, XIX et XXe
Lot composé de 8 saupoudroirs en faïence et porcelaine blanche.
Légère altérations. Petites restaurations.
Hauteurs : de 15 à 9 cm.

N° : 497

20 / €



BELGIQUE ou PAYS-BAS, XVIIIe
Saupoudroir en faïence, décor en relief et peint.
Altérations et restaurations.
Dim : 20 x 8 x 8 cm.

N° : 498

40 / €



BELGIQUE, BRUXELLES, XVIIIe
Moutardier en faïence à décor en relief et peint.
Altérations et restaurations.
Dim : 17 x 10 x 8 cm.

N° : 499

40 / €



Europe, XVIIIe
Lot de 4 saupoudroirs en faïence à décor en relief et peint.
Importantes altérations et restaurations.
Hauteurs : de 17 à 14 cm.

N° : 500

60 / €



Europe, XVIII et XIXe
Lot de 10 saupoudroirs en faïence et étain.
Importantes altérations et restaurations.
Hauteurs : de 15 à 10 cm.

N° : 501



20 / €

Europe, XVIII et XIXe
Saucière en faïence de Boch-Luxembourg, on y joint un
pot à lait couvert et un pochon.
Importantes altérations et restaurations.
Hauteurs : de 18 à 6 cm.

N° : 502



10 / €

Plateau de service circulaire à décor de fleurs et feuilles
séchées.
En l'état.
Diamètre : 38 cm

N° : 503



30 / €

Paire de vases cornets en porcelaine laiteuse à décor
floral.
En l'état.
H : 34,5 cm (x2)

N° : 504



10 / €

Suite de 2 pièces décoratives : assiette en étain à l'aigle
impérial allemand et un couvercle en cuivre perforé à
décor d'Adam et Eve.
En l'état.
Diamètres : 35 cm et 27,5 cm

N° : 505



10 / €

Paire de ballerines en soie, à décor floral.. Paris
Signé Chipriotte.
En l'état.

N° : 506



80 / €

Calvaire en bois polychrome.
Accident, ancienne restauration.
H : 65,5 cm

N° : 507



20 / €

Ensemble de 3 icônes en cuivre repoussé
En l'état.
Dimensions : 13,5 cm x 11,5 cm, 14 cm x 9,5 cm et 20 cm x 11 cm

N° : 508



60 / €

Luthrin néogothique en laiton ajouré et décoré de
cabochons de couleur.
Tablette repose-livre ouvrante et à support à degré.
En l'état.
Dimensions : 30 cm x 28 cm

N° : 509



60 / €

Gong népalais en bronze patiné.
Sur un socle en acier.
En l'état.
H : 43 cm

N° : 510



30 / €

Ornement mural en fonte de la médaille militaire belge.
"L'Ordre de Léopold"
En l'état.
Dimensions : 52,5 cm x 34,5 cm

N° : 511



30 / €

Miroir mural néo-renaissance.
En l'état.
Dimensions : 57 cm x 32 cm

N° : 512



20 / €

Fonds d'armoires, verreries, argenterie et métal composés
: de 3 encriers, de 2 pipes, d'un sucrier et d'une bouteille
de parfum.
En l'état.
Tailles diverses.

N° : 513



30 / €

Petit repose-pied Charles X, et son assise s'ouvrant sur
une collection de cuillères : en métal, argent....
Dimensions de l'assise : 9 cm x 28 cm x 25 cm

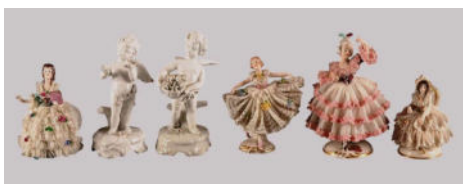
N° : 514



20 / €

Ensembles de draps et nappes brodés, à décors divers.
En l'état.
Tailles diverses.

N° : 515



70 / €

ALLEMAGNE, XIX et Xxe
Lot de 6 statuettes en porcelaine.
Altérations et restaurations.
Hauteurs : de 8 à 12 cm.

N° : 516

20 / €



"BELGIQUE, TOURNAI, XIXe

Lot composé de porcelaines de Tournai à décor variés comprenant : 7 pochons, 7 soucoupes, 4 assiettes, 3 sucriers (dont 2 couverts).

Eclats à un sucrier et restauration au fretel d'un autre sucrier."

N° : 517

10 / €



FRANCE, fin du XIXe

Lot de 3 encriers, une petite boîte et un bougeoir portatif en bronze cloisonné.

Accidents"

N° : 518

10 / €



EUROPE, XXe

Lot composé de 17 encriers en verre à capuchons métallique.

Altérations

Hauteurs : de 13 à 5 cm.

N° : 519

10 / €



EUROPE, XXe

Lot composé de 14 flacons en verre et leurs bouchons.

Altérations

Hauteurs : de 36 à 5 cm.

N° : 520

200 / €



Pendule autrichienne en bois sculpté, peint et doré à décor de fleurs et feuilles d'acanthé. Cadran émaillé à fond crème, chiffres romains pour les heures, chiffres arabes pour les minutes. Ecole autrichienne. Epoque: XIXème. Dim.: +/-70x47x23cm.

N° : 521

10 / €



EUROPE, XXe

Lot composé d'un douzaine de bibelots métallique.
Dans l'état.

N° : 522

10 / €



ANGLETERRE, XIXe

Encrier en argent et sa verrerie bleue. Poids brut : 305 gr
(lesté dans le fond). Dans l'état. Dim : 10 x 11 x 11 cm
On y joint un encrier en bronze argenté à décor d'une pâte
de volatile, gravé "Mon premier coup de fusil, Banneux
1920". Dim : 9 x 11 x 8 cm"

N° : 523

10 / €



EUROPE, XXe

Encrier en forme de chien au chapeau en métal peint.
Usures.

Dim : 8 x 7 x 7 cm.

On y joint un autre encrier en métal repoussé et peint
(comprend sa verrerie bleue). Dans l'état. Dim : 15 x 14 x
14 cm.

N° : 524

10 / €



EUROPE, XXe

Lot varia composé de 3 encriers (Bois, verre, métal et os).
et divers petits bibelots.

Taille du grand encrier : 20 x 32 x 18 cm.

Dans l'état.

N° : 525

10 / €

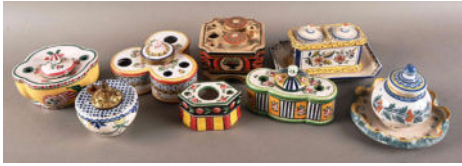


ALLEMAGNE et FRANCE, XXI et XXe

Lot composé de 8 encriers en porcelaine polychrome.
Altérations et restaurations anciennes.

N° : 526

10 / €



FRANCE, Quimper, Faïencerie Aladin, etc...XXI et XXe
Lot composé de 8 encrriers en porcelaine et faïence polychrome.
Altérations, manques et restaurations anciennes.

N° : 527

10 / €



FRANCE, Sèvres, Samson, Limoges etc...XXI et XXe
Lot composé de 10 encrriers et un vide poche en porcelaine polychrome. Altérations, manques et restaurations anciennes.

N° : 528

10 / €



ALLEMAGNE et FRANCE, XXI et XXe
Lot composé d'une dizaine d'encrriers en porcelaine polychrome. Altérations, manques et restaurations anciennes.

N° : 529

10 / €



FRANCE et JAPON, XVIII et XIXe
Lot varia composés 3 encrriers, d'un pique-fleur et 3 assiettes en porcelaine et faïence polychrome.
Altérations, manques et restaurations anciennes.

N° : 530

10 / €



FRANCE ou Italie, XIXe
Encrier en marbre sous forme d'une borne.
Manque.
Dim 10,5 x 7 x 7 cm.

N° : 531

20 / €



FRANCE, LIMOGES, XXe
Suite de 24 grandes et 12 petites assiettes en porcelaine de Limoges au décor "Hibiscus Vieux Chine". Service numéroté 609.
Diam : 24 cm

N° : 532

10 / €



FRANCE, PARIS, XIXe
Veilleuse-tisanière en trois parties en porcelaine peinte à décor de paysages hivernaux.
Hauteur totale : 24 cm.

N° : 533

10 / €



ALLEMAGNE, BERLIN, XIXe
Tasse et sous-tasse en porcelaine à décor floral et de cabochon. Marque KPM sous la tasse.
Usures à la dorure.
Diam tasse : 9,5 cm. Diam sous-tasse : 15 cm.

N° : 534

20 / €



FRANCE, Veuve Perrin à Marseilles
Vase couvert, panse ovoïde. Marque "VP+" sous le vase.
Restauration anciennes.
Dim : 39 x 15 x 13 cm.

N° : 535

20 / €



FRANCE, XIXe ou XXe
Pot couvert ou présentoir à dragées en porcelaine.
Marque sous le fond. Dim : 23 x 12 x 6 cm.
On y joint un vide-poche peint par le Carmel de Mehagne.
Dim : 22 x 14 x 3 cm

N° : 536

20 / €



FRANCE, XIXe

Paire de petits vases de style Empire sur pied en porcelaine peints à décor de paysages.

Dim : 17 x 9 x 6 cm

N° : 537

20 / €



ALLEMAGNE ou FRANCE, XXIe

Tasse couverte et sous-tasse de style Rococo en porcelaine polychrome. Décor doré et peint de scènes galantes et paysages en médaillon.

Usures à la dorure.

Diam tasse : 11 cm. Diam sous-tasse : 17 cm.

N° : 538

20 / €



FRANCE, XIX et XXe

Lot de porcelaine composé d'une tasse et sous-tasse, d'une coupe sur socle, d'un pot couvert et d'un petit porte menu.

Légère altérations. Petites restaurations.

Hauteurs : de 8 à 5 cm.

N° : 539

10 / €



ALLEMAGNE, ROSENTHAL, XXe

Groupe représentant un couple de canards. Marque et signature sous le groupe.

Petite restauration.

Dim : 16 x 22 x 9 cm

N° : 540

10 / €



DECK Théodore (1823-1891)

Curieux vase composé de 6 soliflores à décor de géométrie, dans le goût oriental. Signé sous le vase.

Légères altérations et restaurations.

Dim : 16 x 19 x 19 cm

N° : 541

10 / €



Italie, XIXe
Petite boîte mécanique à un rouge à levre en argent 800.
Décor sur le couvercle d'une scène galante en émaux.
Dim : 6 x 2 x 2 cm.

N° : 542

30 / €



CHINE, XXe
Boîte cylindrique en laque à décor végétal.
Légères usures.
Dim. : 12 x 7,5 x 7,5 cm

N° : 543

20 / €



CHINE ou ASIE de l'EST, XXe
Haut relief représentant Guanyin debout sur une tortue en pierre sculptée. Quelques inscriptions sont gravées à l'envers de la pierre.
Dim : 17 x 7 x 6 cm.

N° : 544

40 / €



PORTUGAL XXe
Partie de service en porcelaine VISTA ALEGRE à décor floral:
18 petites assiettes (Diam 22 cm), 18 assiettes creuses (Diam: 20 cm), 18 grandes assiettes (Diam: 25,50 cm), 12 tasses et 12 soustasses, 1 théière, 1 légumier couvert, 1 pot à lait, 1 saucière, 2 ravers, 1 saladier, 3 plats.
Certaines pièces peuvent présenter des éclats

N° : 545

150 / €



BOCH Frères
Partie de service en faïence BFK DORDRECHT:
24 grandes assiettes plates (Diam: 26 cm)
13 assiettes à dessert (Diam: 22,50 cm)
13 assiettes à soupe (Diam: 25,50 cm)
4 plats (2 ronds, 2 ovales)
Certaines pièces peuvent présenter des éclats

N° : 546



80 / €

PAYS-BAS DELFT XVIIIe

Paire de vases cornet en faïence blanc bleu à décor floral et anges

Marque L.V.S. sous la base pour Lysbet van Schoonhove
H: 27 cm Eclats

N° : 547



40 / €

PAYS-BAS DELFT XIXe

Vase couvert en faïence polychrome de Delft à décor d'oiseaux et fleurs

Marque ARK sous la base

H: 52 cm

Eclat au col, égrenures

N° : 548



40 / €

FRANCE Limoges

Réunion de deux tasses à café et sous-tasses en porcelaine, bords chantourné, décor à la dorure en léger relief et deux petits plats à biscuits (L: 21 cm) marqué H & Co sous la base

N° : 549



20 / €

HONGRIE Porcelaine de Herend

Suite de 3 présentoirs marqué sous la base, on y joint un panier ajouré

H du plus grand: 6 cm

N° : 550



150 / €

TOURNAI

Paire de beurrier couvert en porcelaine, décor dans le style chenille, le fretil figurant un gland et feuille de chêne.

L: 23,50

Petits cheveux sur l'un, petit éclat sur l'autre

N° : 551

10 / €



Moyen-orient, XIXe
Qalamdan en laiton gravé d'entrelacs et d'écritures.
Usures.
Dim : 22 x 6 x 5 cm.

N° : 552

20 / €



Lot de deux mortiers et un pilon en laiton gravé,
probablement du XVIIIe.
Usures d'usage.
Hauteurs mortiers : 16 et 12 cm. Longueur pilon : 26 cm.

N° : 553

20 / €



France et Pays-Bas, XIX et XXe
Lot de 8 petits objets en laiton, comprenant notamment
une clochette de table, quatre sculptures de volatiles,
deux crucifix etc.
Usures sur l'ensemble, dans l'état pour le grand crucifix.
Hauteurs : de 35 à 5 cm.

N° : 554

40 / €



France ou Pays-Bas, XVIIIe
Paire de petits bougeoirs en laiton.
Dim : 15 x 10,5 x 10,5 cm.

N° : 555

20 / €



FRANCE et PAYS-BAS, XVIIIe
Lot de 3 objets en laiton gravé comprenant :
Une petite boîte ornée d'un médaillon à décor d'un trophée
militaire. Dim : 3 x 7,5 x 5 cm. Légères usures.
Une bonbonnière à décor d'une scène galante sur le
couvercle et d'une vue de ville gravée "Amsterdam". Dim
: 10 x 8 x 2 cm Dans l'état.
Un couvercle à décor d'armoiries. Dim : 13 x 10 cm. Dans
l'état.

N° : 556



20 / €

Varia de lots en étain
Poids brut total: 3070g

N° : 557



100 / €

CRISTALLERIES du VAL-St-LAMBERT (et à divers)
Suite de 5 verres sur pied double bleu, 1 vase translucide
et 2 cendriers (petit éclat sur un) et une carafe couverte

N° : 558



20 / €

France et Pays-Bas, XVIIIe et XIXe
Lot varia de 8 objets en laiton comprenant notamment,
deux cuillères poinçonnées, deux bouloirs et un un cache
pot en applique.
Hauteurs : de 30 à 10 cm.
Dans l'état.

N° : 559



50 / €

SUEDE, deuxième moitié du XXe
Petit vase en céramique émaillé, signé "'D'" sous la base.
Dim : 5,5 x 6 x 6 cm.

N° : 560



40 / €

FRANCE ou BELGIQUE, XXe
Presse papier en onyx surmonté d'un lézard en bronze.
Petites traces d'usures.
Dim : 3 x 11 x 6,5 cm.

N° : 561



10 / €

BELGIQUE, SPA, XIXe
Petite boîte à quadrille à décor floral et ses pions en nacre.
Dim : 3,5 x 9,5 x 6,5 cm.
Dans l'état.

N° : 562



60 / €

JAPONS, XIX
Brûle-parfum amovible en forme de grue en bronze cloisonné.
Usures.
Dim : 25 x 22 x 8 cm.

N° : 563



100 / €

THORVALSEN Bertel (1768-1844),
"La nuit", petit bas-relief en médaillon, plâtre à trois patines sous verre.
Seul l'encadrement comprend quelques manques et usures.
Dim total : 17 x 17 x 3 cm.

N° : 564



40 / €

ETATS-UNIS, XXe
Miroir à décor peint d'un bateau à vapeur. Dim : 22,5 x 17 cm, petite usure au cadre.
On y joint un panneau publicitaire "Red Star Line" faisant la promotion des traversées de l'atlantique. Dim : 40 x 30 cm.

N° : 565



10 / €

BELGIQUE ou FRANCE, XIXe
Lot de 4 objets en étain comprenant : une paire de bougeoirs de style Louis XV, une coupe et un reste de louche.
Hauteurs des bougeoirs : 22 cm.
Dans l'état.

N° : 566



10 / €

CUBA, XXe
Cendrier de table en céramique " COHIBA - MADURO 5"
Byron, designed by Nelson Alfonso.
Dim : 22 x 22 x 3 cm.

N° : 567



10 / €

CUBA, XXe
Nécessaire de fumeur "COHIBA" comprenant un briquet,
un étui pour 3 cigares et un coupe cigare.
Dim étui : 18 x 8 x 3 cm.

N° : 568



10 / €

Lot de 3 briquets dont un zippo "United States, Marines" et
un "Montecristo".

N° : 569



30 / €

CUBA, SAN CRISTOBAL de LA HABANA.
Boîte à cigare hermétique en céramique formant cendrier
en partie supérieur. Elle contient 18 cigares.
Dim : 26 x 15 x 15 cm.

N° : 570



10 / €

CUBA, XXe (probablement)
Pot à tabac en bois teinté et cuire.
Dim : 15,5 x 13 x 13 cm.

N° : 571



10 / €

CUBA, XXe
Encadrement reprenant, par chronologie, les 7 différentes
bagues à cigares "COHIBA"
Dim : 36 x 27 x 4 cm.

N° : 572



10 / €

PATEK PHILIPPE, Genève,
Ecrin à montre en bois laqué et métal marqué du sygle de
la marque.
Dim : 6 x 12 x 12 cm.

N° : 573



10 / €

PATEK PHILIPPE, Genève,
Etui à montre en cuir marqué du sygle de la marque.
Dim : 6 x 12 x 12 cm.

N° : 574



10 / €

PATEK PHILIPPE, Genève,
Porte-carte à deux compartiments en cuir noir, au sigle de
la marque. Dans son étui d'origine.
Dim : 10 x 6,5 cm.

N° : 575



10 / €

PATEK PHILIPPE, Genève,
Porte monnaie en cuir, au sigle de la marque. Dans son
étui d'origine.
Dim : 10,5 x 9 cm.

N° : 576

10 / €



CARAN d'ASCHE pour PATEK PHILIPPE,
Stylo-bille aux sigles des deux marques. Dans son étui
d'origine, accompagné d'un guide d'utilisation.
Longueur : 13,5 cm. Dim boîte : 4 cm x 18 cm x 8 cm

N° : 577

10 / €



PATEK PHILIPPE, Genève,
Etui à montre longiforme en cuir marqué du sygle de la
marque.
Dim : 8 x 28 cm.

N° : 578

10 / €



CARTIER,
Portefeuille en cuir marqué du sigle de la marque. Dans
son étui d'origine.
Dim : 14 x 10 cm.

N° : 579

10 / €



CARTIER,
Paire de bloc-notes dans leur étui d'origine en cuir.
Dim : 15 x 9,5 cm.

N° : 580

10 / €



CARTIER,
Suite de trois carnets dans leur boîte d'origine.
Dim carnet : 14 x 9 x 1,5 cm.

N° : 581

10 / €



CARAN d'ASCHE,
Stylo-bille Ecridor "Flowers" platiné. Dans son étui d'origine, accompagné d'un guide d'utilisation.
Longueur : 12,5 cm. Dim boîte : 18 x 8 x 7,5 cm.

N° : 582

10 / €



CARAN d'ASCHE,
Stylo-bille Ecridor "Lignes urbaines" doré. Dans son étui d'origine, accompagné d'un guide d'utilisation.
Longueur : 12,5 cm. Dim boîte : 18 x 8 x 7,5 cm.

N° : 583

10 / €



BREGET,
Eventail dépliant en bois ajouré et tissus, marqué de la marque. Dans sa boîte et étui d'origine.
Longueur : 22 cm.

N° : 584

20 / €



Ensemble de deux éléments des années 70/80 dont miroir et table basse en acier chrome

N° : 585

50 / €



Suite d'un lustre (10 bras de lumière) et deux appliques murales (3 bras de lumière) en laiton doré et verrerie
Lustre: H: 77 cm
Appliques: H: 52 cm

N° : 586

10 / €



Suite de six plateaux de service circulaires et chantournés en métal argenté.

Wiskemann - Fallon - ...

Diam : +/- 33 cm

N° : 587

10 / €

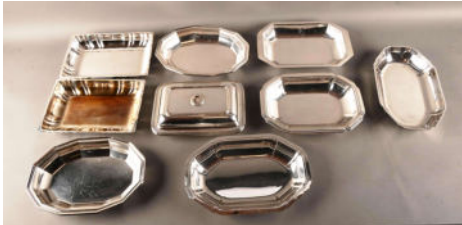


Suite de cinq plateaux oblongs et chantournés en métal argenté.

Wiskemann - Fallon - ...

N° : 588

10 / €



Suite de huit plateaux de service en métal argenté dont deux avec couvercle. Wiskemann -

N° : 589

10 / €



Suite de quatre plateaux de service en métal argenté ou acier et deux récipients en pyrex. Tailles diverses (+/- 55 cm de long)

N° : 590

10 / €



Jardinière de table en métal argenté à décor ajouré de style Louis XVI. Contient sa verrerie translucide d'origine. Travail du XX ème siècle.

Dim : 14 cm x 42 cm x 28 cm

N° : 591

10 / €



Soudière couverte Art-Déco en métal argenté de forme octogonale.
On la dépose sur un miroir circulaire à bague en argent 835/1,000.
Diam : 34 cm

N° : 592

10 / €



BREGET, 2014
Ecrin de montre en bois et métal doré au sygle de la marque.
Dim : 6,5 x 10 x 10 cm.

N° : 593

10 / €



AUDEMARS PIGUET,
Ecrin de montre en cuir au sygle de la marque.
Dim : 8,5 x 8 x 8,5 cm.

N° : 594

10 / €



ULYSSE NARDIN
Ecrin de montre en cuir cylindrique au sygle de la marque.
Dim : 7,5 x 9 x 9 cm.

N° : 595

10 / €



Coffret remontoir rotatif de montre, pouvant accueillir deux montres. Plexiglass et simili cuir.
Fonctionnel.
Dim : 20 x 22 x 20 cm.

N° : 596

10 / €



PATEK PHILIPPE, Genève,
Parapluie au sigle de la marque
Longueur : 102 cm.

N° : 597

10 / €



Cartier
Parapluie au sigle de la marque. Inscription "le véritable
Cherbourg" gravé sur le manche.
Longueur : 94 cm. Petite tâche de brûlure dans le bas du
tissus.

N° : 598

800 / €



FRANCE et Belgique, XIX et XXe
Varia de couverts en argent. Origines et poinçons divers.
Hauteurs : de 34 à 10 cm. Poids brut 1940 gr.

N° : 599

10 / €



FRANCE ou Belgique, XIX et XXe
Lot de 12 couteaux et une paire de couverts à gigots en
métal argenté.
Hauteurs : de 30 à 24 cm.

N° : 600

30 / €



FRANCE, XIX-XXe
Huillier-vinaigrier comprenant la strucutre en métal argenté
à décor perlé, une paire de flacons et leurs bouchons.
Hauteur totale : 30 cm
On y joint un présentoir à condiments de la même série.
Hauteur totale : 14 cm.

N° : 601



80 / €

FRANCE, XIXe

Petit confiturier à décor des coqs et papillon en métal argenté et sa verrerie gravée à décor de feuillage.

Dim : 15 x 12 x 6 cm

N° : 602



100 / €

Partie de ménagère en métal argenté de la Maison Wiskemann.

Modèle au Nœud Louis XVI

Ensemble de 11 grandes fourchettes, 8 grandes cuillères, 12 grands couteaux, 11 couteaux à dessert, 21 petites fourchettes, 12 couteaux à poisson, 8 cuillères à dessert, 9 cuillères à Moka, 5 couverts à service

N° : 603



100 / €

Partie de ménagère en métal argenté de deux modèles légèrement différent dont un Wiskeman, en partie chiffre, dont 18 cuillères à soupe, 18 grandes fourchettes, 16 fourchettes chiffrées à dessert, 10 fourchettes à dessert, 29 cuillères à dessert.

On y joint d'un modèle différent en métal argenté : 6 grandes fourchettes, 6 grandes cuillères, 6 grands couteaux, 6 couteaux à dessert, 5 fourchettes à fromage, 5 cuillères à dessert, + 10 couverts de service (louche, couverts à gigot, pelles,...)

N° : 604



50 / €

BELGIQUE ou FRANCE, fin du XIXe

Louche en argent.

Longueur :35 cm. Poids : 200 gr.

N° : 605



20 / €

Argent 800, suite de 5 petites cuillères, modèle au filet

Poids total: 55g

N° : 606

10 / €



BELGIQUE et FRANCE, XIX-XXe

Lot de métal argenté comprenant notamment des dessous de bouteilles "Bernard Massart", des couverts à services et un beurrier "Sheratonn".

Longueurs :de 26 à 10 cm.

N° : 607

20 / €



Varia de couverts en métal argenté dont 12 couteaux à fruits et 6 grands couteaux (chiffrés) et à divers

N° : 608

1300 / €



Lot de couverts en argent (principalement 800)

Différents modèles et origines

Poids de l'ensemble: 2190g

N° : 609

20 / €



Suite d'éléments en métal argenté dont légumier couvert, plat art-déco, timbales, saucières, sous-de-bouteilles,...

N° : 610

10 / €



Fond de tiroir d'objets divers en métal argenté dont ronds de serviettes, couverts, portes-couverts, salières,....

N° : 611

400 / €



Varia de lots en argent XIX et XXe
Différents modèles et origines
Poids brut de l'ensemble: 440g

N° : 612

10 / €



Porcelaine dans le goût de Saxe
Service à dîner pour enfant composé de 38 pièces (de
forme et assiettes) à décor " Copenhagen"

N° : 613

10 / €



Ensemble de céramiques diverses de Tournai - Saxe -
Capo di Monte - etc.
Ensemble de 20 pièces.

N° : 614

10 / €



Fond d'armoire de porcelaine et céramiques diverses dont :
Théières - pot couvert - tasses et soutasses - crémier
couvert.
Le tout en l'état. 14 pièces.

N° : 615

10 / €



Belle suite de 4 groupes en céramiques dont une faïence
de Staffordshire - une faïence vernissée de deux
chérubins - une perruche en Saxe ?
En l'état.

N° : 616

10 / €



Paire d'assiettes en faïence de Delft à décor en bleu sous couverte.

Egrenures.

Diam : 22,5 cm

N° : 617

10 / €



CHINE ou JAPON XVIIIe - Paire d'assiettes en porcelaine dans la palette Imari à décor central de fleurs Dim: 22,50 cm (cheveux sur une assiette), on y joint un plat bleu/blanc Japon Imari (accident) Diam: 28,50 cm

N° : 618

20 / €



PAYS-BAS Gouda

Vase Regina à décor polychrome, signé sous la base

H: 41 cm

N° : 619

100 / €



JAPON XIXe siècle - Potiche couverte en porcelaine (Arita) à décor de fleurs, papillons et insectes, marque sous la base (éclat au rebord intérieur du couvercle) H totale: 52 cm

N° : 620

10 / €



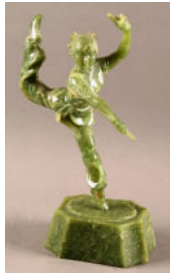
Vase en faïence de Delft du 19ème siècle.

Marque en bleu W.

De forme balustre à facettes, à décor bleu et blanc de personnages dans des paysages et de scènes maritimes dans des réserves.

Haut : 42 cm

N° : 621



20 / €

Danseuse russe sculptée en jade.
Travail du 20ème siècle.
Haut : 29 cm

N° : 622



10 / €

Sculpture moderne en pierre, décor ajouré poli d'un
couple, pourtour brut, légers éclats H: 34 cm L: 26 cm

N° : 623



50 / €

Composition d'insectes, reptiles et arachnides naturalisés
en un panneau et un objet à poser.
Dim.du panneau : 30 cm x 50 cm

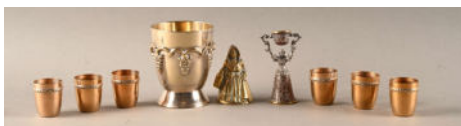
N° : 624



20 / €

ASIE ca 1900 et à divers
Varia de 4 pièces: sculpture en bronze et bois, brule
parfum, corne sculptée

N° : 625



10 / €

Petit lot de métal argenté composé de godets et timballe.
On y joint deux petites cloches de service.
Ensemble de neuf pièces.

N° : 626

50 / €



Suite de deux plaques émaillées " Guinness"
Dim : 25,5 cm x 18 cm
My Goodness - My Guinness
Guinness for strength

N° : 627

80 / €



Suite de quatre pierres (tuffeau) sculptées de
personnages bibliques.
Haut : 3 x 14 cm et 1 x 30 cm

N° : 628

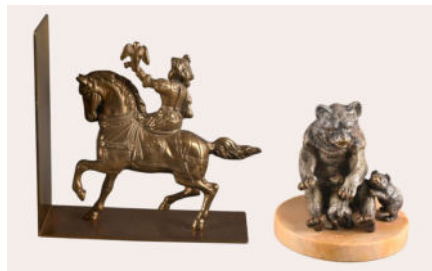
10 / €



Suite de trois éléments en faïence dont encrier de
Sarreguemines - Pique-fleurs de Saint Clément - encrier et
un bougeoir en porcelaine (restauré)

N° : 629

40 / €



Suite de deux groupes en métal dont un serre livres en
laiton d'une cavalière au faucon et un étui à allumettes
d'une ourse et deux petits
Haut : 19,5 cm et 12 cm

N° : 630

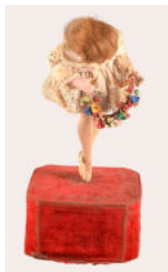
40 / €



Godefroid DEVREESE (1861-1941)
Monument au Lion en commémoration de la guerre 14-15.
Sculpture signée et socle en marbre.
Dim : 11,5 cm x 17 cm x 6 cm

N° : 631

50 / €



Automate et boîte à musique d'une poupée en chiffon sur base en bois recouverte d'un velour rouge.
Mécanisme non vérifié. Vendu en l'état.
Haut : 33 cm

N° : 632

10 / €



Meuble de maîtrise en acajou et filets de bois clair, de style louis XVI à trois rangs de tiroirs.
Manque et accidents. A restaurer.
Dim : 26 cm x 25 cm x 18 cm

N° : 633

10 / €



Coffret rectangulaire de voyages en acajou et filets clairs à deux boîtes couvertes en un espace libre à l'intérieur.
Travail anglais du 19ème siècle.
En l'état. A restaurer.
Dim : 12 cm x 34 cm x 15,5 cm

N° : 634

30 / €



Coffret portable bombé en placage d'acajou et décor marqueté de cubes en damier et filets à la grecque.
Petits manques et accident.
Intérieur tapissé d'un papier fleuri et deux tiroirs en cachette. Sans la clé.
Dim : 24 cm x 41 cm x 24,5 cm

N° : 635

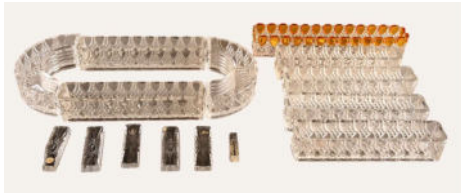
20 / €



Coffret-écritoire anglais en acajou, filets de laiton et incrustations de nacre. Intérieur de sa tablette recouverte d'un velours et un encier en verre, accidenté.
Travail anglais du 19ème.
A restaurer.
Dim : 12 cm x 40 cm x 24 cm

N° : 636

80 / €



Val Saint Lambert

Milieu de table en cristal translucide du Val saint Lambert à motifs d'ogives.

On y joint un rectangle de la même famille mais partiellement doublé de couleur lie de vin.

N° : 637

20 / €



Suite de 13 éléments en verre dont 3 cloches de table (2 du Val Saint Lambert), vases et verres de style différent.

N° : 638

30 / €



Ensemble de bureau en verre opalin composé de cinq objets nés ensemble ou faisant partie de la même composition (journalier - petit pupitre - sous verre - ...

N° : 639

20 / €



Montre GreRoskopf Patent fixée sur socle circulaire.

Cadran à fond blanc agrémenté d'une locomotive à vapeur. Chiffres arabes pour les heures. Diam de la base : 8,5 cm

Fonctionne à l'essai (sans garantie)

On y joint :

Un porte montre en forme de miroir à décor 1900 émaillé.

Haut : 11 cm

N° : 640

20 / €



Lot d'une vingtaine de plaques anciennes pour lanternes magiques imprimées en chromolithographie (cendrillon, comédia del arte, vue de bâtiments importants, animaux,...)

N° : 641

10 / €



Chopard Genève
Suite d'un portefeuille et un porte cartes de crédit en cuir
Dim : 11 cm x 16 cm

N° : 642

10 / €



Fond de tiroir composé d'un éventail espagnol, une icône moderne avec certificat, mines et plumier, stylo avec laser ?

N° : 643

10 / €



Rosenthal/ Germany
Service à café en porcelaine à décor d'une fleur de rosier.
Cafetière - pot à lait - sucrier - 7 tasses - 8 soustasses

N° : 644

50 / €



Comtoise à poser en tôle et attribut en bronze doré d'un coq. Cadran émaillé blanc à chiffres romains pour les heures.
Cloche et poids. En l'état - système non vérifié.
Dim : 39 cm x 25 cm

N° : 645

30 / €



Pendule borne en marbre bleu turquin, filet de marbre veiné, cadran émaillé blanc à chiffres arabes pour les heures . Une aiguille et une clé.
Système non vérifié.. France, 19ème siècle.En l'état.
Haut : 30,5 cm

N° : 646



20 / €

Christ en calvaire en acier moulé sur bois peint de couleur à l'imitation de l'écaille et bois noirci.
Travail ancien, en l'état avec manque.
Haut : 53 cm

N° : 647



20 / €

Gourde calebasse gravée d'une scène de port avec bateaux datée de 1835 et localisé Coutant.
Diam : 14,5 cm (fendue)

N° : 648



10 / €

Boîte en acajou et double filets de bois clair
Intérieur composé de bouchons de flacon à parfum - porte cartes et porte couverts.
Dim : 9 cm x 27 cm x 18,5 cm

N° : 649



50 / €

Tapisserie d'autel à Franges.
Dimensions 160 cm /166 cm

N° : 650



20 / €

Suite de deux broderies indonésiennes ou indiennes à fond jaune de tigres et panthères. Franges sur 3 côtés.
Larges usures (déchirures)
Dim : 139 cm x 65 cm

N° : 651



40 / €

CHINE

Groupe en jade sur socle en bois à décor d'un personnage devant un arbre, un paon et deux vases

H totale: 16,50 cm L: 21 cm

Légers accrocs

N° : 652



20 / €

CHINE

Groupe en stéatite sur socle en bois à décor d'oiseaux dans des fleurs

H totale: 15 cm

Légers accrocs

N° : 653



50 / €

CHINE XXe

Ecran en pierre peinte, avers à décor d'un pavillon dans un paysage, revers à décor de poissons sur un socle en bois pivotant

H totale: 13 cm Diam: 8 cm

N° : 654



150 / €

CHINE

Statuette en corail orangé figurant Shou Lao, dieu de la longévité, debout s'aidant d'un bâton

H: 5,50 cm

Légers accrocs

N° : 655



20 / €

CHINE XIXe CANTON

Plat ovale en porcelaine polychrome de Canton à décor de personnages, fleurs et oiseaux dans des réserves.

L: 30 cm

N° : 656

20 / €



JAPON XIX/XXe

Suite de 5 assiettes, un vase couvert à décor Imari et un petit vase aux émaux cloisonnés.

N° : 657

60 / €



ASIE-CHINE XIXe

Suite de deux petits bols à thé en porcelaine polychrome (marque sous la base Diam: 9,3 cm) et deux petits pots citrouilles couverts à gingembre en porcelaine bleu blanc (H: 8 cm)

N° : 658

10 / €



Allemagne Rosenthal Kronach modèle Bettina

Partie de service à café en porcelaine: 12 souscoupes, 11 tasses, 1 cafetière sans couvercle et 1 sucrier non couvert, 2 présentoirs. Certains éclats possible

N° : 659

10 / €



Varia de couvert en métal argenté (Voir photos)

N° : 660

30 / €



Suite de deux pièces en argent, 1 sucrier et 1 rond de serviette
poids total: 80g

N° : 661



30 / €

Suite de couverts en métal argenté, différents modèles:
1 coffret de 12 grandes fourchettes et 12 grandes cuillères, 1 coffret de 12 fourchettes et 12 cuillères intermédiaires, 1 coffret de 12 petites cuillères, 1 couteau à servir manche en nacre et 1 timbale Christofle

N° : 662



20 / €

France XIXe style Napoléon III
Boîte avec couvercle à charnière en laiton, le dessus du couvercle à décor d'un chien (fortes altérations)
H: 4,50 cm

N° : 663



10 / €

Elément de décor en bronze doré figurant une arborescence végétale
H: 17,50 cm

N° : 664



5 / €

STAFFORDSHIRE, ENGLAND, XXe
Partie de service "BROADHURSTS" composé de deux assiettes creuses, un grand bol et un plat.
Dim : 19x19 cm, 29x29 cm et 24 x 31 cm.

N° : 665



150 / €

FRANCE, GIRAUD à LIMOGES, XXe
Service monogrammé en porcelaine blanche à bord doré décoré de palmettes, comprenant :
- 12 tasses et sous-tasses
- 18 grandes assiettes (Diam : 24 cm)
- 12 petites assiettes (Diam : 18,5 cm)
- 12 assiettes creuses (Diam : 21 cm)
- 1 surcrier
- 2 ravier (Dim : 23,5 x 12 cm)
- 2 plats (Dim : 26 x 33 cm et 30 x 30 cm)

N° : 666

120 / €



FRANCE, B&C à LIMOGES, XXe
Service porcelaine blanche à décor de poissons de rivières
et bord doré, comprenant :
- 12 assiettes (Diam : 21 cm)
- 1 plat (Dim : 30 x 40 cm)

N° : 667

120 / €



FRANCE, B&C à LIMOGES, XXe
Service porcelaine blanche à décor de gibier à plumes et
bord doré, comprenant :
- 12 assiettes (Diam : 21 cm)
- 1 plat (Dim : 30 x 40 cm)

N° : 668

120 / €



FRANCE, B&C à LIMOGES, XXe
Service porcelaine blanche à décor fromager et bord doré,
comprenant :
- 12 assiettes (Diam : 16,5 cm)
- 1 plat (Diam : 26 cm)

N° : 669

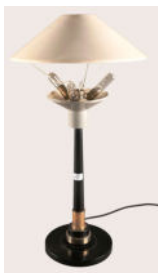
120 / €



FRANCE, GIRAUD à LIMOGES, XXe
Service porcelaine blanche à décor de fraises et bord
doré, comprenant :
- 12 ravers (Diam : 14 cm) dont un accidenté.
- 1 plat creux (Diam : 26 cm)

N° : 670

5 / €



VARILUX, Lampe vintage modèle "Arlus"
Dim totale : 76 cm. Fonctionne, coups et usures.

N° : 671

30 / €



Vase gourde.
Accosté d'un serpent. Décor en polychromie à la corne d'abondance. Faïence française. Hauteur : 24 cm.

N° : 672

50 / €



Paire de Madone à l'enfant Jésus.
- Une Madone à l'enfant Jésus en bois sculpté et patiné (Manque et accident) Haut : 27,5 cm
- Une Madone à l'enfant Jésus en terre cuite patinée.
Petits accrocs. Haut : 23,5 cm

N° : 673

50 / €



RELIGIOSA
Deux sculptures en bois polychrome représentant une vierge à l'enfant et un enfant drappé portant une urne
Hauteur: 32 cm (manques)

N° : 674

400 / €



RELIGIOSA : Christ en bois sculpté polychrome
Travail régional.
Dim : 73 cm x 70 cm x 17 cm.
Quelques manques et traces d'usures.

N° : 675

50 / €



Domyos
Vélo elliptique
Etat d'usage

N° : 676

20 / €



Vélo d'appartement
Etat d'usage

N° : 677

20 / €



VIRTUFIT
Tapis de course.
Etat d'usage

N° : 678

100 / €



Salvador DALI (1904-1989), d'après ou dans l'esprit
" Vénus aux tiroirs "
Epreuve en plâtre
Dim : 12,5 cm x 18 cm

N° : 679

10 / €



Napperon brodé de lettres de l'alphabet et formes
diverses signé et daté de 1876
Dim : +/- 78 cm x 42 cm

N° : 680

40 / €



Suite de deux toges d'avocat et de batonnier avec couvre-
chef de François Lecrenier.

N° : 681

200 / €



Corée ou Chine
Grand kimono brodé et gaufré de grues multicolores.
Intérieur doublé rouge. On y joint un chapeau chinois de mandarin moderne.
Vendu avec le mannequin tripode.
Haut : 160 cm

N° : 682

120 / €



Suite de trois vêtements féminins de cérémonie en dentelles de Bruxelles et autres pièces

N° : 683

10 / €



Uniforme de l'armée belge de la deuxième moitié du 20^{ème} siècle.
Veste - pantalon - cravate.

N° : 684

10 / €



PIXI
Ensemble de deux boîtes dont
- Le Château 4222
- Monsieur Eléphant 4312
En l'état.

N° : 685

20 / €



Versatile Headband magnifier kit
The ideal kit for close-up precision work.

N° : 686



10 / €

Collier à grelots pour chiens de traineau ou de charrette.
Collier en cuir et 8 grelots
Etat d'usage

N° : 687



50 / €

Chasse
Joli lot d'éléments divers ayant trait à la chasse dont deux coffrets de dents de cervidés - bois de cervidés travaillés (coupe cigares) - poignard - compte résultat de tirs de petits gibiers.

N° : 688



20 / €

Suite de 4 grands santons en terre cuite et chiffon
Haut.:+/- 26 cm

N° : 689



40 / €

Coffret en argent de deux couverts de service (accident à la fourchette)
On y joint un lot divers de métal argenté et autre fond de service en l'état.

N° : 690



1000 / €

Taxi anglais
Carbodies FX4
Couleur bleue
Année 1958
Kilométrage : 14202
Boîte automatique
Carrosserie : légère rouille
Moteur 2,5 l
Non tournant
CT : carnet présent
Carnet d'immatriculation présent
Vendu en l'état, sans contestations possibles.

N° : 691

1000 / €



Taxi anglais
Carbodies
Couleur bordeaux
Année 1958
Kilométrage : 17.398
Boîte automatique
Carrosserie : légère rouille
Moteur propulsion
Démarre mais ne roule qu'en marche arrière
CT : carnet présent
Carnet d'immatriculation présent
Vendu en l'état, sans contestations possibles.

N° : 692

300 / €



Taxi anglais
Conduite à droite
Carbodies FX 4
Couleur bleue
Année 1958
Kilométrage : 64.541
Boîte automatique
Carrosserie : A restaurer
Moteur propulsion
Pas de papiers
Ne démarre pas
Vendu en l'état, sans contestations possibles.

N° : 693

500 / €



Isuzu Trooper 4 WD DLX
Année 1981
Kilométrage : 183.286
Démarre et roule
Carrosserie : A restaurer
Traction diesel
Boîte manuelle
Vendu en l'état, sans contestations possibles.

N° : 694

50 / €



Pièces pour Taxi anglais :
Suite de 5 jantes en tôle - enjoliveurs (4 nouveaux et 6 d'occasions)
Pièces de rechange pour Taxi anglais :
Pièces d'amortisseur - de porte-moyeux, de boîtiers de direction assistée
Pièces pour Taxi anglais :
- 6 ailes avant et arrière
- 2 bas de caisse
Pièces pour Taxi anglais :
- suite de 6 pare - chocs avant d'occasion
Pièces pour Taxi anglais :
Tapis de sol et banquette arrière.

N° : 695

30 / €



Banania

Lot composé d'une cruche Banania et une publication "

Les 100 plus belles images Banania"

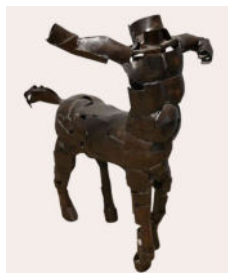
On y joint :

- une cruche Chocolat Delespaul - Havez

- une cruche à lait à un bandeau en chromo.

N° : 696

150 / €



Sculpture contemporaine d'un centaure sans tête en acier découpé et soudé.

Dim : 90 cm x 75 cm

N° : 697

80 / €

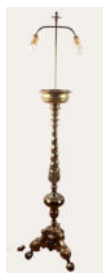


Sculpture moderne d'un Hibou en tôle découpée et assemblée.

Dim : 47 cm x 70 cm

N° : 698

60 / €



Haut pied de lampe à deux points de lumière en étain.

Haut : 180 cm

N° : 699

50 / €



Miroir décoratif de style Louis XIV en tissu imprimé et clouté.

Travail moderne

Dim : 113 cm x 60 cm

N° : 700

400 / €



France, Dieppe, début du XVIIIème siècle
Christ de la Crucifixion de type 'Cristo Vivo'

Figure en ivoire sculpté

H. 28 cm ; Poids. Avec support en plexiglass : 731 g et
dim. H.34,6 x 17 x 7,8 cm

Dim. Boîte en plexiglas : 35 x 18 x 11,3 cm

Une partie du périsonium détachée.

Le certificat commercial pour la vente de ce lot dans l'UE a
été accordé (numéro de permis 2025/BE01456/CE).

Cet objet contient de l'ivoire, de la corne de rhinocéros, de
l'écaille de tortue et/ou certains types de bois tropicaux et
est soumis à la CITES lorsqu'il est exporté en dehors de
l'UE. Il n'est généralement pas possible d'exporter ces
articles en dehors de l'UE, y compris vers le Royaume-Uni.

Par conséquent, une fois que cet article a obtenu le
certificat commercial nécessaire, il ne peut être expédié
qu'au sein de l'UE ou récupéré en personne dans notre
galerie.

N° : 701

100 / €



Van Muller (?) (Ecole Hollandaise du XVIIe siècle).

Médaille commémorative en bronze, de l'Amirale Cornelis
Evertsen de Jongste.

Avers : Portrait de 3/4 avec de l'Amiral avec devise, texte
et date: 1666.

Entourant le bord, il est écrit : "Her Evertsen met triomf op
veld ... (lecture difficile)... in silver door de kunst Van
Muller leeft 1666 den 14 lunn."

Traduction: "Monsieur Evertsen avec triomphe sur le
champ de bataille... (lecture difficile)... en argent par Van
Muller, vivant en 1666 le 14 (?)."

Revers: Scène d'un combat naval. Entourant le bord, il est
écrit : "Hier Stryckt het Britisch geveld voor Nederland
Vlag heeft gewaeght van zulk een zwaaren slag."

Traduction: Ici les Britanniques frappent le drapeau
néerlandais dans une lourde bataille.

Usure.

Diamètre : 7,5 cm

N° : 702

50 / €



SELDENSLAGH

Suite de 12 boîtes de soldats en plomb polychrome..

Soldats artistiques pour collectionneur.

79 rue Haute - Bruxelles

N° : 703

50 / €



Important lot de soldats de plomb peints (fantassins et cavalerie)

N° : 704

30 / €



Chemin de croix
Lithographies encadrées et surmontées d'une croix.
Accidents aux encadrements

N° : 705

100 / €



VIOLONCELLE et sa housse de transport
H totale: env 130 cm
Dans l'état, sans étiquette, sans archet

N° : 706

60 / €



VIOLON, archet Werner et caisse de transport
L du violon: 60 cm
Dans l'état

N° : 707

1000 / €



Charles BOULLANGIER (1823-1888) attribué à:
Violon étiquetté sur le fond "Charles Boullangier fecit
London 1888 C.B;"
Avec une caisse de transport en bois et feutre, un archet
L totale: 59,50 cm
Dans l'état

N° : 708



40 / €

ANGLETERRE, SHORT&MASON,
Deuxième moitié du XXe
Baromètre en bois marqueté à décor de coquillages, laiton
et verre.
Dim : 71 x 18 x 7 cm. Légères traces d'usures derrière
l'objet.

N° : 709



30 / €

Seau à Champagne en cristal taillé et laiton.
XXème siècle
Dim : Ht 23 x 23 x 20 cm.

N° : 710



20 / €

XXe,
Carafon et son bouchon
Dim totale: Ht 22 x 10 x 10 cm.

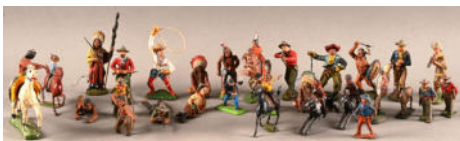
N° : 711



300 / €

Service de 72 verres en semi-cristal taillé, comprenant :
- 12 long drink
- 12 coupes à champagne
- 12 flutes à champagne
- 12 Verres à vin blanc
- 12 Verres à vin rouge
- 12 Verres à eau
Hauteurs : de 10,5 cm à 20 cm.

N° : 712



30 / €

Ensemble de figurines en métal et plastiques (différentes
origines) relatives au Far West: indiens, cow boys,
tuniques bleues, ...
En l'état

N° : 713

40 / €



Suite de 18 figurines asiatiques en terre vernissée dont chevaux - chiens Fô.
Petits accidents et manques

N° : 714

200 / €



Meuble régional français en chêne sculpté à deux ouvrants en partie basse et deux ouvrant en partie haute découvrant un intérieur de planches.
France, 19ème siècle. En l'état. Sans les clés.
Dim : 244 cm x 147 cm x 58 cm

N° : 715

20 / €



Paire de burettes en cuivre à anses lobées.
Dim : 7 cm x 7 cm

N° : 716

140 / €



Couteau XVIIIe TOURNAI - Un couteau (19,50 cm)
manche crose en porcelaine tendre de Tournai à décor ptyochrome de fleurs, la lame sont marquées NAMUR et C couronné (légères oxydations)

N° : 717

400 / €



Couteaux XVIIIe MEISSEN - Suite de six couteaux (25 et 23,50 cm) à manches en porcelaine, 5 sont à décors ptychromes différents d'oiseaux, insectes et rameaux fleuris (2 manches restaurés, un manche avec petits accidents), 1 couteaux à décor de fleurs

N° : 718

350 / €



Couteaux XVIIIe CHANTILLY ou SAINT-CLOUD - Suite de 8 couteaux (20,50 cm) manches crosses en porcelaine tendre à décor plyphrome kakiémon d'un personnage devant un bâtiment entouré de fleurs et survolé par un oiseau, lames poinçonnées. Accidents à trois manches, légères oxydations.

N° : 719

300 / €



Couteaux début XIXe TOURNAI (probable) - Suite de cinq couteaux (25 cm) à manches en porcelaine à décor plyphrome de fleurs, manque un embout, les lames sont marquées CARREF A NAMUR (petites oxydations), viroles en argent poinçons de petits ouvrages période 1814-1831

N° : 720

80 / €



Couteaux XVIIIe - Suite de 2 couteaux (20 et 28 cm) manches en porcelaine tendre bleue et blanches le plus grand à décor chinois (accidents) et lame poinçonnée, l'autre à décor végétal. Légères oxydations.

N° : 721

220 / €



Couteaux XVIIIe TOURNAI - Deux couteaux (20,50 et 21,50 cm) manches crosses en porcelaine tendre de Tournai à décor plyphrome de fleurs, une lame sont marquée du C couronné, l'autre en argent 800 (légères oxydations), cheveux sur un manche

N° : 722

30 / €



MEISSEN XIXe - Suite de cinq fourchette à huîtres (15,30 cm) manches porcelaine à décor "Onion blue", légères oxydations. Accidents à un manche.

N° : 723

40 / €



Tasses à décor d'un oiseau et sa soustasse, bords dorés en porcelaine Vieux Paris H tasse: 5,50 cm

N° : 724

250 / €



ANGLETERRE ca 1880 - Importante partie de service en porcelaine bleu/blanc à décor imprimé de personnages dans un paysage sur fond de pagodes et clochers, dorures aux pièces de forme (altérations possible sur certaines pièces), marque sous la base: 2 légumiers couverts, 1 non couvert, 1 soupière, 2 saucières, 4 plats ovales, 1 plat rond, 2 plats à anses, 38 assiettes à servir, 12 assiettes à dessert et 8 assiettes creuses

N° : 725

10 / €



Verrerie de collection XIXe - Jolie carafe en verre H: 29 cm (éclat sur un bord de la anse)

N° : 726

300 / €



Verreries de CHÊNÉE XIXè siècle - Grang plat circulaire en verre soufflé, translucide
Diam: 66,50 cm H: 9,50 cm

N° : 727

40 / €



Baromètre à eau Goethe XIXe
H: 20 cm

N° : 728

20 / €



Vase en opaline et bords dorés
H: 19 cm L: 26 cm

N° : 729

50 / €



Flacon ancien à panse globulaire, verre irisée
H: 11 cm

N° : 730

10 / €



Suite de quatre bouteilles à trois faces en verre translucide
(une face taillée en diamant) et pouvant former une unité
(accidents au goulot d'une bouteille) H: 25 cm

N° : 731

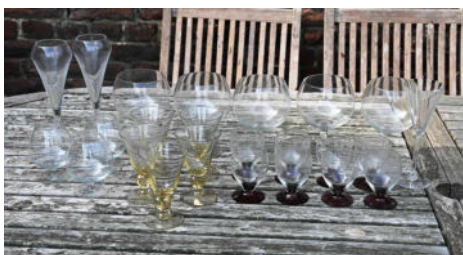
10 / €



Suite de six petites tasses en verre (éclats sur certaines)
H: env 5,50 cm

N° : 732

4 / €



Varia de verres, suite de 24 pièces, différents modèles et
tailles

N° : 733

30 / €



Suite de trois pièce en verre soufflé à décor d'arabesque translucides,
Vase (H: 27 cm) - Corbeille (17 cm x 21 cm) - Milieu de table (H : 12 cm)

N° : 734

60 / €



Suite de 4 pièces en cristal translucide VAL SAINT LAMBERT et à divers (éclats sur certaines): 2 petits présentoirs, une coupe taillée et une carafe

N° : 735

10 / €



Val Saint Lambert
Vase en cristal translucide signé du Val Saint Lambert.
Dimensions : 23 cm x 30 cm

N° : 736

10 / €



Val Saint Lambert
Vase en cristal translucide.
H.: 23,5 cm.

N° : 737

12 / €



Suite de dix verres en cristal de motifs floraux, modèles et tailles divers
H des verres couleurs: 15 cm

N° : 738



12 / €

Cristalleries du Val-Saint-Lambert - Trophée en cristal pressé style années 50 avec une bague en argent sur un socle en marbre, offert lors du Concours Internationale de Pêche en Mer en 1955. H. totale: 30 cm. Accident: éclat sur au coin du socle en marbre.

N° : 739



80 / €

PAYS-BAS - Manufacture KRISTALUNIE
Grande coupe sur pied circulaire en cristal translucide, modèle ODO étoilé année '30, par Willem Jacob
H: 27,50 cm Diam: 20,50 cm

N° : 740



8 / €

Petite coupe en cristal gravé à décor de faisans sur fond de forêt, base circulaire H: 9,50 cm

N° : 741



10 / €

Cristal de Norvège Randsflordglass figurant un ours sur un bloc de glace, pièce offerte lors d'un meeting en 81 H: 11,50 cm Diam base: 10,50 cm

N° : 742



5 / €

Suite de trois verreries différentes. En l'état.

N° : 743

10 / €



DAUM France - Coupe en cristal année 50/60, signée
L: 50 cm (mini éclat sous la base)

N° : 744

10 / €



Val Saint Lambert
Vase en cristal translucide du Val Saint Lambert (signé)
Haut : 13 cm
On y joint :
Un vase à godrons en cristal translucide.
Dim : 9 cm x 18 cm

N° : 745

10 / €



Suite d'un présentoir vintage en verre, pied bulbe
supportant une fleur stylisée et ajourée H: 17,50 cm Diam:
23,50 cm et d'un plat en verre moulé Diam: 23,50 cm

N° : 746

100 / €



Belle suite de 7 plaques lithographiques gravées d'après
Goya et autres maîtres du XX ème siècle.
Dim : +/- 15 cm x 12 cm

N° : 747

80 / €



Ecritoire de voyages anglais en acajou et larges filets de
laiton.
Intérieur de niches pour encrier et tapissé de cuir pour la
tablette.
Angleterre, 19 ème siècle..
Accidents et manques.
Dim : 13 cm x 35 cm x 24 cm

N° : 748



150 / €

JAPON XIXe - Vase en porcelaine Imari à décor de personnages, phénix et dragon en relief, signature sous la base
H: 60 cm

N° : 749



40 / €

Suite de 4 cannes d'origine diverse dont Chine, et une décorée d'une tête de chien en os.

N° : 750



30 / €

Suite de trois cannes.
En l'état.
L : +/- 90 cm

N° : 751



20 / €

Canne de conscrit en verre à filets de couleurs torsadés de Chêné.
L : 84 cm

N° : 752



20 / €

Cravache russe en cuir - velour et métal argenté accompagnée d'une étiquette de provenance à texte en anglais. Repliable.
L : 95 cm

N° : 753

20 / €



Chine

Suite de 10 tissus - broderies - chute à motifs d'origine chinoise.

N° : 754

10 / €



Indonésie

Sculpture en bois exotique d'un cobra rampant.

L : 54 cm

N° : 755

100 / €



Lustre baroque en cristal à pampilles et pendoloques à 8 bras de lumières, armature en laiton H: env 76 cm

N° : 756

20 / €



Paire d'Aiguières sur Piédouche. A anse sinueuse et au bec feuillé. Albâtre blanc et beige sculpté. Italie. XIXe siècle. Un vase recollé. Hauteur : 29 cm.

N° : 757

300 / €



Louis Vuitton - Sac à dos Mabillon Epi Gold

Très bon état extérieur.

Intérieur de la poche du dos à restaurer.

Facture d'origine. Pochette en tissu Louis Vuitton.

N° : 758

10 / €



Céline - Paris. Foulard en soie vintage.
Motifs floraux
Années 70
Couleur : beige, vert, multicolore.

N° : 759

200 / €



FRANCE, fin du XIXe
Lustre à 8 bras de lumières de style Empire (électrifié).
Bronze patiné et doré
Diamètre : 55 cm.

N° : 760

30 / €



Sèvres.
Buste en biscuit de Louis XIV sur un piédouche en
porcelaine bleue.
Signé.
H : 13,5 cm

N° : 761

80 / €



Broches manches circa 1900
1 mouche et 1 scarabé. (turquoise et rubis)

N° : 762

80 / €



Ensemble d'une croix et d'une paire de boucles d'oreilles
clips
composée de perles et d'améthyste. Circa 1900

N° : 763



10 / €

Suite de deux médaillons reliquaires en écume de mer ou terre à pipe figurant la Vierge et le Christ. Verre bombé, un manquant
H: 5,50 cm

N° : 764



20 / €

Médaillon reliquaire en écume de mer colorée de la Vierge avec Bernadette Soubirou devant la grotte, travail probable du XIXe. Verre bombé. H: 6,50 cm

N° : 765



20 / €

Reliquaire de Ste Marguerite Marie Alacoque, présenté dans une petite boîte en bois Diam: 2,50 cm

N° : 766



20 / €

Suite de deux médaillons reliquaires en écume de mer ou terre à pipe figurant la Vierge et le Christ, travail probable du XIXe. Verre bombé
H: 5,50 cm

N° : 767



20 / €

Médaillon reliquaire en écume de mer de la Vierge noire, travail du XIXe. Verre bombé.
H: 7 cm

N° : 768

40 / €



Reliquaire de Sainte Maria Goretti avec cachet de cire
Diam: 3 cm

N° : 769

30 / €



Suite de deux médaillons reliquaires en papier et tissus de la Vierge avec Bernadette Soubirou (souvenir de Lourdes) et un Ex-Voto, travail probable du XIXe. Verre bombé et plat. H: 8,50 et 6,50 cm

N° : 770

10 / €



Suite de 18 médailles religieuses et croix, différentes tailles, matières et représentations

N° : 771

10 / €



Lot composé de monnaies diverses et de métaux ou alliages divers et de pays européens.

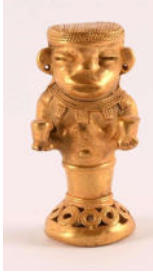
N° : 772

20 / €



Joli lot de bijoux de fantaisie.
Divers styles et matières. En trois coffrets distincts.

N° : 773



100 / €

CIVILISATION COLOMBIENNE

Statuette Pororo tenant deux récipients (alliage de différents métaux, cuivre)

H: 6,8 cm

Poids: 50g

N° : 774



80 / €

Broche camée coquillage vintage

Monture plaqué or

Poids brut : 11,4 gt

Dimensions : 3,4 cm x 2,5 cm

N° : 775



10 / €

Broche à boutons d'uniforme

N° : 776



100 / €

Montre homme vintage Movado Kingmatic.

Diamètre du cadran : 34 mm

En l'état (verre griffé) - Fonctionne

N° : 777

1500 / €

Jaeger - Lecoultre.

Montre dame en or blanc 18K.

Vers 1940. Marche à l'essai.



N° : 778

10 / €



Pendentif en or jaune;
Poids : 0,5gr
En l'état

N° : 779

30 / €



Briquet DUPONT à Paris, plaqué or
Fonctionnement à vérifier
H: 5,60 cm Poids: 93 g

N° : 780

500 / €



Natural diamond - brillant de 1,01 ct
Fluorescence : médium
Colour grade : Tinted white (L)
Clarity Grade : S/1
Certificat HRD Antwerp n°220000123200 du 10/08/2022

N° : 781

10 / €



Suite de différents jeux en bois anciens et deux marionnettes

N° : 782

20 / €



PAYS-BAS début XX e - Maastricht
Partie de service en porcelaine à fond blanc, bordure ornée d'une guirlande de fleurs:
12 grandes assiettes, 12 assiettes à soupe, 12 petites assiettes, 3 légumiers couverts, 2 saucières, 2 présentoirs et 6 plats divers
Bel état général, cependant certaines pièces peuvent présenter des altérations.

N° : 783

10 / €



Céramique VALLE

Milieu de table composé de différents plats et légumier couvert en porcelaine blanche à bord vert

N° : 784

50 / €



Table à ouvrage Louis-Philippe en palissandre et marqueterie de bois clair et d'os. Quatre pieds terminés par des roulettes reliés par une entretoise. Un tiroir en ceinture, bac à laine et tablette pivotante pour s'ouvrir sur une surface de jeux (dame, jacquet). Soulèvements au placage, petits manques. France, circa 1840.

Dim : 74 cm x 62 cm x 40 cm

N° : 785

50 / €



Petite console empire en acajou à deux pieds antérieurs en colonne.

Fond de miroir et tiroir en ceinture. Tablette en marbre restaurée (collages)

France, 19 ème siècle. A restaurer.

Dim : 79 cm x 56 cm x 36 cm

N° : 786

80 / €



Paire de fauteuils de style Henri II en chêne, avec entretoise et cuir clouté.

En l'état.Travail du 19ème siècle

Dim : 92 cm x 65 cm x 48 cm

N° : 787

150 / €



Belle suite de 6 chaises à dossier courbé et ajouré.

De style Windsor, Amérique.

Dim : 99 cm x 43 cm x 43 cm

N° : 788



300 / €

Ecole flamande du XVIème siècle.
Sculpture en tilleul d'un Saint à l'attribut d'un livre.
Polychromie restaurée.
Haut : 46 cm

N° : 789



150 / €

Ecole du XVIIème siècle.
Clé de voûte en bois sculpté d'une abbesse avec son scèptre.
Petits manques.
Dim : 25 cm x 19 cm

N° : 790



250 / €

FLANDRES XVIIIe
"Saint Ecclesiastique"
Fort relief en bois
Quelques usures, petits manques, accidents
H: 50 cm

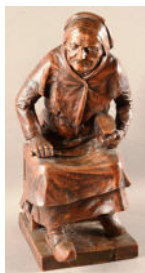
N° : 791



350 / €

Oscar DE CLERCK (1892-1968)
Buste d'une dame en albâtre.
Signé sur le côté droit et daté 1933.
Légers éclats.
Dimensions: (environ) 44 cm x 30 cm

N° : 792



20 / €

Sculpture en tilleul
"Bij Grootmoeder"
H: 46 cm

N° : 793



50 / €

-R.Middegaels (école belge 19/20 ème siècle)
" Tête de jeune fille"
Plâtre patiné signé.
Haut : 41 cm

N° : 794



6 / €

Buste de la Vierge
Plâtre à l'imitation du bois, inscription au dos "Donatello"
H: 36 cm
Légers accrocs

N° : 795



120 / €

Belgique XIXe
Pendule à cage de laiton et verre, mouvement médaillé en 1855, cadran émaillé blanc à chiffres romains, balancier compensé au mercure, échappement à ancre, fonctionne à l'essai.
Dim: 32,50 x 19,50 x 13,50 cm

N° : 796



20 / €

CRISTALLERIES DU VAL-SAINT-LAMBERT
Pied de lampe en cristal tourné, année '60
H pied: 17 cm

N° : 797



100 / €

Assemblage d'une horloge XIXe ,mouvement, balancier et cadran en bronze doré, chiffres romains, dans un encadrement en bois peint, à suspendre.
Dim de l'encadrement: 49 x 42 cm

N° : 798

80 / €



Ecole flamande du XVIIIe siècle.
Christ en croix en bois sculpté et peint.
Bel état de conservation. Restaurations anciennes.
Sur fond de velours et profond encadrement.
Hauteur du Christ : 47 cm

N° : 799

10 / €



Passoire à thé en porcelaine blanc bleu à décor végétal et
manche en bois L: 22 cm

N° : 800

150 / €



Lampe fusil.
Pied circulaire en métal adapté, fusil à silex, électrification
extérieur
L fusil: 121 cm

N° : 801

100 / €



Petite table d'appoint en bois teinté à un tiroir en ceinture
et quatre pieds tournés reliés par une entretoise.
Dim : 72 cm x 75 cm x 47 cm

N° : 802

50 / €



Lustre en fer forgé à décor végétal ajouré, électrifié à 3
points de lumière
H totale: 145 cm

N° : 803



50 / €

Epoque CHARLES X
Pendule portique en palissandre marqueté
Cadran émaillé à chiffres romains (accidents)
H: 45 cm
Usages, fonctionnement non vérifié, manque le balancier

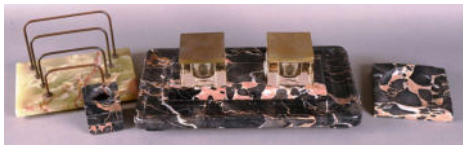
N° : 804



100 / €

Epoque Restauration
Pendule portique en bronze doré et bois noirci
Cadran signé Ringo à Mons (fonctionnement non vérifié)
H: 50 cm
Usages

N° : 805



30 / €

Set de bureau, dont deux encriers en verre avec un couvercle en laiton, sur leur support en marbre noir veiné et onyx.
Accidents
Dimensions: 11 cm x 35 cm

N° : 806



5 / €

Fontaine à eau en faïence de l'Est de la France.
Restaurations anciennes, légers éclats
Haut : 40 cm

N° : 807



300 / €

Grande niche à suspendre en bois sculpté, doré et peint.
A deux ouvrants peints de réserves à feuilles de choux polychrome découvrant un intérieur partiellement doré à la feuille d'or.
Espagne, XVIIème siècle.
Dim : 128 cm x 100 cm x 18 cm

N° : 808

30 / €



ANGLETERRE

Suite de deux briquets de table à essence en métal argenté

Mac Murdo et Ronson

Usages

N° : 809

40 / €



Ecole française XIXe

"La balançoire"

Bronze à patine brune sur socle en marbre noir (légers éclats)

H totale: 14 cm L: 16,50 cm

N° : 810

50 / €



Charles VALTON (1851-1918)

"Chien de garde à la barrière"

Bronze à patine brune signé sur la tarrasse sur un socle en marbre faisant office de porte montres

H totale: 22 cm

N° : 811

150 / €



Ecole française XIXe

"Crieur de rue et sa chienne et chiot"

Ancien Bronze à patine évocation des vieux métiers de Paris, formant encrier (la niche ouvrante)

H: 13 cm L: 11,50 cm

N° : 812

120 / €



ANGLETERRE fin XIXe

Meuble deux corps secrétaire Tallboy en acajou, poignées en laiton

Le bas à trois tiroirs, le haut à 2 faux tiroirs faisant secrétaire, 1 abattant et deux petits tiroirs

H: 175 cm L: 120 cm P: 56 cm

N° : 813

150 / €



Table moderne en verre, tablette ovale reposant sur deux pieds en demi-cercle, travail années' 70/80
Dim 215 x 145 x 70 cm épaisseur verre 15 mm

N° : 814

10 / €



Suite de 4 verreries bleues:
2 carafes (H: 21 cm), 1 verre et 1 petit vase

N° : 815

250 / €



Coupe en bonze XIXe
Elégante coupe en bronze à patine brune dit vase de Warwick décoré à l'antique de têtes de personnages, peaux de lions et feuilles d'acanthé, la frise de feuilles de vignes et grappes de raisin, les anses en formes de cep
H: 20 cm

N° : 816

100 / €



Table de salle à manger à quatre pieds et support de tablette en acier brossé. Tablette en verre poli et teinté.
Système d'allonges.
Dim : 76 cm x 225 cm x 100 cm

N° : 817

10 / €



BOCH Frères Céramis XIXe
Pichet à bière en faïence à décor central d'un personnage en promenade fumant la pipe sur fond bleu et fleurs en réserve, marque sous la base
Anciennes restaurations
H: 25,50 cm

N° : 818



10 / €

Coffret (vide) pour rangement de couverts.
4 tiroirs
H: 28 cm L: 45 cm

N° : 819



120 / €

TOURNAI
Suite de deux légumier couverts (Diam: 22 cm) décor aux glands, on y joint un plat creux Boch La Louvière et une assiette Tournai décor à l'anneau

N° : 820



30 / €

WISKEMANN
Cabaret 4 pièces Art Déco, une cafetière, un sucrier, un pot à lait et un plateau, métal argenté
Marqué sous la base

N° : 821



20 / €

Varia de métal argenté dont plats et légumiers (Sivar et Wiskemann)
Voir photo

N° : 822



10 / €

Petit lots d'argenterie (argent)
Poids brut (ciseaux): 30g

N° : 823



40 / €

Sellette/Socle en bois peint à décor géométrique et muni d'une niche
H: 100 cm

N° : 824



50 / €

Reliquaire circulaire à cœur central et consoles couvertes d'inscription de noms de Saintes et Saints.
Travail fin 19/début 20 ème siècle.
Haut : 6 cm

N° : 825



10 / €

Vase en grès de style japonais au décor de dragon.
Signé d'un monogramme sous la base.
Haut : 49,5 cm

N° : 826



300 / €

Commode galbée de style Louis XV/Transition en marqueterie à la reine de damiers fleuris. Deux tiroirs galbés en façade. Belle tablette de marbre belge chantourné. Travail du 19ème siècle.
Dim : 83 cm x 100 cm x 55 cm

N° : 827



250 / €

Merveille
Installation de café. Lille
Suite de deux banquettes de café à dossier courbé et dessins de marqueterie.
En l'état (petites restaurations à prévoir à l'un des bancs)
Dim : 98 cm x 220 cm x 60 cm et 98 cm x 200 cm x 50 cm

N° : 828

60 / €



Horloge de parquet en chêne sculpté de motifs Louis XVI.
Travail région liégeoise avec mouvement signé de
Boverode sur la place à Herstal. Mouvement non vérifié.
Haut : +/- 245 cm

N° : 829

10 / €



Archelle moderne en chêne clair à 5 crochets
Dim : 150 cm x 35 cm x 35 cm

N° : 830

50 / €



Suite de 5 bustes féminins en ébène sculpté.
Congo. Travail des années 50.
Haut : +/- 30 cm

N° : 831

10 / €



Suite de 3 sculptures en bois exotique de 2 bustes et une
antilope. Travail des années 50. Congo
Haut du buste : 36 cm

N° : 832

30 / €



Grande bouilloire en cuivre.
Travail du 19ème siècle.
Bel état de conservation.
Haut : 25 cm (anse repliée)

N° : 833



30 / €

Mortier en cuivre doré à décor de strates sculptées d'oiseaux de campagne et une date de 1607
Dim : 14 cm x 18,5 cm

N° : 834



30 / €

Plateau de service pour malade couvert en bois à décor laqué d'un couple de chinois attablé dans un jardin.
Dim : 10 cm x 44 cm x 29 cm

N° : 835



60 / €

Urinoir portatif pour dames en laiton " bourdaloue".
Angleterre. Avec manche en bois et clé (rapportée)
L : 51 cm

N° : 836



50 / €

Plat circulaire à offrandes en cuivre repoussé.
Probablement travail malinois du XVIIème siècle.
Diam : 39 cm

N° : 837



20 / €

Suite de deux boîtes à tabac de forme oblong en laiton gravé de scènes et textes de la vie hollandaise.
Hollande, 18ème siècle.
L : 14 cm

N° : 838

100 / €



Flamand Home interiors
Grand canapé moderne quatre places.
Un côté des coussins tachés.
En état d'usage
Dim : 70 cm x 280 cm x 95 cm

N° : 839

20 / €



CHINE.
Terrine ou jardinière en porcelaine à décor en bleu sous
couverte.
Petite usure au décor.
Chine, Xxème siècle.
Dim : 8,5 cm x 24 cm x 17 cm

N° : 840

1800 / €



Rare Pendule GUILMET "Mystérieuse"
RARE PENDULE MYSTERIEUSE NAPOLEON III à base
en marbre noir et bronze doré surmonté d'une statue en
régule tenant le balancier.
Ce rare système de balancier oscillant par ébranlement
d'une statuette a été breveté par GUILMET, Horloger à
PARIS en 1867.
Diane chasseresse brandissant le balancier terminé par un
disque en cristal, oscillant par ébranlement.
Cadran noir à chiffres romains
En état de fonctionnement.
H totale: 64 cm
Petits éclats au marbre

N° : 841

400 / €



PAYS-BAS XVIIIe siècle
Pendule de table Arent et Theunis HAAKMA,
Leeuwarden.
Boîtier chêne et placage de noyer, mouvement à fusée,
sonnerie des heures et de demies, cadran signé en laiton
gravé
H avec poignée relevée: 45 cm