

N° : 001

Estimation : 1 000 €



Tapiserie Aubusson

" Verdure aux cygnes"

A l'avant plan un chien de chasse près d'un étang avec cygnes. En fond un château.

Bon état général.

Epoque début du XVIIIème siècle

Dim : 222 cm x 240 cm

N° : 002

Estimation : 1 500 €



Tapiserie - Manufacture des Flandres, Audenarde

XVIIème siècle.

Scène de chasse avec cavaliers près d'un étang.

Bordure du bas attachée au dos.

Usures et restaurations anciennes.

Dim : 280 cm x 387 cm

N° : 003

Estimation : 1 500 €



Bourgogne.

Tête en pierre sculptée montée sur un socle octogonal recouvert d'un velours.

Restauration ancienne au nez. (Manque et accidents anciens)

Travail 1520/1540.

Dim. de la tête : 20 cm

Haut.totale : 30 cm

N° : 004

Estimation : 300 €



Ecole du XVIIème siècle.

Tête de Madone en bois sculpté.

Montée sur socle moderne.

Haut.Totale : 30 cm

N° : 005

Estimation : 800 €



Allemagne du Sud.
Madone à l'enfant en majesté
Bois sculpté (résineux) Traces de polychromie ancienne.
Restaurations anciennes et manques.
Travail du début du 17ème siècle.
Haut : 88 cm

N° : 006

Estimation : 4 000 €



Alonso SANCHEZ COELLO (c.1531-c.1590) attribué à
Portrait d'une jeune femme à la collerette
Huile sur panneau
Dim: 65 x 50 cm

N° : 007

Estimation : 2 000 €



Ecole autrichienne de la première moitié du XVIIIème siècle
Joseph II (de Habsbourg)
Huile sur toile.
Restaurations anciennes.
Identification sur le châssis.
Dim : 73 cm x 57 cm

N° : 008

Estimation : 3 000 €



Ecole autrichienne de la première moitié du XVIIIème siècle
Marie - Thérèse d'Autriche
Huile sur toile.
Restaurations anciennes. Rentoilage.
Identification sur le châssis.
Dim : 73 cm x 56 cm

N° : 009

Estimation : 800 €



Ecole Italienne du XVIIe siècle
Vierge à l'Enfant accompagnée de Sainte Barbe
Huile sur toile, école probable Génoise ou Lombarde, petite tache, deux
cachets de cire présents au dos du châssis
Dim: 44 x 35 cm

N° : 010

Estimation : 200 €



Ensemble de cinq gravures : « THUSCANA VISVS », « DORICA AVDITVS », « IONICA ODOR », « CORINTHIA GVSTVS » et « COMPOSITA TACTVS ».

Allégories des cinq sens sous forme de vues animées et architecturées, Flandres, XVIIe siècle.

Dimensions : 22 × 32,5 cm. Légères traces d'usure.

N° : 011

Estimation : 1 200 €



Paire de flambeaux liégeois en argent à base chantournée et fût rudenté.

Jean Théodore de Bavière (1744 - 1763) Aigle avec millésime 1744 - lettre A
Striche LW avec soleil : peut-être Lambert Weelen (1703 - 1760) ou peut-être Louis Winand (+/-1725 - +/- 1762)

Haut : 21.5 cm

Poids : 1.046gr

N° : 012

Estimation : 600 €



Paire de flambeaux en argent de style empire à décor de bustes féminins vase et entablement circulaire à décor repoussé.

Poinçon d'argent 800. MO FD surmonté d'une roue à rayons. Chiffré.

Haut : 30 cm

Poids : 980 gr

N° : 013

Estimation : 400 €



Delheid - Bruxelles

Suite d'une cafetière, un pot à lait et un sucrier couvert en argent 800.

A décor de godrons transitions.

Anses en bois.

Poids total avec les anses en bois : 1.220 gr

N° : 014

Estimation : 120 €



Wolfers - Bruxelles

Suite de deux coupelles chantournées en argent 800

Diam : 14.5 cm

Poids 230 gr

N° : 015

Estimation : 300 €



Grand plat creux à fruits en argent 800.

A bordure chantournée et motifs repoussés de fruits exotiques et rameaux feuillagés.

Travail étranger circa 1900.

Diam : 41 cm

Poids : 970 gr

N° : 016

Estimation : 500 €



Argenterie - Bougeoir à trois lumières décor floral en argent 900

L: 30 cm Poids: 725g

N° : 017

Estimation : 4 000 €



Argenterie - Partie de ménagère Wolfers en argent 835

11 cuillères, 12 fourchettes - Poids: 1055g

12 grandes cuillères, 12 grandes fourchettes (présentées dans un coffret Wolfers) Poids hors coffret: 1857g

12 grands couteaux, 12 petits couteaux (lames inox) - Poids: 1980g

Poids brut total: 4892g

N° : 018

Estimation : 1 000 €



Argenterie - France Orfèvrerie Maillard suite de 12 cuillères et 12 couteaux à poisson (lame argent), décor rocaille, chiffré

Poinçons de l'orfèvre et tête de Mercure, argent 800

On y joint une cuillère Delheid

Poids de l'ensemble: 1348g

N° : 019

Estimation : 4 000 €



Argenterie - Partie de service Art Déco en argent 950: 2 plats, 1 légumier et 1 saucière (accidents), on y joint un plat rectangulaire et une louche Delheid (argent 800)

Poids brut de l'ensemble 4890g

N° : 020

Estimation : 600 €



Argenterie - Suite de 9 fourchettes Delheid argent 800 (Poids: 445g), 5 couteaux XIXe manche gravé d'un blason, lames inox (Poids: 460g) et 5 couverts à servir (argent et inox Poids: 662g)

Poids brut total: 1570g

N° : 021

Estimation : 50 €



Boîte à cigarettes en argent Sterling 925.

Intérieur de bois.

Travail des années 30/40.

Poids brut : 550 gr

N° : 022

Estimation : 600 €



Argenterie - Paire de chandeliers en argent, 4 points de lumière à décor floral
Poids brut total: 4730g (attention ils sont lestés d'une armature intérieur en acier)

N° : 023

Estimation : 800 €



Argenterie - Belgique XVIIIe ATH cafetière tripode en argent
Décor en réserve attributs du jardinier et colombe, manche en bois, fretel teinté en vert
Poinçon d'orfèvre D couronné
H: 34 cm poids brut total: 990g

N° : 024

Estimation : 800 €



Argenterie - FRANCE XIXe théière à godrons en argent par Marc Augustin
LEBRUN (1782-1859)
Le même blason gravé sur deux faces, bec verseur au dragon, fretel à la rose, anse en bois
Poinçons Minerve et orfèvre
Poids brut total: 960g

N° : 025

Estimation : 200 €



Argenterie - Portugal, plat à godrons et pourtour végétal
Poinçon argent 833, légers enfoncements en bordure
Diam: 30.50 cm Poids: 320g

N° : 026

Estimation : 200 €



Argenterie - Saucière en argent
Probablement Pay-Bas, XIXe
Poids total: 405g

N° : 027

Estimation : 1 200 €



CHRISTOFLE à Paris - Ménagère en métal argenté et coffret Modèle Malmaison:

12 grands couteaux - 12 grandes fourchettes - 12 grandes cuillères - 12 couteaux à fruits - 12 fourchettes intermédiaires - 12 cuillères intermédiaires - 12 couteaux à poisson - 12 fourchettes à poisson - 12 petites fourchettes - 12 petites cuillères - 12 cuillères à glaces - 14 cuillères à café - 12 fourchettes à huitres - 12 couverts à servir

On y joint 2 pelles à tarte Christofle autres modèle

N° : 028

Estimation : 200 €



FRANCE XIXe - Aiguière en argent et cristal de style Louis XV décor rocaille

H: 25.50 cm

Couvercle verseur détaché

N° : 029

Estimation : 120 €



Argenterie - PAYS-BAS ca 1900 - Suite de 12 cuillères à moka et une petite louche à sauce présentées dans un coffret

Argent 835 poinçons VKB probablement pour Van Kempen & Begeer

Poids de l'argenterie: 148g

N° : 030

Estimation : 300 €



Jules DEBRUYCKER (1870-1945)

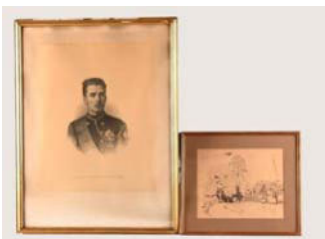
" L'église Saint Nicolas, Gand"

Eau-forte signée au crayon en bas à droite. Titrée en bas à gauche.

Dim : 45.5 cm x 30 cm

N° : 031

Estimation : 100 €



S.A.R Le Prince royal Baudouin de Belgique (1869 - 1891)

Dessin d'une grange , personnage et jardin. Signé Baudouin, daté du 26 janvier 1882 et dédié " Pour mon cher Mr.Bosmans.

Traces d'eau , d'encre et petit renforcement.

Dim : 25.5 cm x 32 cm

On y joint un portrait du prince en lithographie.

Dim : 55 cm x 43 cm

N° : 032

Estimation : 150 €



Enluminure rehaussée d'une page d'antiphonaire.

Deux anges portant la couronne d'épines.

Encadré en double face.

Dim : 18 cm x 22 cm

N° : 033

Estimation : 150 €



Charley GARRY (1891-1973)

Ensemble de 8 croquis au crayon encadrés séparément de soldats de la Grande Guerre.

Thiaumont (Redoute 118) - 1915 - Cavaliers de Courcy - Verdun 1915 -

Dim : +/- 11.5 cm x 18 cm

N° : 034

Estimation : 1 500 €



Hassan EL GLAOUÏ (1924-2018)

Etude d'un cheval au galop.

Technique mixte sur papier marouflé sur toile.

Dim : 21 cm x 30 cm

N° : 035

Estimation : 6 000 €



Keith HARING (1958-1990)

Man on Dolphin (1987)

Lithographie signée et datée de (19)87. Tirage de 10/170.

Dim : 65 cm x 80 cm

Sous vitre (accident en bas à droite)

Provenance : Colletion H.Knokke Le Zoute

N° : 036

Estimation : 500 €



Bernard KOWALCZUK (1968)

Yellow Cab 5958 N.Y.

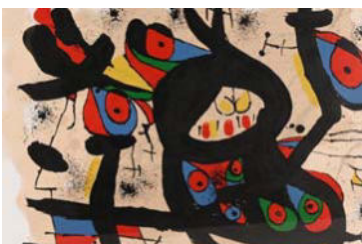
Titré et contresigné au dos.

Dim : 80 cm x 80 cm

Encadrement en acier.

N° : 037

Estimation : 1 000 €



Joan MIRO (1893-1983)

Sans Titre

Lithographie couleur signée au crayon en bas à droite et numérotée 4/75

Dim : 55 cm x 75 cm

Provenance : Collection H. Knokke Le Zoute

N° : 038

Estimation : 1 000 €



Niki DE SAINT-PHALLE (1930-2002)

Les Fiancés de Knokke

Lithographie signée au crayon en bas droit et numérotée 34/150 sur papier

Original Screen Belgium

Dim : 67 cm x 50 cm

Provenance : Collection H. Knokke Le Zoute

N° : 039

Estimation : 1 000 €



Andrès MONREAL (1937-2012)

" Autre crépuscule"

Huile sur toile signée au dos et titrée. datée de 1992.

Dim : 65 cm x 80 cm

Provenance : Collection H. Knokke Le Zoute

N° : 040

Estimation : 300 €



Tomo Geric (1933)

Sphère

Huile sur panneau signée en bas à droite et datée de 2004.

Dim : 100 cm x 100 cm

Provenance : Collection H. Knokke Le Zoute

N° : 041

Estimation : 300 €



Tomo Geric (1933)

Composition aux trois personnages

Huile sur panneau signée à gauche et datée de 05.

Dim : 100 cm x 100 cm

Provenance : Collection H. Knokke Le Zoute

N° : 042

Estimation : 150 €



Yvon ADAM (1932-2017)

Suite de deux églomisés.

Dame au boa et jeune fille au collier.

Signés.

Dim : 50 cm x 50 cm et 70 cm x 50 cm

N° : 043

Estimation : 100 €



Mâtin en bronze doré et partiellement patiné d'un enduit de couleur.

Travail étranger de la fin du XIXème siècle.

Dim : 4.5 cm x 6 cm

N° : 044

Estimation : 200 €



Bronze de Vienne.
Perdrix.
Bronze coloré.
Travail du début du XXème siècle.
Haut : 6 cm

N° : 045

Estimation : 300 €



DAUM Nancy
Petit vase Art-Nouveau aux tulipes.
Vase balustre sur piédouche en verre gravé à l'acide avec frises de fleurs stylisées au col et au pied.
Signé sous la base. Croix de Lorraine
Haut : 8.5 cm

N° : 046

Estimation : 200 €



Jean TINGUELY (1925-1991)
Invitation Casino de Knokke le 22.6.86
Invitation lithographie ou sérigraphie couleurs contresignée par Tinguely.
Dim : 10 cm x 47.5 cm
Provenance : Collection H.Knokke Le Zoute

N° : 047

Estimation : 600 €



Philippe GELUCK (1954)
Le Chat (strip)
Encre sur papier (trace de correcteur), signée dans la case du milieu et datée de 1989.
Sous vitre (accident en bas à droite)
Dim : 31 cm x 24.5 cm
Provenance : Collection H.Knokke Le Zoute

N° : 048

Estimation : 4 000 €



Frank STELLA (1936-2024)
Pour un déjeuner sur l'herbe 1991.
Titré, signé et daté Frank Stella 23 juin 1991. Collage sur papier.
Dim : 21 cm x 29 cm.
Provenance : Collection H. Knokke Le Zoute
Vente Dorotheum 26.11.2020
Note : Cette oeuvre est un cadeau de l'artiste à Roger Nellens, pour une garden party en 1991 à Knokke.
Expert de l'époque : Mag.Patricia Palffy.

N° : 049

Estimation : 1 500 €



Walter SAUER (1889-1927)

Jeune fille au miroir

Dessin et aquarelle sur double feuille signé du monogramme en bas à droite.

Bel encadrement d'époque.

Dim : 32 cm x 20 cm

Provenance : Collection H.Knokke Le Zoute

N° : 050

Estimation : 50 €



Christian Dior

" Dioriviera"

Coffret de 8 glaçons et une pince.

Emballage d'origine.

N° : 051

Estimation : 80 €



HERMES - Paris

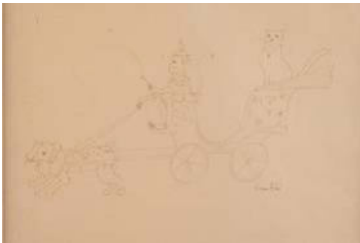
Suite de deux cendriers en porcelaine peinte d'un - Courlis à bec grêle et -

Perdrix rouge.

Dim : 16 cm x 19 cm

N° : 052

Estimation : 600 €



Leonor FINI (1907-1996)

Singe en carrosse avec chat

(pour miroir des chats , 1975)

Encre de Chine. Signée en bas droit.

Dim : 31 cm x 37 cm

Provenance : Galerie Minsky, Paris.

Collection H. Knokke Le Zoute

N° : 053

Estimation : 200 €



Leonor FINI (1907-1996)

Chat

Suite de trois lithographies signées au crayon dont deux numérotées 35/230.

Dim : 24.5 cm x 17.5 cm

N° : 054

Estimation : 300 €



Philippe GELUCK (1954)

Le Chat

Dessin signé.

Dim : 20.5 cm x 18.5 cm

provenance : Collection H. Knokke Le Zoute

N° : 055

Estimation : 300 €



Philippe GELUCK (1954)

" Pêche à la souris"

Crayon signé en bas droit.

Dim : 28.5 cm x 13 cm

Provenance : Collection H. Knokke Le Zoute

N° : 056

Estimation : 200 €



Suite de deux sculptures en bois exotiques de Lion au pas.

Travail du XXème siècle.

Tabouret ou pieds de table.

Dim : 43 cm x 70 cm x 21 cm

N° : 057

Estimation : 200 €



Panthère assise en terre cuite.

Travail du XXème siècle.

Haut : 55 cm

N° : 058

Estimation : 200 €



N.Winston (XX ème siècle)

Chaton et la boîte d'allumettes.

Huile sur panneau signée en bas gauche.

Dim : 20 cm x 25 cm

N° : 059

Estimation : 300 €



W.Sharrocks (XIX/XXème siècle)

Chiots dans l'escalier.

Huile sur carton signée en bas à droite et datée de 1923.

Dim : 57 cm x 38 cm

N° : 060

Estimation : 300 €



Rik De Beuckelaer (école belge)

Jeux de chats sur le bureau du maître

Huile sur toile signée en bas à gauche.

Dim : 61 cm x 90 cm

N° : 061

Estimation : 250 €



Ecole anversoise du XIXème siècle.

La charité de l'hospice

Huile sur toile.

Accident et restaurations anciennes. En l'état.

Cachet de cire rouge de collection au dos, sur le châssis.

Dim : 52 cm x 63 cm

N° : 062

Estimation : 300 €



Paul LAROCHE (XX)

Marie Madeleine

Bronze à patine noire signée et numérotée 1/8

Haut : 28 cm

N° : 063

Estimation : 400 €



Lucie Sentjens (1959) Ecole belge

Femme songeuse.

Bronze patiné signé.

sculpteur, diplômée de la Cambre en 1982 dans l'atelier de Rik Poot.

Dim : 50 cm x 21 cm

N° : 064

Estimation : 200 €



Paire de chenets en bronze doré à décor de buste féminin.

Travail de style Louis XV.

France, début du 19ème siècle.

Dim : 45 cm x 62 cm

N° : 065

Estimation : 300 €



Paire d'appliques murales en métal argenté à trois points de lumière à décor d'un vase à têtes de putti ailés et branches à décor de pampres et grappes de raisin.

Une bobèche détachée.

Travail début du XX ème siècle.

Dim : 48 cm x 40 cm

N° : 066

Estimation : 200 €



Coffret composé d'une parure de bijoux

-1 ras de cou (3 rangs) en nacre couleur naturelle (fermoir en or 18k) (+/- 5gr)

-1 paire de boucle d'oreilles assorties nacre et or

Dans son coffret d'origine

N° : 067

Estimation : 800 €



Ras de cou double rang semi rigide en or jaune et or blanc 18 carats.

Longueur 43 cm

Poids : 20.5 gr

très bel état

N° : 068

Estimation : 200 €



Jolie parure composée

- d'une chaîne ras de cou en or blanc avec un pendentif orné de 3 saphirs et d'un diamant taille brillant . Longueur 25 cm

- d'une paire de boucles d'oreilles clou assorties

poids total brut : 4.4 gr

N° : 069

Estimation : 180 €



Alliance en platine

TDD : 61,5

Poids 5 gr

N° : 070

Estimation : 200 €



Bracelet en or jaune 18 carats et lapis lazuli.

Poids brut 11.7 gr

diam : 10 cm

N° : 071

Estimation : 350 €



Bague en or jaune avec diamant serti dans la masse.

Poids brut : 7.5 gr

N° : 072

Estimation : 300 €



Bague en or jaune ornée d'une tourmaline.

TDD : 56

Poids brut : 13 gr

N° : 073

Estimation : 250 €



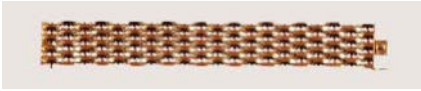
Jolie bague en or avec au centre une pierre ovale (Lapis -Lazuli)

TDD : 53

Poids brut : 9.2 gr

N° : 074

Estimation : 2 500 €



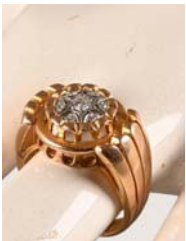
Large bracelet vintage manchette en or 18 carats à plusieurs rangs de mailles articulées.

Longueur : 20 cm

Poids : 47.5 gr

N° : 075

Estimation : 800 €



Très jolie bague vintage en or jaune 18 carats

Le centre est serti de 7 diamants de taille brillant et un cadre arrondi légèrement en relief.

L'anneau est épais et décoré de segments en relief.

Poids brut : 11 gr

TDD : 61

N° : 076

Estimation : 600 €



Bague vintage en or jaune 18 carats.

Le plateau est carré aux angles adoucis et au centre un diamant taille brillant ancienne

TDD : 63

Poids brut : 9.5 gr

N° : 077

Estimation : 1 500 €



Très jolie bague marguerite en or blanc 18 carats.

Elle est ornée au centre d'un saphir cabochon entouré de 14 diamants taille brillant (0.14ct x 14).

Poids brut: 6 Gr

TDD : 50 cm

N° : 078

Estimation : 400 €



Broche camée ancienne.

Monture en or 18 carats.

Poids brut : 14.3 gr

N° : 079

Estimation : 750 €



Ras de cou vintage en or jaune , saphirs et diamants.

Chaîne plate .

Le centre en V est serti en alternance de diamants et de saphirs (petits manques)

Longueur du ras de cou fermé : 20 cm

Poids brut : 10.7 gr

N° : 080

Estimation : 200 €



Broche vintage en or 18 carats en forme de plume.

Poids : 3.5 gr

N° : 081

Estimation : 400 €

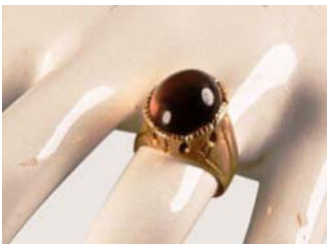


Broche barrette vintage en platine .

Perle de culture sur griffes au centre et de nombreux petits diamants de taille ancienne

N° : 082

Estimation : 300 €



Bague en or jaune 18 carats avec au centre une pierre cabochon ovale de couleur brune (quartz fumé ou pierre similaire)

La monture est travaillée en relief.

De petites ouvertures ajourées sur les côtés apportent de la légèreté.

TDD : 55

Poids brut : 10.8

N° : 083

Estimation : 600 €



Montre de gousset Or 18K (premier couvercle)

Cadran émail blanc à chiffre arabe, chronomètre secondes à 18h00

Diam: 45mm Poids brut total: 71g

N° : 084

Estimation : 800 €



Montre à gousset signée Kreitz à Anvers (H.Kreitz)
Poinçon or 18 carats sur le 1er couvercle (Blason et couronne comtale)
Deuxième couvercle en cuivre signé et numéroté.
Cadran émaillé blanc, chiffres arabes pour les heures de 1 à 12 et une
seconde échelle de 13 à 24, guichet seconde à 6 heures
Poids brut : 81 gr
Présentée dans son coffret d'origine

N° : 085

Estimation : 300 €



Bague vintage en or jaune 18 carats et citrine de taille ovale.
Anneau godronné
TDD : 53
Poids brut : 12 gr

N° : 086

Estimation : 400 €



Bague jonc en or jaune sertie d'un diamant de taille ancienne.
TDD : 58
Poids brut : 6.6 gr

N° : 087

Estimation : 500 €



Georges LEMMEN (1865-1916)
Femme nue allongée
Dessin signé et daté "17 juin 96" Dim. 28 x 37 cm

N° : 088

Estimation : 1 000 €



Rik WOUTERS (1882-1916)
Esquisse de nu
Encre de Chine sur papier, Signature en bas. Dim. 45 x 33 cm

N° : 089

Estimation : 300 €



Paul César HELLEU (1859-1927)

Élégante au chapeau noir

Photogravure couleur, numérotée 1/50. Dans l'état

N° : 090

Estimation : 400 €



Charles Guillaume BRUN (1825-1908)

Scène orientale

Huile sur toile signée et datée 1886 en bas à droite

Restaurations anciennes

Dim: 43.50 x 32.50 cm

N° : 091

Estimation : 600 €



Ben VIEGERS (1886-1947)

Ruelle animée

Huile sur toile signée en bas à gauche

Petites craquelures

Dim: 40 x 50 cm

N° : 092

Estimation : 600 €



Jean-Baptiste FAUVELET (1819-1883)

Homme assis à la lecture

Huile sur panneau signée en bas à droite

Dim: 16 x 12 cm

N° : 093

Estimation : 400 €



Johannes Petrus VAN VELZEN (1816-1853)

Village animé

Huile sur panneau signée en bas à gauche

Dim: 22 x 30 cm

N° : 094

Estimation : 700 €



Léopold LEPRINCE (1800-1847)

Chaumières animées

Huile sur toile signée en bas à gauche

Dim: 34 x 41 cm

N° : 095

Estimation : 700 €



Léopold LEPRINCE (1800-1847)
Paysage animé au torrent
Huile sur toile signée en bas à gauche
Dim: 34 x 41 cm

N° : 096

Estimation : 1 800 €



Paul LEDUC (1876-1943)
Maison de l'artiste
Huile sur toile signée en bas à droite
Dim: 45 x 60 cm

N° : 097

Estimation : 800 €



Maurice MUSIN (1939)
Été à Saint Georges
Huile sur panneau signée en bas à gauche et titrée au dos
Dim: 72 x 60 cm

N° : 098

Estimation : 600 €



Paul DAXHELET (1905-1993)
Bora Bora La Plage
Huile sur toile signée en bas à droite, titrée au dos
Dim: 50 x 60 cm

N° : 099

Estimation : 800 €



Maurice MUSIN (1939)
Nu aux fleurs jaunes
Huile sur panneau signée en bas à gauche
Dim: 60 x 73 cm

N° : 100

Estimation : 300 €



Heinrich SIEBERT (c.1847-1882)
Deux portraits d'un couple
Pastel signé et daté 1866
Petites rousseurs, une vitre fendue
Dim cadre: 50 x 40 cm

N° : 101

Estimation : 500 €



Porcelaine d'Auteuil

Service Bistrot par Jacques Lobjoy.

Service en porcelaine blanche des Atelier Macé créé en 1970.

Tasses - soustasses - coquetiers - assiettes plates, creuses, à dessert, sucrier , cafetière, plats de différentes tailles : ensemble d'environ 140 pièces en bon état.

N° : 102

Estimation : 300 €



LIMOGES, BERNARDAUD:

Modèle Sparte Ardoise :

- 19 grandes assiettes, 6 petites assiettes, 5 assiettes à soupes, 6 assiettes à dessert, 3 petites soucoupes, 3 sous-tasses et 3 tasses à café, 4 sous-tasses et 4 tasses à Moka.

Modèle Sparte :

- 1 soupière, 1 saucière, 17 grandes assiettes, 6 petites assiettes, 7 assiettes à soupe, 6 assiettes à dessert, 3 petites soucoupes, 3 sous-tasses et 3 tasses à café, 4 sous-tasses et 4 tasses à Moka.

N° : 103

Estimation : 1 000 €



Italie Castelli XVIIIe

Berger et son troupeau dans des ruines

Plaque de Castelli, faïence à décor polychrome

Dim: 33 x 24 cm

N° : 104

Estimation : 4 000 €



Italie Castelli XVIIIe

Suite de deux scènes bibliques

Plaques de Castelli, faïence à décor polychrome présentées dans des encadrements en bois doré

Dim: 20 x 27 cm

N° : 105

Estimation : 400 €



Italie Castelli XVIIIe

Suite d'une assiette à décor central de Cupidon et Vénus et un couvercle à décor d'un paysage

Faïence polychrome de Castelli

Diam assiette: 23 cm Couvercle: 16 cm

N° : 106

Estimation : 300 €



Karl ens Volksted

Vase Médicis en biscuit signé sous la base.

Décor à l'antique - deux anses à tête de barbu et feuilles d'acanthé.

Haut : 40 cm

N° : 107

Estimation : 80 €



Théière en terre noire de Namur à fretel, bague de pied et bec verseur en argent .

travail du XVIIIème siècle.

Accident au couvercle et à la lèvre de la théière.

Haut : 19 cm

N° : 108

Estimation : 200 €



DELFT

Suite de deux personnages en faïence de Delft polychrome à la traite.

Signés. Manque un pied de tabouret au personnage féminin.

Hollande, XVIIIème siècle.

Haut : 10 cm

N° : 109

Estimation : 400 €



WEDGWOOD

Cafetière en faïence fine rouge de Wedgwood, Angleterre.

Marque pseudo chinoise sous la base. Riche décor en losanges et vannerie.

Provenance : collection d'un gentleman

Haut : 23 cm

N° : 110

Estimation : 300 €



SAMSON, Paris

Haute statuette d'un chien assis gueule ouverte et grelot au cou.

Décor polychrome manière Arita.

Hauteur 39 cm

France, XIXème siècle.

N° : 111

Estimation : 400 €



BOCH - Céramis

Petit vase en grès vernissé attribué à Charles Catteau (1880 - 1966).

Signé sous la base et décor 890 D 694Haut : 16.5 cm

N° : 112

Estimation : 120 €



Charles Catteau (1880 - 1966)

Boch Céramis. Art Déco

Vase en céramique craquelée, décor polychrome fleuri émaillé.

Dim : 24 cm x 18 cm

Décor : 2366

N° : 113

Estimation : 150 €



Miroir de style Art Nouveau

Miroir à suspendre en alliage métal argenté à décor d'un dame couchée et décor floral

Dim avec encadrement: 50 x 28 cm

N° : 114

Estimation : 600 €



France XIXe siècle

Important miroir à fronton en bois noirci et riche décor en laiton repoussé de style Louis XIV - Régence

Travail de qualité

Dim: 116 x 70 cm

Petites vétustés

N° : 115

Estimation : 1 000 €



Christofle

Belle ménagère en métal argenté Christofle, modèle " Perles".

Dans son beau coffret d'origine en merisier " Majestic" et tissu anti-oxydant.

144 pièces.

N° : 116

Estimation : 800 €



Christofle.

Partie de ménagère Christofle, modèle "Perle", sans coffret et composé de 151 pièces.

Ensemble par 12 et 17 pièces de service

N° : 117

Estimation : 400 €



Partie de ménagère en métal argenté HJ FRANCOIS PARIS

Composé de 122 pièces dont 3 couverts de service (un manche détaché).

Une série de fourchettes à 11 unités. L'ensemble par 12.

N° : 118

Estimation : 200 €



Argenterie ca 1900 - Nécessaire de toilette monture en argent
Miroir, peigne et deux brosses
Poids brut: 730g

N° : 119

Estimation : 300 €



Argenterie XIX/XXe - Varia d'argenterie principalement anglaise
Deux bougeoirs, trois salières/saupoudroirs et une boîte
Poids brut de l'ensemble: 1145g (les bougeoirs sont lestés)

N° : 120

Estimation : 400 €



Argenterie - Wolfers Suite de 3 grandes cuillères, 12 cuillères à moka et 12 fourchettes en argent 800 et 835
Poids de l'ensemble: 705g

N° : 121

Estimation : 200 €



Argenterie XIX/XXe - Varia de lots en verrerie et monture argent, origines diverses
Poids de l'argent: 380g
En l'état

N° : 122

Estimation : 1 200 €



Argenterie, Delheid à Bruxelles suite de 12 grandes cuillères et 12 grandes fourchettes argent 800 décor rocaille
On y joint 12 cuillères à moka argent 800
Poids de l'ensemble: 1958g

N° : 123

Estimation : 800 €



Argenterie - Fort lot d'argenterie arts de le table et à divers
Différentes origines
Poids brut de l'ensemble: 1125g
En l'état pour certaines pièces

N° : 124

Estimation : 80 €



Christofle
Saucière en métal argenté signée de Christofle.
Dim : 9 cm x 25 cm

N° : 125

Estimation : 400 €



WOLFERS.
Plateau oblong en argent 835.
Dim : 50 cm x 33 cm
Poids : 1.440 gr.

N° : 126

Estimation : 150 €



Traineau de table en argent 800.
Travail probablement hollandais à décor ajouré.
L : 16 cm
Poids : 155 gr

N° : 127

Estimation : 150 €



Ensemble de trois milieux de table en argent.
- Corbeille circulaire de style empire (diam : 16 cm)
- Deux sous de bouteilles circulaires tripodes (diam : 12 cm)
Avec leur verrerie bleutée.
Poids total : 350 gr.

N° : 128

Estimation : 100 €



Une coupe en argent 800.
Trophée de Golf
Intérieur vermeille.
Brugelette 1959
Socle en marbre noir.
Poids : 235 gr

N° : 129

Estimation : 100 €



Ensemble de 6 salières - poivriers et moutardier en argent 800.
Avec leur verrerie bleutée.
Avec 4 petites cuillères en argent.
Poids : 180 gr

N° : 130

Estimation : 200 €



Guerchet - Roussel, orfèvre;

Suite de trois éléments en argent à décor gravé d'un médaillon chiffré.

Théière - pot à lait et sucrier.

Poids : 540 gr

N° : 131

Estimation : 150 €



Un ensemble de 9 éléments en argent.

Lot composé d'une louche à punch avec manche en bois. - Cuillère à sucre - Passe thé - deux cendriers - deux encadrements ovales pour photos. Cuillère et fourchette de service.

Poids total avec manche en bois : 490 gr

N° : 132

Estimation : 200 €



ARGENTERIE

Joli lot d'argenterie composé de Salières WOLFERS - ronds de serviettes - bouchons chiffrés.

Poids brut : 550 gr

N° : 133

Estimation : 100 €



ARGENTERIE.

Belle suite de cuillères en argent dont :

- 6 cuillères à glace
- 12 petites cuillères à Moka
- 8 cuillères à café
- 12 cuillères à Moka dans un coffret

Poids : 360 gr

N° : 134

Estimation : 80 €



Belle suite de 10 Cuillères "souvenir" hollandaises en argent.

Poids : 155 gr

N° : 135

Estimation : 80 €



Oie en argent 800.

décoration de table.

Travail milieu du XXème siècle.

L : 17 cm

Poids : 190 gr

N° : 136

Estimation : 300 €



Saucière de style Louis XV en argent 900
Poinçon à tête de minerve
Poids : 985 gr
Dim : 28 cm

N° : 137

Estimation : 400 €



Partie de cabaret en argent 800.
Travail hollandais de style Louis XIV, composé d'une théière, un sucrier et un pot à lait.
Poids total avec anses et fretel : 1.140 gr

N° : 138

Estimation : 120 €



ARGENTERIE
Suite d'une boîte à cigarettes en argent (dim 4 cm x 9.5 cm x 16 cm décor repoussé d'une scène villageoise) / et un embauchoir à boîte d'allumettes en argent (dim : 3.5 cm x 7 cm x 11.5 cm décor d'une scène de bataille)
Travail hollandais.
Poids : 405 gr

N° : 139

Estimation : 200 €



ARGENTERIE
Suite de couverts à dîner en argent.
Travail hollandais - 6 grandes cuillères et 6 grandes fourchettes
Poids : 705 gr

N° : 140

Estimation : 1 200 €



ARGENTERIE
WOLFERS.
Partie de cabaret en argent 800 - composée d'une théière (anse à recoller) - cafetière - pot à lait - sucrier.
haut cafetière : 30 cm
Poids brut (avec anses en bois) : 3.145 gr

N° : 141

Estimation : 800 €



ARGENTERIE
Une tazza à deux anses de bouc, fût posé sur un entablement quadripode à jarrets ailés en argent et vermeil aux poinçons de Paris (950/1.000)
France, XIXème siècle.
Haut : 15.5 cm Diam : 19 cm
Poids total : 635 gr

N° : 142

Estimation : 800 €



ARGENTERIE

Suite de deux éléments en argent /vermeil aux poinçons de Paris (XIXème siècle)

M.O. : VB

Une aiguière à anse en bois et tête de bouc, galerie gravée de motifs végétaux stylisés.

Haut : 21 cm Aiguière légèrement affaissée.

Une théière à anse en bois et tête de bouc, galerie gravée de motifs végétaux stylisés.

Haut : 15 cm L : 23 cm

Poids avec les anses en bois : 1.010 gr

N° : 143

Estimation : 120 €



ARGENTERIE

Belle et élégante Aumonière/Porte-monnaie en argent 800.

panier en chaine de maille et fretel à deux glands.

L : 16 cm

Poids : 270 gr

N° : 144

Estimation : 100 €



ARGENTERIE

Belle Aumonière/porte- monnaies en argent .

Travail hollandais. Avec son attache ceinture en argent.Petit manque à la bourse.

Poids brut : 295 gr

N° : 145

Estimation : 60 €



ARGENTERIE

Suite de deux petites Aumonières/porte-monnaie en argent.

Fretel bourgeons dont deux en verre bleuté.

L : 6.5 cm

Poids brut : 110 gr

N° : 146

Estimation : 180 €



ARGENTERIE

Aumonière/porte-monnaie en argent 800.

Fermeture à décor ajouré de chimères et aigles dans un entrelac végétal.

Nominée.

Lekube - modèle déposé.

Sac en cote de maille.

Poids : 500 gr

N° : 147

Estimation : 120 €



Suite de trois Aumonières/porte-monnaie en argent 800.

L : 1 x 17 cm et 2 x +/-6 cm.

Paniers en cote de maille.

Poids : 325 gr

N° : 148

Estimation : 120 €



ARGENTERIE

Panier ajouré circulaire en argent 800.

Travail hollandais fin du XIXème siècle.

Diam : 13.5 cm

Poids : 220 gr

N° : 149

Estimation : 120 €



ARGENTERIE

Delheid - Bruxelles

Suite de 12 porte-couteaux en argent 800 de la Maison Delheid.

Un porte couteaux accidenté.

Poids : 255 gr

N° : 150

Estimation : 60 €



Argenterie

Coffret de trois couverts de service pour la coupe du gigot.

Manches en argent et lames en métal.

Hollande.

Travail de la fin du XIXème siècle

N° : 151

Estimation : 40 €



ARGENTERIE

Suite de 6 petits ronds de serviette en argent 800.

Travail hollandais de la fin du XIXème siècle.

Dans leur coffret d'origine.

Diam : 2.5 cm

Poids : 12 g

N° : 152

Estimation : 200 €



ARGENTERIE

Une corbeille à facettes en argent 830 aux poinçons du Danemark.

Diam : 25 cm

Poids : 475 gr

N° : 153

Estimation : 200 €



ARGENTERIE

J.A.Hoeting.

Bonbonnière et son plateau en argent.

Travail hollandais.

Poids : 515 gr

N° : 154

Estimation : 800 €



ARGENTERIE

Paire de flambeaux en argent.

Travail du XIXème siècle.

Flambeaux quadripodes sur un entablement, fût rudenté, et chapiteau corinthien.

Haut : 32 cm

Poids : 840 gr

N° : 155

Estimation : 120 €



Argenterie

Aumonière/porte monnaie en argent 800 avec cotte de mailles doublée d'un tissu.

L : 22 cm

Poids brut : 380 gr

N° : 156

Estimation : 200 €



Service à Thé en Métal Argenté par Bombè Carlo Alessi, Italie.

Composé de 4 éléments en Inox.

N° : 157

Estimation : 200 €



BUGATTI

Ilcar di Bugatti

Ménagère " Country"

Dans son coffret d'origine en bois.

N° : 158

Estimation : 300 €



Paire de panneaux en terre à pipe encadrés représentant une scène d'intérieur à la cour d'Henri II (recollé - restaurations) et l'assassinat du Duc de Guise.

Travail du XIXème siècle.

Dim : 28.5 cm x 18 cm

N° : 159

Estimation : 1 000 €



Large garniture de cheminée en bronze doré et ciselé de style Louis XV à décor d'oiseaux dans des branchages stylisés.

La pendule est accompagnée de deux candélabres à 7 points de lumière (accident à un bougeoir - dessoudé)

Travail de la fin du XIXème siècle.

haut : 50 cm

N° : 160

Estimation : 1 500 €



Cartel Louis XV en bronze et bois polychrome peint de roses sur fond lie de vin.

Large décor d'appliques en bronze doré d'un oiseau en cage et stylisé.

Son support d'accroche en cul de lampe avec large décor identique et bronze d'applique.

Mouvement d'horlogerie et cadran signés de LARESCHE - Besançon.

Mécanisme non vérifié.

Haut. totale : 132 cm

N° : 161

Estimation : 1 500 €



Cartel du XVIIIème siècle en bois noirci et incrustation de laiton doré.

Large décoration en bronze doré.

Cadran en laiton et indication des heures en chiffres romains et les minutes en chiffres arabes en bleu sur fond blanc émaillé.

Mouvement non vérifié signé DELISLE à Paris.

Bel état général. Petit manque.

Haut : 83 cm

N° : 162

Estimation : 300 €



Paire de bougeoirs Louis XVI en bronze patiné d'un Amour ailé assis sur une borne en marbre blanc et rochers stylisés en bronze doré, soutenant un branchage feuillagé à un point de lumière. Base carrée en marbre.

France, fin XVIIIème siècle.

haut : 31.5 cm

N° : 163

Estimation : 300 €



Garniture de cheminée empire en bronze doré et ciselé composée d'une pendulette de boudoir d'une jeune fille assise à l'étude de l'astronomie. Cadran émaillé blanc (accident) à chiffres romains pour les heures.. Mécanisme non vérifié. Manque la plume.

Dim : 31 cm x 25 cm.

On y joint deux cassolettes couvertes en bronze doré et ciselé. Couvercle transformable en bougeoir.

Haut : 28 cm

N° : 164

Estimation : 300 €



Ecole française Symboliste.

Sculpture en terre cuite vernissée " Le Mystère "

Haut : 43 cm

N° : 165

Estimation : 150 €



Ecole française des années 20 (Art Déco)

Nu féminin accroupi.

Céramique craquelée monogrammée.

Dim : 37 cm x 40 cm

N° : 166

Estimation : 120 €



Emile VAN DE WINCKEL (1879-1953)

La Reine Astrid

Sculpture signée et datée 1935 en biscuit tchèque pour Demeuldre-Coché.

Haut : 37 cm

N° : 167

Estimation : 150 €



Ecole française du XIXème siècle.

Napoléon Bonaparte en pied avec main sous la capote.

Cuivre ou laiton doré patiné.

Haut : 40 cm

N° : 168

Estimation : 100 €



Petit buste en marbre ou albâtre d'après Chaudet de l'Empereur Napoléon Ier.
Traces du temps.
Haut : 13.5 cm

N° : 169

Estimation : 100 €



DAUM Frères Nancy, France
Vase soliflore miniature signé.
Haut: 14 cm

N° : 170

Estimation : 150 €



RICHARD (Verrerie LOETZ) (1920-1929)
Vase champignon en pâte de verre à fond rose et décor dégagé d'un paysage lacustre.
Signé Richard.
haut : 22 cm

N° : 171

Estimation : 200 €



Cave à liqueur Napoléon III
En bois noirci et décor de laiton doré.
Intérieur composé de quatre carafes et 14 verres à liqueurs à décor peint en doré de feuilles stylisées.
Petites arraches. France, circa 1870-1880.
Dim : 30 cm x 32 cm x 24 cm

N° : 172

Estimation : 100 €



Suite de deux gourdes anciennes en verre soufflé et décor stylisé de gouttelettes.
Capuchon en étain. Modèle légèrement différent (couvercle)
haut : 33 cm

N° : 173

Estimation : 120 €



Val Saint Lambert
Suite de deux vases en cristal taillé doublé vert pour l'un et doublé lie de vin pour l'autre.
Signés (gravés).
Haut : 30 cm et 30.5 cm

N° : 174

Estimation : 200 €



GALLE.

Vase de forme conique signé de Gallé, gravé à l'acide à décor de clématites violettes sur fond jaune et rose pâle.

Haut : 29 cm

N° : 175

Estimation : 200 €



CHINE.

Grand et profond bassin en porcelaine de Chine à décor aux émaux de la Famille Rose.

Travail du XIXème siècle. Accident visible.

Haut : 13 cm

Diam : 38 cm

N° : 176

Estimation : 120 €



CHINE

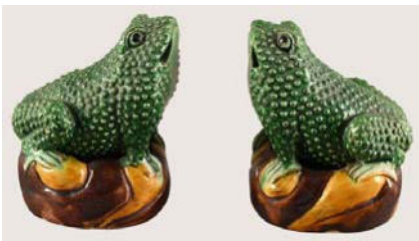
Large assiette en porcelaine de Chine à décor en bleu sous couverte.

Chine, époque Qianlong (1735 - 1796)

Diam : 28 cm

N° : 177

Estimation : 400 €



CHINE

Paire de grenouilles assises sur un rocher en porcelaine chinoise polychrome.

Chine, fin du XIXème/début du XXème siècle.

Haut : 12 cm

N° : 178

Estimation : 600 €



CHINE.

Vase bouteille en porcelaine de Chine à décor en bleu sous couverte de dragons sur des rochers. En collerette une frise de motifs chinois.

Signé sous la base d'une feuille d'armoise. Chine : XVIII/XIXème siècle.

Haut : 23 cm

N° : 179

Estimation : 300 €



JAPON

Paire de vases bouteilles en porcelaine du Japon à décor Imari d'un sage assis sur une tortue dans un paysage marin.

Japon, début du XXème siècle.

Haut : 30 cm

N° : 180

Estimation : 150 €



CHINE.

Grand pot à gingembre en porcelaine de Chine au décor de la Famille Rose.

Une bague en bronze doré enferme le couvercle.

Chine, début du XXème siècle.

Haut : 26 cm

N° : 181

Estimation : 150 €



CHINE.

Bol à légers godrons en porcelaine de Chine à décor en bleu sous couverte.

Deux anses stylisées à tête de chiens Fô.

Dim : 12 cm x 23 cm

N° : 182

Estimation : 300 €



CHINE

Potiche couverte en porcelaine de Chine au décor aux émaux de la Famille verte.

Vase recollé. XIXème siècle.

Haut : 45 cm

N° : 183

Estimation : 100 €



Albert DE COURTOIS (1831-1922)

Paysage marin avec minarets

Aquarelle signée en bas à gauche.

petites taches.

Dim : 15 cm x 24 cm

N° : 184

Estimation : 80 €



Liliane & Fred FUNCKEN (XX)

Régiment des Guides 1833 - 1842

Gouache sur papier dessin signé en bas à gauche et daté de 69

Dim : 25 cm x 19 cm

Provenance : Collection H Knokke Le Zoute

N° : 185

Estimation : 400 €



Paul DAXHELET (1905-1993)

Rwanda Danseurs Intoré

Huile sur panneau signée en bas à droite. Titrée au dos.

Dim : 40 cm x 30 cm

N° : 186

Estimation : 2 500 €



Roger NELLENS (1937-2021)

Symphonie inachevée.

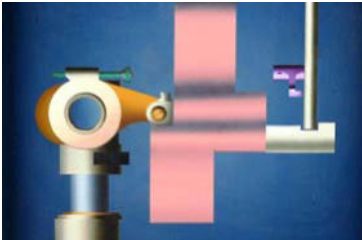
Huiles sur toile signées au dos et datée de 1993.

Dim : 100 cm x 160 cm

Provenance : Collection H Knokke Le Zoute

N° : 187

Estimation : 300 €



Roger NELLENS (1937-2021)

La Folie inutile

Huile sur toile (petit renforcement minime) signée au dos et datée de 1980

Dim : 40 cm x 40 cm

Coup sur l'encadrement.

Provenance : Collection H Knokke Le Zoute

N° : 188

Estimation : 300 €



Roger NELLENS (1937-2021)

Engrenage

Huile sur toile signée au dos et datée de 1989.

Dédicacée.

Dim : 35 cm x 40 cm

Sans encadrement.

Provenance : Collection H Knokke Le Zoute

N° : 189

Estimation : 1 000 €



Ragnar SANDBERG (1902-1972)

" Gata.1962"

Huile sur toile monogrammée et datée de 1963 en bas à droite.

Au dos une étiquette de Svensk -Franska Konstgalleriet Stockholm avec nom de l'artiste - titre et date avec numéro de catalogue. Inscription sur le châssis.

Encadrement estampé Berneby & Lofstrands Rambod. Stockholm.

Dim : 34 cm x 23 cm

N° : 190

Estimation : 600 €



Firmin BAES (1874-1943)

Nature morte au pichet.

Huile sur toile signée en bas à droite.

Dim : 46 cm x 38 cm

N° : 191

Estimation : 400 €



Ecole flamande du XIXème siècle
Vaches dans un paysage hollandais
Huile sur panneau.
Restaurations anciennes.
Provenance : Collection H.Knokke Le Zoute.
Dim : 59 cm x 79.5 cm

N° : 192

Estimation : 1 200 €



Raphaël DUBOIS (1888-1960)
Jeune enfant au bouquet fleuri
huile sur toile signée en bas à gauche et datée de 1911;
Dim : 80 cm x 60 cm

N° : 193

Estimation : 250 €



Ecole belge du XIXème siècle.
Portrait d'une jeune dame à la broche.
Huile sur toile (rentoilage)
Dim : 68 cm x 58 cm

N° : 194

Estimation : 400 €



François NAMUR (1857-1902)
" Jeune paysanne à la fenêtre "
Huile sur toile signée F.Namur en bas à droite.
Dim : 65 cm x 40 cm

N° : 195

Estimation : 1 000 €



Paul DAXHELET (1905-1993)
" Java "
Huile sur toile signée en bas à droite.
Dim : 115 cm x 145 cm

N° : 196

Estimation : 300 €



AUTRICHE ou FRANCE XIXe
PUG DOG
Chien carlin en terre cuite polychrome, yeux en sulfure.
L: 42 cm H: 27 cm

N° : 197

Estimation : 600 €



ITALIE XVIIIe siècle
Suite de deux anges
Bois polychrome
Restaurations et vétustés
H: env 43 cm

N° : 198

Estimation : 200 €



École française du XIXe siècle
Troubadour en marche vêtu à la mode du XVIe siècle sous Henri IV
Bronze à patine brune
Manque et restauration
H: 30 cm

N° : 199

Estimation : 120 €



Emile HENRI (1854-1919)
L'escrimeur
Bronze à patine brun or (manque la lame de l'épée) sur socle en pierre
Signé sur la terrasse
H totale: 23,50 cm

N° : 200

Estimation : 100 €



Godefroid DEVREESE (1861-1941)
Monument au Lion rugissant en commémoration de la guerre 14-15
Bronze à patine brun or sur socle en marbre
Signé sur l'avant
L: 16 cm H: 12 cm

N° : 201

Estimation : 300 €



Édouard Paul DELABRIERRE (1829-1912)
Lion marchant et rugissant
Bronze à patine dorée sur socle en bois
Signé sur la terrasse
Dim hors socle: L: 17 cm H: 8 cm

N° : 202

Estimation : 300 €



Pierre-Jules MÈNE (1810-1879)
Couple de renards
Bronze à patine dorée
Signé sur la terrasse
Dim: L: 15,50 cm H: 9 cm

N° : 203

Estimation : 1 000 €



James PRADIER (1790-1852)

Sappho

Bronze à patine brune

Signé sur le tabouret, fondeur Susse Frères sur socle en marbre

Dim du socle: 32,50 x 14 cm H du bronze: 23 cm

N° : 204

Estimation : 300 €



Auguste MOREAU (1834-1917)

Enfants assis sur un rocher

Bronze à patine brune sur socle en marbre noir

Signé bas arrière

H totale: 20,50 cm

N° : 205

Estimation : 100 €



Guido CACCIAPUOTI (1892-1953)

Jeune femme et son enfant

Terre cuite signée au dos

Sur un socle en bois

Dim du socle: 30 x 24,50 cm H de la sculpture: env 22 cm

N° : 206

Estimation : 120 €



KRIEGER (actif au XXe siècle)

Jeune fille en robe

Marbre signé au dos

H: 20 cm

N° : 207

Estimation : 120 €



Guy DUBOIS (actif au XXe siècle)

Nu féminin assis

Terre cuite signée sur la terrasse

H: 15 cm

N° : 208

Estimation : 200 €



Georges VAN DER STRAETEN (1856-1928)

Élégante au fichu

Bronze à patine brune sur socle en marbre blanc

Signé au dos, cachet fondeur Sociétés des Bronze de Paris

H totale: 18,50 cm

N° : 209

Estimation : 300 €



Belle suite de quatre putti ailés en bronze argenté sur une colonne cylindrique.

Travail du XVIIIème siècle.

Haut : 14 cm

N° : 210

Estimation : 300 €



Paul HAGEMANS (1884-1959)

Paire de bougeoirs signés de Paul Hagemans en terre cuite vernissée. Décor aux Lézards.

L : 35 cm

N° : 211

Estimation : 200 €



Christian CARAMIN (1928)

Composition moderne

Bronze et pierre

Plaquette sur la terrasses

L: 23 cm H: 40 cm

N° : 212

Estimation : 800 €



Irénée DURIEZ (1950)

Torso (buste de femme nue)

Bronze à patine verte sur socle en marbre

Signé en bas et numéroté 8/9

H totale: 43 cm

Nous y joignons un livre (auteur Fernand Bonneure) et quelques publications sur l'artiste

N° : 213

Estimation : 400 €



Louis DUBAR (1876-1951)

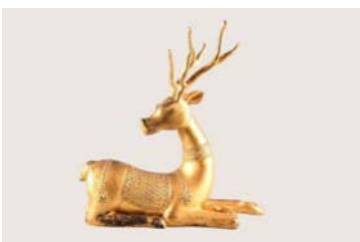
"Nu féminin assis"

Terre cuite signée sur la terrasse

H: 42 cm

N° : 214

Estimation : 150 €



THAÏLANDE XXe siècle

Cerf couché

École de Rattanakosin Bangkok, bronze doré

Quelques usages

L: 50 cm H: 53 cm

N° : 215

Estimation : 300 €



Évêque bénissant
Bois XVIIIe siècle, polychromie d'origine
Accidents, manques et vétustés
H: 113 cm

N° : 216

Estimation : 300 €



RELIGIOSA fin XVIIIe début XIXe
Christ jeune en cire
Le Christ en prière dans un habit en dentelle couché sur un lit disposé dans une niche en bois
Dim de la niche: L: 51 cm H: 32,50 cm P: 23,50 cm

N° : 217

Estimation : 350 €



Suite de deux reliquaires (1ère et 2ème classe)
Nombreuses reliques de différents Saints et Saintes présentées recto verso dans deux encadrements XIXe
H: 14,50 et 12 cm

N° : 218

Estimation : 300 €



LIMOGES
Partie de service en porcelaine de Limoges à liserés bleus roi et prises dorées.
L'ensemble est composé de 76 pièces (assiettes et pièces de forme)

N° : 219

Estimation : 400 €



Jef LAMBEAUX (1852-1908)
Buste de femme à la poitrine dénudée
Bronze à patine brune signé à l'arrière de l'épaule
H: 31 cm

N° : 220

Estimation : 800 €



École française XIXe
Le corbeau et le renard d'après la fable de Jean de la Fontaine (1621-1695)
Bronze et bois
H totale: 50 cm L: 36 cm

N° : 221

Estimation : 1 200 €



Jean VERMEULEN (XIX/XXe)

Marabout

Bronze à patine d'extérieur (vert)

Signé et daté 30-01-1932 (?) sous la base

H: 50 cm

N° : 222

Estimation : 300 €



Suite de 12 chaises de salle à manger de style Louis XVI en bois rechampi et recouvertes d'alcantara. Souillures. A restaurer.

Dim : 92 cm x 40 cm x 47 cm

N° : 223

Estimation : 600 €



Mobilier de salle à manger de style Louis XV en bois sculpté et cannage en assise et dossier, composé de 6 chaises et deux fauteuils de bout de table.

Travail du XXème siècle. Coussins tachés.

Dim : 95 cm x 50 cm x 45 cm

N° : 224

Estimation : 300 €



Mobilier de salle à manger de style Consulat en bois ciré, patiné et sculpté de motifs de losange et d'épis. Composé de 6 chaises et deux fauteuils. Travail du XXème siècle.

Dim: 86 cm x 48 cm x 42 cm

N° : 225

Estimation : 100 €



Paire de fauteuils Louis XV en bois rechampi. Dossier violonné et manchette aux accotoirs. France, XIXème siècle. A restaurer.

Dim : 86 cm x 58 cm x 64 cm

N° : 226

Estimation : 100 €



Paire de cabriolets Louis XVI en bois sculpté et rechampi. Pieds canelés.

Dossier cintré.

France, XIXème A restaurer

Dim : 87 cm x 58 cm x 56 cm

N° : 227

Estimation : 100 €



Paire de fauteuils cabriolets Louis XV en bois sculpté et rechargé. Dossier violonné et décor d'une fleur stylisée.

Recouverts d'un skai brun. France, XIXème siècle. A restaurer.

Dim : 90 cm x 83 cm x 62 cm

N° : 228

Estimation : 50 €



Un fauteuil cabriolet Louis XV en bois sculpté et rechargé. Dossier violonné, manchette aux accoudoirs. France, XIXème siècle.

A restaurer.

Dim : 87 cm x 66 cm x 60 cm

N° : 229

Estimation : 50 €



Un fauteuil cabriolet Louis XVI en bois sculpté et rechargé. Dossier arrondi et pieds canelés rudentés. France, XIXème siècle. A restaurer.

Dim : 87 cm x 56 cm x 46 cm

N° : 230

Estimation : 600 €



Eugène Gaillard (1862 - 1933) attribué à.

Paire de chaises Art Nouveau, sculptées de courbes et légers motifs floraux.

Dossier ajouré, cuir et clous de tapissier.

Bon état de conservation.

Haut : 94 cm

N° : 231

Estimation : 200 €



Suite de deux chaises de style Renaissance italienne en noyer sculpté. Dossier travaillé et enroulement. Italie XIXème siècle.

Haut : 86 cm et 89 cm

N° : 232

Estimation : 200 €



Niche à suspendre en bois peint de motifs d'étoile, points et vague. A un ouvrant vitré.

Travail du XIXème siècle. Italie

Dim : 66 cm x 50 cm x 23 cm

N° : 233

Estimation : 300 €



Armoire de mariage Suisse ou Autrichienne datée de 1825 à deux ouvrants en bois peint de réserve de motifs floraux. Fissures - petits manques à la patine. Traces de xylophages.

Dim : 160 cm x 120 cm x 55 cm

N° : 234

Estimation : 400 €



Desserte Louis XVI en acajou à deux ouvrants centraux en avancée, deux étagères à deux niveaux avec tablette en marbre blanc. Trois tiroirs en ceinture. Décor appliqué de bronze doré et ciselé. Belle tablette travaillée en marbre blanc. Quelques manques au placage.

France, XIXème siècle.

Dim : 94 cm x 135 cm x 48 cm

N° : 235

Estimation : 200 €



Petite vitrine anglaise en acajou à piétement relié par une entretoise et deux tiroirs en façade. Partie haute vitrée à un ouvrant et chapeau de gendarme pour la corniche.

Angleterre, XIXème siècle.

Dim : 170 cm x 100 cm x 26 cm

N° : 236

Estimation : 1 300 €



Console d'applique en bois sculpté et peint, à décor Louis XV de coquilles stylisées. Belle tablette de marbre Saint Remy.

France, XVIIIème siècle.

Dim : 83 cm x 140 cm x 62 cm

N° : 237

Estimation : 800 €



Vitrine deux-corps liégeoise en chêne sculpté.

Partie basse à deux ouvrants sculptés , pans coupés au cordonnet. Deux tiroirs en ceinture.

Partie haute à deux ouvrants vitrés, pans vitrés et corniche en léger chapeau de gendarme.

Liège, XVIIIème siècle.

Dim : 245 cm x 162 cm x 64 cm

Provenance : Ancienne collection Somzé.

N° : 238

Estimation : 150 €



CHINE XIXe siècle CANTON

Paire de vases et soucoupes hexagonales en porcelaine dite de Canton à décor de personnages, fleurs, oiseaux et insectes.

H des vases: 17 cm

Diagonale des soucoupes: 21,50 cm

N° : 239

Estimation : 200 €



Limoges

Service en porcelaine blanche à liseré de Limoges composé de 121 pièces dont 36 grandes assiettes - 24 assiettes creuses - 24 assiettes à dessert - 2 saucières - 3 plats oblongs - 3 plats ronds - 2 petits plats oblongs - 1 saladier - 2 plats couverts - 1 soupière - 3 coupes à mignardises - 12 soucoupes et 11 bols à bouillons - 8 tasses et 12 soutasses

N° : 240

Estimation : 200 €

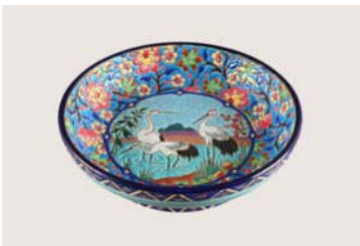


Royal Ivory/ Bohémia

Important service à diner composé de 70 pièces dont 12 grandes assiettes à fond vert - 23 grandes assiettes - 12 assiettes creuses - 12 assiettes à dessert - 2 grands plats ronds - 1 saucière - 2 plats oblongs - 2 saladiers couverts - 2 petits plats à salade - 1 plat à légumes - 1 soupière.

N° : 241

Estimation : 150 €



Longwy

Corbeille à fruits en faïence aux émaux de Longwy.

Décor 5670.

Diam : 27 cm

N° : 242

Estimation : 80 €



DRESDEN

Groupe en porcelaine allemande signée de Dresden d'une jeune fille au chapeau avec un bouc.

Haut : 15 cm

N° : 243

Estimation : 200 €



Ecole française du premier quart du XIXème siècle.

Portrait féminin.

Huile sur panneau.

Restaurations anciennes - accidents et manques. A restaurer.

Dim : 76 cm x 56 cm

N° : 244

Estimation : 300 €



Ecole flamande du XVIIème siècle.
Christ au Golgotha
Huile sur toile
Restaurations anciennes.
Dim : 73 cm x 56 cm

N° : 245

Estimation : 400 €



D'après Adriaan Van der Werf (XVIIème siècle)
L'adoration des bergers.
Copie du XIXème siècle, signée au dos Antoon Costa.
Bel encadrement en bois doré.
Dim : 57 cm x 41.5 cm

N° : 246

Estimation : 200 €



Ecole autrichienne du XVIIème siècle.
Portrait d'une jeune dame.
Huile sur toile avec armoirie en haut à gauche et maxime Omnia deo.
Restaurations anciennes et accidents. A restaurer.
Dim : 75 cm x 65 cm

N° : 247

Estimation : 200 €



Ecole française circa 1760/1780.
Portrait ovale d'une jeune dame au brin de fleur.
Huile sur toile.
Restaurations anciennes - A restaurer.
Dim : 85 cm x 67 cm

N° : 248

Estimation : 200 €



Ecole italienne du début du XVIIIème siècle.
La charité romaine.
Huile sur toile (rentoilage)
Dim : 48 cm x 46 cm

N° : 249

Estimation : 400 €



Léonard DEFRANCE (1735-1805)
La révolutionnaire
Huile sur toile signée en bas à gauche DeFrance de Liège.
Petit accident au milieu.
Dim : 47.5 cm x 42 cm
Provenance : Collection bruxelloise depuis plus de 100 ans.

N° : 250

Estimation : 150 €



Elégant petit sriban anglais en acajou et trois mascarons marquetés de bois clair.

Abattant et deux ouvrants et un tiroir avec abattant en plinthe.

Petites fissures sur l'abattant.

Dim : 100 cm x 67 cm x 40 cm

N° : 251

Estimation : 250 €



Console en bois sculpté et doré de motifs de coquilles, palmettes et feuilles d'acanthé.

Tablette en marbre Saint Remy

France, XVIIIème siècle. Reprise à la dorure.

Dim : 80 cm x 82 cm x 49 cm

N° : 252

Estimation : 400 €



Console en bois sculpté et doré avec son miroir.

Bois sculpté et doré de motifs de coquilles et fleurs stylisées. Tablette de marbre brèche.

Italie du Nord, fin du XVIIIème siècle. Petits accrocs.

Dim.console : 85 cm x 82 cm x 45 cm

Dim.miroir : 100 cm x 54 cm

N° : 253

Estimation : 300 €



Commode de style Napoléon III en bois noirci et incrustation de laiton en motif Louis XV à deux vantaux décorés de médaillons Boule.

Pans coupés à décor d'espagnolettes en chute et en laiton doré.

Tablette en marbre blanc.

France, fin du XIXème siècle.

Bon état de conservation.

Dim : 108 cm x 128 cm x 41 cm

N° : 254

Estimation : 200 €



Secrétaire empire de chambre à coucher en acajou. A deux colonnes

détachées, deux vantaux en partie basse qui découvrent trois tiroirs à

l'anglaise. Un abattant ouvrant sur un théâtre à tiroirs et niche. Un tiroir en

ceinture. tablette de marbre. France, 1ère moitié du XIXème siècle.

Dim : 134 cm x 103 cm x 48 cm

N° : 255

Estimation : 200 €



Paire de consoles de style empire en acajou.

Pieds antérieurs à décor de griffes en bronze doré et têtes de cariatides en bronze doré.

Travail du XXème siècle.

Dim : 77 cm x 89 cm x 36 cm

N° : 256

Estimation : 250 €



FRANCE, XIXe

Chevet de style Empire en acajou, bronze doré et marbre gris

Dim : 83 cm x 43 cm x 39 cm.

N° : 257

Estimation : 200 €



Console empire en acajou à colonnes détachées à chapiteaux en bronze doré.

Un tiroir en ceinture avec entrée de serrure en bronze stylisé. Plinthe en entretoise. Tablette en marbre rapportée. France, 1ère moitié du XIXème siècle.

Dim : 87 cm x 117 cm x 41.5 cm

N° : 258

Estimation : 300 €



FRANCE XIXe

Psyché Empire en acajou et placage d'acajou présentant un miroir incliné arrondi en son sommet, les montants sont en colonnes détachées et ornées de bronze doré aux extrémités surmontées de deux boules striées, l'ensemble repose sur des pieds dauphins terminés par des roulettes et réunis par une traverse en colonne

Légères marques d'usage, insolé sur une face

Ht: env 186 cm l: 105 cm

N° : 259

Estimation : 150 €



Commode empire en acajou à trois rangs de tiroir. Colonnes détachées. Pieds antérieurs rectangulaires. Bagues - chapiteaux en bronze doré et ciselé.

Tablette en marbre rapportée. Côtés fendus. France, 1ère moitié du XIXème siècle.

Dim : 100 cm x 127 cm x 62 cm

N° : 260

Estimation : 600 €



FRANCE XIXe Epoque Empire/Restauration

Berceau dit "Barcelonnette" (restauré) en forme de nacelle en acajou et placage d'acajou, intérieur en tissus, les traverses supérieures ornées de pommes de peint et d'un aigle en bois doré

N° : 261

Estimation : 700 €



Mary DAMBIERMONT (1932-1983)

La cueilleuse de champignons et le renard roux

Tapiserie polychrome

Dim: env 117 x 160 cm

N° : 262

Estimation : 150 €



Louis LELOUP (1929-2025)

Vase en verre aux inclusions polychromes

Signé sous la base

H: 25 cm

N° : 263

Estimation : 120 €



Louis LELOUP (1929-2025)

Vase rosé en verre aux inclusions polychromes et reliefs

Signé sous la base

H: 25,50 cm

N° : 264

Estimation : 100 €



Louis LELOUP (1929-2025)

Vase en verre aux inclusions polychromes à dominante verte et reliefs

Signé sous la base

H: 20 cm

N° : 265

Estimation : 300 €



Louis LELOUP (1929-2025)

Hibou

Sculpture en cristal

Signée sur un côté

H: 37,50 cm

N° : 266

Estimation : 150 €



Cristalleries du Val-Saint-Lambert
Vase modèle Copacabana
Cristal Créations Spéciales, signé sous la base

H: 32 cm

De la même manufacture, on y joint un bougeoir translucide (H: 16,50 cm) et un vase en cristal doublé rose modèle Dunedin (H: 21,50 cm), tous deux signés sous la base.

N° : 267

Estimation : 300 €



FRANCE ca 1900 - BACCARAT

Grand chandelier en cristal translucide et satiné, le fût représente un putto tenant une corne d'abondance surmontée de trois points lumineux décorés de motifs de godrons.

Signature sous la base

H totale: 60 cm

N° : 268

Estimation : 1 200 €



Christian I SELL (1831-1883)

Scènes de bataille et prisonnier, guerre franco-allemande au XIXe

Suite de deux huiles sur panneau dans un encadrement ajouré en bois et stuc doré

Signées en bas à droite

Dim des panneaux: 12 x 16 cm

N° : 269

Estimation : 300 €



École française du XIXe siècle

Portait ovale d'un jeune homme

Huile sur toile marouflée sur carton

Signée Gaillard ou Saillant en bas à droite

Diam: 41 cm

N° : 270

Estimation : 200 €



École belge ou française fin XIXe/début XXe

Scène d'intérieur, personnage féminins

Huile sur toile (rentoilage), petits sauts de peinture et fines craquelures

Dim: 37 x 44 cm

N° : 271

Estimation : 200 €



Jeremie DELSAUX (1852-1927)

Portrait d'une dame au crucifix

Huile sur panneau signée en haut à droite J Delsaux (Copie)

Dim: 40 x 27 cm

Fines craquelures

N° : 272

Estimation : 800 €



Barend GAEL (c.1620-1687/1703)

Petit marché aux volailles

Huile sur panneau signé GAAL en bas à droite

Dim: 24 x 19 cm

N° : 273

Estimation : 300 €



Henri OTTO (Actif au XIXe)

Portrait ovale de Catherine Loutermans.

Née à Bois-le-Duc le 25 mars 1821 et décédée à Louvain le 19 janvier 1872

d'après une étiquette au dos

Huile sur toile signée milieu gauche et daté 1872 (?)

Dim: 74 x 61 cm

Petit accident en haut

N° : 274

Estimation : 200 €



Pierre Victor VERREYDT (1814-?)

Portrait d'un scientifique en redingote posant devant un traité de chimie

Huile sur panneau signée e bas à gauche et datée 1848

Bel encadrement à la feuille d'or

Dim avec cadre: 58 x 50 cm

Légères vétustés

N° : 275

Estimation : 1 000 €



Henry A. DE NOBELE (1820-1870)

Suite de deux portraits d'un couple de notables

D'après les plaquettes sur les tableaux: Joseph Van Mossevelde (1808-1886)

Bourgmestre d'Auderghem de 1852 à 1879 et son épouse Mme Joseph Van

Mossevelde née Marie-Louise Steeman (1812-1894)

Deux huiles sur toile signées en bas droite et gauche et datée 1846

Dim: 98 x 82 cm

Légères vétustés

N° : 276

Estimation : 400 €



ROBERT A (Actif au XIXe siècle)

Portrait armorié du Baron de Blommaert de Soye (d'après étiquette au dos)

Huile sur toile signée en bas à droite, anciennes restaurations

Dim: 95 x 80 cm

N° : 277

Estimation : 1 000 €



Antoine Denis CHAUDET (1763-1810) d'après

Buste de Napoléon Bonaparte

Plâtre XIXe, patine d'époque

H: 60 cm

Base: 28 x 26 cm

N° : 278

Estimation : 300 €



École flamande du XVIIIe siècle

La Sainte Famille

Sculpture en chêne

L: 67 cm H: 64 cm

Quelques manques, vétustés et anciennes restaurations

N° : 279

Estimation : 150 €



École belge du XVIII/XIXe (probable)

Cariatide

Sculpture en bois, probablement un élément de meuble

H: 45 cm

N° : 280

Estimation : 100 €



Miroir de style Louis XVI en bronze patiné à deux points de lumière. Miroir

circulaire maintenu par un nœud enrubanné.

Haut : 35 cm

N° : 281

Estimation : 200 €



Miroir du XVIIIème siècle à parcloles et fronton à décor d'un aigle et serpent,
chapiteaux corinthiens et vases fleuris en laiton doré.

Dim : 125 cm x 69 cm

N° : 282

Estimation : 200 €



Paire de socles bas en bois à décor à l'imitation de faux marbre. Une sculpture en bois doré d'une fleur stylisée en réserve.

Italie. XIXème siècle.

Haut : 59 cm

N° : 283

Estimation : 500 €



Grand coffre suisse ou autrichien en bois de résineux avec marqueteries de rinceaux en bois teinté. Deux mascarons de fleur stylisée en façade .

Inscription sur la face et date de 1653.

Intérieur de petits tiroirs.

Accidents et manques. Traces de xylophage.

Dim : 75 cm x 160 cm x 65 cm

N° : 284

Estimation : 200 €



Petite console d'applique en fer forgé à décor Louis XIV en partie dorée.

Pieds consoles avec chutes de feuilles d'acanthe. Tablette en marbre griotte.

Travail du XXème siècle.

Dim : 90 cm x 76 cm x 43 cm

N° : 285

Estimation : 300 €



Paire de consoles de style Louis XVI à côtés mouvementés et un tiroir en ceinture.

Quatre pieds canelés rudentés reliés par une large entretoise. Astragale ajourée en laiton et tablette en marbre griotte. Un marbre fendu.

France, XIXème siècle.

Dim : 83 cm x 79 cm x 30 cm

N° : 286

Estimation : 800 €



FRANCE XIXe Époque Restauration

Suite d'un candélabre et deux appliques murales en bronze à deux patines à quatre points de lumière

H du candélabre: 62 cm socle en marbre rose (éclats)

L des appliques: 33 cm

N° : 287

Estimation : 200 €



FRANCE XIXe Époque Empire

Candélabre quadripode en bonze à deux patines et six bras de lumière.

Pieds griffe, feuilles d'acanthe, fût cannelé

H totale: 63 cm

N° : 288

Estimation : 200 €



FRANCE XIXe Époque Empire

Paire de bougeoirs tripodes en bonze à patine médaille

Pieds griffe, feuilles d'acanthé, fût cannelé

H: 41 cm

N° : 289

Estimation : 100 €



FRANCE XIXe Style Louis XVI

Paire de bougeoirs à deux bras de lumière en bonze à patine dorée

Pieds circulaires en marbre blanc, décor végétal et raisins

H: 29 cm

N° : 290

Estimation : 300 €



LUSTRE DIT LÜSTERWEIBCHEN.

Lustre en bois sculpté et bois de cerf, d'une jeune fille en tenue traditionnelle

et servant les fruits et le vin, polychrome. Les sculptures représentent des

femmes de style Renaissance, des sirènes et, plus rarement, des hommes

(Lüstermännchen). Elles sont généralement destinées aux plus belles

demeures. Le buste se termine en un large jupon retenant deux bois de cerf

Travail Suisse du XIXème siècle.(Accidents et manques)

Dim : 45 cm x 90 cm

N° : 291

Estimation : 50 €



FRANCE fin XIXe

Candélabre tripode

Pieds griffes, fût cannelé, feuilles d'acanthé

Electrifié, monté en lampe

H totale: 90 cm

Manques et vétustés

N° : 292

Estimation : 300 €



FRANCE XIXe Napoléon III

Lampe à pétrole électrifiée, le réservoir et le pied en porcelaine blanche

(Sèvres probablement), armatures en bronze doré soulignées de perles et de

godrons, globe en verre satiné à décor de pampres

H totale: 73 cm

N° : 293

Estimation : 300 €



Suite de trois lampes à huile ou pétrole ca 1900 dites lampes de bureau d'étudiant.

Laiton et verrerie, lampe et réservoir détaché et réglable en hauteur.

H jusqu'à la prise en main env 55 cm

N° : 294

Estimation : 100 €



FRANCE XIXe

Paire de lampes à pétrole, le réservoir et fût en porcelaine à deux patines décor à l'antique, pied en bronze doré, globe en verre satiné à décor de vasques et céréales. Tubes en verre au diamètre différent.

H totale: 72 cm

N° : 295

Estimation : 100 €



FRANCE XIXe

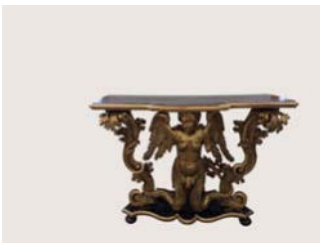
Paire de lampes à pétrole, le réservoir et fût en porcelaine sang de boeuf décor floral, pied en bronze doré, armature supérieur à décor ajouré de pampres, globe en verre satiné à décor floral et géométrique

H totale: env 72 cm

Quelques petites vétustés et différences

N° : 296

Estimation : 2 000 €



Console en bois sculpté et doré. Italie. XVIIIème siècle

Fût sculpté d'un ange aux ailes déployées et deux volutes feuillagées sur un entablement quadripode.

Tablette en bois peint. Restaurations anciennes.

Dim : 90 cm x 122 cm x 46 cm

N° : 297

Estimation : 3 000 €



Paire de consoles Art Déco en fer forgé à décor appliqué de feuilles en bronze doré. Tablette en marbre. Travail circa 1930.

Dim : 85 cm x 135 cm x 45 cm

N° : 298

Estimation : 500 €



Fauteuil en chêne de style Louis XV à trois pieds antérieurs en console et sculptés d'une fleur stylisée. Manchettes sur les accotoirs.

Dossier mouvementé. Recouvert d'un cuir de couleur miel.

Parfait état.

Dim : 102 cm x 55 cm x 75 cm

N° : 299

Estimation : 500 €



Paire de sellettes en chêne sculpté de motifs de feuilles d'acanthé et partie de fût cannelé. Tablette hexagonale à cul de lampe. Pieds tripode.

France, circa 1900.

Haut : 118 cm

N° : 300

Estimation : 1 000 €



Suite de deux sellettes en bois sculptés et bois doré à pieds tripodes.

Travail du XIXème siècle. (fausse paire)

haut : 168 cm

N° : 301

Estimation : 150 €



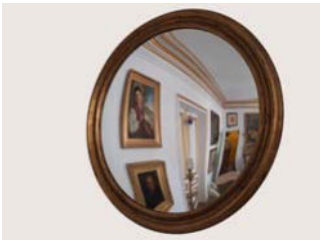
Table à jeux anglaise en acajou, à pied tripode à jarret.

Tablette ouvrante et pivotante. Sans son feutre.

Dim : 78.5 cm x 83.5 cm x 42 cm

N° : 302

Estimation : 2 500 €



Suite de deux grands miroirs circulaires concaves (de sorcière) à encadrement en bois et stuc doré.

Travail du XIXème siècle.

Diam : 120 cm

N° : 303

Estimation : 600 €



Large et élégant paravent chinois, à double face en bois noirci et décor polychrome de paysage lacustre avec personnages. Chine, début du XXème siècle.

6 feuilles de 184 cm x 48 cm.

Quelques accrocs et gerçures.

N° : 304

Estimation : 150 €



Suite de trois éléments anciens de jardin ou de jardin d'hiver en fer peint en blanc composée de deux jardinières (haut : 120 cm et 134 cm) et un support (haut : 71 cm)

N° : 305

Estimation : 200 €



Scriban Louis XV en noyer à deux rangs de tiroir en façade et un abattant chantourné qui découvre un théâtre de casiers et tiroirs. Restaurations anciennes. France, XVIIIème (quelques fonds changés)

Dim : 92 cm x 95 cm x 50 cm

N° : 306

Estimation : 1 000 €



Barthelemy VIEILLEVOYE (1798-1855)

Portrait de Monsieur Groetaers

Huile sur toile signée et datée 1826 en bas à gauche

Titré d'après une étiquette au dos

Dim: 89 x 81 cm

N° : 307

Estimation : 1 500 €



A. Romès (école espagnole de la fin du 19ème siècle)

Portrait d'une élégante au chapeau, peinte de trois quart.

Huile sur toile signée en bas à gauche.

Petites restaurations anciennes.

Dim : 140 cm x 95 cm
