

N° : 001

Estimation : 10 €



Paire d'aiguières aux dragons de style Néo-Renaissance en bronze doré sur une terrasse d'albâtre.

Ht: 42 cm

N° : 002

Estimation : 20 €



Groupe de paons sur tertre, monté en lampe.

Dans le goût de Manufacture de Sèvres, marque apocryphe.

Porcelaine polychrome et métal doré. Hauteur totale : 57 cm.

N° : 003

Estimation : 10 €



Paire de lampes à pétrole montées à l'électricité, à décor néoclassique.

Porcelaine polychrome et métal patiné. Hauteur totale : 39 cm.

N° : 004

Estimation : 10 €



Paire de petits vases cornets à décor néoclassique dans le goût de Wedgwood.

Porcelaine, Ht. 12,5 cm.

N° : 005

Estimation : 10 €



Samson ? Première moitié du XXe siècle

Suite de six assiettes, dans le goût de la compagnie des Indes, ajourées à décor d'armoiries

Faïence polychrome, Diamètre : 24 cm.

N° : 006

Estimation : 5 €



Paire de vases en opaline peinte à décor floral.

Hauteur: 28 cm

N° : 007

Estimation : 10 €



Console murale à décor d'angelots.

Faïence polychrome. Légères usures et restaurations.

Dim. 20 x 34 x 14 cm

N° : 008

Estimation : 10 €



Suite de quatre assiettes ansées de style néoclassique, à décor de portraits peints. Porcelaine blanche, dorée et polychrome. Dimensions : 25 x 27 x 4 cm.

N° : 009

Estimation : 10 €



Ensemble de trois corbeilles ajourées et leurs dormants, à décor de tressage, en porcelaine blanche et bleue.

Marque Wedgwood sous les pièces. Quelques manques. Diamètres : 22 et 24 cm.

N° : 010

Estimation : 10 €



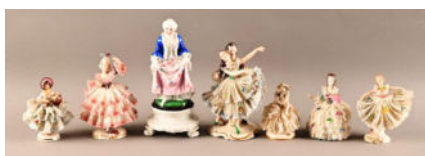
Allemagne, XIX et XXe siècle

Lot composé de six groupes représentant des musiciens en porcelaines et dentelles de porcelaine.

Hauteurs de 20 à 9 cm. Usures et manques

N° : 011

Estimation : 10 €



Allemagne, XIX et XXe siècle

Lot composé de sept groupes représentant des danseurs et danseuses en porcelaine et dentelles de porcelaine.

Hauteurs de 19 à 8 cm. Usures et manques

N° : 012

Estimation : 10 €



Allemagne, XIX et XXe siècle

Lot composé de sept couples de groupes en porcelaine.

Hauteurs de 20 à 11 cm. Usures et manques

N° : 013

Estimation : 10 €



Allemagne, XIXe et XXe siècle.

Lot composé de neuf objets de vitrine en porcelaine, comprenant notamment des vases, des personnages et un pot-pourri.

Hauteurs : de 11 à 28 cm. Usures et manques

N° : 014

Estimation : 10 €



Espagne, deuxième moitié du XXe siècle

Ensemble de 7 groupes en porcelaine polychrome

Hauteurs de 28 à 20 cm

N° : 015

Estimation : 10 €



Manufacture Defuisseaux à Baudour

Service à thé à décor floral comprenant: une théière, un pot à sucre, un pot à lait, 12 tasses et 11 sous tasses

Porcelaine

N° : 016

Estimation : 10 €



Ensemble disparate de seize flacons en porcelaine à décor floral du XIXe siècle

Hauteurs : de 3,5 à 14 cm.

Manques et restaurations.

N° : 017

Estimation : 10 €



Altrohlau, Tchécoslovaquie.

Service à thé en porcelaine comprenant une théière, un pot à lait, un sucrier, neuf tasses et douze sous-tasses.

On y joint un ensemble moderne « Mona Lisa » comprenant six tasses et leurs sous-tasses en porcelaine du Japon.

N° : 018

Estimation : 10 €



Ensemble disparate de porcelaines modernes dans le goût de l'Asie.

N° : 019

Estimation : 10 €



Deux boîtes dans le goût du XVIIIe siècle comprenant:

Une boîte en faïence à bord chantourné, à décor d'une scène galante. Dim. : 6 × 10 × 8 cm.

Une boîte en porcelaine polychrome à décor floral. Dim. : 7 × 9 × 9 cm.

N° : 020

Estimation : 10 €



Lot de porcelaines européennes des XIXe et XXe siècles comprenant des corbeilles, un cache-pot monté, une petite boîte, etc.

Traces d'altérations

N° : 021

Estimation : 10 €



Lot de porcelaines européennes des XIXe et XXe siècles comprenant six groupes à décor de personnages, deux vases à décor floral, etc. Traces d'altérations

N° : 022

Estimation : 10 €



Ensemble en porcelaine à décor floral comprenant une théière, quatre petites tasses, une grande tasse ainsi qu'un sucrier couvert. Altérations

N° : 023

Estimation : 10 €



Lot de porcelaines européennes des XIXe et XXe siècles comprenant diverses tasses et sous tasses, un vase, etc. Traces d'altérations

N° : 024

Estimation : 10 €



Ensemble de sept godets et un petit verre en cristal de Bohême rouge et blanc à décor cynégétique, on y joint quelques verreries

N° : 025

Estimation : 10 €



Lot varia de différents couverts et couverts à service en métal argenté et doré.

N° : 026

Estimation : 10 €



Lot composé d'un encrier-plumier de voyage ottoman en laiton gravé et de cinq petites boîtes métalliques.

N° : 027

Estimation : 5 €



Ensemble de 5 cocottes de cuissons miniature

N° : 028

Estimation : 10 €



École belge du XIXe siècle
Vue d'un petit château
Huile sur panneau, Dim. 21 x 25 cm. Dans l'état

N° : 029

Estimation : 10 €



École belge du XIXe siècle
Paysage hivernal
Huile sur toile, Dim. 20 x 25 cm. Dans l'état

N° : 030

Estimation : 10 €



École belge du XIXe et XXe siècle
Lot de 3 petits tableaux signés ou monogrammés
Huiles sur panneau, Dim. 11 x 15 cm, 12 x 15 cm et 12 x 18 cm

N° : 031

Estimation : 10 €



École belge du XXe siècle
Deux petits tableaux
Une huile sur panneau, Dim. 20 x 14 cm et une huile sur toile, Dim. 17 x 12 cm

N° : 032

Estimation : 10 €



Petit dessous de bouteille en argent 800/1000e.
Diam. : 13,5 cm, poids : 80 g.

N° : 033

Estimation : 30 €



Service à thé et café en métal argenté composé d'une cafetière, de deux théières (une haute et une basse), d'un pot à lait et d'un sucrier.

N° : 034

Estimation : 10 €



Ensemble composé d'une cafetière, d'une théière et d'un pot à lait en métal argenté à anse en bois.

N° : 035

Estimation : 20 €



Lot de métal argenté composé de quatre dessous de bouteille Christofle, d'une petite théière, de trois bougeoirs à main, d'une chope et d'un ravier octogonal.

N° : 036

Estimation : 30 €



Paire de petites appliques en bronze patiné d'époque Restauration.
Dim. 17 x 17 x 9 cm.

N° : 037

Estimation : 40 €



« Jean qui rit, Jean qui pleure »
Paire de petits bustes en bronze patiné sur piédouche en marbre noir, d'après Jean-Antoine Houdon. Ht. totale : 11 cm

N° : 038

Estimation : 10 €



Suite de douze verres roemer en verre gravé à décor de vignes. Ht. : 13,5 cm.

N° : 039

Estimation : 30 €



Suite de neuf carafes en verre gravé et leurs capuchons (dont deux endommagés).

Haut. totale : de 29 à 20 cm.

N° : 040

Estimation : 100 €



Vonêche, XIXe siècle

Ensemble de 40 petits verres sur pied en cristal gravé. Ht. : 10 cm.

N° : 041

Estimation : 40 €



Lampe bouillotte à décor d'angelots, France, fin du XIXe siècle, montée à l'électricité. Ht. totale : 61 cm.

N° : 042

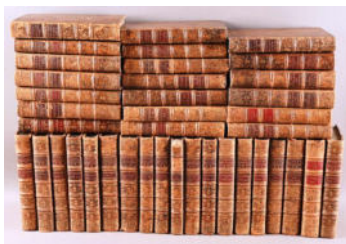
Estimation : 60 €



Grand plateau marqueté à décor de service à thé et café. Travail hollandais du XIXe siècle. Dim. : 48 x 73 cm. Petites altérations.

N° : 043

Estimation : 30 €



Œuvres choisies de l'abbé Prévost, avec figures.

Suite de 39 ouvrages in-octavo reliés cuir, datés de 1785, numérotés de 1 à 39. Traces d'usure.

N° : 044

Estimation : 30 €



Œuvres de Lesage, avec figures, recueil en 15 volumes daté de 1783, reliés cuir.

Reprenant : Le Diable boiteux, Histoire de Gil Blas de Santillane, Les Aventures de Beauchêne, etc.

Traces d'usure.

N° : 045

Estimation : 20 €



Mémoires et lettres de Madame de Maintenon
Suite de 11 ouvrages in-douze, reliés cuir. Traces d'usage

N° : 046

Estimation : 20 €



Homélies sur les évangiles de tous les dimanches de l'année, par l'abbé de Monmorel.

Suite de 9 ouvrages in-douze, reliés cuir, datés de 1731. Traces d'usage.
On y joint : De l'importance des opinions religieuses par M. Necker, daté de 1788, et Histoires choisies des auteurs profanes, première partie, de 1808.

N° : 047

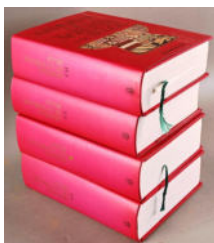
Estimation : 10 €



Dictionnaire de la langue française par É. Littré, daté de 1878.
Suite complète de 5 ouvrages in-quarto, reliés cuir.

N° : 048

Estimation : 10 €



Armorial de la noblesse belge, du XVI au XXe siècle.
4 volumes aux éditions du Crédit Communal.

N° : 049

Estimation : 10 €



Lot de 4 livres sur le thème des jardins
The Wirtz Gardens, Jardins en Belgique, Les Roses anglaises.

N° : 050

Estimation : 10 €



Lot de 4 livres sur Bruegel
"Bruegel, Notre Bruegel, Une dynastie de peintres, Jan Bruegel Flowers

N° : 051

Estimation : 10 €



Lot de 8 livres sur des lieux emblématiques belges :

Laeken, le château de Seneffe, Béguinages de Belgique, Hôtel Falligan, Hôtel de la Marck, La Maison Rockox, Des maisons et des hommes, Domaine Solvay.

N° : 052

Estimation : 10 €



Lot de 9 livres sur l'art moderne belge :

Rik Wauters, jalons d'une vie - Rik Wauters, Confrontations Belgique-Luxembourg, Alechinsky, La Sculpture belge au XIXe siècle (en deux tomes), La Sculpture : artistes nés entre 1705 et 1882, La Restauration en Belgique de 1830 à nos jours, L'Art en Belgique.

N° : 053

Estimation : 10 €



Lot de 6 catalogues de vente reliés Christie's et Sotheby's.

N° : 054

Estimation : 10 €



Lot de 11 livres sur l'art moderne :

Journal du Surréalisme, Berthe Morisot, Magritte, Collection Jacques et Natasha Gelman, Exégèse de la peinture naïve, Le Musée d'Orsay, André Rostenne, Gauguin, Primo Conti, La Révolte de la couleur, Vincent van Gogh.

N° : 055

Estimation : 10 €



Lot de 10 livres sur l'art flamand :

Rubens et son siècle, Tapisseries flamandes, Choix de tapisseries flamandes, Les Tapisseries flamandes au château du Wavel à Cracovie, Flandre et Portugal, Peintres flamands en Hollande, Meubles d'apparat des Pays-Bas méridionaux, The Dutch Painters, Dürer aux Pays-Bas, Les Peintres flamands de nature morte au XVIIe siècle.

N° : 056

Estimation : 10 €



Lot de 8 livres de monographies d'artistes :

Hans Memling, Michelangelo, Les Portraits de Memling, Giorgione, Leonardo, Stubbs & the Horse, Antoine Watteau : La Leçon de musique.

On y joint : Le Antichità di Ercolano.

N° : 057

Estimation : 10 €



Lot de 12 livres sur des thèmes artistiques et historiques variés :
Cinq siècles de peinture au Musée d'Art et d'Histoire de Genève, Le Symbolisme en Europe, Collection Alla et Bénédicte Goldschmidt, Orfèvrerie aux poinçons de Bruxelles, L'Art et l'Argent, Orfèvrerie en Belgique, Trésor de la Toison d'Or, Splendeurs d'Espagne et les villes belges 1500-1700, Bruxelles, croissance d'une capitale, Musée Fin-de-Siècle à Bruxelles, 1302, le désastre de Courtrai.

N° : 058

Estimation : 10 €



Lot de 5 livres sur des thèmes artistiques variés :
Châteaux en Suède, Bade-Wurtemberg, La sculpture du XVIe au XVIIIe siècle, Métamorphoses de l'art antique, Pompéi.

N° : 059

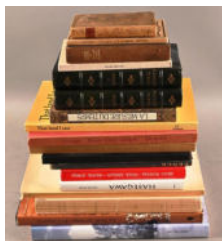
Estimation : 10 €



Lot de 12 ouvrages sur des thèmes historiques variés :
Étienne Davignon, Représentation des fêtes données par la Ville de Strasbourg pour Louis XV, catalogues du Concours Reine Élisabeth, La légende de Roland, Lettres de noblesse octroyées par Sa Majesté Baudouin, roi des Belges, Le grandi dinastie, Cynégétiquement vôtre.

N° : 060

Estimation : 10 €



Lot de 17 ouvrages sur des thèmes variés :
Paul et Virginie (in-douze de 1841), La Porte étroite, Chansons d'hier et d'aujourd'hui par Hélène Goblet d'Alviella, That Land That I Saw, Paul-Henri Spaak, Napoléon en exil, Rien n'est simple et tout se complique par Denoël et Sempé, Contes de Rudyard Kipling, Manifestation Herbert Hoover (5 juillet 1958), Shoichi Hasegawa, Bijoux moghols, Vence, Coursiers, La mesure du temps, Royal Waterloo Golf Club, La Sicile au temps des Guépards.

N° : 061

Estimation : 100 €



Commode de style Louis XV à trois rangs de tiroir à décor de marqueteries en damier. Appliques décoratives en bronze doré. Tablette chantournée en marbre (cassée). Petits manques.
Dim : 100 cm x 73 cm x 41 cm

N° : 062

Estimation : 20 €



Petite encoignure courbée à deux ouvrants marquetés d'une urne couverte.
Accidents et manques. A restaurer. Un ouvrant détaché.
Haut : 50 cm

N° : 063

Estimation : 30 €



Paire de fauteuils de style Henri II en chêne, avec entretoise et cuir clouté.
En l'état. Travail du 19ème siècle
Dim : 92 cm x 65 cm x 48 cm

N° : 064

Estimation : 200 €



Miroir vénitien à parcloles. 131588----
Travail des années 50/60.
Dim : 85 cm x 60 cm

N° : 065

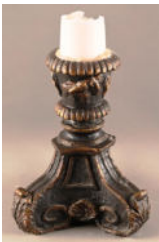
Estimation : 100 €



Grande carte du monde
Berghaus' chart of the world.
Mercator projection.
Dim : 103 cm x 163 cm

N° : 066

Estimation : 30 €



Bougeoir type pique cierge à décor de coquille et nus féminins
Technique mixte
Travail moderne
H sans la bougie: 27 cm

N° : 067

Estimation : 40 €



D'après Jean Del Cour (1631-1707)
Vierge à l'Enfant en plâtre peint par Giannoni Moleur
Petits éclats
H: 48 cm

N° : 068

Estimation : 30 €



CHINE

Guanyin portant une branche de lotus fleurie

Jade verte

H: 23,50 cm

Éclats, restaurations

N° : 069

Estimation : 30 €



Ancien jeu de croquet de salon, dans son coffret d'origine.

En l'état et à pièces à vérifier

Dim du coffret: 44,50 x 26 x 13 cm

N° : 070

Estimation : 20 €



FRANCE fin XIXe

Paire de bougeoirs en laiton doré

H: 24.50 cm

N° : 071

Estimation : 30 €



FRANCE XXe - Caillard Bayar

Paire de bougeoirs de table en métal à patine dorée, fût cannelés

Marqués sous la base

H: 14,50 cm

N° : 072

Estimation : 300 €



Varia de lot en argent, origine diverses

1 miroir, 2 couverts, 1 rond de serviette et 1 porte toast (un pied cassé)

Poids brut total: 855g

N° : 073

Estimation : 80 €



Argenterie - Angleterre ca 1900

Coffret de set à condiments en argent

Poids de l'argent: 105g

N° : 074

Estimation : 300 €



Argenterie - France XIX

Suite d'un huilier/vinaigrier et deux salerons en argent (poinçons Minerve et Mercure)

En l'état

Poids brut de l'ensemble: 475g

N° : 075

Estimation : 800 €



Argenterie - Varia de lots en argent - Origines diverses

Certains lots peuvent être lestés, avec de la verrerie, ...

En l'état

Poids brut de l'ensemble: 2170g

N° : 076

Estimation : 400 €



Argenterie - France Émile Puiforcat, argent 800

Suite de 22 couteaux à fruits (L: 21,50 cm), 22 grands couteaux (L: 25 cm) et 1 couteau à servir (déchirure au manche)

Légère vétustés possibles

Poinçonnés, lames inox, chiffrés

Poids brut de l'ensemble: 4055g

N° : 077

Estimation : 10 €



Grande cigogne en métal argenté

H: 25.50 cm

N° : 078

Estimation : 220 €



Moules à chocolat ca 1900 en métal.

Différentes formes: sabot, pomme de pins, ...

H du plus grand: 11 cm

N° : 079

Estimation : 150 €



Paire de piques-cierge en métal argenté repoussé.

Travail probable du 18e siècle

H: 36 cm

N° : 080

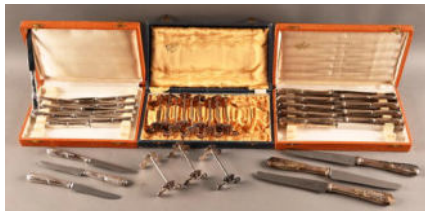
Estimation : 20 €



Varia de couverts en métal argenté, usages et origine divers (Voir photo)

N° : 081

Estimation : 30 €



Suite de 3 coffrets en métal argenté:

1 coffret de 12 portes couteaux

1 coffret de 12 grands couteaux manches décor rocaille

1 coffret de 12 petits couteaux manches décor rocaille

N° : 082

Estimation : 20 €



Varia de lots en métal argenté, usages et origines divers

Poids brut total environ: 2260g

N° : 083

Estimation : 20 €



CHRISTOFLE à Paris, varia de couverts en métal argenté, différents modèles (principalement perles)

Voir photo

N° : 084

Estimation : 150 €



Art de la table - Grand coffret à couverts (vide) en bois à 5 tiroirs, plaquette chiffrée en laiton sur le dessus et deux poignées latérales

Marques d'usage, manque la clé

H: 31.50 cm L: 49 cm P: 40 cm

N° : 085

Estimation : 20 €



Arts de la table - Suite de 12 portes-couteaux en cristal

L: 9 cm

N° : 086

Estimation : 20 €



ALLEMAGNE XIXe siècle

Brins de muguets en pot avec insectes en porcelaine polychrome de Berlin

Marque sous la base

H: 20 cm

N° : 087

Estimation : 30 €



RELIGIOSA

Suite de 4 lots en biscuit, porcelaine et bois de figurines religieuses

H de la plus grande: 41 cm

N° : 088

Estimation : 20 €



FRANCE Samson fin 19e/début 20e siècle

Grand bol en porcelaine polychrome (famille rose) dans le goût de la chine à décor de fleurs et d'un blason.

H: 11 cm Diam: 25 cm

N° : 089

Estimation : 50 €



PAYS-BAS DELFT 18e siècle

Potiche couverte en faïence à décor Chine en bleu sur fond blanc.

Couvercle rapporté, deux signatures différentes.

H totale: 34 cm

N° : 090

Estimation : 80 €



Singe en bois tenant un candélabre (manque) et portant une casquette en laiton

Travail ca 1900

H: 11 cm

N° : 091

Estimation : 20 €



Encadrement ancien (pour miniature) en laiton doré et tissus

Dim sans fronton: 12 x 12 cm

N° : 092

Estimation : 40 €



Horloge murale dite "Oeil de Boeuf" de style Napoléon III en bois peint et incrustations de nacre et marqueterie.

Mouvement (fonctionne à l'essai) signé Ducenne à Liège

Cadran émaillé blanc à chiffre romains

Vétusté

Dim: 61 x 50 cm

N° : 093

Estimation : 20 €



Encadrement en bois (style Forêt Noire) pour miniature, travail ca 1900

H: 17 cm

N° : 094

Estimation : 50 €



Colonne Vendôme en bronze patiné avec Napoléon, socle en marbre noir (égrenures), montée en thermomètre

H: totale 18 cm

Quelques vétustés

N° : 095

Estimation : 20 €



Miniature - Dessin signé

D'après étiquette au dos par André Janssens de Varebeke et titrée "Au large d'Ostende 1928"

Diam avec cadre: 8,30 cm

N° : 096

Estimation : 20 €

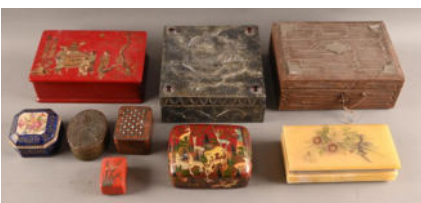


Cendrier de style Art Nouveau en verre à décor de fleurs et fond miroir

Dim: 13.50 x 8.50 cm

N° : 097

Estimation : 50 €



Bel ensemble de 9 boîtes.

Usages, origines, matières et dimensions divers (voir photos)

Vétustés sur certaines

N° : 098

Estimation : 10 €



Thermomètre ancien dans son étui cartonné d'origine
L du thermomètre: 25 cm

N° : 099

Estimation : 10 €



KODAK, Cartridge Kodak N°4
En l'état

N° : 100

Estimation : 20 €



Vase XIXe siècle à trois faces à décor polychrome dans des cartouches
figurant des fleurs sur fond vieux rose.
Armatures en laiton doré
H: 21 cm

N° : 101

Estimation : 50 €



TOURNAI - Porcelaine
Suite de 5 coupelles décor à la Chenille (Diam: 14 cm) et 9 assiettes creuses
(Diam: 22 cm) modèle à l'anneau (3) et modèle décor Louis XVI (6)

N° : 102

Estimation : 40 €



FRANCE XIXe
Lampe à pétrole, le réservoir et fût et pied en porcelaine polychrome à décor
floral et croisillons bleus, globe en verre blanc
H totale: env 70 cm

N° : 103

Estimation : 30 €



Paire de vases cornets en porcelaine Vieux Bruxelles
H: 18.50 cm

N° : 104

Estimation : 80 €



Suite de 14 assiettes XIXe en porcelaine de Paris à bord chantourné, le marli rose et ligne dorée, le centre à décor de bouquet, légers effacements à la dorure pour certaines

Diam: 22.50 cm

N° : 105

Estimation : 80 €



Suite de 12 assiettes XIXe en porcelaine de Paris à bord doré, le marli décoré de fleurs, le centre à décor de fleurs différentes sur chaque assiette, légers effacements à la dorure pour certaines

Diam: 23.50 cm

N° : 106

Estimation : 120 €



Suite de 19 assiettes XIXe en porcelaine de Paris à bord et marli doré, le centre à décor de fleurs différentes sur chaque assiette, légers effacements à la dorure pour certaines

Diam: 22.50 cm

N° : 107

Estimation : 50 €



ITALIE ca 1900

Vase en porcelaine polychrome Capodimonte à décor de Bacchus et Chérubins
Trace de signature sous la base

H: 26 cm

N° : 108

Estimation : 10 €



Suite de 3 biscuits ca 1900 à décor de scène romantiques

Dim du plus grand: 16.50 x 24 cm

Restaurations anciennes, cheveux

N° : 109

Estimation : 10 €



Lampe quinquet à huile en laiton doré et corps en porcelaine à décor floral,
globe en verre

Travail ca 1900 H totale: 60 cm

N° : 110

Estimation : 30 €



FRANCE XIXe

Boîte à couvercle en porcelaine dans le goût de Sèvres à décor en grisaille de personnages et paysages

L: 14.50 cm H: 8 cm

Une marque sous la base, petites vétustés

N° : 111

Estimation : 60 €



FRANCE XIXe

Paire de brûles parfum en porcelaine de Paris décorés de paysages animés sur fond orangé

Légers éclats, usures à la dorure, cheveu sur un couvercle, éclat sous l'autre

H: 19 cm

N° : 112

Estimation : 60 €



Couple en porcelaine polychrome figurant une sérénade, porte plume

Travail probablement français fin XIXe

H: 24.50 cm

Légères vétustés

N° : 113

Estimation : 60 €



FRANCE XIXe

Paire de vases en porcelaine de Paris à décor de paysages sur une face et floral sur l'autre

Petits éclats à la base

H: 14.50 cm

N° : 114

Estimation : 40 €



Paire de tasses et soucoupes en porcelaine de style Vieux Bruxelles ou Paris à décor floral

Usures à la dorure

H totale: 8 cm Diam soucoupe: 17.50 cm

N° : 115

Estimation : 20 €



Boîte à ouvrage XIXe siècle en loupe de noyer munie de quelques accessoires
En l'état, vétustés et manques

Dim boîte fermée: 6 x 16 x 10,50 cm

N° : 116

Estimation : 20 €



Boîte à ouvrage XIXe siècle en acajou, dessus en velours
Dim: 11 x 30,50 x 19,50 cm

N° : 117

Estimation : 150 €



JAPON XIXe Époque Meiji
Brûle parfum tripode en bronze à patine médaille à décor en relief de fleurs,
dragons et phénix, chien Fô en fretel
Marque sous la base
H totale: 42 cm

N° : 118

Estimation : 60 €



Samovar XIXe Époque Empire en cuivre patiné et laiton
H: 55 cm

N° : 119

Estimation : 120 €



FRANCE XIXe Tabouret tripode en acajou Époque Louis-Philippe, tissus bleu
(très légères taches)
H vissé: 47 cm

N° : 120

Estimation : 120 €



Console encoignure murale en bois exotique, travail XIXe, pieds sculptés et
ajourés
Restaurations anciennes
H: 44 cm P: 38.50 cm

N° : 121

Estimation : 60 €



Fort lot de porcelaine, vieux Paris,
Origines, usages et motifs divers (voir photos)
En l'état

N° : 122

Estimation : 20 €



HOLLANDE Delft, suite d'une petite jardinière à décor de paysages lacustres (L: 22 cm, signée sous la base) et d'un vase en porcelaine (petits éclats H: 16 cm)

N° : 123

Estimation : 30 €



Varia de 9 figurines et groupes en porcelaine polychrome
Origines et motifs divers (voir photos)
En l'état (éclats, restaurations, ...)

N° : 124

Estimation : 10 €



Religiosa
Suite de deux crucifix en cuivre (H: 26 et 9 cm) et une Vierge à l'Enfant (H: 29.50 cm)
En l'état

N° : 125

Estimation : 120 €



CHINE fin XIXe
Vase monté en lampe en porcelaine de Nankin à fond craquelé et à décor en relief de deux dragons célestes à la poursuite de la perle sacrée et branches de cerisiers en fleurs autour des anses.
Marque sous la base
H du vase: 35.50 cm
Légères vétustés, petits défauts de cuisson

N° : 126

Estimation : 20 €



Paire de bougeoirs figurants des nubiens, travail XXe
H: 26 cm

N° : 127

Estimation : 20 €



Suite de deux lampes de bureaux en métal doré (bronze ou laiton) début XXe, on y joint deux bobèches en verre coloré.
H: environs 36 cm

N° : 128

Estimation : 20 €



Lampe à poser, le pied en métal argenté

H du pied: 30 cm

N° : 129

Estimation : 10 €



Encadrement XIXe en bronze doré à suspendre ou à poser (absence du pied arrière), décor rocaille

Vétustés

Dim extérieur: 25.50 x 17.50 cm

N° : 130

Estimation : 50 €



Valet de nuit en acajou, un cintre, deux tiroirs et porte pantalon

Dim: 23x 45 x 48 cm

N° : 131

Estimation : 100 €



Table travailleuse en noyer et filets de bois clair.

Un tiroir en ceinture. Quatre pieds stylisés.

Dim : 78 cm x 61 cm x 44 cm

N° : 132

Estimation : 40 €



Coiffeuse ovale en acajou à tablette ouvrante munie d'un miroir. Quatre pieds stylisés. Tablette avec traces d'utilisation. (clé manquante)

Dim : 66.5 cm x 69 cm x 49 cm

N° : 133

Estimation : 40 €



Petite vitrine à suspendre en bois teinté à un ouvrant vitré et croisillons, les pans vitrés également.

Dim : 65 cm x 66 cm x 15 cm

N° : 134

Estimation : 20 €



Petite vitrine rectangulaire à suspendre à côtés vitrés et un ouvrant vitré.
Sans les tablettes intérieures.
Dim : 79 cm x 47 cm x 21 cm

N° : 135

Estimation : 20 €



Petite desserte en osier à deux paniers superposés. Pieds cambrés. Deux anses.
Haut : 75 cm

N° : 136

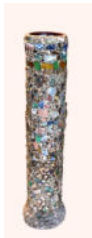
Estimation : 60 €



Paire de fauteuils en osier à haut dossier cathédrale.
Quatre pieds reliés par une entretoise en X.
Haut : 120 cm

N° : 137

Estimation : 30 €



Colonne en terre cuite décorée de coquillages, tessons de céramique et autres éléments.
XXème siècle.
Haut : 105 cm

N° : 138

Estimation : 30 €



Table roulante à quatre roulettes et double plateau dont un amovible en bois peint en blanc.
Travail des années 60.
Dim : 61 cm x 93 cm x 58 cm

N° : 139

Estimation : 30 €



Table jardin ovale en bois peint en blanc. Pied en croix repliable.
Travail milieu du XXème siècle.
Ecaillément à la peinture.
Dim : 72 cm x 153 cm x 112 cm

N° : 140

Estimation : 60 €



Rafraichissoir octogonal anglais en acajou à quatre pieds griffes sculptées et petit tiroir en ceinture .

Sceau intérieur octogonal en laiton. Angleterre XIXème siècle.

Dim : 45 cm x 30 cm x 30 cm

N° : 141

Estimation : 60 €



Meuble de toilette pour homme, Angleterre, XIXème siècle.

Acajou et filets de bois clair. Un tiroir d'aisance, couvercle découvre des niches et miroir. Sans la cuvette en faïence. Petit manque. A restaurer.

Dim : 88 cm x 48 cm x 50 cm

N° : 142

Estimation : 100 €



Petite commode de style Louis XVI en placage d'acajou à trois rangs de tiroirs.

Pans arrondis canelés rudentés et décor appliqué en laiton doré. Accidents et manques (manques des poignées);

Sans tablette.

Dim : 78 cm x

N° : 143

Estimation : 60 €



Delheid, XXe siècle. Petite corbeille de style Louis XV en argent 800/1000.

Poids : 320 g.

N° : 144

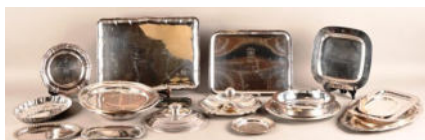
Estimation : 10 €



Petit lot d'argenterie varia. Poinçons 800/1000e et plus. Poids brut : 280 g.

N° : 145

Estimation : 10 €



Lot de nombreux plats, plateaux et ravier en métal argenté

N° : 146

Estimation : 10 €



Lot de métal argenté comprenant un shaker de Christofle, des saucières, des dessous de bouteille, etc.

N° : 147

Estimation : 10 €



Lot de métal argenté comprenant un service à thé et à café, des dessous de bouteille, des cendriers, etc.

N° : 148

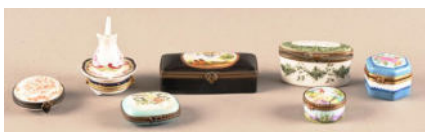
Estimation : 10 €



Lot d'étain comprenant des pichets, des plats, des assiettes, etc. Poids: 4,6 kg

N° : 149

Estimation : 10 €



Lot de 7 petites boîtes en porcelaine et porcelaine émaillée

N° : 150

Estimation : 10 €



Lot varié d'une vingtaine de boîtes (émaux, cloisonné, laque, os, etc.), comprenant notamment un pot à tabac en faïence de Delft et couvercle en argent.

N° : 151

Estimation : 5 €



Numismatique : lot de 4 pièces

N° : 152

Estimation : 10 €



H. Pommier à Bruxelles, début du XXe siècle. Service à café en cuivre et laiton comprenant 4 pièces. Poids : 1,6 kg.

N° : 153

Estimation : 10 €



Lot d'objets en cuivre comprenant un grand candélabre et ses outils (Ht. 59 cm), une lampe à huile (Ht. 38 cm) et un crucifix (Ht. 30 cm)

N° : 154

Estimation : 10 €



Grand vase monté en lampe en porcelaine de Samson, dans le goût de la Chine. Hauteur totale : 72 cm.

N° : 155

Estimation : 10 €



Deux sculptures religieuses en chêne sculpté. Hauteurs : 56 et 40 cm. Traces d'usure et manques.

N° : 156

Estimation : 10 €



Lot comprenant une carafe et un saladier en cristal à monture en argent du Val Saint-Lambert. On y joint un pique-fleurs en verre et métal argenté. Hauteur totale de la carafe : 42 cm.

N° : 157

Estimation : 50 €



Collection de sceaux en cire du XVIIIe au XXe siècle, relatifs à de nombreuses familles de la noblesse belge et européenne, ainsi qu'à des villes européennes et des confréries.

N° : 158

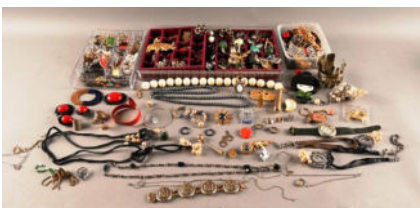
Estimation : 10 €



Petit lot de bijoux de fantaisie.
On y joint quatre pièces d'argent : 50 Fr 1958

N° : 159

Estimation : 50 €



Important lot de bijoux de fantaisie dont - boucles d'oreilles - chaînes - bagues - bracelets -

N° : 160

Estimation : 300 €



Joli lot de bijoux en argent d'origine diverses composé de bracelets - bagues - colliers - etc...

Poids brut : 880 gr

N° : 161

Estimation : 200 €



Petit lot d'or 18K composé d'un bracelet - une bague - un bouton de manchette

Poids brut (avec pierre et brillants) : 12 gr

N° : 162

Estimation : 500 €



CHANEL

Montre Chanel Première

Plaquée or.Quartz. 1987.

Montre non révisée. Etat d'occasion.

N° : 163

Estimation : 20 €



uillemin regnier

Montre homme dans son coffret d'origine.

Mécanisme non vérifié.

N° : 164

Estimation : 20 €



Lot de bijoux de fantaisie et quelques bijoux en argent.

On y joint quelques montres quartz.

N° : 165

Estimation : 1 800 €



Bracelet jonc ouvrant en or jaune, figurant deux cygnes, fermoir a cliquet avec huit de sécurité. Poinçon de Maître orfèvre.

Poids : 39.8 gr

Diam : 5.6 cm

Etat d'usage

N° : 166

Estimation : 90 €



Bague style toi et moi en or blanc sertie de saphirs et de diamants.

TDD : 56

poids brut : 2.4 gr

N° : 167

Estimation : 80 €



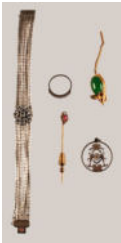
Pendentif en forme d'arbre de vie ornée de pierres précieuses de couleurs différentes;

Deux anneaux à l'arrière.

Poids brut : 3 gr

N° : 168

Estimation : 40 €



Lot de 5 bijoux de fantaisie

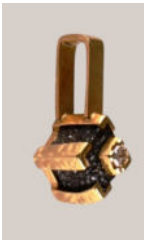
1 bracelet en argent

1 bague en argent

1 souris, 1 épingle à cravate, un médaillon

N° : 169

Estimation : 100 €



Pendentif moderne en or jaune 18 carat (morceau de météorite au centre) et diamant princesse

Poids brut : 4,2 gr

N° : 170

Estimation : 60 €



Collier ras de cou de perle fine

Fermeur en or jaune;

Longueur : 46 cm

N° : 171

Estimation : 700 €



Bague toi et moi en or jaune 18k piquée d'une perle grise et d'une perle blanche de culture et griffée de deux petits brillants.

TDD : 55

On y ajoute une perle grise montée en pendentif, brillant montée sur griffe et anneau en or.

Très bel état (comme neuf)

N° : 172

Estimation : 200 €



Montre Gucci 3900L d'occasion pour femme sertie de diamants. Boîtier en acier inoxydable de 12 mm x 34 mm, cadran en nacre blanche avec index diamants à 6 et 12 heures, mouvement à quartz, montée sur un bracelet en acier inoxydable avec boucle déployante. Le boîtier est serti de 24 diamants taille brillant.

Bon état. Fonctionnement non testé.

N° : 173

Estimation : 65 €



Broche camée coquillage vintage

Monture plaqué or

Poids brut : 11,4 gt

Dimensions : 3,4 cm x 2,5 cm

N° : 174

Estimation : 150 €



Très joli collier de perles baroques d'eau douce.

Reflets rose , beige et blanc.

Longueur : 84 cm

N° : 175

Estimation : 200 €



Boucles d'oreille en or blanc, saphir au centre

et entourage diamants taille brillant.

N° : 176

Estimation : 200 €



Alliance américaine en or blanc 18kt sertie de 26 diamants

Poids total: 1,6g TDD: 52/53

N° : 177

Estimation : 1 400 €



Montre Chopard Femme "Happy Sport" carré en acier 1993

Étanche à 30 m

5 brillants mobiles de 0,15ct

5 cabochons saphir 0,6 ct

Nr série 879486

Boîte, coffret et certificat d'origine.

Bel état de conservation.

N° : 178

Estimation : 100 €



Alliance en or jaune.

TDD : 62

Poids 2.2

N° : 179

Estimation : 90 €



Collier de perles fines; Fermoir en or blanc

Longueur 55 cm

N° : 180

Estimation : 70 €



Lot de bijoux vintage composé

d'une broche et d'un sautoir (perles et argent)

Longueur:170cm

N° : 181

Estimation : 1 300 €



Montre miniature en forme de médaillon sphérique, boîtier en or émaillé.

Cadran légèrement convexe en émail blanc. Chiffres arabes pour les heures et les quarts d'heure (manque 1 aiguille)

Boîtier sphérique en or décoré d'émail.

Poids brut : 20,4 gr

N° : 182

Estimation : 1 000 €



Pendentif en or jaune centré d'une pièce de 20 francs Napoléon III (1856)

Diamètre: 3.5 cm

Poids : 15,4 gr

N° : 183

Estimation : 180 €



OR 18K
Bague de style Art Déco avec brillants
Poids brut total: 4,60g

N° : 184

Estimation : 400 €



OR 18K
Bague or jaune et or blanc avec 1 brillant
Poids brut total: 13g

N° : 185

Estimation : 400 €



OR 18K
Bague chevalière
Poids brut total: 6.50g

N° : 186

Estimation : 70 €



Moissanite de 1.4 cm de diamètre
Certificat d'origine avec tous les détails.

N° : 187

Estimation : 70 €



Moissanite de 1.4 cm de diamètre
Certificat d'origine avec tous les détails.

N° : 188

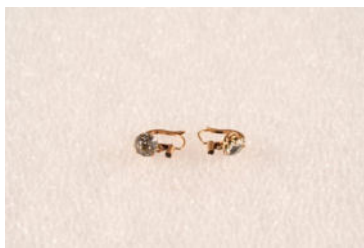
Estimation : 90 €



Alliance en or jaune.
Poids : 1.6gr

N° : 190

Estimation : 80 €



OR 18K
Paire de boucles d'oreilles or jaune et zircon
Poids brut total: 3g

N° : 191

Estimation : 120 €



Moissanite de 2 cm de diamètre
Certificat d'origine avec tous les détails.

N° : 192

Estimation : 100 €



Briquet Cartier "Les Must" Vintage. Signé Roy King poinçon 18K
Le design présente une laque noire avec des motifs en spirale en or.
Etui d'origine.
Très bel état

N° : 193

Estimation : 10 €



Lot de bijoux de fantaisie divers (colliers , boutons de manchette ..)
et de 13 montres (Cwatch, Boccia, Rodania; Timex ...)
En l'état.

N° : 194

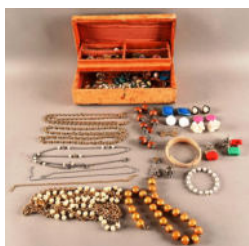
Estimation : 50 €



Lot de 2 montres vintage
1 YSL vintage (1980-1990) made in France boîtier rond en métal plaqué or (En l'état) non testé.
2 Montre Germinal(Suisse)de style Art Déco . Cadran de couleur cuivré saumon. En l'état non testé

N° : 195

Estimation : 10 €



Lot composé d'une boîte à bijoux vintage remplie de bijoux de fantaisie.
Une dizaine de paires de boucles d'oreilles clips, des bracelets, colliers pendentifs

N° : 196

Estimation : 10 €



Coffret de chez Buss & Cie à Bruxelles de trois éléments en métal argenté Alpacca, composé de brosse - miroir - brosse à habit.

N° : 197

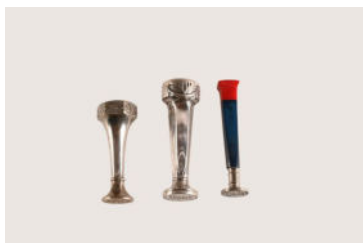
Estimation : 30 €



Coffret de verres d'oculiste.
Dim du coffret : 6 cm x 40 cm x 29 cm

N° : 198

Estimation : 20 €



Suite de trois cachets dont deux Art Nouveau en métal Alpacca
Haut : 2 x 7.5 cm et 1 x 6 cm

N° : 199

Estimation : 150 €



René Magritte (1898 - 1967) d'après.
La Métamorphose de l'objet. 1933
Magritte The Collection
Cendrier de porcelaine d'après Magritte. Signé dans l'image.
Coffret d'origine
Tirage limité 917/1000
1990 By ADAGP et Flammarion 4

N° : 200

Estimation : 20 €



Swarovski
Suite de 6 portes noms en cristal circulaires à facettes dans un coffret circulaire d'époque.

N° : 201

Estimation : 10 €



Christofle
Paire de coupelles chantournées en métal argenté signé Christofle.
Diam : 8.5 cm

N° : 202

Estimation : 120 €



Petit lot d'argenterie composé de coupe, bouchons de bouteille de vin, encadrement, spatule

Poids brut : 830 gr

N° : 203

Estimation : 30 €



Important lot d'objets en métal argenté.

Pièces de forme et divers.

N° : 204

Estimation : 150 €



Petit lot d'argenterie composé de deux plateaux chantournés à décor repoussé, une coupe et un petit calice.

Poids (sans le marbre) : 535 gr

N° : 205

Estimation : 10 €



Petit lot de métal argenté composé d'une bonbonnière - un soldat de 14-18 - et petits récipients...

N° : 206

Estimation : 40 €



Partie de ménagère en métal argenté.

Probable travail oriental

N° : 207

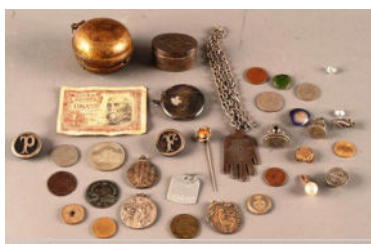
Estimation : 20 €



Suite d'éléments en métal argenté composé d'un plateau - couverts de service, ...

N° : 208

Estimation : 10 €



Petit lot composé d'éléments en argent et en métal argenté - pilulier - médailles - pièces - boitier de montre, ...

N° : 209

Estimation : 10 €



Médailles de concours hippiques
En vrac et une avec coffret (Anvers)

N° : 210

Estimation : 20 €



Partie de ménagère en métal argenté composée de 10 grandes cuillères - 12 grands couteaux - 9 couteaux à dessert - 12 grandes fourchettes - 5 fourchettes à dessert - + 2 petites fourchettes

N° : 211

Estimation : 200 €



Lot d'argenterie 800 ou 835 dont 6 couteaux - petit vase - portes couverts (11) - pièce de 50 francs en cendrier (argent) - petits couverts.
Poids : 930 gr
On y joint deux encadrements photos en argent et cabochon.
Poids brut : 80 gr

N° : 212

Estimation : 20 €



Huilier vinaigrier en étain argenté Art Nouveau à deux burettes couvertes en verre.
Travail circa 1900.
Haut : 24 cm

N° : 213

Estimation : 20 €



Wilton Art Métal
un plat Fleurs Nouveau designed by Georges Briard.
Columbia - Pennsylvania
Diam : 37 cm

N° : 214

Estimation : 60 €



Petit lot d'argenterie composé d'une louche à punch - petites cuillères - pelle à tarte
Poids brut : 230 gr

N° : 215

Estimation : 20 €



Petit lot d'objets de vitrine dont flacons à sel - porte monnaies - petites boîtes à pilules - sceau - éventail - ... flûte à bec...

N° : 216

Estimation : 70 €



Petit lot d'argenterie composé de deux salières et leur verrerie en cristal translucide, boîte à tabac - petite aumônière - deux boîtes - un petit flacon.
Poids brut : 330 gr

N° : 217

Estimation : 50 €



Partie de cabaret en métal argenté sur son plateau.
On y joint un présentoir en cristal et métal argenté, un pot à lait et un sucrier de modèle différent.
Ensemble de 7 pièces.

N° : 218

Estimation : 40 €



CHRISTOFLE
Un coffret de 12 cuillères à moka modèle Malmaison doré
On y joint une pince à glaçons collection Gallia

N° : 219

Estimation : 10 €



Suite de deux coffrets de cuillères à café ou à dessert en métal argenté.
2 x 11 cuillères.

N° : 220

Estimation : 30 €



Un ensemble de cendriers et œufs en Malachite d'Afrique.
6 œufs et 3 cendriers

N° : 221

Estimation : 10 €



Souvenir d'Egypte
Tête de chat (Bastet).
En résine sur socle en plexi.
Haut : 12.5 cm

N° : 222

Estimation : 30 €



Tête de profil sculptée dans un bloc de malachite.
Haut : 9 cm

N° : 223

Estimation : 30 €



Cendrier sculpté dans un bloc en malachite.
Diam : 15.5 cm

N° : 224

Estimation : 30 €



Bloc circulaire taillé dans un bloc en malachite.
haut : 7 cm
Diam : 7.2 cm

N° : 225

Estimation : 10 €



Faïence fine Andenne
Une assiette creuse au décor d'une branche fleurie.
Marque de Huy : pour Charles Lhomme et Philippe Ledoux.
Diam : 23 cm
Accident

N° : 226

Estimation : 10 €



Faïence fine Andenne
Assiette creuse au marli chantourné et côtes torsées. Camaïeu bleu de branchettes fleuries.
Signée de Bernard Lammens.
Diam : 24.5 cm

N° : 227

Estimation : 10 €



Faïence fine Andenne

Une assiette creuse au décor d'un Coucou en cinq tons avec sol et arbustes à l'éponge. Marli à côtes torsées. Email jaunâtre. restauration au jaune du Coucou.

Marque de Huy : pour Charles Lhomme et Philippe Ledoux.

Diam : 24 cm

N° : 228

Estimation : 10 €



Faïence fine Andenne

Une assiette creuse au décor d'une petite fleurette centrale, le marli orné de deux motifs alternés, festonné.

Signé Jean-Philippe Becquevort. Cheveux et manques

Diam : 23,5 cm

N° : 229

Estimation : 10 €



Faïence fine Andenne

Une assiette plate au décor d'une double palme au pinceau d'après un décor de Nimy. Petits festons sur le marli.

Marque W.F. pour Winant frères.

Diam : 24 cm

N° : 230

Estimation : 20 €



Faïence fine Andenne

Suite de deux assiettes à décor Chantilly en camaïeu de bleu, marli festonné.

Marque de Nimi et Attert 6

Diam : 23 cm

N° : 231

Estimation : 10 €



Faïence fine Andenne

Une assiette plate légèrement festonnée décorée d'traits rayonnants en creux.

Email bleuté.

Marque de Jean Philippe Becquevort.

Diam : 23,5 cm

N° : 232

Estimation : 10 €



Faïence fine Andenne

Une assiette creuse au décor de fleurettes stylisées sur le marli

Marque de Nihoul frères.

Diam : 24.5 cm

N° : 233

Estimation : 10 €



Faïence fine Andenne

Une assiette plate au décor en bleu d'une branche ornée d'une marguerite.
Marli festonné et décor répété 3 fois.

Marque de Arnold Bonhivers.

Diam : 24.5 cm

N° : 234

Estimation : 20 €



Faïence fine Andenne

Suite de deux assiettes creuses au décor d'une branche fleurie ornée d'une imposante fleur vue de profil. Le marli au décor de folioles.

Une attribuée à Mathieu Servais et la suivante signée de Arnold Bonhivers.

Diam : 24.5 cm

N° : 235

Estimation : 10 €



Faïence fine Andenne

Une assiette plate au décor sobre d'une branche fleurie de rosier. Email très blanc.

Marque de Bernard Lammens & Cie

Diam : 23 cm

N° : 236

Estimation : 10 €



Faïence fine Andenne

Une assiette creuse au décor en camaïeu bleu d'une branche fleurie. Marli à côtes torsées, branchettes et folioles.

Marque de H et E Richard frères

Diam : 23 cm

N° : 237

Estimation : 20 €



Faïence fine Andenne

Deux assiettes creuses au décor polychrome du Coucou, au pinceau et à l'éponge.

Sans Marques. Cheveux et manques

Diam : 23.5 cm

N° : 238

Estimation : 10 €



Faïence fine Andenne

Une assiette plate au décor en bleu genre Tournai "à la mouche". Marli au décor d'un galon de perles.

Marque de Emmanuel Deville.

Diam : 24 cm

Accidents et collages.

N° : 239

Estimation : 10 €



Faïence fine Andenne

Une assiette creuse au décor d'une marguerite stylisée bleu et marli à décor de festons rouges et d'un petit motif bleu.

Marque de Mathieu Servais. Cheveux.

Diam : 24 cm

N° : 240

Estimation : 20 €



Faïence fine Andenne

deux assiettes creuses au décor polychrome en quatre tons d'un bouquet fleuri et feuillagé. Bouquet andennais. Marli à côtes torsées de branchages pour une assiette.

Marque de Mathieu Servais.

Diam : 23.5 cm et 25 cm

N° : 241

Estimation : 10 €



Faïence fine Andenne

Une assiette creuse au décor d'une branche fleurie avec fleur vue de profil.

Marli à décor d'une fleur en bouton.

Marque de Arnold Bonhivers.

Diam : 24.5 cm

N° : 242

Estimation : 25 €



Faïence fine Andenne

Trois assiettes creuses au décor en quatre tons d'une rose stylisée centrale entourée de folioles et fleurettes. Marli à côtes torsées à décor de branchettes .

Marque pour Bernard Lammens et une sans marque.

Diam : 23 cm

N° : 243

Estimation : 10 €



Faïence fine Andenne

Une assiette creuse au décor en cinq tons d'un bouquet composé d'une large tulipe rouge centrale. Au marli, quatre branchettes polychromes;

Marque de Bernard Lammens & Cie.

Diam : 24 cm

N° : 244

Estimation : 10 €



Faïence fine Andenne

Une assiette plate au décor Chantilly et marli à côtes torsées.

Marque d'un M au pinceau.

Diam : 23 cm

N° : 245

Estimation : 10 €



Faïence fine Andenne

Une assiette plate du grand service à décor maçonnique (ruban et festons sur le marli). Cinq attributs maçonniques sur le marli.

Marque : sans

Diam : 24.5 cm

N° : 246

Estimation : 10 €



Faïence fine Andenne

Une assiette creuse au décor d'une branche fleurie en bleu et marli à côtes torsées décoré de ce même branchage fleuri.

Marque de Bernard Lammens

Diam : 24.5 cm

N° : 247

Estimation : 10 €



Faïence fine Andenne

Deux assiettes creuses au décor d'une rose en rouge et marli décoré.

Sans marque. Cheveux

Diam : 23.5 cm et 25 cm

N° : 248

Estimation : 50 €



Faïence fine Andenne

Un plat creux au décor Chantilly et côtés torsés

Marque de JP.Beckevort

Diam : 27 cm

On y joint

Un plat/Présentoir en faïence fine de Boch à Septfontaines et décor Chantilly.

Marque B.L.

Diam : 30 cm

N° : 249

Estimation : 30 €



Faïence fine Andenne

Pot à lait et plateau de saucière. Décor en camaïeu d'une guirlande d'épis.

Marque sous le plateau : V&W Andenne.

Haut. du pot : 16 cm

L.plateau : 24.5 cm

N° : 250

Estimation : 50 €



Une grand soupière de forme ovale de style empire en faïence fine attribuée à Boch Septfontaines.

Fretel en fruit d'artichaut. Décor d'épis et dents de loup.

Légère fêlures et manque intérieur au couvercle. Petit manque à la lèvre de la soupière.

Dim : 25 cm x 38 cm x 21 cm

N° : 251

Estimation : 30 €



Faïence fine Andenne

Un ensemble de pochons et soucoupes (2 x 2) à décor en camaïeu de bleu;

Attribution à Mathieu Servais.

Diam : 7.5 cm et 12 cm

N° : 252

Estimation : 30 €



Faïence fine Andenne

Une boule à repriser ornée d'un décor d'un paysage en réserve avec inscription A.Borne dans un coeur.

Diam : 7 cm

N° : 253

Estimation : 20 €



Faïence fine Andenne

Suite de quatre pochons au bouquet andennais attribués à Servais. Dont un décor polychrome.

Petits cheveux.

Diam : 8 cm

N° : 254

Estimation : 10 €



Faïence fine Andenne

Pichet à large bec à décor d'une guirlande polychrome au myosotis.

Attribué à Verdussen & Wauters.

Restaurations et recollages. manque

Haut : 22 cm

N° : 255

Estimation : 30 €



Faïence fine Andenne

Une cafetière couverte à décor de branchettes feuillagées.

Fretel en forme de gland.

Haut : 26 cm

Petit manque et brulage.

N° : 256

Estimation : 10 €



Faïence fine Andenne

Pot à lait couvert à décor de Saxe sur une panse légèrement cannelée

Fretel en grenade.

Haut : 18 cm

N° : 257

Estimation : 20 €



Un ensemble de faïence dans le goût de Andenne composé de 7 tasses - 4
soutasses et une théière.

Petits manques ou cheveux.

N° : 258

Estimation : 30 €



Faïence fine Andenne

Un grand broc à décor en bleu en réserve et corps bas à godrons stylisés

Anse à feston .

Signé de Jean Philippe Becquevort.

Haut : 24.5 cm

N° : 259

Estimation : 50 €



Faïence fine Andenne

Un ensemble de sucriers couverts - un pot à lait - un petit crémier (couvercle
cassé)

Petit manque - cheveux

N° : 260

Estimation : 40 €



Terre de Namur

Lot composé de un pot à lait (H : 13 cm) et un encrier (17 cm x 11.5 cm)

N° : 261

Estimation : 100 €



Johnson Brothers.

Service en porcelaine anglaise à décor de rameaux fleuris légèrement rose de
couleur sur fond blanc.

Composé de théières - cafetière - brocs - tasses - soutasses - beurrier - ...

Quelques petits coups.

N° : 262

Estimation : 80 €



Belle suite de 58 assiettes (creuse - plates - à dessert) en porcelaine de Lunéville à décor central d'un bouquet de tulipes et petits rameaux fleuris et feuillagés sur le marli. on y joint un plateau à fruits.

Diam : 24.5 cm

N° : 263

Estimation : 20 €



Pot à lait couvert en porcelaine au décor aux immortel de Saxe.

Cheveux sur le couvercle et petit manque.

Haut : 18 cm

N° : 264

Estimation : 50 €



Table Louis XVI à rabats en acajou à six pieds fuseaux arrondis terminés par des roulettes (manque 3 roulettes).

On y joint 3 allonges (50 cm x 125 cm)

A restaurer (traces de peintures et griffes)

Dim ouverte : 72 cm x 125 cm x 125 cm

N° : 265

Estimation : 150 €



Maison Baguès, attribué à.

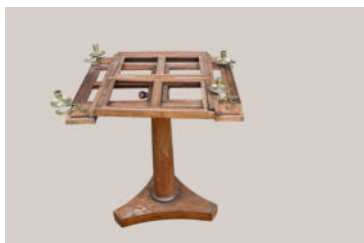
Table basse de salon à pied feuillagé en laiton doré. Tablette en laque peinte à la manière chinoise.

Restauration à la tablette. Accidents et oxydations.

Dim : 40 cm x 110 cm x 60 cm

N° : 266

Estimation : 200 €



Guéridon à quatre partitions empire en acajou.

Fût cylindrique sur pied tripode à quatre lutrins. Quatre bougeoirs en laiton à une lumière.

France, XIXème siècle. A restaurer.

Dim : 73 cm x 70 cm x 70 cm

N° : 267

Estimation : 40 €



Table à jeux Louis XVI en acajou à quatre pieds fuseaux. Tablette pivotante et ouvrante avec feutre.

Griffes et petits accidents.

Dim : 76 cm x 86 cm x 43 cm

N° : 268

Estimation : 80 €



Confiturier empire en acajou à deux colonnes détachées. Un ouvrant et un tiroir en façade et une tablette en petit granit. A restaurer. France, XIXème siècle.

Dim : 93 cm x 69 cm x 45 cm

N° : 269

Estimation : 30 €

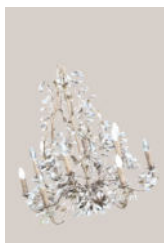


Voltaire en acajou Louis-Philippe à deux accotoirs sculptés et ajourés. Manchettes. Manque les roulettes des pieds antérieurs. A restaure. France, XIXème siècle.

Dim : 100 cm x 60 cm x 70 cm

N° : 270

Estimation : 50 €

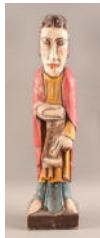


Lustre en fer patiné et pampilles de verre à 12 points de lumière.

Dim : 90 cm x 70 cm

N° : 271

Estimation : 80 €



Art populaire
Sculpture en bois d'un personnage déroulant une charte .
Restauration à la patine.
Haut : 58 cm

N° : 272

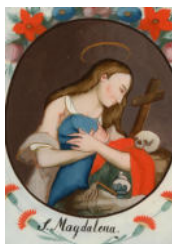
Estimation : 150 €



Reliquaire en placage et laiton doré, agrémenté d'une relique (avec cachet de cire rouge) en baiser de paix.
Travail du XIXème siècle.
Haut : 69 cm

N° : 273

Estimation : 100 €



Objet de dévotion.
Eglomisé de S.Magdalena en médaillon.
Travail de l'Est de l'Europe, circa 1880/1900.
Dim : 23 cm x 18 cm

N° : 274

Estimation : 200 €



Ecole flamande du XVIIème siècle.
Marie Madelaine.
Huile sur panneau.
Petites griffes.
Dim : 25 cm x 20 cm

N° : 275

Estimation : 30 €



Miroir Charles X en acajou et filets de bois clair.
France, première moitié du XIX ème siècle.
Dim : 100 cm x 70 cm

N° : 276

Estimation : 100 €



Joli miroir Art Déco en fer forgé à décor d'une biche élancée.
Pentures stylisées.
Dim : 78 cm x 90 cm

N° : 277

Estimation : 40 €



CLEM (1982)
Groupe en terre cuite représentant un chient assis.
Signé sur la terrasse.
Dim : 20 cm x 23 cm

N° : 278

Estimation : 20 €



Ernest PATRIS (1909-1981)
Buste de jeune femme.
Terre cuite ou plâtre patiné signé.
Socle en pierre.
Hauteur totale : 25 cm

N° : 279

Estimation : 20 €



Ernest PATRIS (1909-1981)
Sute de deux têtes de Gavroche. Signés .
Sur socle en pierre.
Hauteur totale : 16 cm

N° : 280

Estimation : 20 €



Ernest PATRIS (1909-1981)
Tête de gavroche en alliage d'acier. Signé.
Socle en pierre.
Haut : 26 cm

N° : 281

Estimation : 20 €



Ernest PATRIS (1909-1981), attribué à
L'abbé débouche.
Terre cuite patinée sur socle en marbre.
Hauteur totale : 30 cm

N° : 282

Estimation : 20 €



Ernest PATRIS (1909-1981)
Avocat à la lecture
Terre cuite patinée signée sur socle en granite.
Hauteur totale : 37 cm

N° : 283

Estimation : 50 €



Paul Ludwig KOWALCZEWSKI (1865-1910)
Petit effronté
Bronze signé sur socle en marbre.
Hauteur totale : 15 cm

N° : 284

Estimation : 30 €



Boud CEYSENS (1965)
Sans titre.
Offert F-VI Congres 2002
Accident au marbre.
Hauteur totale : 19 cm

N° : 285

Estimation : 50 €



Louis TANARI (1940) attribué à.
Vierge à l'enfant.
Bronze poli et doré.
Non signé.
Haut : 9.5 cm

N° : 286

Estimation : 50 €



Suite de deux chevaux en cire.
L'un en cire rouge (manque)
L'autre en cire noire.
Probablement travail italien.
Dim : 15 cm x 13 cm

N° : 287

Estimation : 50 €



[La Pléiade]
Balzac
La Comédie Humaine 10 volumes 1951.
Sans rhodoïd. Couvertures en état moyen.

N° : 288

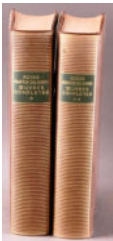
Estimation : 20 €



[La Pléiade]
Michelet
Histoire de la révolution française.
2 vol (Tome I et II) avec rhodoïd - 1961

N° : 289

Estimation : 20 €



[La Pléiade]
Roger Martin du Gard
Oeuvres complètes.
2 vol avec rhodoïd 1962

N° : 290

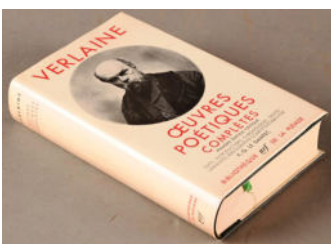
Estimation : 15 €



[La Pléiade]
Albert Camus
Essais
1 vol avec rhodoïd - 1965

N° : 291

Estimation : 15 €



[La Pléiade]
Verlaine
Oeuvres poétiques complètes (première édition critique)
1 vol avec rhodoïd et emboîtement carton - 1959

N° : 292

Estimation : 10 €



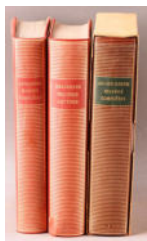
[La Pléiade]

Suite de deux ouvrages :

- Choderlos de Laclos : Oeuvres complètes. 1 vol avec rhodoïd et emboîtement carton - 1959
- Alain : Propos - 1 vol avec rhodoïd - 1959

N° : 293

Estimation : 15 €



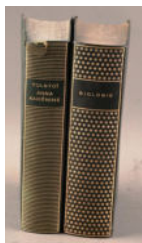
[La Pléiade]

Suite de trois ouvrages :

- La Rochefoucauld - Oeuvres complètes 1 vol avec rhodoïd -1964
- Descartes : oeuvres / lettres - 1 vol avec rhodoïd 1963.
- Julien Green : Oeuvres complètes, Tome I avec rhodoïd et emboîtement carton - 1972

N° : 294

Estimation : 10 €



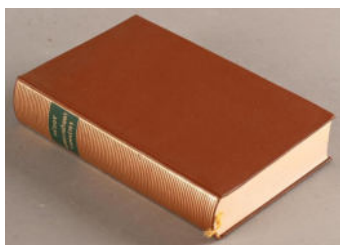
[La Pléiade]

Suite de deux volumes :

- Tolstoï : Anna Karénine, 1 vol (légèrement déchiré au dos) 1965
- Biologie : 1 vol 1965 (petite dédicace au stylo)

N° : 295

Estimation : 10 €



[La Pléiade]

Péguy

Oeuvres poétiques complètes

1 vol 1954

N° : 296

Estimation : 10 €

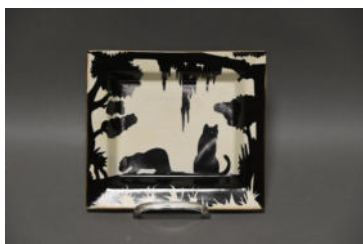


Petit groupe en biscuit représentant deux jeunes enfants nourrissant des lapin.
Allemagne, XIXème siècle.

Dim : 11 cm x 10 cm

N° : 297

Estimation : 20 €



Nicolas Blandin, Paris

Un cendrier " Léopard "

Dim : 29 cm x 17 cm

N° : 298

Estimation : 30 €



Céramique E.S.

Grand vase en céramique évasée à décor marbré rouge des Pyrénées.

Numéroté sous la base.

Haut : 36 cm

Diam : 21 cm

N° : 299

Estimation : 20 €

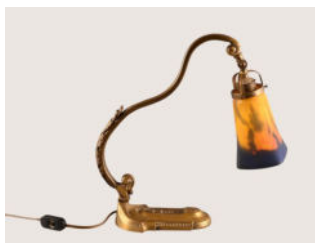


Profil en plâtre d'un jeune homme portant cravate.

Haut : 30 cm

N° : 300

Estimation : 80 €



Muller Frères à Lunéville.

Lampe de bureau en bronze doré à abat jour en pâte de verre signé de Muller Frères à Lunéville.

Un point de lumière.

Haut : 37 cm

N° : 301

Estimation : 10 €



Lampe de Bureau Bauhaus Vintage en émail et laiton attribuée à Helo Leuchten, 1950.

Ht. 40 cm, prise manquante.

N° : 302

Estimation : 10 €



Globe formant cadran solaire de jardin

Métal patiné et doré. Ht. 65 cm

N° : 303

Estimation : 10 €



Ensemble de 25 carreaux de Delft à décor manganèse représentant des motifs végétaux et des volatiles

Dim. 13 x 13 cm chacun. Quelques égrenures

N° : 304

Estimation : 10 €



Service en porcelaine Minton "Genevese" rose comprenant :
17 plats et plateaux
10 tasses, dont 8 couvertes
3 légumes, dont 1 couvert
3 assiettes creuses
24 grandes assiettes
24 petites assiettes
1 saucière et son dormant.

N° : 305

Estimation : 10 €



Lot varié de faïences et porcelaines comprenant 9 pièces

N° : 306

Estimation : 10 €



Lot de souvenirs militaires relatifs au régiment des Guides de Belgique, comprenant un sabre, deux statuette en porcelaine, un livre, etc.

N° : 307

Estimation : 10 €



Lot de 14 médailles et décorations militaires

N° : 308

Estimation : 10 €



Lot de divers ornements militaires belges : boutons, insignes, etc

N° : 309

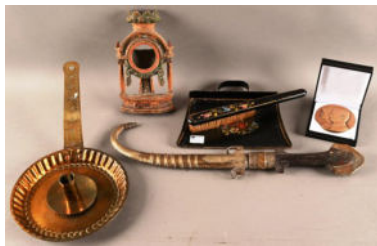
Estimation : 10 €



Lot de divers ornements militaires belges en tissus

N° : 310

Estimation : 10 €



Fond de collection varia comprenant un poignard oriental, un bougeoir à main en cuivre, un porte-montre en bois sculpté polychrome, etc.

N° : 311

Estimation : 10 €



Paire de chenets en laiton de style Louis XVI, à décor de vasques et de béliers
Ht. 26 cm

N° : 312

Estimation : 10 €



Paire de petits bougeoirs Restauration montés à l'électricité
Bronze patiné et doré. Ht. totale 24 cm.

N° : 313

Estimation : 20 €



Suite de deux carafes en verre et cristal (probablement du Val-Saint-Lambert)
avec monture en argent 800 poinçons Delheid
H de la plus grande: 38.50 cm

N° : 314

Estimation : 30 €



VONËCHE (ou dans le goût de) - Suite de deux récipients en cristal translucide
taillé (un couvert)
Egrenures
H totale du plus grand: 29 cm

N° : 315

Estimation : 100 €



Cristalleries du Val-Saint-Lambert
Suite de deux carafes couvertes (H: 40 et 32.50 cm) et un vase (H: 18.50 cm)
en cristal double bleu

N° : 316

Estimation : 50 €



Cristalleries du Val-Saint-Lambert
Grand vase dit de mariage en cristal gravé translucide
Inscription gravée: "Administration Communale Awirs Hommage à Mr Limage
1902"
Egrenures
H: 41 cm

N° : 317

Estimation : 20 €



Cristalleries du Val-Saint-Lambert
Suite de trois vases en cristal translucide
H du plus grands: 17.50 cm

N° : 318

Estimation : 50 €



Cristalleries du Val-Saint-Lambert - Différents modèles
Suite de cinq vases et corbeille (L: 43 cm) en cristal doublé rose et violet
H du plus grands: 21 cm

N° : 319

Estimation : 30 €



Cristalleries du Val-Saint-Lambert et à divers
Suite de verres à vin blanc en cristal, différents modèles (dont 6 doublé rose)
Éclat sur un verre rose et sur un verre blanc

N° : 320

Estimation : 80 €



Cristalleries du Val-Saint-Lambert et à divers
Fort lot de 8 verreries: 3 vases, 2 coupelles, 2 corbeilles et 1 pique fleurs
Bel état général, égrenures possibles

N° : 321

Estimation : 20 €



Cristalleries du Val-Saint-Lambert
Suite de deux presses papiers en cristal double bordeaux et bleu (petit éclat)

N° : 322

Estimation : 40 €



Cristalleries du Val-Saint-Lambert

Suite d'une carafe couverte (H: 43 cm) et d'un vase (H: 20 cm) en cristal taillé translucide

N° : 323

Estimation : 80 €



Grande coupe circulaire et pied carré en cristal taillé de Bohème, translucide et vert émeraude

H: 28 cm

N° : 324

Estimation : 20 €



Sceau à Champagne en verre taillé, monture et anse en métal argenté

H: 22 cm Diam haut: 19.50 cm

N° : 325

Estimation : 60 €



Val-Saint Lambert

Suite de:

2 drageoirs en cristal translucide H: 30 cm

2 assiettes en cristal translucide Diam: 19 cm

11 présentoirs demi-lune L: 19,50 cm (égrenures ou éclats sur certains)

N° : 326

Estimation : 50 €



Baromètre en bois sculpté à la manière Forêt Noire.

Il est signé de Jos.Holtschneider. Tilburg

Décor d'oiseaux dans des branchages de vigne.

haut : 64 cm

Petit manque à une aile d'oiseau (le + haut)

N° : 327

Estimation : 30 €



Lampe Senses.

Designe : Dorian Kurz. Made in Switzerland.

Globe en verre opaline satiné.

Non testée.

Haut : 22 cm

N° : 328

Estimation : 200 €



Xavier LUST (1969)

Suite de quatre bougeoirs du modèle KOSMO (2004)

Aluminium, Edition Driade.

Dim : 33 cm x 18.5 cm x 9.5 cm

N° : 329

Estimation : 30 €



Un bougeoir en métal argenté anglais monté en lampe.

Fût cannelé et base carrée.

Haut : 60 cm

N° : 330

Estimation : 20 €



Suite de deux chats en bois sculptés et peints en noir.

L'un tenant une souris et l'autre un poisson.

Travail du XXème siècle.

haut : 38 cm

N° : 331

Estimation : 10 €



Bougeoir en étain d'un putti soutenant une corne d'abondance à un point de lumière.

Italie. XXème siècle.

Haut : 52 cm

N° : 332

Estimation : 10 €



Sculpture d'un cheval en étain.

Travail du XXème siècle.

Dim : 30 cm x 35 cm

N° : 333

Estimation : 100 €



Paire d'obélisques en albâtre.

Italie, XXème siècle.

Haut : 41.5 cm

N° : 334

Estimation : 10 €



Un ensemble de trois éléments pour fumeur des années 50/60 composé de bronze doré et opaline.
Cendrier - briquet - porte cigarettes.

N° : 335

Estimation : 10 €



Un seau à Champagne en métal argenté en forme de vase Médicis.
Signé FB.Rogers
Haut : 26 cm

N° : 336

Estimation : 10 €



Alsace , " Hugel" Riquewihr
Suite de deux rafraîchissoir en métal argenté.
Manques.
Haut : 28 cm

N° : 337

Estimation : 10 €



Suite de trois éléments dont un crabe en bronze patiné (Japon ?) (L : 18 cm) , un chat perché sur un socle (H : 16 cm) et une unité de mesure sur une colonne surmontée d'un perroquet (H : 21 cm)

N° : 338

Estimation : 30 €



JAPON.
Bronze d'un Phénix au décor aux émaux cloisonnés.
Accident au cou.
L : 30 cm

N° : 339

Estimation : 30 €



Plat à libation en cuivre gravé de bandes circulaires.
Travail du Maghreb.
Diam : 42 cm

N° : 340

Estimation : 150 €



Grande vasque profonde en cuivre à décor de godrons repoussés et gravure d'éléments végétales.

Travail du début du XXème siècle.

Vietnam, Laos ou Cambodge.

De tradition familiale acquise par le grand-père du propriétaire actuel en Indochine, faisant partie d'un bataillon de militaires, volontaire belge envoyé combattre.

Haut : 12 cm

Diam : 47 cm

N° : 341

Estimation : 80 €



Chine, bol en grès vernissé.

Type Jun, de la dynastie Yuan

Diam : 17 cm

N° : 342

Estimation : 80 €



Chine, sculpture à plat en terre cuite d'un cheval avec son harnachement.

Travail ancien, non testé à la thermoluminescence.

Dim : 19.5 cm x 27 cm

N° : 343

Estimation : 10 €



Cloche en bronze doré à décor gravé de formes géométriques.

Un anneau en fer forgé pour l'accrochage.

Haut : 13 cm

N° : 344

Estimation : 300 €



CHINE, un vase en porcelaine de Chine à décor en bleu sous couverte.

Haut : 15 cm

On y joint :

Une petite bouteille en porcelaine de Chine à décor de personnages dans un jardin.

Signé sous la base.

Haut : 8.5 cm

N° : 345

Estimation : 200 €



Chine

Suite de deux Guanyin en porcelaine de Chine à décor polychrome.

Haut : 21 cm

N° : 346

Estimation : 50 €



Chine.

Suite de deux dessins à l'encre sur papier de riz.

Travail début du XIXème siècle.

Dim : 18 cm x 13 cm

N° : 347

Estimation : 50 €



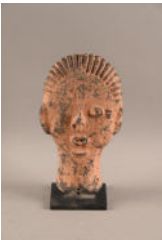
Paire de gourdes en céramiques folkloriques mexicaines.

Tonala.

Haut : 36 cm

N° : 348

Estimation : 100 €



[Afrique]

Côte d'ivoire

Tête en terre cuite sur socle en métal.

Haut : 23 cm

Provenance : David Norden Gallery

N° : 349

Estimation : 100 €



Papouasie - Nouvelle Guinée.

Masque en bois du culte Yena?

Haut : 27 cm

N° : 350

Estimation : 10 €



[Afrique]

Suite de deux personnages féminins en bois sculptés.

Haut : 32 cm

N° : 351

Estimation : 20 €



Poire à poudre en laiton sculpté d'un faisant dans un paysage.
Travail anglais par Dixon & sons.
L : 19.5 cm

N° : 352

Estimation : 10 €



Un cendrier en laiton en forme de képi de l'armée belge (Léopold III)
On y joint une étoile de Bastogne (accident)

N° : 353

Estimation : 100 €



Une décoration du Portugal
Ordre du Christ.
Provenance : Consul du Brésil
Coffret d'origine

N° : 354

Estimation : 200 €



Médaille impériale russe de l'ordre de Saint Anne, seconde classe.
Or 14 K et quatre bras en émail. (14.5 gr)

N° : 355

Estimation : 10 €



Médaille de Chevalier de l'Ordre de Léopold II.
Dans son coffret d'origine.

N° : 356

Estimation : 10 €



Médaille de la Chambre de Commerce d Bruxelles : Etablissement Louis
Reyners 1941 - 1966 (écrin d'époque)
Médaille commémorative / Hollande 18 mai 1859

N° : 357

Estimation : 10 €



Suite de deux médailles et un poids de balancier en laiton aux armes du Roi de Hollande

N° : 358

Estimation : 30 €



Un flacon à sel en cristal taillé et décor de filets dorés. Capuchon à charnière en argent.

Haut : 10.5 cm

On y joint : une barrette en métal et cristal.

Haut : 5 cm

N° : 359

Estimation : 10 €



Fond de tiroir

Suite de trois objets dont

- Miniature d'un homme en habit militaire

- Petite boîte circulaire pour hosties.

- Lunette de vue repliable en laiton doré.

N° : 360

Estimation : 80 €



[Argenterie]

Un cheval au pas en argent 925.

Dim : 8 cm x 11.5 cm

Poids : 62 gr

N° : 361

Estimation : 30 €



Belle suite de cinq poudriers.

Argent et métal argenté.

N° : 362

Estimation : 30 €



Ensemble de 15 portes couverts en métal,

on y joint 12 portes couverts en métal

On y joint 7 petits cendriers en métal et vermeil de la Maison Sauvage Frères à Gand

On y joint 6 cuillères à long drink Gero Zilvium

N° : 363

Estimation : 20 €



Suite de 11 fourchettes et 12 couteaux à dessert à manche en ivoirine.

N° : 364

Estimation : 20 €



Un ensemble de bijoux de fantaisie (collier de perles,etc...)
On y joint un chronomètre gousset en argent 800 de Kreitz à Anvers

N° : 365

Estimation : 10 €



Petit lot de boutons de livrée;
On y joint un petit cachet

N° : 366

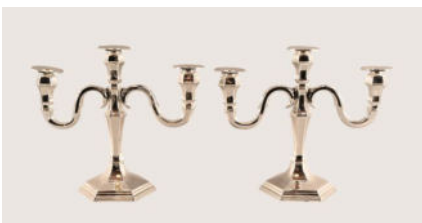
Estimation : 80 €



Un petit bol en argent russe DJ84, gravé de motifs végétaux flamboyant.
Dim : 4 cm x 9 cm
Poids : 82 gr
On y joint deux petits bols à alcools à décor chinois en argent.
Poids : 85 gr
Soit total de 167 gr

N° : 367

Estimation : 60 €



Paire de candélabres en métal argenté à trois points de lumière.
Dim : 28.5 cm x 33 cm

N° : 368

Estimation : 50 €



Pendulette de table dite religieuse en laiton doré et gravé.
Mécanisme non vérifié.
Haut : 30 cm

N° : 369

Estimation : 50 €



Pendulette à mécanismes miniatures signée Auguste Bertrand.
Sous globe.
mécanisme non vérifié.
Dim.du globe : 17 cm x 13 cm

N° : 370

Estimation : 200 €



Pendule borne en marbre - albâtre et bronze doré.
Agrémentée de trois personnages en bois sculpté et doré.
Composition.
Cadran en émail blanc à chiffres arabes pour les heures.
Accident et manques. Mécanisme non vérifié.
Haut : 48 cm

N° : 371

Estimation : 60 €



Pendule de cheminée en zingual et tablette en marbre noir.
Jeune fille à l'éventail dans un décor néo-renaissance.
Mécanisme non vérifié. France, fin du XIXème siècle.
Dim : 48 cm x 40 cm x 14 cm

N° : 372

Estimation : 10 €



Petite boîte en forme de cénotaphe en placage d'acajou.
France, milieu du XIXème siècle.
Petits soulèvements au placage.
Dim : 14 cm x 17 cm x 16 cm

N° : 373

Estimation : 20 €



Un médaillon en miniature de la tête du Christ avec la couronne d'épines,
céramique.(verre bombé)
Haut : 6 cm
On y joint : un médaillon ovale en terre cuite à la manière de Boucher (verre
bombé)
Dim : 9.5 cm x 7.5 cm

N° : 374

Estimation : 20 €



Royal Doulton
Foxterrier en porcelaine polychrome.
Haut : 19 cm

N° : 375

Estimation : 10 €



Art populaire marin.
Suite de 8 maquettes de voilier en bouteille.
Tailles diverses.

N° : 376

Estimation : 20 €



Plaque émaillée Busath, Bruxelles de la société " Le cheval de trait belge."
1902
Dim : 26.5 cm x 21 cm

N° : 377

Estimation : 500 €



Aimé-Jules DALOU (1838-1902)
"Le Châtiment"
Bas-relief en plâtre.
Signé Dalou en bas à gauche.
Dim : 36 cm x 26 cm

N° : 378

Estimation : 20 €



Lion de Venise en bougeoir.
Faïence italienne.
Travail du XXème siècle.
Haut : 25 cm

N° : 379

Estimation : 30 €



Nubienne à la corne d'abondance.
terre cuite vernissée.
Italie, XXème siècle.
Haut : 50 cm

N° : 380

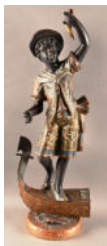
Estimation : 80 €



Torchère en terre vernissée polychrome à un point de lumière.
Travail italien du XXème siècle.
haut : 110 cm

N° : 381

Estimation : 50 €



Torchère en bois sculpté et peint d'un gondolier nubien sur l'avant de sa gondole.

Bois peint polychrome.

Italie, début du XXème siècle.

Accident et manques.

Haut : 72 cm

N° : 382

Estimation : 50 €



[Religiosa]

Suite de deux couronnes étoilées en fer pour grande sculptures religieuses.

Accidents et manques.

Haut : 44 cm

N° : 383

Estimation : 80 €



Suite de cinq boîtes de jeux de quadrilles.

Bois laqué dans le style de la Chine. Sur le couvercle une rondelle rotative qui fait apparaitre des chiffres.

Usures - charnières absentes.

Dim : 2.5 cm x 9 cm x 6 cm

N° : 384

Estimation : 10 €



Eléphant en bois exotique regroupant un ensemble de 8 sous verres.

L'ensemble regroupé mesure : 11 cm x 18 cm

N° : 385

Estimation : 50 €



Suite de photo - type négatif de Kinkempois - Renory.

Avec protège cliché de la Société des Etablissements Gaumont.

Cliché de Paul Orban (+/- 50 ?)

N° : 386

Estimation : 20 €



Suite de deux cales portes en alliage à couleur d'étain en forme de deux Bull-dog.

Dim : 15 cm x 20 cm

N° : 387

Estimation : 10 €



Métronome de Maëzel.
Fonctionne à l'essai.
Bois insolé.
Haut : 23 cm

N° : 388

Estimation : 50 €



L.J.Harri - Amsterdam
Sextant en laiton, avec optiques.
Coffret d'acajou d'origine.
Dim : 13 cm x 28 cm x 25 cm

N° : 389

Estimation : 10 €



Paire de bougeoirs à deux points de lumière d'un singe en redingote.
Manque un photophore.
Haut : 55 cm

N° : 390

Estimation : 20 €



Grand plat à offrande en métal argenté.
Diam : 49 cm

N° : 391

Estimation : 30 €



Miroir en bois patiné et sculpté de motifs Louis XV.
Travail du XXème siècle.
Dim : 88 cm x 60 cm

N° : 392

Estimation : 30 €



Miroir en bois sculpté de motifs feuillagés Louis XV.
travail du XXème siècle.
Dim : 102 cm x 56 cm

N° : 393

Estimation : 50 €



Miroir Louis XV en bois sculpté.
Travail XXème siècle.
Dim : 120 cm x 100 cm

N° : 394

Estimation : 60 €



Petite encoignure anglaise en acajou à un ouvrant bombé à décor de marqueterie de bois clair.
Angleterre, XIXème siècle. Deux étagères intérieures.
Dim : 62.5 cm x 33 cm

N° : 395

Estimation : 50 €



Socle octogonal à pans coupés peints ou avec appliques de laiton de fleurs stylisées.
Travail 40/50.
Haut :

N° : 396

Estimation : 100 €



Petite table espagnole à pieds ajourés reliés par une entretoise mouvementée en fer forgé.
Tablette en marqueterie de bois clair d'une rose des vents et écoinçons.
Manque à la marqueterie. Tablette protégée par une vitre.
Travail fin du XVIIème siècle.
Dim : 54 cm x 65 cm x 43 cm

N° : 397

Estimation : 100 €



Petit meuble Louis XVI en marqueterie de bois clair à deux rangs de tiroirs.
Marqueté sur les côtés. Tablette en marbre (fissuré).
France, XIXème siècle. Bon état général. Pas de clés, pas d'entrées de serrures.
Dim : 81 cm x 53 cm x 33 cm

N° : 398

Estimation : 20 €



Seau anglais en acajou à entablement circulaire tripode.
Récipient en cuivre à l'intérieur.
Angleterre, XIXème siècle.
A restaurer.
Haut : 45 cm

N° : 399

Estimation : 200 €



Large secrétaire à cylindre en placage de noyer à 3 tiroirs en partie basse, le tambour (bloqué) découvre un théâtre et 10 tiroirs. Deux rangées de tiroirs en partie haute. Travail de l'Est de la France, milieu 19ème siècle.

Dim : 137 cm x 122 cm x 55 cm

N° : 400

Estimation : 50 €



Petite balance en loupe de frêne avec son système de balance et quelques poids dans un tiroir.

Dim : 25 cm x 25 cm x 12.5 cm

N° : 401

Estimation : 30 €



Becker's sons Rotterdam

Balance de pharmacie en chêne et laiton.

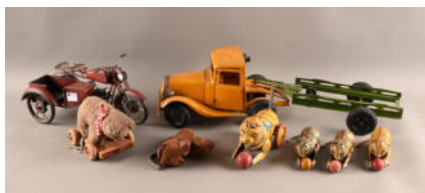
Un tiroir sans les poids .

Tablette décolorée.

Dim : 32 cm x 30 cm x 16 cm

N° : 402

Estimation : 20 €



Un ensemble de jouets anciens dont voiture en tôle - SIDE car - chat en tôle à roulettes - nounours à roulettes - un chien en cuir.

N° : 403

Estimation : 20 €



Tirelire - Jolly Niger Bank en fonte peinte (manque une partie)

On y joint une sculpture d'une tête de fumeur de pipe en terre.

N° : 404

Estimation : 10 €



Serre-livres en pierre verte sculptée montée sur bois.

travail canadien.

Dim : 10.5 cm x 11 cm

N° : 405

Estimation : 10 €



Chine.
Chat en céramique à décor millefiori.
Signé.
Dim : 20 cm x 17 cm

N° : 406

Estimation : 30 €



HERMES.
Un cendrier à décor d'insectes. Signé.
Dim : 17 cm x 17 cm

N° : 407

Estimation : 10 €



Suite de six petites soucoupes en porcelaine de München.
Décor de chevaux.
Diam : 9.5 cm

N° : 408

Estimation : 20 €



Deux marionnettes du folklore thaïlandais en bois peint et cuir.
Haut : 47 cm

N° : 409

Estimation : 20 €



Mexique.
Suite de cinq poissons à décor polychrome.
L : 50 cm et 40 cm

N° : 410

Estimation : 150 €



Val Saint Lambert
Partie de service du modèle " Osram "en cristal translucide.
Il est composé de 12 verres à eau, 12 verres à vin blanc, 10 verres à vin rouge, 9 rinces doigts, 7 coupes à champagne (on y joint 9 coupes légèrement différent)

N° : 411

Estimation : 150 €



Val Saint Lambert

Partie de service Metternich en cristal taillé translucide composé de 12 verres à eau - 11 verres à vin rouge - 12 verres à vin blanc et 12 coupes de Champagne

N° : 412

Estimation : 20 €



Suite de 4 flacons et cruche en cristal taillé et métal argenté.

Haut : 30 cm / 24 cm / 17 cm

N° : 413

Estimation : 30 €



Suite de 18 verres translucides à décor d'un oiseau volant dans une couronne de fleurs.

10 verres à eau (H : 16.5 cm) et 8 verres à vin rouge (15.5 cm).

On y joint un pichet décoré dans le même esprit mais avec une biche au lieu d'un oiseau.

N° : 414

Estimation : 10 €



Suite de 6 verres à vin blanc en cristal taillé et doublé vert.

haut : 12 cm

N° : 415

Estimation : 20 €



Un ensemble de 21 verres en cristal taillé de deux modèles différents dont 12 coupes à Champagne - 7 verres à vin rouge (H : 15 cm) et 4 verres à liqueur de même modèle (H : 10.5 cm)

N° : 416

Estimation : 10 €



Suite de 19 verres moulés translucides composés de 9 coupes à champagne - 4 verres à vin rouge et 5 long drinks.

N° : 417

Estimation : 100 €



Belle suite d'éléments de service de table en cristal translucide et taillé.
milieu de table - plateau de service - salières - portes couteaux .

N° : 418

Estimation : 60 €



Val Saint Lambert

Paire de bougeoirs en cristal translucide

Haut : 12.5 cm

On y joint 3 cendriers en cristal et un pilon en cristal.

N° : 419

Estimation : 10 €



Un ensemble de 17 verres à pieds hexagonales.

3 modèles différents par leur taille mais d'un même service.

N° : 420

Estimation : 20 €



Cristal d'arques.

Suite de 43 verres (eau - vin rouge et vin blanc)

N° : 421

Estimation : 10 €



Chênée? Fin du XIXe-début du XXe siècle

15 verres sur pied en cristal. Ht. 15 cm

N° : 422

Estimation : 10 €



Suite de 19 verres sur pied de type « Roemer », en verre gravé à décor de vignes.

Hauteur : 14 cm. On signale quelques petits éclats aux pieds.

N° : 423

Estimation : 10 €



Val Saint Lambert ? début du XXe siècle. Deux séries de verres sur pied comprenant :

11 verres en verre blanc et vert. Hauteur : 14 cm

10 verres en verre gravé, en verre blanc et vert. Hauteur : 14,5 cm. Un ébréché

N° : 424

Estimation : 10 €



Val Saint Lambert, modèle Lalaing. Suite de 8 verres sur pied dépareillés. Dont un ébréché

N° : 425

Estimation : 10 €



Suite de six verres à vin à pied torsadé sur sa partie supérieure.

Haut : 18 cm

N° : 426

Estimation : 40 €



Belle suite de 10 carafes couvertes et cruches en verre ou cristal.

Hauteurs diverses.

N° : 427

Estimation : 10 €



Paire de supports de perruques ou chapeaux en verre soufflé.

Haut : 27.5 cm

N° : 428

Estimation : 10 €



Val Saint Lambert

Vase art déco en cristal taillé doublé bleu.

haut : 15.5 cm

Diam : 13 cm

N° : 429

Estimation : 10 €



Cruche d'eau en verre fumé.

haut : 41 cm

N° : 430

Estimation : 10 €



Cristal d'arques

1 carafe Modèle Villandry

Boîte d'origine

N° : 431

Estimation : 20 €



Suite de 6 verres à vin à pied à gouttes et vase doublé de couleur et décor meulé.

haut : 15.5 cm

N° : 432

Estimation : 10 €



Suite de 6 verres translucides torsadés pour liqueur.

haut : 10.5 cm

N° : 433

Estimation : 40 €



Baccarat

Suite de trois flacons modèle Diamants pierreries

Accident à un bouchon et manque un bouchon.

France, fin du XIXème siècle.

N° : 434

Estimation : 10 €



Suite de 7 éléments en verre bleuté.

Vase - verres - bougeoirs et petit pichet.

N° : 435

Estimation : 100 €



Limoges, Raynaud

Un ensemble de porcelaine de Limoges, Raynaud, composé d'un saladier et 6 assiettes et un plat à tarte et sa pelle à tartes.

Cerclage en argent.

N° : 436

Estimation : 10 €



BRIDGEWATER

Un bol, une soucoupe et une assiette en céramique anglaise peinte de chats, à la main.

N° : 437

Estimation : 150 €



MEISSEN

Partie de service en porcelaine allemande à décor d'une couronne de fleurs et feuillages peint en vert.

Certains objets sont accidentés et recollés (moutardier - beurrier -)

N° : 438

Estimation : 20 €



Herend/ Hongrie

Partie de service à goûter en porcelaine à décor d'oiseaux et d'insectes multicolores.

Théière - cafetière - pot à lait - sucrier - tasses - soutasses - plat - bols -...

N° : 439

Estimation : 100 €



Suite de deux parties de service à dîner en porcelaine Kahla à motifs de fleurs et oiseaux et treillis doré et un service en porcelaine blanche à décor de petites roses.

Un ensemble de +/- 130 pièces.

N° : 440

Estimation : 10 €



Ensemble d'assiettes pour huîtres de trois modèles différents.

Cinq en verre moulé et 5 assiettes pour homard.

N° : 441

Estimation : 100 €



Scriban/vitrine en pin et bois noirci. Partie basse en commode à trois rangs de tiroir. Un abattant découvre un théâtre de tiroirs. Partie haute en vitrine à trois étagères (sans portes) et corniche mouvementée avec une coquille sculptée en son centre.

Travail suisse du XX ème siècle.

Dim : 240 cm x 110 cm x 62 cm

N° : 442

Estimation : 30 €



Commode secrétaire anglaise en acajou à quatre rangs de tiroirs dont le supérieur à face pivotante découvre un intérieur en secrétaire.

Usures et côtés fendus. A restaurer. Angleterre, 19ème siècle.

Dim : 115 cm x 118 cm x 51 cm

N° : 443

Estimation : 20 €



Console de Hall à deux cotés tressés. Tablette de cuir et trois tiroirs en ceinture.

Travail étranger du 20 ème siècle.

Dim : 88 cm x 115 cm x 50 cm

N° : 444

Estimation : 50 €



Petite table rognon en acajou avec astragale ajourée en laiton.

Pieds reliés par une entretoise. Un tiroir en ceinture

Travail début du 20 ème siècle.

Dim : 76 cm x 75 cm x 40 cm

N° : 445

Estimation : 30 €



Jardinière ancienne en fer peint en noir à quatre pieds à volutes et galerie ajourée. Fond en bois.

Accident et manque.

N° : 446

Estimation : 10 €



Tapis Eagle Kasak

Dim. 272 x 122 cm

N° : 447

Estimation : 10 €



5 chaises à entretoise de style Louis XV en chêne sculpté. Certains pieds ont été restaurés

N° : 448

Estimation : 10 €



Paravent à trois vantaux de style Louis XV en chêne sculpté, garni de tapisseries dans le goût du XVIII^e siècle. Traces d'usure

N° : 449

Estimation : 10 €



Paire de tables de chevet de style Louis XVI ouvrant par un tiroir et une porte simulant des reliures de livres. Travail du XX^e siècle.

N° : 450

Estimation : 450 €



Meissen "Blau Zwiebelmuster"

Service en porcelaine bleu et blanc de 134 pièces, chaque pièce portant la marque aux épées croisées, comprenant :

- 48 assiettes, diamètre 25 cm
- 21 assiettes à soupe, diamètre 23 cm
- 21 petites assiettes, diamètre 19 cm
- 20 petites assiettes, diamètre 15 cm
- 6 présentoirs sur pied, diamètre 21 cm
- 5 plats ovales de tailles variées
- 3 petits légumiers
- 3 ravier rectangulaires et 1 ravier rond
- 2 grands plats ronds, diamètre 35 cm
- 2 assiettes, diamètre 27 cm
- 1 plat à fromage
- 1 grand légumier
- 1 saucière

État: Quelques égrèures et petits éclats sont à signaler.

N° : 451

Estimation : 10 €



Suite de trois tables gigognes modernes en belgochrome et plateaux en verre fumé

N° : 452

Estimation : 10 €



Brasero de foyer en fer forgé et laiton, à décor de pattes de lion.

Dim. 82 x 60 x 30 cm

N° : 453

Estimation : 80 €



France, XIXe siècle.

Grand miroir trumeau de style Louis XV, en bois sculpté et polychromé, orné d'une scène galante.

Dimensions totales : 163 × 125 cm.

N° : 454

Estimation : 10 €



D'après Antoine van Dyck, gravure représentant Jacob Le Roy seigneur de Chapelle-Saint-Lambert et baron de Broechem (Anvers 29 octobre 1633 - Lierre 7 octobre 1719)

Dim gravure : 29 x 22 cm, Dim encadrement : 39 x 32 cm

N° : 455

Estimation : 10 €



D'après Carle Vernet (1758-1836). Suite de 4 gravures équestres.

Dimensions des gravures : 28 × 35 cm, Dimensions de l'encadrement : 41 × 49 cm. Légères usures.

N° : 456

Estimation : 10 €



D'après Carle Vernet (1758-1836). Paire de gravures équestres.

Dimensions des gravures : 37 × 50 cm, Dimensions de l'encadrement : 71 × 71 cm. traces d'humidité.

N° : 457

Estimation : 10 €

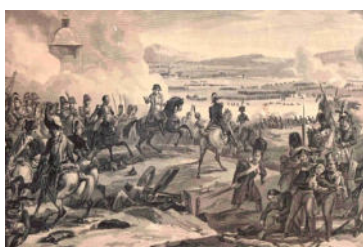


D'après Charles Cooper Henderson (1803-1877). Gravure équestre.

Dimensions de la gravure : 44 × 68 cm, Dimensions de l'encadrement : 68 × 90 cm. traces d'humidité.

N° : 458

Estimation : 10 €



D'après Pierre Martinet, Gravure Napoléonienne représentant la Bataille d'Austerlitz.

Dimensions de la gravure : 31 × 46 cm, Dimensions de l'encadrement : 54 × 66 cm.

N° : 459

Estimation : 10 €



Suite de 4 gravures et reproductions comprenant :
Patrice Courcelle : Le régiment des Guides. Dim. 38 x 25 cm
Vue de Cologne. Dim. 20 x 27 cm
Scène de dressage équestre. Dim. 19 x 29 cm
D'après Carle Vernet. Dim. 25 x 37 cm
Traces d'usures

N° : 460

Estimation : 20 €



Paire de bergères de style Louis XV.
Recouverts de tissus. Travail du 20 ème siècle.
Dim : 92 cm x 68 cm x 65 cm

N° : 461

Estimation : 20 €



Paire de fauteuils en bois peints avec un dossier oval, de style Louis XVI.
En l'état.
Dimensions : 100 cm x 60 cm x 55 cm

N° : 462

Estimation : 50 €



Suite de 4 chaises de style Thonet, modèle n°14. Les assises présentent un ornement en relief.
En l'état : assises décollées.
Dimensions : 91 cm x 44 cm x 43 cm

N° : 463

Estimation : 200 €



Commode galbée de style Louis XV/Transition en marqueterie à la reine de damiers fleuris. Deux tiroirs galbés en façade. Belle tablette de marbre belge chantourné. Travail du 19ème siècle.
Dim : 83 cm x 100 cm x 55 cm

N° : 464

Estimation : 30 €



Table en marqueterie de paille à décor d'Apollon sur son char tiré par deux destriers. Fissures sur la tablette. A restaurer. Fût sur pied quadripode. France, fin du 19ème siècle.
Dim : 66,5 cm x 90 cm x 59 cm

N° : 465

Estimation : 100 €



FRANCE XIXe Napoléon III

Jardinière en noyer et marqueterie à décor d'instruments de musique, entretoise sculptée de feuilles d'acanthé, ornementation en laiton doré

H: 75 cm L: 60 cm P: 39 cm

Accidents et manques

N° : 466

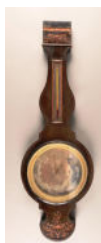
Estimation : 10 €



Baromètre/thermomètre en acajou H: 94 cm

N° : 467

Estimation : 20 €



Baromètre/Thermomètre RÉAUMUR / CENTIGRADE.

France, circa 1835.

Caisse en bois placage de bois teinté et marqueterie de bois clair.

Manque et accidents.

Haut : 95 cm

N° : 468

Estimation : 60 €



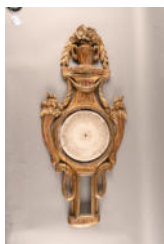
Baromètre/Thermomètre anglais en acajou

Très bel état de conservation.

Haut : 97 cm

N° : 469

Estimation : 100 €



Baromètre en bois sculpté et doré d'époque Louis XVI.

Accidents et manques.

France, fin du XVIIIème siècle.

Haut : 90 cm

N° : 470

Estimation : 60 €



Table basse de salon italienne en bois clair et marqueterie de bois teinté.

Pieds curules reliés par une entretoise.

A restaurer.

Travail italien début XXème siècle.

Dim : 52 cm x 97 cm x 48 cm

N° : 471

Estimation : 80 €



BELGIQUE, XIX

Lanterne de hall hexagonale en fonte d'aluminium et verre gravé et bizeauté.

Décor éclectique comprenant 3 mascarons à l'antique.

Hauteur : 80 cm. Quelques altérations, électricité à revoir

N° : 472

Estimation : 100 €



USA XXe

Table de style "Charles Eames" avec un piètement central chromé et son plateau teinté blanc.

En l'état.

H : 72 cm

Diamètre : 106 cm

N° : 473

Estimation : 200 €



Bahut liégeois démontable en chêne clair à deux vantaux sculptés. Pans coupés sculptés et deux tiroirs sculptés en ceinture. Manque une entrée de serrure en laiton.

Dim : 120 cm x 144 cm x 47 cm

N° : 474

Estimation : 30 €



Lustre en fer forgé à décor végétal ajouré, électrifié à 3 points de lumière

H totale: 145 cm

N° : 475

Estimation : 10 €



Un tabouret de piano doté d'une assise en velours rouge, de style Napoléon III.

En l'état.

H : 51 cm

Diamètre : 35 cm

N° : 476

Estimation : 10 €



Fauteuil de style Louis XV en bois teinté. Recouvert d'un tissu moderne.

Restauration ancienne.

Dim : 90 cm x 70 cm x 65 cm

N° : 477

Estimation : 30 €



Suite de deux éléments décoratifs en fonte peinte.

- Une jardinière d'extérieur à suspendre (H / 53 cm x 36 cm)
- Un encadrement arrondi avec tête en mascarone (H / 40 cm)

N° : 478

Estimation : 40 €



Une licorne en fonte en applique.

Dim : 48 cm x 65 cm

N° : 479

Estimation : 50 €



Plaque en fonte à décor d'une plante feuillue.

Dim : 55 cm x 53 cm

Première moitié du XXème siècle

N° : 480

Estimation : 10 €



Dubuis/ Mexique

Grand de service à poisson en forme de poisson en métal.

Dim : 30 cm x 61 cm

N° : 481

Estimation : 40 €



Vase - bouteille en faïence de Delft à décor polychrome de réserves peintes d'oiseaux et branchages fleuris..

Monté en lampe.

Signé sous la base.

Haut : 70 cm

N° : 482

Estimation : 30 €



Le chat botté. Peluche d'un chat avec pull en laine - pantalon en toile et bottes de cuir. Yeux en verre.

Haut : 60 cm

On y joint un chariot de bois (24 cm x 62 cm)

N° : 483

Estimation : 200 €



Lampadaire vintage en laiton patiné à décor de fleurs stylisées de la Maison Jansen ou de Willy Daro.

Circa 1970.

Accident.

N° : 484

Estimation : 40 €



Suite de deux tabourets vintage en plastique blanc.

Haut : 45 cm

N° : 485

Estimation : 200 €



Kugelschleuderautomat crackerjack.

jeu mécanique ancien de type Allwin.

manque les clés.

Petite porte du bas détachée.

Machine britannique nécessitant d'insérer une pièce et de lancer une bille et de tenter de la faire tomber dans des orifices spécifiques aux gains (bonbons ou divers)

Dim : 87 cm x 46 cm

N° : 486

Estimation : 20 €



Un "Pick-Up" avec sa radio, issus de la marque "Huradio".

Manques, à restaurer.

Dimensions : 102 cm x 62 cm x 41,5 cm

N° : 487

Estimation : 30 €



MILITARIA

Poignée d'épée de cérémonie en bronze doré aux armes de la Belgique avec sa devise "L'union fait la force"

L: 20 cm

En l'état

N° : 488

Estimation : 120 €



MILITARIA WW I

Casque allemand de la première guerre mondiale

L: 31 cm H: 16 cm

Corrosion, en l'état

N° : 489

Estimation : 50 €



Pistolet de poche liégeois de type bull-dog

Barillet à 5 chambres

Poinçons R couronné et H étoilé

L: env 11,50 cm

Fonctionnement à vérifier

N° : 490

Estimation : 60 €



Suite de deux médailles dont une de l'Ordre de Orange-Nassau

N° : 491

Estimation : 50 €



Pistolet de poche liégeois de type bull-dog

Barillet à 5 chambres

Poinçons R couronné et E étoilé

L: env 13 cm

Fonctionnement à vérifier

N° : 492

Estimation : 30 €



MILITARIA

Réplica Pistolet à silex Brander and Potts à London

L: env 40 cm

N° : 493

Estimation : 10 €



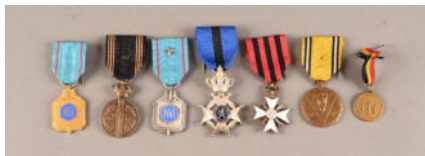
MILITARIA et à divers

Varia d'écussons, insignes, pin's, ...

Voir photos

N° : 494

Estimation : 60 €



Suite de 7 décorations belges dont une médaille civique

N° : 495

Estimation : 60 €



Baïonnette et son fourreau (début XXe)

L: 58 cm

N° : 496

Estimation : 20 €



Suite de trois sacs à main vintage.

Deux en crocodile et un en Dain (poils)

Accidents et traces d'usures.

N° : 497

Estimation : 40 €



Miroir en cage à oiseaux en laiton et miroir peint d'une pie sur une clé.

Dim : 55 cm x 35 cm x 8 cm

N° : 498

Estimation : 80 €



Escabeau de bibliothèque en bois peint de décor de volutes fleuries et oiseaux. Les côtés à décor peint de perroquet.

A restaurer - côtés fendus.

Dim : 80 cm x 46 cm x 65 cm

N° : 499

Estimation : 300 €



CHINE, XIXe

Paire de grands vases en porcelaine des familles Vertes et Roses, à décor de volatiles.

Altérations et restaurations.

Dim : 60 x 25 x 25 cm.

N° : 500

Estimation : 80 €



BELGIQUE - VIEUX BRUXELLES XXe

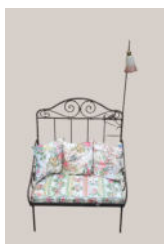
Partie de service en porcelaine à décor doré sur fond blanc composée : de 3 soupières, 1 saucière, 1 sucrier, 2 carafes, 1 pot à lait, 1 théière, 1 cafetière, 12 tasses et 12 sous-tasses. On y joint 3 pièces de styles similaires.

Accidents.

Tailles diverses.

N° : 501

Estimation : 60 €

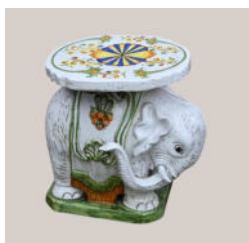


Petite banquette en fer forgé à dossier ajouré et munie d'un point lumineux à abat-jour en pâte de verre signée Muller Frères.

Dim : 110 cm x 80 cm x 47 cm

N° : 502

Estimation : 20 €

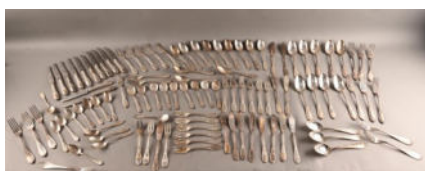


Tabouret en céramique vernissée à forme d'éléphant supportant une tablette (détachée) à décor d'une conque et rameaux fleuris.

Haut : 51 cm

N° : 503

Estimation : 80 €



Partie de ménagère en métal argenté composée de 106 couverts dont couteaux - fourchettes - cuillère.

N° : 504

Estimation : 1 000 €



[Argenterie]

Grand plateau oblong de service en argent 950

L : 57 cm

poids : 2.575 gr

N° : 505

Estimation : 20 €



12 coupes à champagne en métal doré.

haut : 19 cm

N° : 506

Estimation : 10 €



Marmite couverte rectangulaire en cuivre doré.
Deux anses et monogramme P.H.
Dim : 20 cm x 40 cm x 20 cm

N° : 507

Estimation : 10 €



Petites boîte en porcelaine allemande à l'imitation d'une malle contenant trois petits flacons à sel.
Décor en bleu et blanc et feuillages dorés.
Dim : 5 cm x 6.5 cm x 3 cm

N° : 508

Estimation : 30 €



Fontaine en céramique vernissée d'un putti assis et sa vasque à godrons.
Haut de la fontaine : 54 cm
Travail italien.

N° : 509

Estimation : 20 €



HEREND / Hongrie
Cafetière couverte en porcelaine à décor d'oiseaux sur un branchage feuillagé.
Fretel d'une rose.
Haut : 22 cm

N° : 510

Estimation : 100 €



Montpellier
Paire de vases en faïence à têtes de bouc et décor de draperies et médaillon d'une fontaine à l'Amour.
Signés.
haut : 31 cm

N° : 511

Estimation : 10 €



KERAMOS - Autriche
Suite de trois oiseaux en céramique. Signés.
Haut : 6 / 7 cm

N° : 512

Estimation : 10 €



Paire de vaches en faïence à décor en bleu de feuillages et bouquet.

Dim : 10.5 cm x 13 cm

N° : 513

Estimation : 10 €



Paire de chevaux polychromes en terre vernissée.

Dim : 20 cm x 17 cm

N° : 514

Estimation : 10 €



Une lampe en métal argenté ou aluminium à décor d'une sphère sur un fût circulaire.

Petits accidents.

Haut : 50 cm

N° : 515

Estimation : 20 €



Chevalet de table en laiton doré à décor de rinceaux et coquille stylisée
France, circa 1900.

Haut : 53 cm

N° : 516

Estimation : 10 €



Sculpture d'un jockey sur son cheval.

Régule bicolore.

Dim : 30 cm x 30 cm

N° : 517

Estimation : 10 €



Un buste en cuivre de Marie-Antoinette sur un socle en marbre.

Haut : 15.5 cm

N° : 518

Estimation : 10 €



Suite de deux objets de vitrine dont un encrier d'un chat dans une chaussure (12.5 cm x 18 cm) en bois sculpté (petits accidents) et une tête de chat avec une souris dans sa gueule ouvrante et deux yeux en verre (6.5 cm x 11 cm)

N° : 519

Estimation : 10 €



Suite de deux presses documents d'un chat et un chien (accident à l'oreille) sur un livre ancien.

Matériaux composites.

L : 13.5 cm et 12.5 cm

N° : 520

Estimation : 20 €



Sculpture d'un hippopotame assis en pierre.

Travail populaire inuit?

Haut : 13 cm

Petit frottement.

N° : 521

Estimation : 30 €



Coffret à bijoux et varia de bijoux et montres de fantaisie

Voir photos

N° : 522

Estimation : 30 €



Christian DIOR (Germany) d'après

Colleir plaqué or, manque 1 brillant

L: 34.50 cm

N° : 523

Estimation : 200 €



OR 18K

Chainette en or jaune

Poids: 5g

N° : 524

Estimation : 30 €



LANCÔME à Paris
Pendentif Magie Noire en plaqué or
Petites marques d'usage
H du flacon: env 4 cm

N° : 525

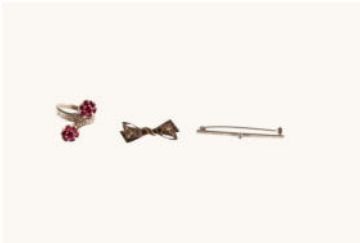
Estimation : 1 500 €



OR 18K
Varia de bijoux en or: bague, collier, broche, ...
Certains avec pierres, brillants, perles
Poids brut total: 34g

N° : 526

Estimation : 20 €



Bijoux en argent: 2 broches et une bagues, certains munis de pierres et
brillants
Poids brut total: 12g

N° : 527

Estimation : 100 €



TISSOT - Montre Dame modèle Ring, bracelet acier à boucle déployante,
guichet date à 3H
On y joint une montre Daniel Wellington et une montre Jemis quartz
mouvement japonais

N° : 528

Estimation : 120 €



Bijou ancien (XIX/XXe)
Épingle à cravate en or et argent figurant des feuilles de vigne, brillants et
perle
L totale: 9 cm
Poids brut total: env 3.8g

N° : 529

Estimation : 20 €



Bracelet métal argenté muni d'un pendentif en bronze doré figurant un aigle
couronné et croix de Lorraine

N° : 530

Estimation : 30 €



Pendentif XIXe
Mosaïque de la place Saint-Pierre à Rome
H: 3 cm

N° : 531

Estimation : 10 €



Belgique XIXe
Suite de 3 pièces de 20 Centimes
Avers
Le buste de profil droit de Léopold Ier est entouré de la légende : "LEOPOLD I
ROI DES BELGES"
Revers
Un lion héraldique, symbole de la Belgique, est entouré de la valeur faciale et
de la devise : "L'UNION FAIT LA FORCE"

N° : 532

Estimation : 30 €



Suite de six boutons Vintage laqué à décor de tête d'animaux (Chiens, loup,
cheval, aigle, bélier)
Diam: env 1,3 cm

N° : 533

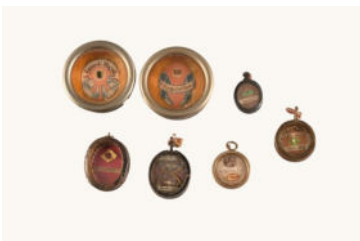
Estimation : 10 €



Bijou ancien (XIX/XXe)
Épingle à cravate figurant un trèfle
L totale: 9 cm

N° : 534

Estimation : 80 €



RELIGIOSA
Suite de 7 reliquaires XIXe, la plupart muni de leur cachet au dos
Différents Saints et Saintes, différentes tailles

N° : 535

Estimation : 20 €



RELIGIOSA

Varia de médailles et autres objets religieux

Contenu dans une boîte Pharmacien Maurivce Lebrun à Ixelles (1918)

N° : 536

Estimation : 10 €



Varia d'insignes et décorations (Civil, chasse, ...)

N° : 537

Estimation : 20 €



Varia de bijoux de fantaisie et à divers (XIX/XXe)

Voir photos

N° : 538

Estimation : 20 €



Varia de petits lots divers (XIX/XXe)

Voir photos

N° : 539

Estimation : 20 €



Boucles d'oreilles à clips vintage et un collier en argent 925

L: 4 cm

Poids total: 38g

N° : 540

Estimation : 20 €



Bijoux de fantaisie

Suite de 6 colliers et 2 paires de boucles d'oreilles, matériaux divers

Voir photos

N° : 541

Estimation : 20 €



Varia de lot de bijoux de fantaisie, un peu de tout ...
Voir photos

N° : 542

Estimation : 10 €



Différentes pièces de montres anciennes: mouvements, cadrans, ...
Voir photos

N° : 543

Estimation : 20 €



Boutons de livrée
4 boutons de livrée (Diam: 2.7 et 1.7 cm)
Double Armoiries Comte de Méeûs d'Argenteuil x Martini (d'après étiquette)

N° : 544

Estimation : 20 €



Boutons de livrée
4 boutons de livrée (Diam: 1.7 cm)
Double Armoiries Behaghel x de Limon Triest (d'après étiquette)

N° : 545

Estimation : 20 €



Boutons de livrée
2 boutons de livrée (Diam: 3.0 et 1.7 cm)
Armoiries Calmeyn et de Lattre du Bosqueau (d'après étiquette)

N° : 546

Estimation : 10 €



Boutons de livrée
Suite de 15 boutons (Diam: 2.2 et 1.5 cm)
Blason d'un lion couronné

N° : 547

Estimation : 10 €



Boutons de livrée
4 boutons de livrée (Diam: 2.5 cm)
Double Armoiries non définies

N° : 548

Estimation : 20 €



Boutons de livrée
Suite de 19 boutons de livrée bombés (Diam: 3.0 et 1.7 cm)
Double Armoiries non définies
Chez Lassen & Cie à Bruxelles

N° : 549

Estimation : 10 €



Boutons de livrée
Suite de 3 boutons de livrée (Diam: 2.7 et 1.7 cm)
Armoiries non définies, blason de deux lions et un coq surmonté d'un heaume
Chez Lassen & Cie à Bruxelles

N° : 550

Estimation : 20 €



Boutons de livrée
Suite de 14 boutons de livrée
Tailles et sujets divers

N° : 551

Estimation : 20 €



Collier à deux rangs de perles, fermoir en argent 835
L fermé: 27 cm

N° : 552

Estimation : 80 €



Bijoux Vintage
Surprenant ensemble d'une pare de boucles d'oreilles figurant un oiseau au bec bleu devant son nid (L env 4,50 cm) et une broche sur le même thème avec un couple d'oiseaux (L env 6 cm)
Métal doré et argenté

N° : 553

Estimation : 750 €



OR 18K
Pendentif double portes photo or et perles
Poids brut total: 19g

N° : 554

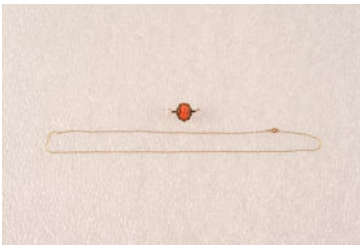
Estimation : 300 €



Suite de 4 médailles religieuses en or 18K
Poids brut total: 9,3g

N° : 555

Estimation : 150 €



OR 18K
Broche munie d'un portrait en corail rouge et deux perles et chainette
Or, corail, perle
Poids brut total, 4,50g

N° : 556

Estimation : 120 €



Broche double porte-photo
Monture or 18 K
Poids brut total: 3,10g

N° : 557

Estimation : 220 €



OR 18K
Suite d'une broche à 3 perles et une bague avec perle
Poids brut total: 5,60g

N° : 558

Estimation : 50 €



OR 18K
Paire de boucles d'oreilles pendantes, or et brillant (système à l'envers)
Poids brut total: 0.5g

N° : 559

Estimation : 120 €



ARGENTERIE

Suite de 5 pelles à tarte en argent (manches)

Poids brut total: 550g

On en joint une en métal argenté (non pesée)

N° : 560

Estimation : 150 €



ARGENTERIE

Suite de couverts en argent

Poids total: 322g

N° : 561

Estimation : 700 €



ARGENTERIE

Suite de 5 pièces en argent 800, 835 et 900, 3 plateaux et 2 plats

Poinçons Wolfers et à divers

Poids de l'ensemble: 1266g

N° : 562

Estimation : 300 €



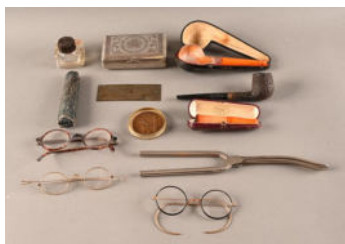
ARGENTERIE France XIXe

Saucière et son plateau en argent, poinçons Minerve

Poids: 567g

N° : 563

Estimation : 10 €



Varia de lots divers

Voir photos

N° : 564

Estimation : 20 €



Lustres et appliques - Varia de différentes pièces en verre et cristal

N° : 565

Estimation : 30 €



Verrerie ancienne

Suite de quatre verres anciens (2 modèles) en cristal et verre

H: 9 et 8.50 cm

N° : 566

Estimation : 60 €



Suite de trois estampes couleurs dont :

- Bugatti Type 30 1926

- Lanchester 28 1910

- Vermorel 12/16 1912

Dim : 30 cm x 40 cm

N° : 567

Estimation : 60 €



Dans l'esprit de Jean-Baptiste Perrot

Visages.

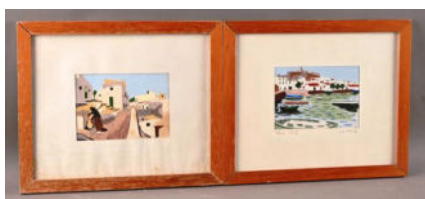
Lithographie signée en bas à droite.

Traces d'humidité sur le passe partout.

Dim : 55 cm x 65 cm

N° : 568

Estimation : 20 €



IBRA. 76

Suite de deux aquarelles de ports de pêche.(Pera portes)

Dim : 10 cm x 14.5 cm

N° : 569

Estimation : 10 €



Arthur Boris KLEIN (1893-1985)

Le Malentendu

Estampe signée en bas à droite et titrée en bas à gauche.

Dim : 16.5 cm x 44.5 cm

N° : 570

Estimation : 20 €



Daniel Derveaux (d'après)

Carte chasseresse et mythologique de Brocéliande .

Lithographie. Dim : 34 cm x 44 cm

N° : 571

Estimation : 20 €



James Tytler (1948) d'après
Suite de deux lithographies de scène de plage
Punch and Judy
Dim : 23 cm x 27.5 cm

N° : 572

Estimation : 20 €



Nic.Hartman (école belge du XXème siècle)
Paysage de Hollande
Aquarelle signée en bas à gauche.
Dim : 18 cm x 35 cm

N° : 573

Estimation : 20 €



Ecole belge du XXème siècle.
Aquarelle d'une pergola avec chat et chien.
Signée et datée 2002 en bas à gauche.
Dim : 26 cm x 35 cm

N° : 574

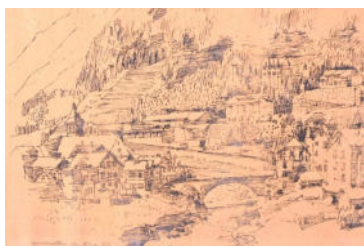
Estimation : 50 €



Henri DE TOULOUSE-LAUTREC (1864-1901) d'après.
Suite de 6 reproductions " Le cirque "
Dim : 36 cm x 25 cm

N° : 575

Estimation : 10 €



Ecole allemande du XXème siècle.
Paysage de montagne.
Estampe signés en bas à gauche et daté de 47.
Trace d'humidité et déchirure en bas à droite
Dim : 27.5 cm x 36 cm

N° : 576

Estimation : 10 €



Paire de chromolithographies du XIXème siècle.
La chasse à l'Ours et La Chasse au crocodile.
Dim : 21 cm x 29 cm
Usures.

N° : 577

Estimation : 5 €



Ecole française du XXème siècle.
Lithographie signée et localisée, n°101/250.
Dim : 31.5 cm x 13 cm

N° : 578

Estimation : 10 €



Jules Georges Redon (1869 - 1943)
" Une minute d'angoisse"
Estampe signée et numérotée 15 dans la plaque.
Dim : 19 cm x 39 cm

N° : 579

Estimation : 10 €



Arthur Boris KLEIN (1893-1985)
Sus aux curieux.
Estampe signée et titrée.
Dim : 16.5 cm x 43 cm

N° : 580

Estimation : 20 €



Ecole française du XIXème siècle.
Paysage avec ruines.
Aquarelle signée en bas à gauche.
Dim : 14 cm x 20 cm

N° : 581

Estimation : 200 €



Ecole hollandaise du XIXème siècle.
Paysage côtier avec ruines.
Peinture sur verre.
Petits manques.
Dim : 27 cm x 37 cm

N° : 582

Estimation : 30 €



Ecole du XXème siècle.
Deux aquarelles signées et datées de 92 et 93. " Happy birthday (45 xm x 30 cm) et Ensemble l'un sur l'autre... (45 cm x 30 cm)

N° : 583

Estimation : 200 €



Jean TINGUELY (1925-1991)

Sans titre

Lithographie E.A.

Signée et dédicacée à Nicole et Jean-Louis de Roger (Progin) et Jean Tinguely au feutre noir.

Provenance : Collection H. Knokke le Zoute.

Sans vitre.

Dim : 55 cm x 87 cm

Traces de coulées.

N° : 584

Estimation : 80 €



Photographie de Jean Tinguely devant une de ses œuvres.

Dim : 29 cm x 78 cm

N° : 585

Estimation : 100 €



Jean TINGUELY (1925-1991)

Chez Monique et Roger.

Invitation pour un déjeuner sur l'herbe. 22 juin 1986.

Contresigné.

Dim : 19 cm x 35 cm

N° : 586

Estimation : 50 €



Jean-Michel FOLON (1934-2005)

Acrobate.

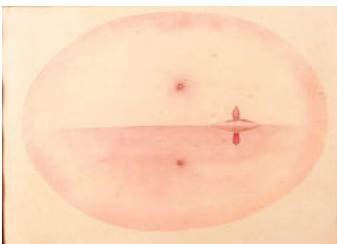
Lithographie signée et numérotée 23/100

Dim : 105 cm x 75 cm

Vitre brisée.

N° : 587

Estimation : 20 €



Jean-Michel FOLON (1934-2005)

Une île

Estampe signée dans la plaque.

Dim : 25 cm x 34 cm

N° : 588

Estimation : 150 €



Roger NELLENS (1937-2021)

Mouton

Dessin sur papier signé Nellens en bas droit et daté de 81.

Dim : 22 cm x 22 cm

N° : 589

Estimation : 150 €



Jean TINGUELY (1925-1991)

Casino Knokke

Affiche signée et dédiée.

Dim : 80 cm x 65 cm

Affiche collée sur papier, sans vitre, et en partie signée sur le papier de support.

N° : 590

Estimation : 60 €



Andy WARHOL (1928-1987) , d'après

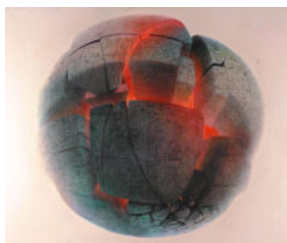
Le Chat bleu/ Transparence Houbigant.

Reproduction autorisée par la " Fondation Andy Warhol for the visual arts"

Dim : 78 cm x 58 cm

N° : 591

Estimation : 300 €



Tomo GERIC (1933-2019)

Sphère 99

Huile sur panneau signée en bas à droite et datée de 99.

Dim : 110 cm x 100 cm

N° : 592

Estimation : 50 €



Joël DUCORROY (1955)

Carte Postale 1991

Galerie Polaris. Paris

Métal.

Dim : 13 cm x 21 cm

N° : 593

Estimation : 200 €



Annabelle Drory

Sans titre.

Huile sur toile signée en bas à droite.

Dim : 80 cm x 80 cm

N° : 594

Estimation : 300 €



Sally - Ann Ingham

Love

Huile sur toile signée au dos, titrée et datée de 2011.

Dim : 80 cm x 100 cm

N° : 595

Estimation : 200 €



Ecole moderne du XXème siècle.

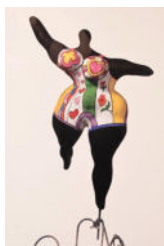
Composition.

Huile sur toile signée au dos.

Dim : 116 cm x 90 cm

N° : 596

Estimation : 50 €



Niki DE SAINT-PHALLE & Jean TINGUELY (1956-1991)

" Nana "

Affiche couleur.

Dim : 49 cm x 29 cm

N° : 597

Estimation : 100 €



Julia LOPEZ (1936-2025) , école mexicaine.

Jeune fille

Estampe.

Dim : 64 cm x 50 cm

N° : 598

Estimation : 10 €



Suite de deux estampes en rapport satirique du métier d'avocat.

On y joint la Charte de l'avocat.

Dim : +/- : 20 cm x 30 cm

N° : 599

Estimation : 20 €



G.Hoffman (école du XXème siècle)

Suite de deux estampes signées et titrées " L'accord" et " Le Pathétique"

Une vitre brisée.

Dim : 26 cm x 36 cm

N° : 600

Estimation : 10 €



Essers (école belge du XXème siècle)

Madone à l'enfant.

Dessin signé en bas à droite.

Dim : 18 cm x 16 cm

Traces d'humidité dans le bas de la feuille.

N° : 601

Estimation : 10 €



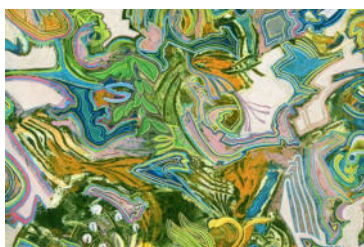
Estampe symboliste d'un ange rédempteur.

Monogrammé en bas à droite

Dim : 40 cm x 27 cm

N° : 602

Estimation : 200 €



Boris MESTCHERSKY (1963)

Le sacre du Printemps - hommage à Stravinsky.

Technique mixte titrée et signée au dos.

Signée et datée 2003 en bas à gauche.

Dim : 30 cm x 40 cm

N° : 603

Estimation : 80 €



Ecole du XXème siècle.

Rhinocéros.

Lavis signé en bas à droite et daté du 18.2.81

Dim : 29 cm x 43 cm

N° : 604

Estimation : 60 €



Miquel (école du XXème siècle)

Composition abstraite.

Pastel signé en bas à droite et daté de 93.

Dim : 52 cm x 39 cm

N° : 605

Estimation : 60 €



Ecole belge du XXème siècle

Frère et soeur

Signée en bas à droite et datée 64.

Dim : 59 cm x 44 cm

N° : 606

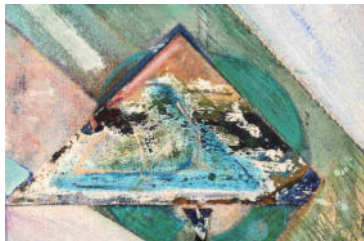
Estimation : 100 €



Christophe Staelens (attribué à)
Reach up for the sunrise. Germany.2006
Photo en édition 4/20.
Dim : 50 cm x 50 cm

N° : 607

Estimation : 60 €



Ecole belge du XXème siècle.
Sans titre
Technique mixte sur toile.
Signée au dos et datée de 1993.
Dim : 52 cm x 50 cm

N° : 608

Estimation : 60 €



Ecole étrangère du XXème siècle.
Composition hébraïque.
Huile sur toile signée au dos , Ibiza 98 et dédicace.
Dim : 60 cm x 60 cm

N° : 609

Estimation : 10 €



S.Opsomer (école belge)
Paysage de montagnes
Huile sur toile signée en bas à droite.
Dim : 50 cm x 60 cm.
Nombreuses taches

N° : 610

Estimation : 20 €



Gisèle DENEUMOUSTIER (1938)
Chut! le chat dort
Lithographie signée et datée de 87 et n°54/60
Dim : 28 cm x 20 cm

N° : 611

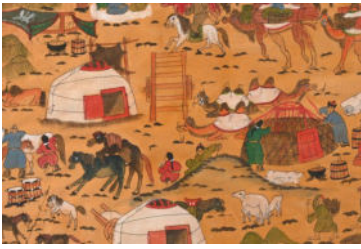
Estimation : 30 €



Philip (école belge du XXème siècle)
La mer du Nord
Paire de gouaches signées en bas à droite.
Dim :17 cm x 26 cm

N° : 612

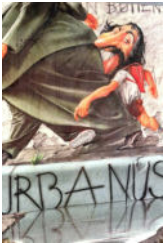
Estimation : 20 €



Ecole étrangère du XX ème siècle.
Village des steppes.
Aquarelle sur papier.
Dim : 26 cm x 38 cm

N° : 613

Estimation : 10 €



Poster Urbanus.
traces d'humidité en bas .
Dim : 66 cm x 52 cm

N° : 614

Estimation : 10 €



Félix JP
Ami borgne
Crayon signé, Leisele, le 3/1/200.
Dim : 31 cm x 15 cm

N° : 615

Estimation : 50 €



Chine, peinture sur papier marouflée sur panneau d'un cavalier à la lance et
au carquois.
Petits manques.
Dim : 46 cm x 81 cm

N° : 616

Estimation : 80 €



J VERNIERS (actif au XIXe)
Paysage animé
Huile sur panneau signée en bas à droite
Dim: 23 x 40 cm

N° : 617

Estimation : 10 €



Ecole orientale.
Tête de lama.
Cachet et signature.
Dim : 28.5 cm x 20 cm

N° : 618

Estimation : 100 €



Parchemin encadré probablement double face ancien.

Rouge et noir.

Bel état de conservation

Dim : 50 cm x 36 cm

N° : 619

Estimation : 150 €



Ecole belge du XIXème siècle.

L'entrée du village

Huile sur toile.

Restaurations anciennes et craquelures.

Dim : 55 cm x 82 cm

N° : 620

Estimation : 400 €



Paul DAXHELET (1905-1993)

Vue du village de Ham sur Esneux

Huile sur toile signée en bas à droite.

Dim : 80 cm x 100 cm

N° : 621

Estimation : 20 €



Gravure d'après Paulus Constantin LA FARGUE (1729/32-1782)

Gezigt van de Korte vyverberg, op de plaats, de groote kerk, denhoek van het hof, de fransche kerk, de of vyver & lange vyverberg in's hage - Gravé à Amsterdam

Dim: 27 x 41 cm

Petites rousseurs

N° : 622

Estimation : 50 €



Henri ARDEN (1858-1917)

Quai animé

Huile sur panneau

Dim: 38.50 x 23 cm

N° : 623

Estimation : 400 €



Armand G. G. JAMAR (1870-1946)

Grand paysage d'hiver.

Huile sur toile signée en bas à droite et datée de 1938.

Accident et restaurations anciennes.

Au dos une étiquette du Salon Quatriennal de Belgique - Bruxelles 1939

Dim : 100 cm x 150 cm

N° : 624

Estimation : 150 €



Ecole française fin XVIIIe début XIXe
Portait d'une jeune dame au chapeau
Rentoilée, craquelures
Dim: 42 x 34 cm

N° : 625

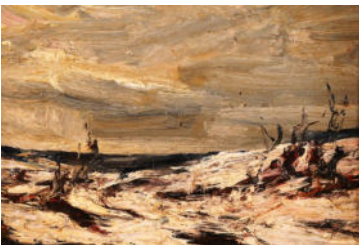
Estimation : 100 €



Van den Bossch (?) école belge du début du XXème siècle.
Intérieur d'étable.
Huile sur toile signée en bas à droite. Lecture difficile de la signature.
Petits accidents.
Dim : 80 cm x 120 cm

N° : 626

Estimation : 100 €



Armand G. G. JAMAR (1870-1946)
Paysage hivernal
Huile sur panneau signée en bas à gauche et datée de 1938.
Dim : 28 cm x 35 cm

N° : 627

Estimation : 30 €



Ecole belge début XXe
Le fumeur de pipe
Huile sur panneau signée en bas à droite (lecture difficile)
Dim: 53.50 x 65 cm

N° : 628

Estimation : 100 €



Armand G. G. JAMAR (1870-1946)
Pêcheurs au pied du terril
Huile sur toile signée en bas à droite et datée de 1932
Dim : 54 cm x 74 cm

N° : 629

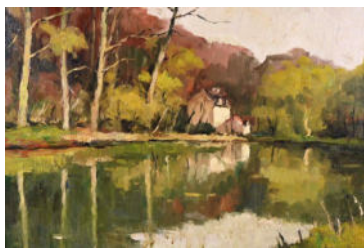
Estimation : 100 €



Armand G. G. JAMAR (1870-1946)
Marines
Huile sur panneau signée en bas à droite et datée de 1934
Dim : 37 cm x 44 cm

N° : 630

Estimation : 60 €



Piet VOLCKAERT (1902-1973)

La ferme entre forêt et étang

Huile sur toile signée en bas à droite

Dim: 61 x 80 cm

N° : 631

Estimation : 100 €



Armand G. G. JAMAR (1870-1946)

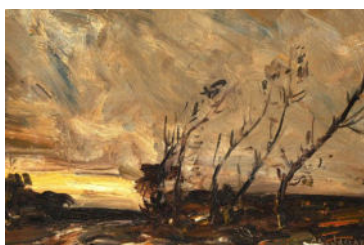
Marines

Huile sur toile signée et datée en bas à droite.

Dim : 55 cm x 75 cm

N° : 632

Estimation : 100 €



Armand G. G. JAMAR (1870-1946)

Fin d'orage

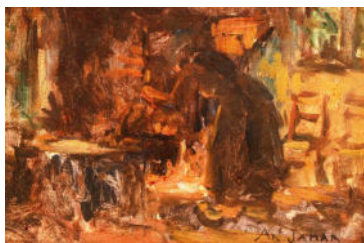
Huile sur toile signée en bas à droite et datée de 1937.

Dim : 37 cm x 45 cm

Manque

N° : 633

Estimation : 100 €



Armand G. G. JAMAR (1870-1946)

Intérieur de cuisine

Huile sur unalite signée en bas à droite et datée de 1916.

Dim : 28 cm x 36 cm

N° : 634

Estimation : 80 €



P. Van den Eynde (XXe)

Place des Martyrs à Bruxelles

Huile sur toile signée en bas à gauche

Dim: 60 x 158 cm

N° : 635

Estimation : 100 €



Armand G. G. JAMAR (1870-1946)

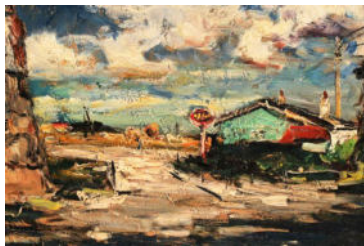
Le port de pêche

Huile sur panneau signée en bas à droite et datée.

Dim : 35 cm x 28 cm

N° : 636

Estimation : 100 €



Armand G. G. JAMAR (1870-1946)

Temps d'orage

Huile sur panneau signée en bas à droite et datée de 1921.

Dim : 29 cm x 37 cm

N° : 637

Estimation : 120 €



Jean GOFFART (1939)

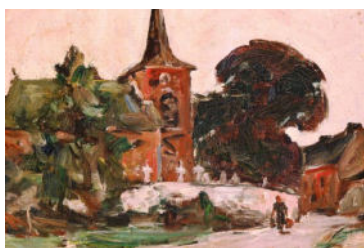
Jeune fille devant la ville

Huile sur panneau signée en bas à droite et datée 1962 (?)

Dim: 60.50 x 95.50 cm

N° : 638

Estimation : 60 €



Armand G. G. JAMAR (1870-1946), attribué à

L'église du village

Huile sure panneau.

Dim : 28 cm x 35 cm

N° : 639

Estimation : 50 €



Armand G. G. JAMAR (1870-1946)

Jeune sorcière

Lithographie signé et titrée dans la plaque.

Dim : 40 cm x 31 cm

Trace d'humidité en haut milieu.

N° : 640

Estimation : 40 €



Armand G. G. JAMAR (1870-1946)

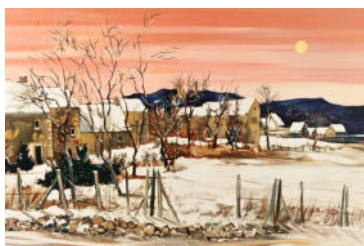
Hiercheuse

Lithographie signée par le monogramme et daté de 1917 en bas à gauche dans la plaque.

Dim : 24.5 cm x 17 cm

N° : 641

Estimation : 50 €



Georges HOSOTTE (1936)

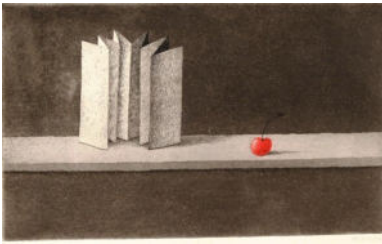
Village enneigé.

Lithographie signée au crayon en bas à droite. Numérotée 110/150.

Dim : 50 cm x 75 cm

N° : 642

Estimation : 20 €



ARMODIO (1938)

La cerise

Lithographie signée au crayon et numérotée 40/60.

Dim : 14 cm x 23 cm

N° : 643

Estimation : 20 €



ARMODIO (1938)

Oeufs

Lithographie signée au crayon. EA

Dim : 23.5 cm x 33.5 cm

N° : 644

Estimation : 150 €



Gamini P. RATNAVIRA (1949)

Suite de deux aquarelles - Emerald -colored Parakeet - Sri Lanka Swallow (1981)

Dim : 34 cm x 26 cm

N° : 645

Estimation : 100 €



École française XIXe

Petit portrait de dame au diadème

Huile sur panneau

Dim: 12 x 10 cm

N° : 646

Estimation : 100 €



École française XIXe

Petit portrait d'un gentilhomme

Huile sur toile

Dim: 22.50 x 17.50 cm

N° : 647

Estimation : 100 €



École espagnole (probable) XIXe

Petit portrait d'un ecclésiastique

Huile sur panneau

Dim: 30 x 21 cm

N° : 648

Estimation : 100 €



École française XIXe
Petit portrait d'un notable à la cape rouge
Huile sur toile
Dim: 37 x 31.50 cm

N° : 649

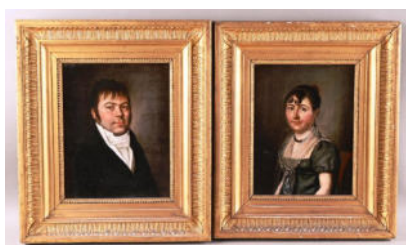
Estimation : 150 €



École belge du XIXe
Petit portrait d'un homme barbu
Huile sur panneau
Dim: 20.50 x 15.50 cm

N° : 650

Estimation : 300 €



École française XIXe époque Empire
Paire de portrait d'un couple
Huiles sur toile
Dim: 29 x 23 cm
Restauration ancienne au portrait de l'homme

N° : 651

Estimation : 40 €



RELIGIOSA
Christ en bois peint, travail probable du XVIIe
Vétusté
H: env 30 cm

N° : 652

Estimation : 20 €



Sculpture d'un lion marchant en plâtre
L: 32 cm H: 21 cm
Egrenures

N° : 653

Estimation : 20 €



Petit coffre en chêne muni de sa clé de style néo-gothique
Dim: 18,50 x 9,50 x 13,50 cm

N° : 654

Estimation : 30 €



Pot à anse et deux plateau en étain

Poids total: 3355g

N° : 655

Estimation : 50 €



ASIE

Grand récipient antique de type Lota indien en bronze patiné

H: 18 cm Diam central env 22 cm

N° : 656

Estimation : 50 €



ASIE - Thaïlande

Lion impérial Singha en bronze patiné, travail probable ca 1900

N° : 657

Estimation : 50 €



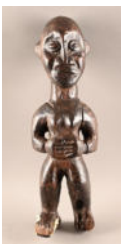
ARCHEOLOGIE

Biface en silex sur un socle de présentation en métal

H du silex: 10 cm

N° : 658

Estimation : 60 €



AFRIQUE

Sculpture Hembra Congo en bois

Vétusté

H: 45 cm

N° : 659

Estimation : 30 €



AFRIQUE (et à divers)

Suite de boîte en bois et cuir, sculpture en bronze et à divers

Voir photos

N° : 660

Estimation : 20 €



CHINE XIXe
Vase à anse en bronze et émaux cloisonnés
Marque sous la base
H: 30 cm

N° : 661

Estimation : 60 €



Soldats de plomb
Suite de petits soldat et accessoires (différents modèles)

N° : 662

Estimation : 20 €



Suite de couverts à servir en métal argenté ca 1900
Voir photos

N° : 663

Estimation : 10 €



Varia de bijoux de fantaisie

N° : 664

Estimation : 100 €



G.Staps (école du XIX ème siècle)
Intérieur de cuisine
Huile sur panneau signée en bas à droite
Petits manques.
Dim : 15 cm x 20 cm

N° : 666

Estimation : 100 €



Charles De Koster (école belge XIX/XXème siècle)
Paysage des polders.
Huile sur panneau signée en bas à droite et datée de 1900.
Dim : 15 cm x 23 cm

N° : 667

Estimation : 150 €



André QUELLIER (1925-2010)

Geai en Provence.

Huile sur panneau.

Dim : 18 cm x 12 cm

N° : 668

Estimation : 100 €



Bois de Spa

Belle suite de boîtes de Spa à décor divers.

Boîte de quadrille - avec vue du Pouhon - à couture avec décor peint de branchages fleuris.

Tailles diverses.

N° : 669

Estimation : 20 €



Boîte à cigarettes en métal argenté martelé au couvercle décoré de Dante et Béatrice.

Dim : 5 cm x 16.5 cm x 13 cm

N° : 670

Estimation : 20 €



Un ensemble de plateaux de service en métal argenté de formes oblongs et ronds.

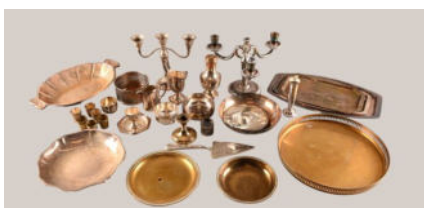
Tailles diverses.

Un plateau avec compartiments en verrerie - 5 sous de bouteille - 4 oblongs et 2 circulaires.

12 éléments.

N° : 671

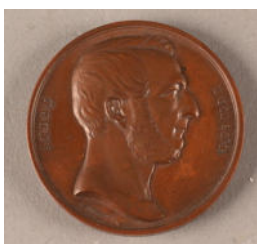
Estimation : 20 €



Varia de métal argenté dont plats - pot à lait - bougeoirs -

N° : 672

Estimation : 10 €



[Médaille]

André Dumont

Par C.Jéhotte.

A l'auteur de la carte géologique de la Belgique. 1853

L'association des ingénieurs sortis d el'école de Liège

Diam : 6 cm

N° : 673

Estimation : 10 €



[Médaille]

Liège 1866

Médaille commémorative des peintres liégeois.

Diam : 7 cm

Petite oxydation.

N° : 674

Estimation : 10 €



Vase conique en pâte de verre et incrustation d'étain d'un poisson .

Haut : 17.5 cm

N° : 675

Estimation : 100 €



Important lot de soldats de plomb napoléonien.

Un nombre à peindre et un lot peint.

N° : 676

Estimation : 10 €



Boch La Louvière.

Une cafetière couverte avec fretel en gland.

Signée du B sous la base.

Haut : 25 cm

N° : 677

Estimation : 20 €



Lanterne magique avec +/- 20 plaques de verre (scènes d'humour)

N° : 678

Estimation : 20 €



Tournai

Suite de deux assiettes en porcelaine de Tournai à décor Ronda, chantourné, côtes torsées et vannerie.

Une creuse et une plate.

Diam : 23 et 24 cm

N° : 679

Estimation : 20 €



Japon.

Une saucière - une tasse et une soucoupe en porcelaine.

Cheveux.

N° : 680

Estimation : 10 €



Rassenfosse Brouet / F.Fholien succ. à Liège.

Une assiette en faïence à décor en bleu.

Diam : 25 cm

N° : 681

Estimation : 10 €



Porcelaine de Paris ou de Nyon

Une assiette creuse à décor d'une fleur stylisée au centre et aile à décor de flèches et entrelacs feuillus.

France, XIXème siècle.

Diam : 24 cm

N° : 682

Estimation : 10 €



Porcelaine allemande.

Assiette plate chantournée à vannerie et treilles ajouré à décor d'un bouquet fleuri en bistre.

Diam : 23 cm

N° : 683

Estimation : 10 €



Chine. Une assiette en porcelaine de Chine pour le marché européen d'un couple avec enfant sous un arbre.

Diam : 23 cm

N° : 684

Estimation : 20 €



Grand plat chantourné en faïence de l'Est de la France à décor d'un phénix sur un branchage fleuri.

En l'état.

Diam : 38 cm

N° : 685

Estimation : 20 €



Porsche

Insigne porsche d'origine en acier aux armes de porsche Stuttgart.

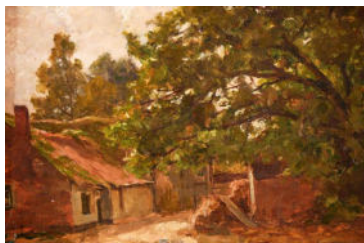
Avec attaches d'origine.

Altérations d'usage.

Dimensions : 8,7 cm x 7,2 cm

N° : 686

Estimation : 10 €



Ecole belge du XIX/XXème siècle.

La ferme

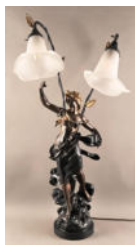
Huile sur panneau.

Dim : 16 cm x 24 cm

Petits manques et accidents à l'encadrement.

N° : 687

Estimation : 100 €



Sculpture en régule d'une jeune fille supportant deux points de lumière.

Abat-jours en verre irisé.

Travail du XXème siècle.

Haut : 96 cm

N° : 688

Estimation : 30 €



Vonêche et divers verrerie.

Coupe à fruit - coupe couverte baccarat - deux verres divers

N° : 689

Estimation : 30 €



Marie Chantelot (XXème siècle)

Quenouille avec bobines et ciseaux

N° : 690

Estimation : 20 €



Encoignure galbée de style Louis XV en bois de rose à un ouvrant. tablette en marbre blanc et décor appliqué en laiton doré. France, XXème siècle.

Dim : 82 cm x 57 cm x 40 cm

N° : 691

Estimation : 20 €



Psyché de voyages en acajou d'époque Restauration.
Un tiroir en ceinture et miroir pivotant. A restaurer.
France, circa 1830/40
Dim : 88 cm x 72 cm x 30 cm

N° : 692

Estimation : 50 €



MILITARIA
Varia de lots militaria:
Douilles d'obus, Food Container US, pelle, gamelle, ...
En l'état

N° : 693

Estimation : 20 €



Varia de lots en cuivre et métal
Voir photos

N° : 694

Estimation : 30 €



Suite de deux bidons à lait (ou autres usages) en métal, poignée fermante
H: 46 cm

N° : 695

Estimation : 1 000 €



Jan DESMARETS (1961)
L'homme volant
Bronze à patine cuivrée
Un pied sur un socle carré
Signé sur le socle et numéroté: 1/1

N° : 696

Estimation : 100 €



Yery (école belge du XXème siècle)
Composition aux masques sur panneau laqué.
Signé et daté de 1982.
Dim : 50 cm x 40 cm

N° : 697

Estimation : 500 €



Vic GENTILS (1919-1997)

Bijoux Totem

Dans son coffret d'origine et ses miroirs.

Hat : 8 cm

N° : 698

Estimation : 150 €



Partie de ménagère en métal argenté dans un coffret à tiroirs composée de 72 couverts Blanco 100 et quelques portes couverts.

N° : 699

Estimation : 10 €



Petit lot d'argenterie dont 7 cuillères à moka et résidu d'une boîte ajourée

Poids brut : 65 gr

N° : 700

Estimation : 10 €



Suite de trois salières en argent et leur verrerie (rapportées pour certaines)

Poids : 155 gr

N° : 701

Estimation : 100 €



Cravache russe en cuir - velour et métal argenté accompagnée d'une étiquette de provenance à texte en anglais. Repliable.

L : 95 cm

N° : 702

Estimation : 40 €



Belle suite de trois cannes anciennes à pommeau en métal.

Haut : +/- 90 cm

N° : 703

Estimation : 20 €



Grand couteau de chasse à manche en bois de cervidés.
Un plus petit couteau avec manche en bois de cervidé inséré dans l'étui.
Long séjour dans l'humidité.
L. du grand couteau : 39 cm

N° : 704

Estimation : 50 €



Noblet- Paris
Flûte à bec dans son étui.
Manque

N° : 705

Estimation : 30 €



Encrier circulaire en porcelaine blanche avec système de poids en son centre et sous un bouchon en laiton.
En l'état.
Diam : 15 cm

N° : 706

Estimation : 10 €



Jeanne Hebbelynck (1891 - 1959)
Suite de deux ouvrages Desclée de Brouwer
- Petits contes de chez nous.
- La merveilleuse histoire de la Sainte Vierge

N° : 707

Estimation : 40 €



Suite de 5 éléments d'objets touristiques égyptiens.
Bois et résine.

N° : 708

Estimation : 40 €



Travail allemand (Bohême) du début du XXème siècle.
Un plateau en cristal taillé et 6 verres à liqueur.
Dim du plateau : 18 cm x 35 cm
Haut verre : 10 cm

N° : 709

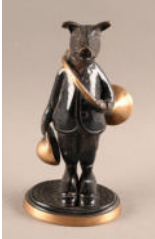
Estimation : 5 €



L'Homme à la conquête du ciel (SHELL)
Suite de 20 pièces commémoratives.

N° : 710

Estimation : 10 €



Sculpture d'un cochon à la trompe en bronze doré et patiné.
Haut : 19 cm

N° : 711

Estimation : 10 €



Souvenir de communion.
Coffret carton d'un coupe papier et un cachet en argent (pour les poignées)

N° : 712

Estimation : 5 €



Christofle
Suite de cinq couverts dont deux couteaux et 3 cuillères à Moka.

N° : 713

Estimation : 10 €



Coffret de 12 petits couteaux à dessert à poignée en nacre.

N° : 714

Estimation : 30 €



Suite de 4 verres à apéritif et deux burettes couvertes à bague en métal argenté.
Haut.burette : +/- 25 cm
Un bouchon rapporté

N° : 715

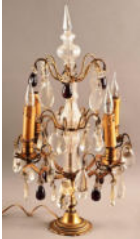
Estimation : 30 €



Suite de 6 verres et une carafe couverte à décor diamant.
H.Carafe : 16 cm

N° : 716

Estimation : 10 €



Girandole à quatre points de lumière.
Pied en laiton et pampilles en verre translucide.
Haut : 54 cm

N° : 717

Estimation : 50 €



Barbière de voyage en loupe de noyer à un miroir amovible et quelques
ustensiles en métal argenté.
Dim : 38 cm x 23 cm x 23 cm

N° : 718

Estimation : 10 €



Petit chariot carré à condiment - sel - poivre huile et moutarde.
Socle et prise en métal argenté.
Manque le bouchon de la carafe.
Dim : 15 cm x 10 cm x 10 cm

N° : 719

Estimation : 40 €



Bois de Spa.
Une boîte à décor peint d'un bouquet de rose. Signé de Spa
Dim : 8 cm x 28 cm x 20 cm

N° : 720

Estimation : 10 €



Cendrier ovale en agate polie.
Dim : 18 cm x 14 cm

N° : 721

Estimation : 10 €



Suite de deux objets de vitrine dont une coupe à support en onyx (h: 11 cm) et une coupe évasée en bois sur socle circulaire en métal argenté (11 cm x 17 cm).

N° : 722

Estimation : 10 €



Suite de quatre lithographies couleurs dont : Vigne - Verveine - Pois de senteur - Sensitive

France, XIXème siècle.

Dim : 19 cm x 17 cm

N° : 723

Estimation : 30 €



Une chaise Charles X en acajou et marqueterie de rinceaux feuillagés en bois clair.

France, circa 1835.

Assise amovible. Accident - à restaurer.

Dim : 87 cm x 43 cm x 37 cm

N° : 724

Estimation : 30 €



Escabeau de bibliothèque en bois à deux marches.

Dim : 86 cm x 49 cm x 50 cm

N° : 725

Estimation : 20 €



Grand damier en acajou des jeux d'échecs et dames.

Dim : 6 cm x 70 cm x 70 cm

N° : 726

Estimation : 10 €



Petit berceau de poupées en bois peint, à bascule.

Dim : 35 cm x 57 cm x 38 cm

N° : 727

Estimation : 80 €



Lampadaire à deux points de lumière en laiton doré à décor de bambou.

Haut : 175 cm

N° : 728

Estimation : 80 €



Meuble vitrine Napoléon III en placage de noyer et noyer sculpté de têtes stylisées.

Deux ouvrants et un tiroir en partie basse. Côtés et l'ouvrant vitré.

France, circa 1870/80. Manque - fentes - à restaurer.

Dim : 200 cm x 100 cm x 50 cm

N° : 729

Estimation : 10 €



Suite de deux encadrements en placage de noyer à décor de marqueterie de bois clair.

Haut : 22 cm et 28 cm

N° : 730

Estimation : 10 €



Suite d'éléments en étain dont flambeaux et assiettes.

Poids : 2.250 gr

On y joint un flambeau en métal et étain.

N° : 731

Estimation : 10 €



Miroir ovale en bois et stuc sculpté de chutes de rosier.

Dim : 38 cm x 32 cm

N° : 732

Estimation : 50 €



Salière en argent 800 à deux bassins en cristal translucide taillé.

Décor de godrons et prise Louis XVI. Entablement à quatre pieds boules.

Dim : 22 cm x 20 cm x 10 cm

Poids brut : 610 gr

N° : 733

Estimation : 120 €



DELVAUX à Bruxelles
Sac vintage en cuir grainé noir avec sa housse Delvaux
Quelques marques d'usage
Dim env: 23 x 23.50 cm

N° : 734

Estimation : 10 €



Lutrin en fonte de fer et deux poids de soutènement pour la lecture.
Dim : 26 cm x 28 cm

N° : 735

Estimation : 20 €



Ange en bois polychrome sculpté dans le style baroque.
Haut : 31 cm

N° : 736

Estimation : 200 €



Belle suite de trois anges en bois sculpté et patiné.
Petits manques et accidents.
Travail flamand de la fin du XVII ème siècle.
Haut : +/- 30 cm

N° : 737

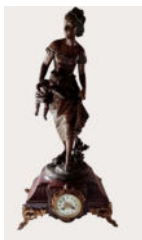
Estimation : 30 €



Longue vue en laiton dans son étui de cuir.
L : 39 cm

N° : 738

Estimation : 50 €



Pendule en zingwal d'une jeune dame tenant un enfant dans ses bras.
Signée sur la terrasse Bouret.
Cadran et mouvement (non vérifié) dans un entablement en marbre rouge.
Quatre pieds en laiton doré.
Un pied détaché.
Haut : 78 cm

N° : 739

Estimation : 10 €



Suite de petites affiches vintage de magasins
Différentes tailles et matériaux

N° : 740

Estimation : 10 €



Plateau de service chantourné en métal argenté.
Dim : 62 cm x 37 cm

N° : 741

Estimation : 30 €



Suite de deux appliques en bois sculpté et peint et deux tiges en laiton doré à un point de lumière et décor feuillagé.
Haut : 60 cm

N° : 742

Estimation : 40 €



Bel ensemble de minéraux divers.
Environ 25 pièces.

N° : 743

Estimation : 80 €



Petite vitrine à suspendre en acajou à deux ouvrants vitrés et côtés vitrés.
XXème siècle.
Dim : 73 cm x 78 cm x 22 cm

N° : 744

Estimation : 10 €



Table de style Louis XV à patine cérusée. Deux tiroirs en ceinture. Dans l'état.
Dimensions : 72 cm x 94 cm x 77 cm

N° : 745

Estimation : 30 €



Limoges - France

Suite de 12 petits bougeoirs en porcelaine blanche de Limoges.

L : 10 cm

N° : 746

Estimation : 30 €



Belle suite de moules à speculoos dont trois en cire de couleur, Saint Nicolas - traineau (x 2), un en bois et le dernier en résine.

Ensemble de 6 pièces.

N° : 747

Estimation : 5 €



Kopta Museum.

Mascaron en terre cuite d'une tête d'ange ailée.

Accident et collage.

Diam : 21 cm

N° : 748

Estimation : 5 €



Deux couverts de service en métal argenté et résine

L : 28 cm

N° : 749

Estimation : 10 €



Miniature ovale du XIXème siècle d'une tête d'homme au béret à la manière d'une école flamande du XVIIème siècle .

Petits manques à la couche picturale.

Dim : 6 cm x 5 cm

N° : 750

Estimation : 10 €



Support en bois noirci pour 6 cuillères.

Haut : 26 cm

N° : 751

Estimation : 5 €



Suite de deux tazza en marbre noir de pendule de boudoir.

Haut : 25 cm

Accidents.

N° : 752

Estimation : 5 €



Paire de petits milieux de table à piétement quadripode en bronze doré et coupe en laque naturelle.

Haut : 14 cm

N° : 753

Estimation : 10 €



Ensemble en métal argenté composé d'une théière, un pot à lait, un saladier de tournoi 1969, une coupe et saucière de Sheffield, Angleterre.

N° : 754

Estimation : 50 €



Christofle - France

Décapsuleur Napoléon Empereur.

Dans sa boîte d'origine.

N° : 755

Estimation : 10 €



Petit psyché empire en acajou de voyage à un tiroir en ceinture deux cariatides en vestale en bronze doré.

Accident et manques.

France, première moitié du XIXème siècle.

Dim : 48 cm x 38 cm x 30 cm

N° : 756

Estimation : 5 €



Ensemble en porcelaine blanche à décor doré d'une vierge à l'enfant et deux petits vases.

H.vierge : 21 cm

N° : 757

Estimation : 150 €



FRANCE XIXe

Paire d'appliques en bronze doré style Empire à 3 bras de lumières prolongées en visages féminins, ciselées de feuilles d'acanthes, un poisson au sommet.

H totale env 44 cm, largeur env 32 cm

Electrifiées

N° : 758

Estimation : 60 €



Jeanine Le Grelle (XX ème siècle)

Composition.

Fonte de fer ou bronze ?

Dimensions : 44 cm

N° : 759

Estimation : 350 €



FRANCE XIXe

Paire de vases aigüères en bronze doré et plaques de porcelaine dans le goût de Sèvres à décor de puttis et bouquets de fleurs sur fond bleu

H: 18 cm

N° : 760

Estimation : 100 €



Nelly MERCIER (1905-1998)

" Tête de femme"

Plâtre original signé avec étiquette Exposition des Artistes du Hainaut, adresse de l'artiste et titre de l'œuvre;

Accident au socle de plâtre.

Haut : 42 cm

Provenance : famille de l'artiste

N° : 761

Estimation : 20 €



Suite de deux moulins à café, chêne et métal

Manques et vétustés

N° : 762

Estimation : 120 €



Paire de lampes XIXe en laiton à patine cuivrée, décor central en léger relief d'un profil féminin à l'antique et floral gravé flanqué de deux anses à tête d'aigle, le haut en forme de lampe à huile.

Probablement des lampes quinquets au départ, électrifiées, abat-jour en peau de vessie de porc

Travail probablement français

H lampe (sans abat-jour): 33,50 cm

N° : 763

Estimation : 50 €



Pique-cierge en bois peint d'inspiration gothique XIXe, pied tripode

H: 62 cm

N° : 764

Estimation : 80 €



JAPON XIXe

Kakemono, rouleau suspendu, gouache sur papier figurant un Samouraï (Mototada Torii ?)

Hauteur totale: 136 cm

Usages

N° : 765

Estimation : 6 €



Nemesis Now

Hell on the highway (JR)

L : 20,5 cm

Dans sa boîte d'origine - en l'état.

N° : 766

Estimation : 120 €



Praxinoscope-Théâtre.

Paris - 1879.

Bien complet de ses bandes dessinées.

En l'état (petit accident au boîtier)

N° : 767

Estimation : 10 €



Bernar Venet

1 vol par Jan van der Marck

Editions de la différence 1988

N° : 768

Estimation : 20 €

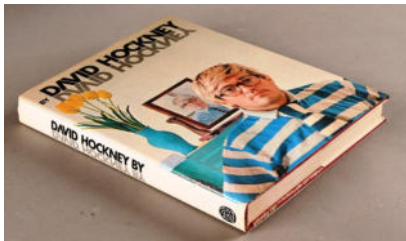


Ensemble d'ouvrages dont :

- Beckmann (Taschen) - Rodin - Bourdelle - Kahlo - Rivera.

N° : 769

Estimation : 10 €

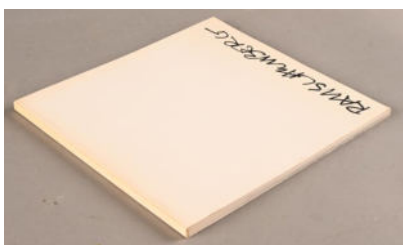


David Hockney by David Hockney

1 vol UK Thames and Hudson 1984

N° : 770

Estimation : 50 €



Robert Rauschenberg

1 vol IT Comune di Ferrara. 1976

Signé et dédié par Rauschenberg

N° : 771

Estimation : 10 €



Tinguely in München

1 vol All.1985

N° : 772

Estimation : 10 €



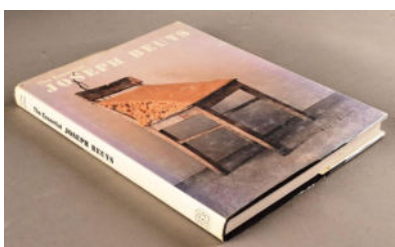
Toulouse-Lautrec

1 vol South Bank Centre - Réunion des Musées Nationaux 1992

Déchirure à la jaquette.

N° : 773

Estimation : 10 €



The Essential Joseph Beuys.

1 vol UK Thames and Hudson 1996

N° : 774

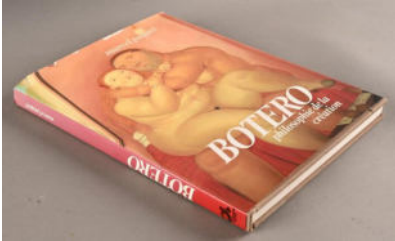
Estimation : 10 €



Picasso
Toros y toreros
1 vol de L.M.Dominguin. FR/SP 1993

N° : 775

Estimation : 10 €



Botero - Philosophie de la création
1 vol par Marcel Paquet 1985

N° : 776

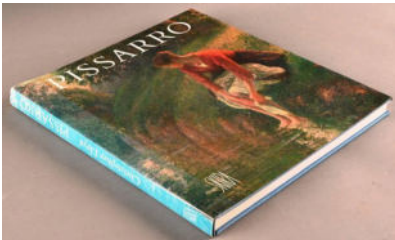
Estimation : 10 €



Karl Meersman
Portraits on paper.
Retrospective
1 vol Hannibal 2015

N° : 777

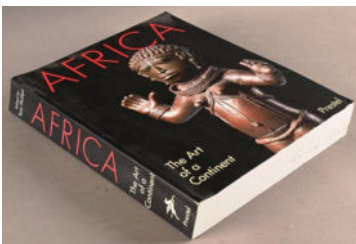
Estimation : 10 €



Pissarro
Christopher Lloyd.
1 vol Skira 1981

N° : 778

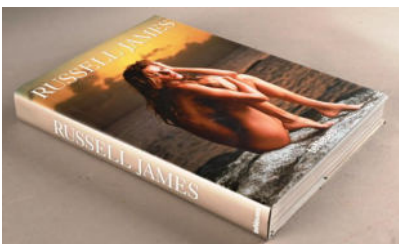
Estimation : 10 €



AFRICA
The Art of a Continent
1 vol UK Prestel 1999

N° : 779

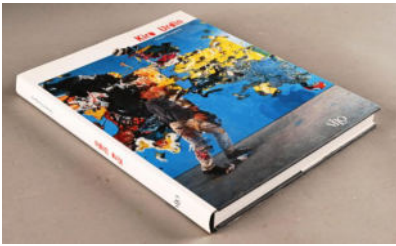
Estimation : 10 €



Russel James
1 vol dédié et signé par l'auteur.
teNeues 2008

N° : 780

Estimation : 10 €



Kiro Urdin

1 vol de Gérard Xuriguera. Vilo

Dédiacé par l'artiste 2009